

جاهای خالی را با استفاده از کلمات داده شده کامل کن. (یک لغت اضافه است.)

بینی - میله‌ای - گلبول سفید - کروی - غیر مفید - شش

الف: بافت هدف آنفولانزا سلول‌های ^{شش} است.

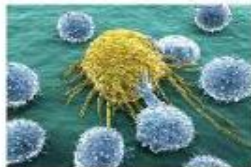
ب: سرباز دفاعی بدن **گلبول سفید** است.

پ: باکتری سل از میله‌ای و **غیر مفید** است.

ت: باکتری مفید پوست شکلی **میله‌ای** دارد.

ث: سرماخوردگی در سلول‌های **بینی** جایگزین می‌شود.

شکل روبه‌رو را تفسیر کن.



..... **گلبول‌های سفید** با تولید پادتن و بیگانه‌خواری با میکروبی‌ها مبارزه می‌کنند.

فعالیت کلاسی ۲

هر جمله را به عبارت درست وصل کن. (یک لغت اضافه است.)

- | | |
|-------------|--|
| دیابت | میکروبی که با ترشح سم به قلب آسیب می‌رساند. |
| دستگاه عصبی | ویروس آبله و آبله‌مرغان به این بخش حمله می‌کنند. |
| پوست | آخرین سد دفاعی بدن است. |
| گلبول سفید | نوعی بیماری‌گیر و واگیردار است. |
| گلودرد چرکی | |

درستی و نادرستی هر عبارت را مشخص کن. (یک لغت اضافه است.)

- الف: همه‌ی گلبول‌های سفید قدرت بیگانه‌خواری دارند. فقط آنهایی که هسته چند قسمتی دارند.
- ب: عامل تمام بیماری‌ها میکروب‌ها هستند. برخی عامل غیر میکروبی اند.
- پ: مصرف قند زیاد انسان را به فشار خون بالا مبتلا می‌کند. مبتلا به دیابت.
- ت: سرطان جزء بیماری غیر میکروبی است.
- ث: اکثر واکسن‌ها خوراکی است. فقط واکسن فلج اطفال خوراکی است.

علوی

۳) مادر لیلا دچار بیماری کووید-۱۹ شده است با توجه به این جمله سوالات زیر را پاسخ بده.

- الف: عامل بیماری جزو کدام دسته از موجودات است؟ ویروسی
 ب: عامل بیماری به کدام بخش بدن حمله می‌کند؟ شش ها، گوارش
 پ: این بیماری از چه طریقی منتقل می‌شود؟ هوا
 ت: روش جلوگیری از ابتلا به این بیماری چیست؟ دستکش، ماسک، ضد عفونی

تمرین

۱) سلول‌های هدف هر بیماری را به آن وصل کن.

- | | |
|--|--|
| <p>کزاز <input type="checkbox"/></p> <p>سرماخوردگی <input type="checkbox"/></p> <p>حصه <input type="checkbox"/></p> <p>آنفلوآنزا <input type="checkbox"/></p> <p>زگیل <input type="checkbox"/></p> | <p>شش‌ها <input type="checkbox"/></p> <p>بینی <input type="checkbox"/></p> <p>روده <input type="checkbox"/></p> <p>دستگاه عصبی <input type="checkbox"/></p> <p>پوست <input type="checkbox"/></p> |
|--|--|

۲) درستی و نادرستی هر عبارت را مشخص کن.

- الف: میکروب وبا در شش‌ها جایگزین می‌شود.
- ب: فشار خون و سکه قلبی جزو بیماری‌های غیرواگیردار است.
- پ: آنفلوآنزا و سرماخوردگی عاملشان یکی نیست.
- ت: موش ناقل بیماری سل است.
- ث: ویروس‌ها جزء میکروب‌ها هستند.
- ج: داروی آنتی‌بیوتیک با کشتن میکروب‌ها به گلبول‌های سفید کمک می‌کند.

۳) جاهای خالی را با کلمات مناسب کامل کن.

- الف: از نشانه‌های بیماری می‌توانیم به و اشاره کنیم.
 ب: نرمی استخوان از کمبود در مواد غذایی در بدن به‌وجود می‌آید.
 پ: دیابت نوعی بیماری است.
 ت: دفاع تخصصی در بدن به عهده سلول‌های است.
 ث: ناقل میکروب مالاریا است.
 ج: اولین سد دفاعی بدن است.
 ج: میکروب عامل روماتیسم قلبی است.

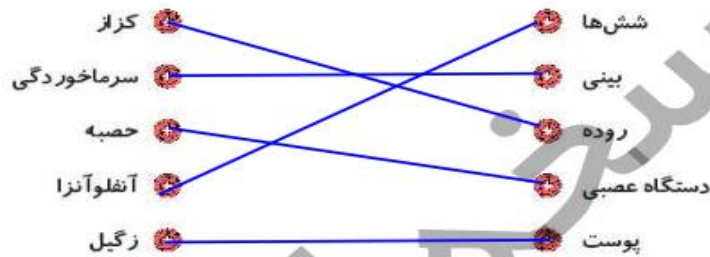
علوی

۳) مادر لیلا دچار بیماری کووید-۱۹ شده است با توجه به این جمله سوالات زیر را پاسخ بده.

- الف: عامل بیماری جزو کدام دسته از موجودات است؟
 ب: عامل بیماری به کدام بخش بدن حمله می‌کند؟
 پ: این بیماری از چه طریقی منتقل می‌شود؟
 ت: روش جلوگیری از ابتلا به این بیماری چیست؟

تمرین

۱) سلول‌های هدف هر بیماری را به آن وصل کن.



۲) درستی و نادرستی هر عبارت را مشخص کن.

- الف: میکروب وبا در شش‌ها جایگزین می‌شود.
 ب: فشار خون و سکه قلبی جزو بیماری‌های غیرواگیردار است.
 پ: آنفلوآنزا و سرماخوردگی عاملشان یکی نیست.
 ت: موش ناقل بیماری سل است.
 ث: ویروس‌ها جزء میکروب‌ها هستند.
 ج: داروی آنتی‌بیوتیک با کشتن میکروب‌ها به گلبول‌های سفید کمک می‌کند.

۳) جاهای خالی را با کلمات مناسب کامل کن.

- الف: از نشانه‌های بیماری می‌توانیم به تب و درد اشاره کنیم.
 ب: نرمی استخوان از کمبود کلسیم در مواد غذایی در بدن به وجود می‌آید.
 پ: دیابت نوعی بیماری غیر واگیردار است.
 ت: دفاع تخصصی در بدن به عهده سلول‌های گلبول سفید است.
 ث: ناقل میکروب مالاریا پشه آنوفل است.
 ج: اولین سد دفاعی بدن پوست است.
 ج: میکروب گلو در چرک عامل روماتیسم قلبی است.

۴

به سوالات زیر پاسخ کوتاه بده.

واگیردار یا مسری

- الف: بیماری‌هایی که می‌توانند از فردی به فرد دیگر منتقل شوند چه نام دارند؟
 ب: ناقل بیماری هاری چیست؟
 پ: بعضی میکروب‌ها در بدن جانوران زندگی می‌کنند به آن‌ها چه می‌گویند؟
 ت: نام هر بیماری را زیر تصویر آن بنویس.



سالم (۲)



پیا (۱)



کرونا (۴)



روماتیسیم قلبی (۳)

۵

به سوالات زیر پاسخ کامل بده.

الف: برای پیشگیری از بیماری‌های زیر چه باید کرد؟

- ۱) پوکی استخوان: کلسیم
 ۲) سرماخوردگی: داروهای آنتی بیوتیک، ماسک، مایعات
 ۳) سل: واکسن، رعایت بهداشت
 ۴) دیابت: عدم مصرف قند و شیرینی، انسولین

ب: چرا پیشگیری بهتر از درمان است؟

زیرا علاوه بر آسیب‌های جسمانی، آسیب‌های روحی روانی و مالی هم دارد.

پ: سه روش جلوگیری از بیماری‌های غیر واگیردار را بیان کن.

- تصادف: رعایت قوانین راهنمایی رانندگی
 دیابت: عدم مصرف قند و شیرینی
 فشار خون: عدم مصرف غذاهای پر نمک



...گلبولهای سفید با ترشح پادتن میکروبیها را بهم میچسبانند و آنها را غیرفعال میکنند و گلبولهای سفید بیگانه خوار را اختار میکروبیهای غیرفعال را می خورند.

۶ دور کلمه‌ی صحیح خط بکش.

- الف: همه‌ی میکروبها بیماری را هستند نیستند هاری تیفوس سالم غیرخوراکی روماتیسم قلبی روماتیسم مفاصل گلبول سفید گلبول قرمز
- ب: سگ ناقل بیماری هاری تیفوس سالم غیرخوراکی روماتیسم قلبی روماتیسم مفاصل گلبول سفید گلبول قرمز است.
- پ: واکسن زدن یک رفتار هاری تیفوس سالم غیرخوراکی روماتیسم قلبی روماتیسم مفاصل گلبول سفید گلبول قرمز است.
- ت: واکسن بیماری فلج اطفال هاری تیفوس سالم غیرخوراکی روماتیسم قلبی روماتیسم مفاصل گلبول سفید گلبول قرمز است.
- ث: عامل گلودرد چرکی باعث هاری تیفوس سالم غیرخوراکی روماتیسم قلبی روماتیسم مفاصل گلبول سفید گلبول قرمز می شود.
- ج: سلول هایی که میکروبها را می کشند هاری تیفوس سالم غیرخوراکی روماتیسم قلبی روماتیسم مفاصل گلبول سفید گلبول قرمز نام دارند.

چ: در روده کبد ما باکتری هایی هستند که ویتامین تولید می کنند.

۷ با انتخاب گزینه‌ی مناسب به پرسش های زیر پاسخ بده.

الف: از رفتارهای سالم می توانیم به اشاره کنیم.

- ۱) ترقه بازی (۲) صحبت کردن جین غذا خوردن
- ۲) مسواک زدن (۳) خوردن غذا ناسالم
- ب: عامل کدام بیماری توسط آب و غذا منتشر می شود؟
- ۱) کچلی (۲) سل (۳) اسهال خونی (۴) مالاریا
- پ: داروی پنی سیلین آنتی بیوتیکی است که نمی تواند روی اثر کند.
- ۱) سل (۲) آبله (۳) حصه (۴) کزاز
- ت: مواد ضد عفونی کننده مثل الکل میکروبها را در نابود می کنند.
- ۱) درون خون (۲) بیرون بدن (۳) درون بدن (۴) درون دستگاه تنفس
- ث: در کدام مورد میکروب مفید نقش دارد؟
- ۱) تبدیل انگور به سرکه (۲) تبدیل شیر به پنیر (۳) تبدیل لاشه حیوانات به گيخاک (۴) هر سه مورد

ج)گزینہ یک

چ)گزینہ ۴