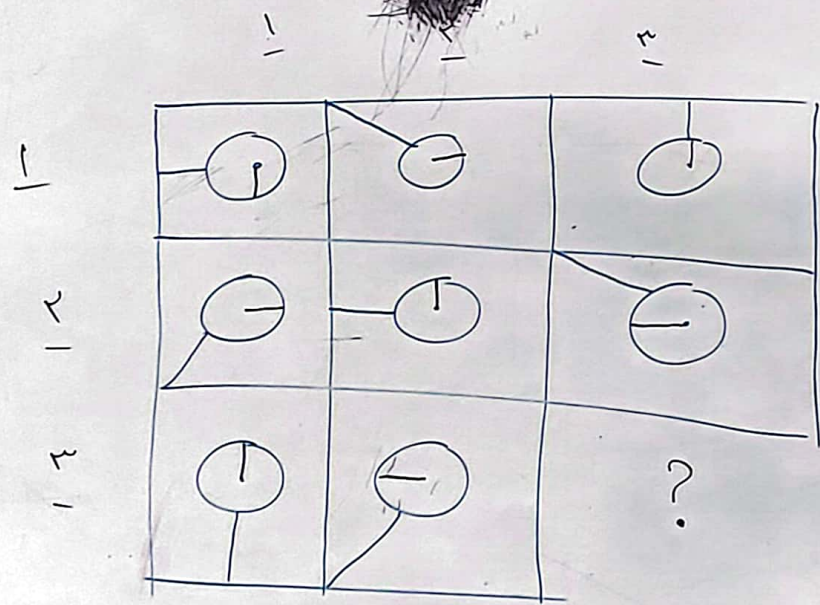
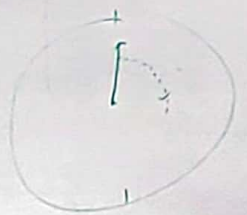


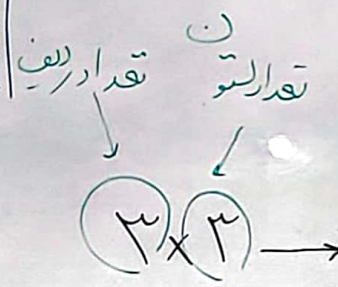
۱۴۰۲، ۸، ۲۷

استعداد تحلیل در صفحه ۱۸:

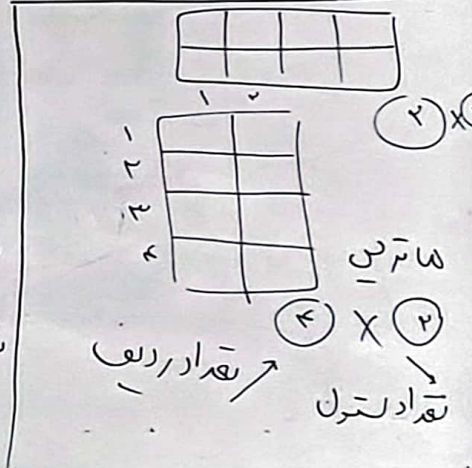


مردور ← جهت ساعتگرد (در جهت حرکت عقربه‌ها) کاغذ
 فلته ← جهت پادساعتگرد (در خلاف جهت عقربه‌ها) کاغذ

حل سوال ۶ - صفحه ۱۸



کعبش ماتریس
 نیز لفته مر سود



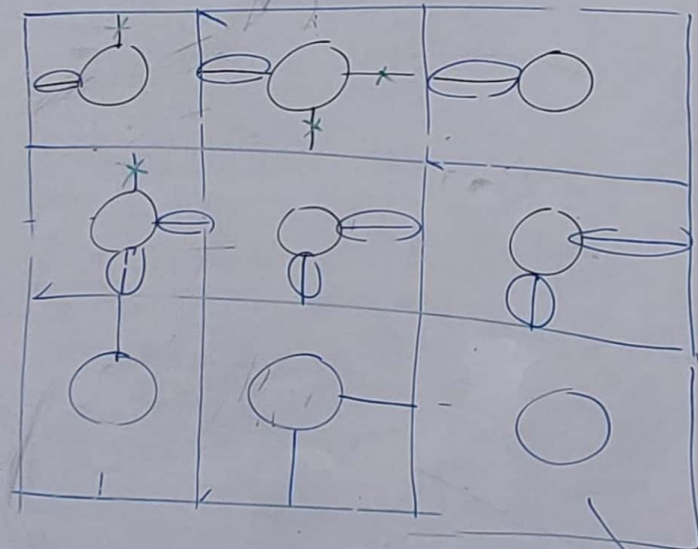
۱۴۰۲، ۸، ۲۷

استعداد تحلیل و هفتگی ۲۲ =

ستون

حل سؤال ۷ - صفحه ۲۲

برای حل روابط ماتریس
استراسمی لید بین خانه های یک
ردیف، ارتباط یا التویا
و تیرگی یلسان بیاید
از خط های مشترک در خانه
لیتون ۱، ۲ ← خانه های شماره ۳
را می سازد



تعداد لید
تعداد ستون
۳ × ۲ →

۱

۲
۱
۳
۱

