

چهارشنبه: ۱۴۰۵ / ۰۱ / ۲۶

آزمون‌های سراسری

پاسخ‌نامه آزمون آزمایشی مداد رنگی - کانگورو

علوی

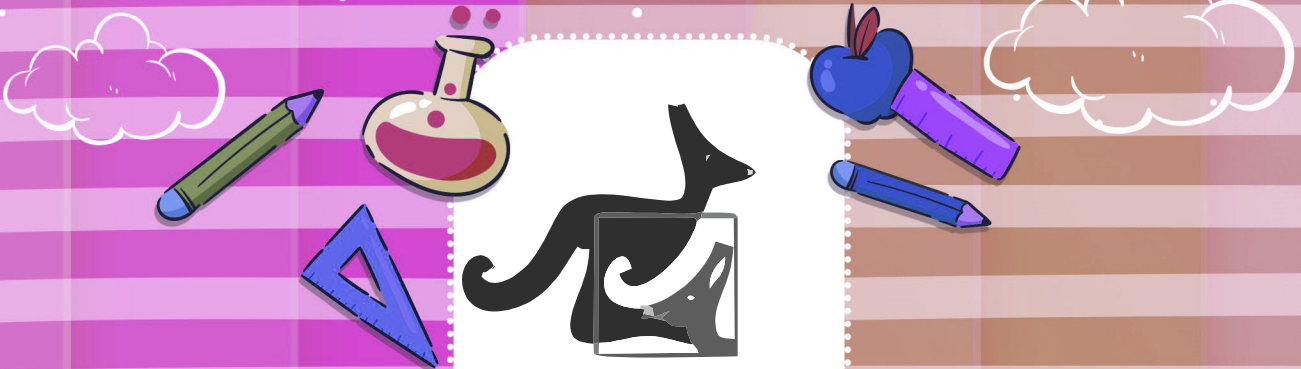
کدملی:

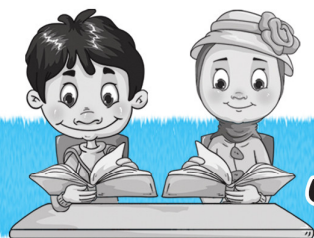
نام و نام خانوادگی:

مدت پاسخگویی: ۹۰ دقیقه

تعداد سوال: ۲۴

بین المللی دوم دبستان
مداد رنگی ۲





سؤال‌های ۳ امتیازی

۱- گزینه «۲» - او به ازای اعداد: ۲، ۴، ۶، ۸، ۱۰، ۱۲، ۱۴، ۱۶، ۱۸ و ۲۰ دست می‌زند.

(الهام صافی) (شمارش و ترتیب) (آسان)

۲- گزینه «۱» - شکل دهم الگو \bigcirc است.

(الهام صافی) (الگو و دنباله) (آسان)

۳- گزینه «۳» - $۱۰ + ۲ = ۱۲$ $۷ + ۳ = ۱۰$

(الهام صافی) (جمع) (آسان)

۴- گزینه «۴» - ابتدا رضا ۳ مکعب و علی ۵ مکعب داشتند. سپس رضا ۲ مکعب و علی ۶ کعب خواهد داشت. $۶ - ۲ = ۴$

(الهام صافی) (مقایسه و اندازه‌گیری) (آسان)

۵- گزینه «۲»

(الهام صافی) (درک فضایی - قرینه) (آسان)

۶- گزینه «۲» - پس فردا، یکشنبه و دومین روز هفته خواهد بود.

(الهام صافی) (زمان) (آسان)

۷- گزینه «۵» - الان ساعت ۳ است، ۲ ساعت بعد ساعت ۵ می‌شود.

(الهام صافی) (زمان) (آسان)

۸- گزینه «۴»

(الهام صافی) (تفریق با تصویر) (آسان)

$۱۲ - ۵ = ۷$



سؤال‌های ۴ امتیازی

۹- گزینه «۴»

$\square + ۴ - ۵ = ۷ \Rightarrow \square = ۸$

۸ مداد در جعبه



۷ عدد باقی مانده

(الهام صافی) (ترکیب جمع و شمارش) (متوسط)

۱۰- گزینه «۳» - سه رنگ کلاه (قرمز، آبی و زرد) و سه نفر (سارا - نرگس - مهسا) وجود دارند.

جمله‌ی اول: نشان می‌دهد سارا کلاه آبی یا زرد دارد.

جمله‌ی دوم: نشان می‌دهد نرگس کلاه قرمز یا آبی دارد.

جمله‌ی سوم: نشان می‌دهد کلاه سارا و نرگس رنگ‌های مختلفی دارد.

جمله‌ی چهارم: نشان می‌دهد کلاه سارا آبی است.

می‌توان نتیجه گرفت سارا کلاه آبی، نرگس کلاه قرمز و مهسا کلاه زرد دارد.

(الهام صافی) (منطق و حذف حالات) (متوسط)

