

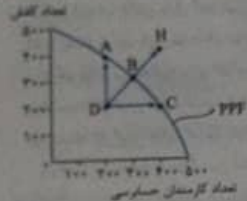
۱۶۴- چه زمانی می‌گوییم یک کشور یا یک شرکت، کارا عمل می‌کند؟

- ۱) زمانی که هر فرصتی را برای استفاده بهتر از منابع به کار گیرد بدون این که وضع دیگران بدتر شود
- ۲) زمانی که بتواند یک کالا یا خدمت را به صورت بهینه و با کیفیت در دسترس مردم قرار دهد
- ۳) زمانی که بتواند هزینه‌های فرصت را به حداقل برساند و هزینه‌های دررفته را در نظر نگیرد
- ۴) زمانی که هزینه فرصت اجتماع را به حداقل برساند و به ترکیب بهینه‌ای فراتر از PPF دست یابد

۱۶۵- هر یک از حملات زیر به کدام مفهوم اقتصادی اشاره می‌کند؟

- الف) به ما اجازه می‌دهد تا هزینه فرصت یک شرکت یا یک کشور را زمانی که بیش از یک کالا تولید می‌کند، محاسبه کنیم
- ب) وقتی یک کشور یا شرکت، هر فرصتی را برای استفاده بهتر از منابع به کار می‌گیرد، بدون آن که وضع دیگران بدتر شود
- ۱) الف) مرز امکانات تولید - ب) انتخاب بهینه
- ۲) الف) هزینه فرصت اجتماع - ب) کارایی
- ۳) الف) مرز امکانات تولید - ب) کارایی

۱۶۶- با توجه به نمودار روبه‌رو، کدام گزینه تحلیل صحیح‌تری را ارائه می‌کند؟



- ۱) نقطه D تولید ناکارا را نشان می‌دهد زیرا نیروی کار اضافه در بخشی مشغول شده که نیاز به آن نبوده پس تلف شده
- ۲) نقطه B نقطه کارا است اگرچه استفاده بهتر از نیروی کار برای حساسی به تولید کفش لطمه‌ای کوچک وارد می‌کند
- ۳) نقطه H تولیدی کارا را نشان می‌دهد، کارایی به معنای یافتن موقعیت‌هایی برای پیشرفت است
- ۴) حرکت از نقطه D به سمت نقطه H تلاش برای کارا و بهینه‌شدن تولید را نشان می‌دهد

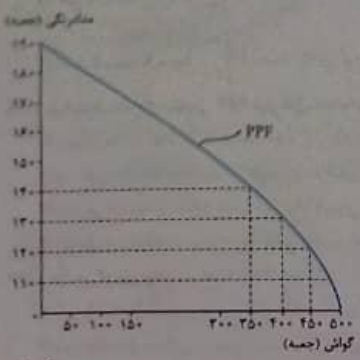
۱۶۷- در کدام گزینه این امکان وجود دارد که حداقل بیشتر از یک کالا تولید شود بدون آن که از تولید کالاهای دیگر کاسته شود؟

- ۱) در نقاط زیر منحنی مرز امکانات تولید
- ۲) در نقاط بالای منحنی مرز امکانات تولید
- ۳) در نقاط روی منحنی مرز امکانات تولید
- ۴) در نقاط فراتر از منحنی مرز امکانات تولید

۱۶۸- هر یک از موارد زیر به کدام مفهوم اقتصادی اشاره دارد؟

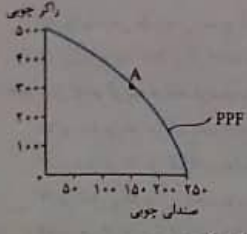
- الف) به بچه‌های دوره اول مدارس سیستان و بلوچستان به طور رایگان دو روز در هفته صبحانه می‌دهند.
- ب) این نقاط، نقاطی هستند که کشور می‌تواند آرزوی رسیدن به آن‌ها را داشته باشد.
- پ) کدام جمله زیباترین معنا را برای تکمیل این جمله می‌دهد؟ «تلاش برای به دست آوردن کارایی به معنای ...»
- ۱) الف) هزینه فرصت - ب) نقاط کارا - پ) استفاده بهینه از همه منابع کمیاب است
- ۲) الف) هزینه فرصت اجتماع - ب) نقاط خارج از PPF - پ) یافتن موقعیت‌هایی برای پیشرفت است
- ۳) الف) هزینه فرصت - ب) نقاط خارج از PPF - پ) رسیدن به پیشرفت و حرکت روی منحنی مرز امکانات تولید است
- ۴) الف) هزینه فرصت اجتماع - ب) نقاط زیر منحنی PPF - پ) پیشرفت اجتماعی و دستیابی به ترکیب بهینه‌ای از محصولات است

۱۶۹- با توجه به نمودار مقابل بگویید، کدام گزینه صحیح است؟



- الف) حیدری چند ماه است که ۱۴۰ جعبه مداد رنگی تولید می‌کند، ایشان تصمیم می‌گیرد بنا به نیاز بازار در این ماه تولید جعبه گوش را به ۴۵۰ جعبه برساند. در این صورت هزینه فرصت ایشان چه قدر است؟
- ۱) ۱۰۰ جعبه مداد رنگی که از تولید آن صرف‌نظر کردیم
- ۲) ۵۰ جعبه گوش که بیشتر تولید کردیم
- ۳) ۲۰ جعبه مداد رنگی که ما به ازای ۱۰۰ جعبه گوش از دست دادیم
- ۴) ۱۰۰ جعبه گوش که به ازای تولید مدادرنگی از آن چشم پوشیدیم

۱۷۰- با توجه به عبارت زیر کدام گزینه صحیح‌ترین است؟



- طرحی کنید شرکتی در نقطه تولید A قرار دارد و تصمیم می‌گیرد، تولید صندلی چوبی را بیشتر کند.
- ۱) مرز امکانات تولید نشان می‌دهد که برای داشتن صندلی چوبی بیشتر، کارگاه باید از تعدادی راکر چوبی صرف‌نظر کند
- ۲) زمانی که حرکت روی منحنی PPF باشد، فارغ از این که چه ترکیبی از صندلی چوبی یا راکر چوبی داشته باشیم تولید کارا است
- ۳) هزینه فرصت راکرهای چوبی در واقع تعداد بیشتری از صندلی چوبی است که تولید کرده‌ایم
- ۴) برای اینکه تلاش بیشتر و بدون دست‌زدن به ترکیب بهینه از هر دو محصول می‌توانیم به فراتر از منحنی PPF حرکت کنیم

توسعه‌های درازمدتی در فصل اول

بهرش های چهارگانه ای نوس چهارم

میزان تولید هرز امکانات تولید، یک الگوی اقتصادی است که

۱) اندازه می دهد تا درک بهتری از جزئیات بازار در استفاده از منابع داشته باشیم.

۲) قیمت و مقدار خرید یک کالا را در کنار هم به خوبی نشان می دهد.

۳) اندازه می دهد تا درک بهتری از «بده - بستان» های یک کشور در استفاده از منابع کمیاب پیدا کنیم.

۴) کمک می کند مقدار و قیمت خرید محصولات را به صورت کارا تعیین کنیم.

۵) بررسی یا نادرستی حملات زیر را به ترتیب با حرف «ص» به جای کلمه صحیح و حرف «غ» به جای کلمه غلط مشخص کنید.

الف) الگو نمایشی ساده از واقعیتهای پیچیده است.

ب) با مشخص هر امکانات تولید کمک می کند که یک شرکت بدانند چگونه می تواند منابع کمیاب خود را در میان انواع تولیدات تقسیم کند.

پ) با نقطه راهها یک الگوست که تمام جزئیات را به شما نشان می دهد تا راه خود را به خوبی پیدا کنید.

د) مشخص PPF نشان دهنده حداقل امکان تولید شرکت شما با منابع موجود است.

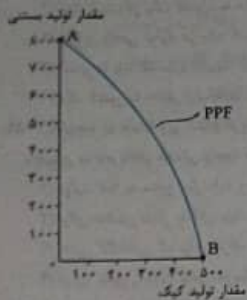
ه) کشورها باید تصمیم بگیرند که منابع کمیاب خود را چگونه میان تولید کالاها اختصاص دهند.

۱) الف (غ - ب) ص (ب - ص) غ (ت - ص)

۲) الف (ص - ب) ص (ب - ص) غ (ت - ص)

۳) الف (ص - ب) ص (ب - ص) غ (ت - ص)

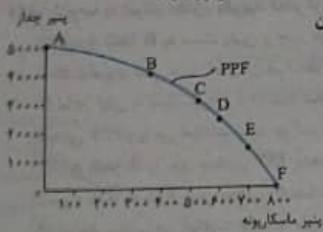
۴) الف (ص - ب) ص (ب - ص) غ (ت - ص)



۱۱) برای آقای سلیمانی اولویت با تولید حداکثری پنیر ماسکارونه است تا پنیر چدار. چون میزان

تولید آن بالاتر است. ایشان کدام نقطه روی PPF را باید انتخاب کنند؟

- E ۱)
- F ۲)
- A ۳)
- B ۴)



۱۲) هر مورد هرز امکانات تولید کدام گزینه تعریف صحیح تری ارائه می کند؟

۱) سری است بین آن چه یک کسب و کار با استفاده از منابع موجود و در دسترسش می تواند تولید کند و آن چه نمی تواند.

۲) سری است بین آن چه یک کسب و کار با استفاده از منابع در دسترسش می تواند تولید کند و آن چه در عمل تولید می کند.

۳) سری است بین آن چه یک کسب و کار با استفاده از منابع کمیاب و نیازهای نامحدود تولید کننده، تولید و عرضه می کند.

۴) سری است که بهترین پتانسیل یک کسب و کار را نشان می دهد و کمک می کند بینیم چه قدر از یک محصول و با چه قیمتی تولید کنیم.

۵) با توجه به ستیزات مقابل وضعیت هر یک از نقاط زیر به چه صورت است؟

B (پ) C (ب)

۱) الف) A ← عدم ترکیب بهینه از تولید دو کالا - B (ب) ← غیر قابل دستیابی - B ← انتخاب بهینه از

تولید هر دو محصول

۲) الف) A ← انتخاب بهینه برای تولید کتاب - B (ب) ← عدم دسترسی به منابع تخصصی برای تولید لوح فشرده -

ب) B ← عدم ترکیب بهینه از تولید دو محصول

۳) الف) A ← انتخاب بهینه برای این کسب و کار - B (ب) ← حمایت از تولید بیشتر کتاب - B ← ترکیب بهینه

از تولید هر دو محصول

۴) الف) A ← انتخاب بهینه برای این کسب و کار - B (ب) ← عدم دسترسی به منابع کافی برای تولید - B ← حمایت از

تولید لوح فشرده

