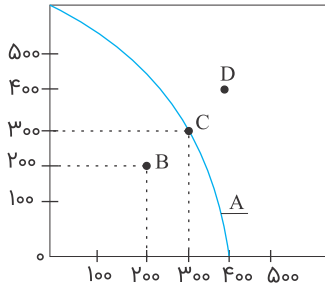
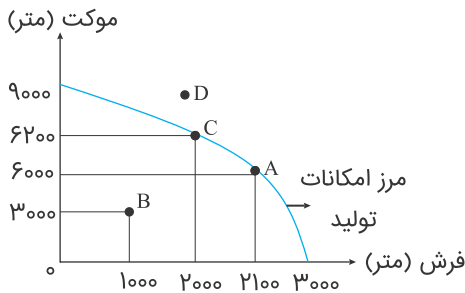


۱ باتوجه به منحنی کدام گزینه درست است؟



- ۱) D نقطه خارج از مرز - B مناسبترین نقطه تولید
- ۲) A مرز امکانات تولید - C تولید بر روی مرز
- ۳) B تولید بر روی مرز - D خارج از مرز
- ۴) D درون مرز تولید - A نشان‌دهنده مرز تولید است.

باتوجه به منحنی مرز امکانات تولید به سؤالات زیر پاسخ دهید.



۲ اگر همه عوامل و منابع تولید در تولید موکت به کار گرفته شود، حداکثر می‌توان موکت تولید کرد درحالی که با به کارگیری تمام ظرفیت‌های موجود و عوامل تولید در تولید فرش نهایتاً می‌توان را به تولید رساند. (به ترتیب)

- | | |
|-----------------|-----------------|
| ۹۰۰۰ - ۳۰۰۰ (۲) | ۳۰۰۰ - ۹۰۰۰ (۱) |
| ۳۰۰۰ - ۱۰۰۰ (۴) | ۱۰۰۰ - ۳۰۰۰ (۳) |

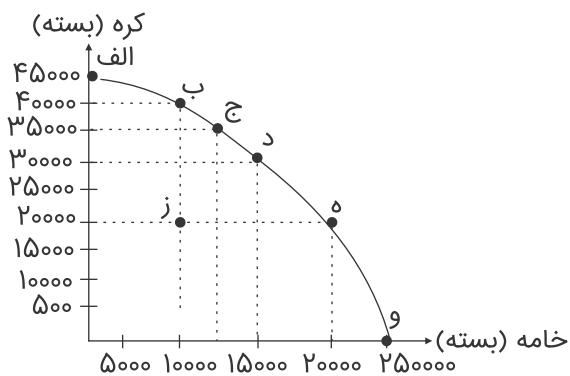
۳ کدام گزینه در رابطه با هزینه فرصت منحنی تولید فوق درست است؟

- ۱) در نقطه A اقتصاد قادر به تولید ۶۰۰۰ متر موکت و ۲۱۰۰ متر فرش است.
- ۲) در نقطه C اقتصاد قادر به تولید ۶۲۰۰ متر موکت و ۲۰۰۰ متر فرش است.
- ۳) هزینه فرصت ازدست‌رفته در تولید هر یک متر فرشی، برابر است با ۳ متر موکت.
- ۴) هزینه فرصت تولید فرش و موکت حاصل تفاضل نقطه B و D است.

۴ کدام نقطه باتوجه به منحنی فوق از نظر مقادیر تولید موجود و با شرایط فعلی غیر قابل دسترسی است؟

- | | |
|-------|-------|
| D (۲) | B (۱) |
| A (۴) | C (۳) |

باتوجه به منحنی الگوی مرز امکانات تولید به سؤالات زیر پاسخ دهید.



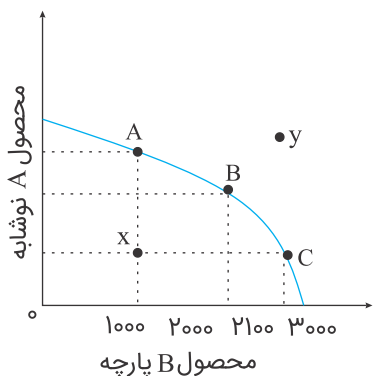
۵ الف) با رفتن از نقطه "ه" به "د" چه تغییر در میزان تولید خامه و کره ایجاد می‌شود؟

- (۱) ۱۵۰۰۰ بسته خامه - ۲۰۰۰۰ بسته کره
 (۲) ۳۰۰۰۰ بسته کره - ۱۵۰۰۰ بسته خامه
 (۳) ۳۰۰۰۰ بسته خامه - ۱۵۰۰۰ بسته کره
 (۴) ۲۵۰۰۰ بسته خامه - ۴۵۰۰۰ بسته کره

۶ ب) اگر نقطه "ز" ترکیب تلاقی خامه و کره باشد، در صورت استفاده بینایی از منابع کدام حالت روی خواهد داد؟

- (۱) ه
 (۲) ب
 (۳) د
 (۴) الف

باتوجه به منحنی الگوی مرز امکانات تولید به سؤالات زیر پاسخ دهید.



۷ با جابه‌جایی نقطه تولیدات از A به B، اقتصاد می‌بایستی تولید نوشابه را با درصد در مقایسه با تولید پارچه دهد.

- (۱) کمی - افزایش - کاهش
 (۲) افزایش - افزایش - کاهش
 (۳) مقداری - کاهش - افزایش
 (۴) کمی - کاهش - افزایش

۸ نقاط A، B و C نشان دهنده

- (۱) کمترین تخصیص مؤثر و استفاده‌ی اقتصاد از منابع موجود هستند.
 (۲) بیشترین تخصیص مؤثر و استفاده‌ی اقتصاد از منابع موجود هستند.
 (۳) میزان متوسط استفاده‌ی اقتصاد از منابع موجود هستند.
 (۴) آن است که اگر منابع موجود شوند تولید را تا به سطح مطلوب خواهد رساند.

نقطه به این معنا است که از منابع این کشور به طور نامناسب استفاده می شود و نقطه نشان می دهد که استفاده از حداکثر ظرفیت تولید در این اقتصاد امکان پذیر نمی باشد.

- (۱) $x - y$
- (۲) $A - y$
- (۳) $C - x$
- (۴) $y - x$

کدام نقاط است که یک کشور می تواند آرزوی رسیدن به آنها را داشته باشد؟

- (۱) ناحیه خارج از مرز
- (۲) ناحیه درون مرز
- (۳) ناحیه روی خط مرز
- (۴) ناحیه ای که از همه امکانات استفاده نمی شود.

کدام عبارت در مورد مرز امکانات تولید درست است؟

- (۱) یک کسب و کار را می تواند هر سطح تولید را که با نقطه ای بر روی مرز امکانات تولید نشان داده شده است، انتخاب کند.
- (۲) یک کسب و کار را نمی تواند در هر سطح تولید را که با نقطه ای بر روی مرز امکانات تولید نشان داده شده است، انتخاب کند.
- (۳) انتخاب یک کسب و کار بر روی منحنی به صورت تصادفی صورت می گیرد و آنگاه مشخص می شود مرز تولید چقدر باید باشد.
- (۴) یک کسب و کار را می تواند بر روی سطح یعنی از تولید که با نقطه ای بر روی مرز امکانات تولید نشان داده شده است انتخاب کند.

کدام الگو به ما اجازه می دهد تا درک بهتری از بده - بستان ها یک کشور در استفاده از منابع کمیاب پیدا کنیم؟

- (۱) الگوی عددی
- (۲) الگوی مرز امکانات تولید
- (۳) الگوی عرضه و تقاضا
- (۴) الگوی دنباله ها

کدام نقاط با فرض ثابت ماندن منابع کشور، غیرقابل دستیابی هستند زیرا

- (۱) درون مرز - کشور منابع کافی برای تولید در آن سطح را ندارد.
- (۲) خارج از مرز - کشور منابع کافی برای تولید در آن سطح را ندارد.
- (۳) درون مرز - کشور به حد کافی منابع برای تولید در آن سطح را ندارد.
- (۴) خارج از مرز - کشور به اندازه کافی منابع برای تولید در آن سطح را ندارد.

کدام گزینه نادرست است؟

- (۱) اگر یک شرکت یا یک کشور، هر فرصتی را برای استفاده بهتر از منابع به کار گیرد، بدون آنکه وضع دیگران بهتر شود، اقتصاد آن کشور کار است.
- (۲) کشوری که از منابع موجود خود، بیشترین استفاده را می برد، در این صورت حداقل بیش از یک کالا یا خدمت می تواند در دسترس مردم قرار دهد، بدون آنکه کالاها و خدمات دیگر کاهش پیدا کند.
- (۳) وقتی تولید ناکارا باشد، این امکان وجود دارد که حداقل بیشتر از یک کالا تولید شود، بدون آنکه از تولید کالاها دیگر کاسته شود.
- (۴) به طور کلی، بهتر است یک شرکت، به جای تولید در درون مرز امکانات تولید، بر روی مرز امکانات تولید کند، نقاط خارج از مرز غیر قابل دستیابی است و منابع کافی برای تولید آن وجود ندارد.

بهتر است یک شرکت به جای تولید در ،

- (۱) به جای تولید در روی مرز امکانات تولید، در درون مرز امکانات تولید کند.
- (۲) به جای تولید در درون مرزهای تولید، در خارج از مرز امکانات تولید کند.
- (۳) به جای تولید در درون مرز امکانات تولید، بر روی مرز امکانات تولید کند.
- (۴) به جای تولید در خارج مرز امکانات تولید، در درون مرز امکانات تولید کند.

- ۱) بین آنچه یک کسب‌وکار با استفاده از منابع موجود و در دسترسش می‌تواند تولید کند و آنچه نمی‌تواند.
- ۲) بین آنچه یک کسب‌وکار با استفاده از منابع موجود و در دسترسش می‌تواند تولید کند.
- ۳) یعنی آن چیزی که یک کسب‌وکار هدف تولید را دارد.
- ۴) به معنای آن است که اگر میزانی از منابع در اختیارش باشد می‌تواند آن کالا را تولید کند.

کدام عبارت در مورد "مرز امکانات تولید" درست است؟

- ۱) بیان‌کننده حداقل امکان تولید یک شرکت یا کشور با منابع موجود می‌باشد.
- ۲) بیان‌کننده حداکثر امکان تولید یک شرکت یا کشور با منابع موجود می‌باشد.
- ۳) بیان‌کننده میزان تولید قبل از مرز تولید می‌باشد.
- ۴) بیانگر میزان حداکثر تولید پس از مرز تولید می‌باشد.

کدام عبارت درست است؟

- ۱) الگوی مرز امکانات تولید اجازه می‌دهد تا درک نسبتاً بهتری از عرضه و تقاضاهای یک کشور داشته باشیم.
- ۲) الگوی مرز امکانات تولید، اجازه می‌دهد تا درک بهتری از رابطه بهتری از رابطه تولید ناخالصی ملی و استهلاک داشته باشیم.
- ۳) الگوی مرز امکانات اجازه می‌دهد تا درک بهتری از بده - بستن‌های یک کشور در استفاده از منابع کمیاب پیدا کنیم.
- ۴) الگوی مرز امکانات بیانگر میزان تولیدات یک جامعه است که به وسیله آن می‌توانیم تولید ناخالصی ملی را محاسبه کنیم.