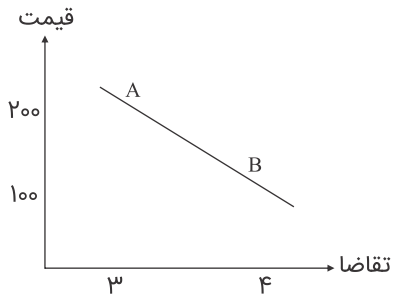


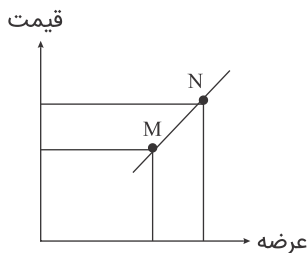
۱ با فرض طبیعی بودن حالت منحنی زیر در مقایسه وضع نقاط A و B گزینه درست کدام است؟



- (۱) عرضه بیشتر A
- (۲) تقاضای بیشتر B
- (۳) تقاضای بیشتر A
- (۴) عرضه بیشتر B

تالیفی مهدی کاردان

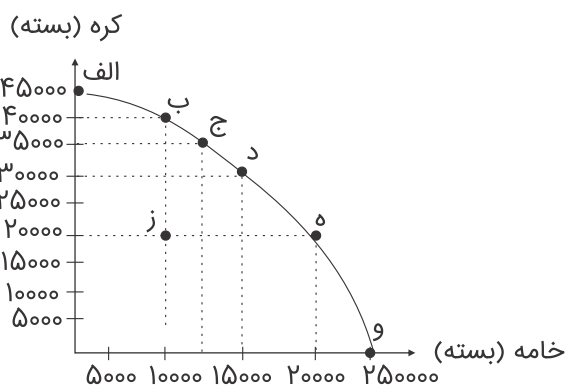
۲ در شکل زیر، اگر قیمت افزایش یابد، چه تغییری رخ می‌دهد؟



- (۱) از N به M حرکت می‌کنیم.
- (۲) از M به N حرکت می‌کنیم.
- (۳) منحنی به چپ منتقل می‌شود.
- (۴) منحنی به راست منتقل می‌شود.

تالیفی مهدی کاردان

باتوجه به منحنی الگوی مرز امکانات تولید به سؤالات زیر پاسخ دهید.



تالیفی مهدی کاردان

۳ الف) با رفتن از نقطه "ه" به "د" چه تغییر در میزان تولید خامه و کره ایجاد می‌شود؟

- (۱) ۱۵۰۰۰ بسته خامه - ۲۰۰۰۰ بسته کره  
(۲) ۳۰۰۰۰ بسته کره - ۱۵۰۰۰ بسته خامه  
(۳) ۳۰۰۰۰ بسته خامه - ۱۵۰۰۰ بسته کره  
(۴) ۲۵۰۰۰ بسته خامه - ۴۵۰۰۰ بسته کره

۴ ب) اگر نقطه "ز" ترکیب تلاقی خامه و کره باشد، در صورت استفاده بینابینی از منابع کدام حالت روی خواهد داد؟

- (۱) ه  
(۲) ب  
(۳) د  
(۴) الف

۵ باتوجه به جدول "تقاضا، عرضه، قیمت" زیر، در کدام سطح قیمت و در کدام ردیف‌های جدول، بازار دچار "مازاد عرضه" است؟

ردیف	قیمت	مقدار تقاضا	مقدار عرضه
۱	۱۰۰	۱۲۰۰	۰
۲	۱۵۰	۱۰۰۰	۲۰۰
۳	۲۰۰	۸۰۰	۴۰۰
۴	۲۵۰	۶۰۰	۶۰۰
۵	۳۰۰	۴۰۰	۸۰۰
۶	۳۵۰	۲۰۰	۱۰۰۰
۷	۴۰۰	۰	۱۲۰۰

- (۱) در سطح قیمت پایین‌تر از ۲۵۰ ریال - ردیف‌های ۱ و ۲ و ۳  
(۲) در سطح قیمت بالاتر از ۲۵۰ ریال - ردیف‌های ۱ و ۲ و ۳  
(۳) در سطح قیمت پایین‌تر از ۲۵۰ ریال - ردیف‌های ۵ و ۶ و ۷  
(۴) در سطح قیمت بالاتر از ۲۵۰ ریال - ردیف‌های ۵ و ۶ و ۷

جدول زیر، نمودار تقاضا، عرضه قیمت، در یک جامعه فرضی است. در این صورت، کدام ردیف جدول بیانگر:

الف) "مازاد عرضه" است؟

ب) "کمبود عرضه" است؟

ج) برابر میان "تقاضا و عرضه" کدام است و نام اقتصادی آن چیست؟

ردیف	قیمت (به ریال)	مقدار تقاضا (به کیلو)	مقدار عرضه (به کیلو)
۱	۱۰۰	۱۲۰۰	۰
۲	۱۵۰	۱۰۰۰	۲۰۰
۳	۲۰۰	۸۰۰	۴۰۰
۴	۲۵۰	۶۰۰	۶۰۰
۵	۳۰۰	۴۰۰	۸۰۰
۶	۳۵۰	۲۰۰	۱۰۰۰
۷	۴۰۰	۰	۱۲۰۰

۱) الف) ردیف ۳، ب) ردیف ۵، ج) ردیف ۴ - مقدار تعادلی

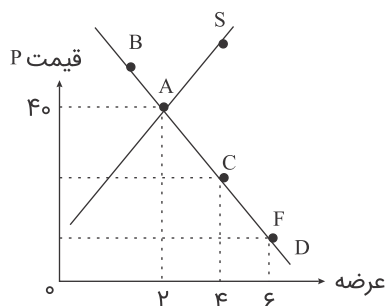
۲) الف) ردیف ۳، ب) ردیف ۵، ج) ردیف ۷ - قیمت تعادلی

۳) الف) ردیف ۵، ب) ردیف ۳، ج) ردیف ۴ - قیمت و مقدار تعادلی

۴) الف) ردیف ۵، ب) ردیف ۳، ج) ردیف ۷ - مقدار و قیمت تعادلی

تالیفی مهدی کاردان

در منحنی روبه‌رو عرضه‌کننده، در قیمت ۴۰ ریال چه مقدار دریافتی خواهد داشت؟



۴۰ (۱)

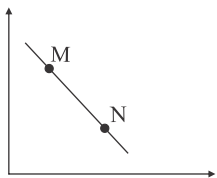
۸۰ (۲)

۴۸۰ (۳)

۳۲۰ (۴)

تالیفی مهدی کاردان

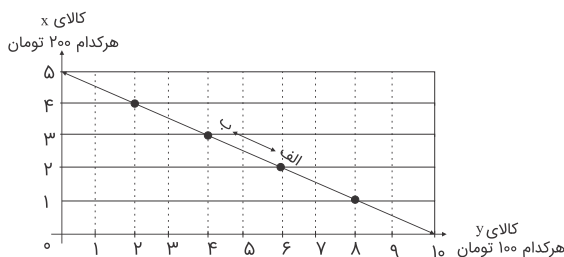
در منحنی زیر در چه صورتی نقطه M به نقطه N خواهد رفت؟



- ۱) با افزایش قیمت میزان تقاضا افزایش می‌یابد.
- ۲) با کاهش قیمت میزان تقاضا افزایش می‌یابد.
- ۳) ابتدا با کاهش قیمت و سپس با افزایش قیمت
- ۴) ابتدا با افزایش قیمت و سپس با کاهش قیمت

تالیفی مهدی کاردان

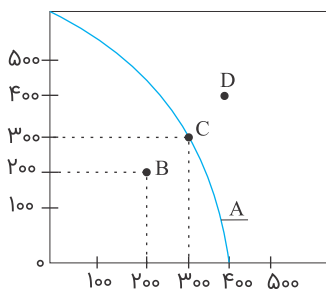
باتوجه به منحنی زیر، قید بودجه برای مصرف دو کالای X و Y در صورتی که میزان بودجه ما ۱۰۰۰ تومان باشد، کدام گزینه نادرست است؟



- ۱) در نقطه الف میزان خرید از کالای Y ۶۰۰ تومان و کالا X ۴۰۰ تومان است.
- ۲) در نقطه ب میزان خرید از کالای X ۶۰۰ تومان و کالا Y ۴۰۰ تومان است.
- ۳) با رفتن از نقطه الف به نقطه ب میزان مصرف کالای B افزایش می‌یابد.
- ۴) در صورتی که به بالاترین نقطه عمودی منحنی برویم میزان مصرف کالای X صفر خواهد بود.

تالیفی مهدی کاردان

باتوجه به منحنی کدام گزینه درست است؟



- ۱) D نقطه خارج از مرز - B مناسب‌ترین نقطه تولید
- ۲) A مرز امکانات تولید - C تولید بر روی مرز
- ۳) B تولید بر روی مرز - D خارج از مرز
- ۴) D درون مرز تولید - A نشان‌دهنده مرز تولید است.

تالیفی مهدی کاردان

- (۱) خیابان - بوستان  
 (۲) تیرهای چراغ برق - پلها  
 (۳) آتش‌نشانی - پلیس  
 (۴) کارخانجات - بیمارستانها

تالیفی مهدی کاردان

۱۲ حضور دولت و عملکرد قوی آن در بازار سبب می‌شود.....

- (۱) افراد به حقوق یکدیگر تعرض نکنند.  
 (۲) کالای بیشتری تولید شود.  
 (۳) کیفیت کالاهای تولیدی حفظ شود.  
 (۴) تولیدکننده تشویق شود که کالای بهتری تولید کند.

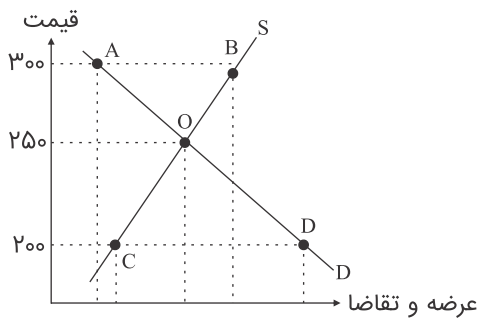
تالیفی مهدی کاردان

۱۳ با فرض اینکه نقاط B و C به ترتیب از چپ به راست بر روی منحنی تقاضا قرار داشته باشند، وضع نقطه B در مقایسه با نقطه C به چند صورت است؟

- (۱) قیمت: کمتر، تقاضا: بیشتر  
 (۲) قیمت و تقاضا: کمتر  
 (۳) قیمت بیشتر، تقاضا: کمتر  
 (۴) قیمت و تقاضا: بیشتر

تالیفی مهدی کاردان

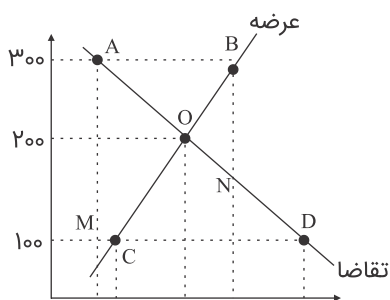
۱۴ در شکل زیر، مقدار (AB) نشان‌دهنده چیست؟



- (۱) کمبود عرضه  
 (۲) مازاد عرضه  
 (۳) کمبود تقاضا و عرضه  
 (۴) مازاد تقاضا

تالیفی مهدی کاردان

قیمت کالای x در بازار، در حال افزایش است، بنابر اطلاعاتی که منحنی، عرضه و تقاضای این کالا در دستگاه مقابل به ما می‌دهد علت این افزایش قیمت وجود ..... است.



CD (۱)

AB (۲)

MN (۳)

CN (۴)

تالیفی مهدی کاردان

در جدول زیر:

۱۰	۲۰	۱۶	۱۵	مقدار تقاضا
۱۲	۱۰	۷	۵	قیمت
۳۰	۲۰	۱۷	۱۰	مقدار عرضه

الف) قیمت تعادلی کدام است؟

ب) در قیمت تعادلی عرضه‌کنندگان چقدر به دست می‌آورند؟

ج) در قیمت ۱۲ درآمد عرضه‌کنندگان چقدر است؟

(۲)  $120 - 119 - 7$

(۱)  $360 - 200 - 10$

(۴)  $120 - 200 - 10$

(۳)  $360 - 300 - 10$

تالیفی مهدی کاردان

معنای خاص بازار در اقتصاد عبارت است از:

(۱) امکان خاصی است که در آن مجموعه خریداران و فروشندگان آن کالا باهم در ارتباط‌اند.

(۲) بازار به مجموعه خریداران و فروشندگان چیزی در هر جای ممکن اطلاق می‌شود.

(۳) ارتباط مجموعه خریداران و فروشندگان آن کالا و عکس‌العمل آن‌ها نسبت به قیمت کالاها است.

(۴) مکان خاصی است که در آن خریداران و فروشندگان نسبت به تغییر عوامل اقتصادی از خود عکس‌العمل

نشان می‌دهند.

تالیفی مهدی کاردان

عامل هماهنگی و تعادل بین عرضه و تقاضا در بازار چیست و وقتی در بازار، قیمت بالاتر از قیمت تعادلی برود.....

- (۱) درآمد - مازاد عرضه می شود.
- (۲) هزینه تولید - مازاد تقاضا به وجود می آید.
- (۳) قیمت - مازاد عرضه می شود.
- (۴) سود - مازاد تقاضا به وجود می آید.

تالیفی مهدی کردان

هرگاه در بازار، قیمت کالا در حال کاهش باشد، علت چیست و قیمت مورد پیش بینی کدام است؟

- (۱) مازاد تقاضا بر عرضه - قیمت کمتر
- (۲) مازاد عرضه - قیمت تعادلی
- (۳) کمبود عرضه - قیمت بیشتر
- (۴) کمبود عرضه - قیمت تعادلی

تالیفی مهدی کردان

کدام مورد بیانگر مفهوم "صعودی بودن منحنی عرضه" است؟

- (۱) با کاهش قیمت، مقدار عرضه کالا افزایش می یابد.
- (۲) با افزایش قیمت، مقدار و عرضه کالا افزایش می یابد.
- (۳) با افزایش قیمت، مقدار تعادلی یک کالا کاهش می یابد.
- (۴) با کاهش قیمت در بازار، "مازاد عرضه کالا" محسوس خواهد بود.

تالیفی مهدی کردان

اصولاً بین عرضه یک کالا و قیمت آن چه رابطه ای وجود دارد؟

- (۱) مستقیم
- (۲) معکوس
- (۳) کاهش
- (۴) افزایش

تالیفی مهدی کردان

نزولی بودن تقاضا به این معنا است که با ..... مقدار تقاضا ..... یافته و در مقابل با ..... مقدار تقاضا ..... می‌یابد.

(۱) افزایش قیمت - کاهش - کاهش قیمت - افزایش

(۲) ثبات قیمت - افزایش - کاهش قیمت - کاهش

(۳) افزایش قیمت - افزایش - کاهش قیمت - کاهش

(۴) کاهش قیمت - کاهش - افزایش قیمت - افزایش

تالیفی مهدی کاردان

بین تقاضا و قیمت یک رابطه ..... برقرار است و منحنی آن همواره به‌جز موارد استثنایی از چپ به راست ..... است.

(۲) معکوس - صعودی

(۱) معکوس - نزولی

(۴) مستقیم - صعودی

(۳) مستقیم - نزولی

تالیفی مهدی کاردان