

## چشمه و سنگ



محمد تقی بهار

## چشمه و سنگ

بخوان و حفظ کن



جدا شد یکی چشمه از کوهسار  
به نرمی، چنین گفت با سنگِ سخت:  
گران سنگِ تیره دلِ سخت سر  
تجنّبیدم از سیلِ زور آزمای  
نشد چشمه از پاسخ سنگ، سرد  
بسی کند و کاوید و کوشش نمود  
برو کارگر باش و امیدوار  
گرت پایداری است در کارها

به ره گشت، ناگه به سنگی دچار  
«کرم کرده، راهی ده، ای نیک بخت!»  
زدش سیلی و گفت: «دور ای پسر  
که ای تو، که پیش تو چشم زجایی؟»  
به گندن در استاد و ابرام کرد.  
کز آن سنگِ خارا، رهی برگشود...  
که از یأس، جز مرگ، ناید به بار  
شود سهل، پیش تو دشوارها



به ره گشت، ناگه به سنگی دچار



جدا شد یکی چشمه از کوهسار

کرم کرده ، راهی ده ، ای نیک بخت

به نرمی ، چنین گفت با سنگِ سخت

راهی ده = جمله ی امری



گران سنگ تیره دل سخت سر

زدش سیلی و گفت: «دور ای پسر»

ترکیب وصفی

آرایه ی منادا

آرایه ی جان بخشی

گران سنگ  
و  
سنگ تیره دل  
و  
سنگ سخت سر



که ای تو ، که پیش تو جنبه زجای

آرایه ی منادا  
نیست

که=چه کسی  
ای=هستی

کل عبارت یعنی چه کسی هستی تو

نجنبیدم از سیلِ زور آزمای

ترکیب وصفی





آرایه ی جان بخشی

به گندن در استاد و ابرام کرد



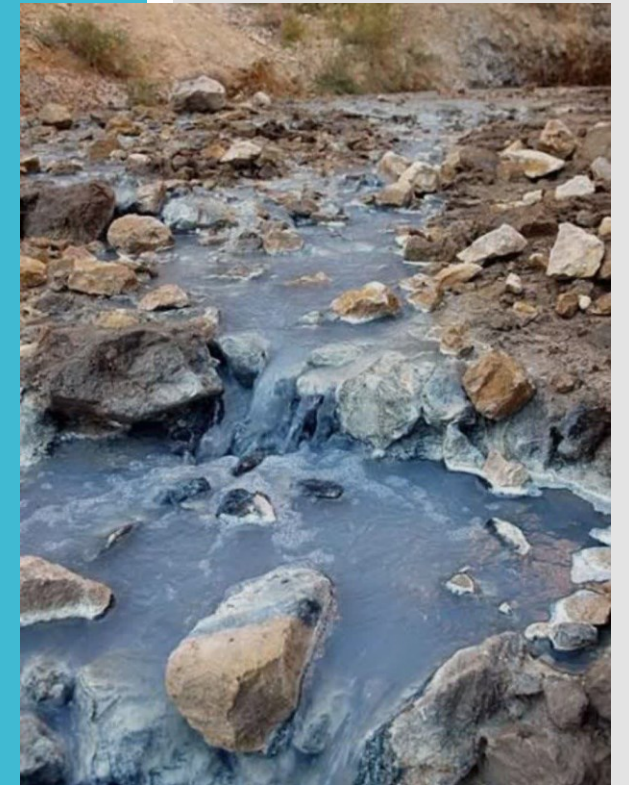
نشد چشمه از پاسخ سنگ، سرد

سرد نشد **کنایه** از نا امید نشد

گزان سنگ خارا، ره‌ی برگشود...



بسی گند و کاوید و کوشش نمود



برو کارگر باش و امیدوار

که از یأس، جز مرگ، ناید به بار



این بیت از ۴ جمله تشکیل شده است.  
بعد از واژه امیدوار فعل باش حذف شده  
است

شود سهل، پیش تو دشوارها

آرایه ی تضاد



گرت پایداری است در کارها

این بیت ۲ جمله است.

۱ در متن شعر، « چشمه » و « سنگ » با چه ویژگی‌هایی توصیف شده‌اند؟

۲ خوانش بیت دوم و چهارم چه تفاوتی با هم دارد؟ چرا؟

چشمه = نرم، امیدوار، آرام، پایدار، پرتلاش  
سنگ = سخت، تیره دل، نامهربان، سخت سر

بیت ۲ از زبان چشمه با مهربانی خوانده می شود.

بیت ۴ از زبان سنگ با خشم خوانده می شود.



پیام شعر این است که سختی های راه  
زندگی را آسان و هموار کنیم تا به هدف  
و آرزوهایمان برسیم.