

نمونه سوال قلمچی

تاریخ (۱) ایران و جهان باستان (شاهد «گواه»)

۹۱- تصویر مقابل، معماری و یا الگوگیری از کدام بنای تاریخی را بهمان می‌کند؟



(۱) نقش رستم در مرودشت

(۲) تخت جمشید و پل‌سارگاد در شیراز

(۳) طاق بستان در کرمانشاه

(۴) آثار باقی مانده جبرفت در کرمان

۹۲- در کدام مرحله پژوهش، کار پژوهشگر را می‌توان به کار کارآگمان پلیس شبیه دانست؟

(۱) شناسایی منابع

(۲) گردآوری و تنظیم اطلاعات

(۳) تحلیل و تفسیر اطلاعات

(۴) گزارش یافته‌های پژوهش

۹۳- تصویر مقابل متعلق به کجاست و به‌فکر کدام کارکرد مطالعه تاریخ است؟



(۱) طاق بستان در کرمانشاه، منبع شناخت و تفکر

(۲) بقایای کاخ هخامنشیان در تخت‌جمشید، تقویت حس میهن‌دوستی و هویت ملی

(۳) طاق بستان در کرمانشاه، تقویت حس میهن‌دوستی و هویت ملی

(۴) بقایای کاخ هخامنشیان در پل‌سارگاد و تخت‌جمشید، بهره‌گیری از گذشته برای حال و آینده

۹۴- کهن‌ترین و کامل‌ترین اثر تاریخی به جا مانده از عصر باستان ... است که بخش عمده مطالب آن به شرح جنگ‌های ... و ... اختصاص دارد و فن تاریخ‌نویسی را بعدها ... و ... تکمیل بخشیدند.

(۱) کتاب تاریخ هرودت - یونان، مصر - مورخان یونانی، مصری

(۲) سنگ پالرمو - ایران، روم - نویسندگان ایرانی، رومی

(۳) سنگ پالرمو - یونان، ایران - مورخان یونانی، رومی

(۴) کتاب تاریخ هرودت - یونان، ایران - نویسندگان یونانی، رومی

۹۵- در کدام گاهشماری هر ۱۲۰ سال یک ماه به دوازده ماه سال اضافه می‌شد؟

(۱) گاهشماری خورشیدی - قمری

(۲) گاهشماری مصری

(۳) گاهشماری اوستایی

(۴) گاهشماری بابلی

۹۶- محتوای ... و ... نشان می‌دهد که گاهشماری ... در قلمرو ... رواج داشت.

(۱) سنگ‌نوشته‌های کاخ کورش و طاق بستان، اوستایی، ساسانیان

(۲) سنگ‌نوشته‌های بیستون و تخت جمشید، بابلی و اوستایی، ساسانیان

(۳) سنگ‌نوشته‌های کاخ کورش و طاق بستان، بابلی و سلوکی، اشکانیان

(۴) سنگ‌نوشته‌های بیستون و تخت جمشید، خورشیدی - قمری بابلی، هخامنشیان

۹۷- کدام گزینه از موضوع‌های مورد مطالعه جغرافیای تاریخی نیست؟

(۱) شکل‌گیری تمدن‌ها، مهاجرت‌ها و شکست‌ها

(۲) پیروزی‌ها، گسترش راه‌ها، برپایی شهرها

(۳) شکل‌گیری تمدن‌ها، تقسیمات اداری و مالیاتی

(۴) برپایی سکونتگاه‌ها، ایجاد و گسترش راه‌ها

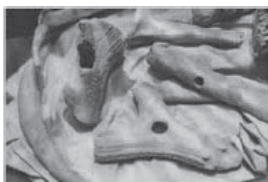
نمونه سوال قلمچی

۹۸- یکی از جذاب‌ترین و پربیننده‌ترین آثار موزه‌ها، ... هستند.

- (۱) سکوها و ابزارهای دست‌ساخته
(۲) اشیایی که از گورهای باستانی به‌دست آمده
(۳) سنگ‌نوشته‌ها
(۴) بناهای تاریخی که در موزه‌ها نگهداری می‌شوند

۹۹- آثار باستانی دارای چه ویژگی‌هایی هستند و مکان‌های باستانی و تاریخی از چه نظر متفاوت‌اند؟

- (۱) ساخته دست بشر و محصول اندیشه او - تفاوت در شکل و وسعت مکان‌های تاریخی
(۲) جذاب و پربیننده - تفاوت در روش شناسایی مکان‌های باستانی
(۳) قرار گرفتن بر روی سطح زمین - تفاوت در شکل و وسعت مکان‌های تاریخی
(۴) منابع ارزشمندی برای شناخت گذشتگان - تفاوت در روش شناسایی مکان‌های باستانی



۱۰۰- کدام گزینه مربوط به تصویر مقابل است؟

- (۱) مربوط به دوران نوسنگی، موزه لوور فرانسه
(۲) حاصل حفاری‌های شهر سومری اور
(۳) ابزارهای کشاورزی دوران نوسنگی، شرق اروپا
(۴) شاخ گوزن دوران میان‌سنگی، موزه لوور پاریس