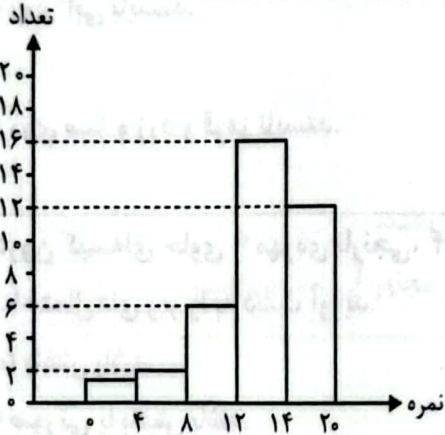


جدول های آماری زیر را کامل کنید.

۲/۲۵

دسته ها	خط نشان	متوسط دسته	فراوانی	متوسط × فراوانی
$4 \leq x < 14$				
$25 \leq x < 31$			۱۱	
$10.8 \leq x < 12.0$				۱۱۴۰

۲



با توجه به نمودار بلوکی مقابل به سؤالات زیر پاسخ دهید.

الف) این کلاس چند دانش آموز دارد؟

ب) بیشترین نمرات در چه محدوده ای قرار دارند؟

پ) چند نفر بالاتر از ۱۲ نمره آورده اند؟

ت) وضعیت درسی کلاس تقریباً چگونه است؟ (خوب - متوسط - ضعیف)

۲

۳/۲۵

جدول داده های آماری زیر را کامل کرده، سپس میانگین را به دست آورید.

دسته ها	فراوانی	خط نشان	متوسط دسته	متوسط × فراوانی
$0 \leq x < 6$	۹			
$6 \leq x < 12$				۷۲
$12 \leq x < 18$				
جمع				

۳

۱/۵

معدل نمرات علی در ۶ درس ۱۸ می باشد. اگر دو درس با نمرات ۱۶ و ۱۷ به آن اضافه کنیم معدل جدید چه قدر است؟

۴

۱/۵

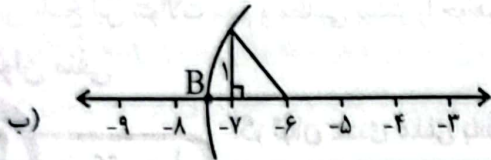
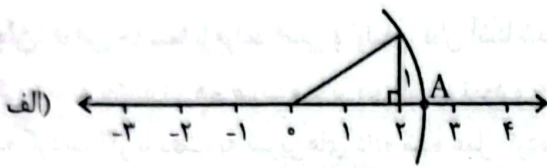
میانگین ۳ عدد ۳۷ و میانگین ۷ عدد ۲۹ می باشد. میانگین کل عددها چه قدر است؟

۵

۳



در شکل های زیر نقطه های A و B چه عددهایی را نمایش می دهد؟

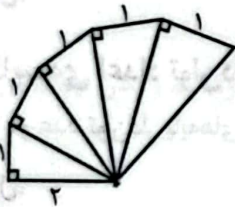


هر یک از نقاط زیر را روی محور نمایش دهید.

الف)  $C = \sqrt{10} + 3$

ب)  $D = 1 - \sqrt{5}$

محیط شکل مقابل را محاسبه کنید.



حاصل تساوی های زیر را به دست آورید.

الف)  $\sqrt{2} \times \sqrt{32} =$

ب)  $\sqrt{\frac{48}{147}} =$

پ)  $\sqrt{900} =$