

عبارات درست را با  و نادرست را با  مشخص کنید.

الف کوچکترین عدد صحیح منفی یک رقمی ۱- است.

ب بزرگترین عدد صحیح کوچکتر از ۴- برابر ۵- است.

ب بزرگترین عدد صحیح کوچکتر از  $7/4$ - برابر ۷- است.

ت عدد صفر قرینه ندارد.

ث بین دو عدد صحیح ۳- و ۴ تعداد ۶ عدد صحیح وجود دارد.

ج اگر عدد ۶- را ۲۷ بار قرینه کنیم، حاصل ۶- می شود.

۲ جاهای خالی را با عدد یا کلمه مناسب کامل کنید.

الف قرینه قرینه هر عدد صحیح برابر با ..... است.

ب کوچکترین عدد منفی سه رقمی، ..... می باشد.

ب اگر  $a$  عددی منفی باشد، حاصل ..... مثبت است.

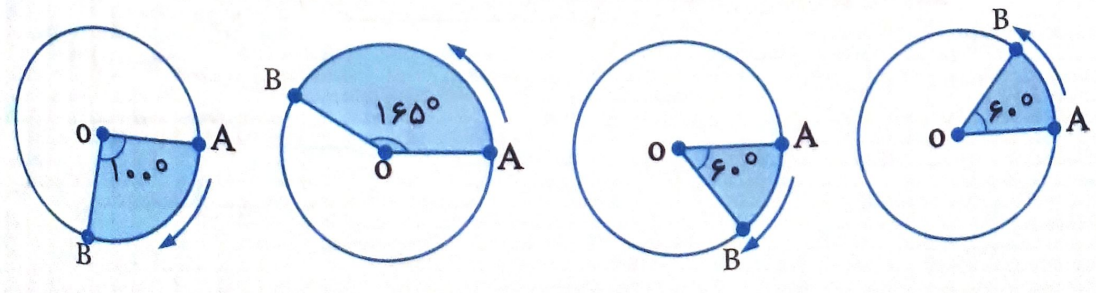
ت حرکت روی دایره در جهت خلاف عقربه های ساعت همواره ..... است.

۳ موارد مرتبط را به هم وصل کنید.

- ۱۰
- ۰
- ۱۳۹۶
- ۹۹
- ۱۱

- مجموع هر عدد با قرینه اش برابر است با:
- حاصل  $(-(-(-11)))$  برابر است با:
- حاصل  $(-(-(-(-(-(-1396))))))$  برابر است با:
- بزرگترین عدد منفی دو رقمی

اندازه هر یک از زاویه ها را با یک عدد علامت دار نشان دهید.



زیر اعداد صحیح خط بکشید.

$0, -\frac{1}{4}, 3\frac{2}{3}, \frac{+7}{-7}, 1/002, (-3) + (-3), \frac{11}{13}$

در داخل علامت مناسب ( $< = >$ ) قرار دهید.

الف  $-7 < -8$

ب  $10 < +10$

ب  $-1000 < 0$

ت  $-20 < -25$

قرینه هر یک از اعداد زیر را بنویسید.

الف  $+7$  قرینه →

ب  $-(-2)$  قرینه →

ب  $0$  قرینه →

ت  $-12$  قرینه →

ت  $-(-(-1))$  قرینه →

ح  $\frac{12}{3}$  قرینه →

تساوی‌های زیر را کامل کنید.

الف  $-(-21) = \square$

ب  $-(+ \square) = +21$

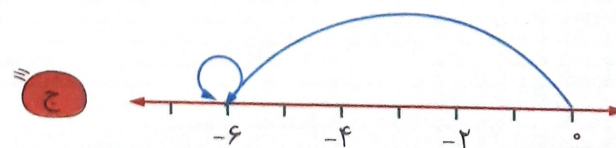
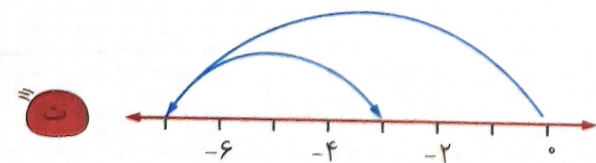
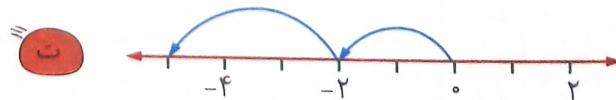
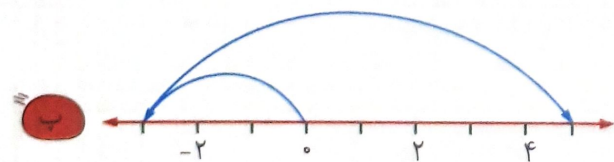
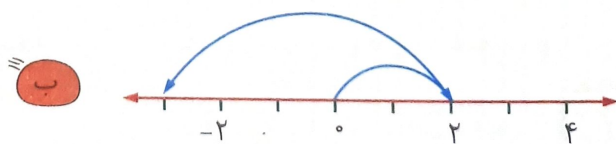
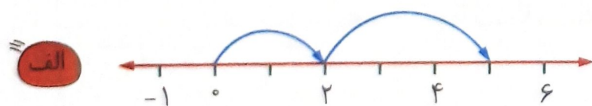
ب  $-(-(+(-(-12)))) = \square$

ت  $\underbrace{-(-(-(-(-21))))}_{\text{تا منفی ۱۳۹۶}} = \square$

اگر مبدأ محور اعداد صحیح را  $-3$  در نظر بگیریم، قرینه اعداد  $-2$  و  $+2$  را نسبت به مبدأ جدید بیان کنید.

قرینه نقطه  $-5$  نسبت به چه نقطه‌ای برابر  $+7$  است؟

برای حرکت‌های روی هر یک از محورهای زیر، جمع مناسب بنویسید.





حاصل هر یک از جمع‌های زیر را با رسم محوری مناسب به دست آورید.

الف  $(-4) + 6$

ب  $(-3) + (-3)$

ب  $(-3) + 0$

ت  $4 + (-6)$