

۱- عبارت های کلامی زیر را به عبارت جبری تبدیل کنید.

الف) هشت واحد بیشتر از یک عدد  $x+8$       ب) هفت تا کمتر از ۴ برابر یک عدد  $4x-7$

ج) نه تا بیشتر از حاصل تقسیم یک عدد بر ۵  $\frac{x}{5}+9$       د) دو سوم محیط (P)  $\frac{2}{3}P$

۲- فاطمه قصد دارد با جمع کردن پول خود یک چادر ملی که توسط بنیاد ملی مد و لباس اسلامی - ایرانی

معرفی شده است، خریداری کند. قیمت این چادر  $5d+s$  است که در آن  $d$  قیمت یک متر چادر و  $s$  هزینه دوخت

چادر است. اگر چادر را متری ۱۰۰۰۰ تومان خریده باشد و هزینه دوخت آن ۲۰۰۰۰ تومان باشد، پول چادر

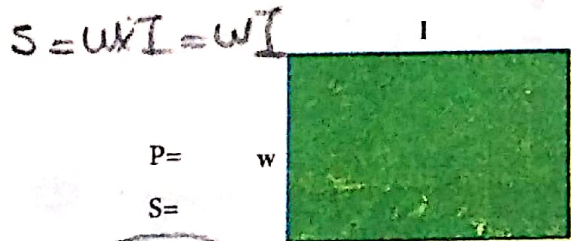
فاطمه چقدر می شود؟  $5d+s = 5 \times 10,000 + 20,000 = 50,000 + 20,000 = 70,000$

۳- عبارت های جبری زیر را به صورت کلامی توضیح دهید.

$7x$  هفت برابر عدد  $x$        $a+8$  هشت واحد بیشتر از عدد  $a$

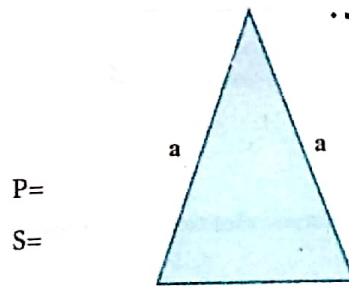
$4x-7$  هفت واحد کمتر از چهار برابر عدد  $x$

۴- محیط و مساحت شکل ها را به صورت جبری بنویسید.



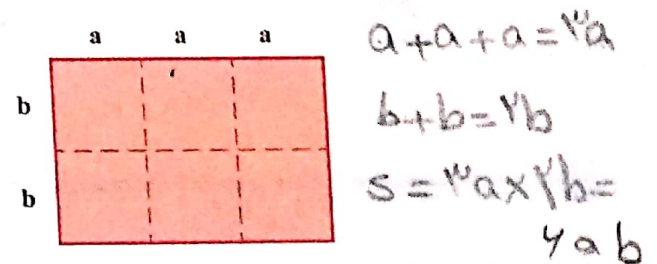
$$P = 2(w+I) = 2w + 2I$$

$$1) 2a - 8 + 7a + 6b$$



$$S = a+a+b = 2a+b$$

$$2) (2x-8) - (3x+7)$$



۵- عبارت های جبری را ساده کنید.

$$P = 2(2a+2b) = 2a + 4b$$