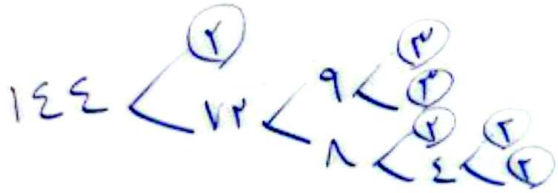
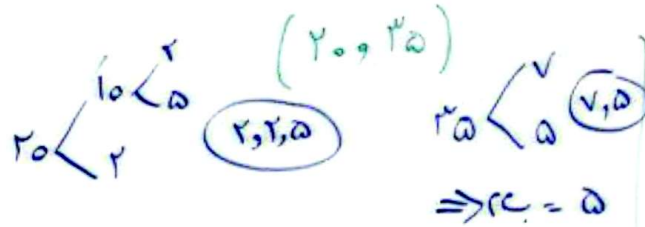


سازمانده جان اولی عدد ۱۴۴

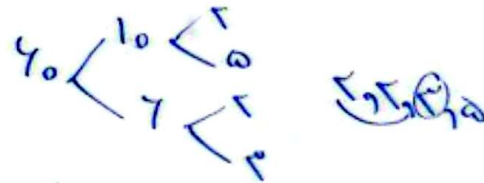
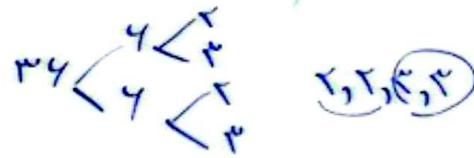


۱۴۴ سازمانده جان عدد ۱۴۴

→ ۱, ۲, ۳, ۴, ۵, ۸, ۹, ۱۲, ۱۶, ۱۸, ۲۴, ۳۶, ۴۸, ۷۲, ۱۴۴



[36, 40]



۲ × ۲ × ۲ × ۵ = ۱۴۰

معادله را حل کنید

$$\frac{2y-3}{2} = \frac{2y-1}{3}$$

$$\Rightarrow 2y-9 = 4y-2$$

$$2y-4y = 9-2$$

$$-2y = 7 \Rightarrow y = \frac{7}{2}$$

$$-3a + 2(-a-1) = 4a + 4$$

$$a = \frac{1}{2}$$

$$-3a - 2a - 2 = 4a + 4$$

$$-3a - 2a - 4a = 2 + 4 \Rightarrow -9a = 6$$

$$\frac{1}{10}x + 1$$

کلمات تلامی (جبری) نویسه
۸ واحد بیشتر از نکت عددی

$$2 \times \frac{1}{10}x + x$$

۲ برابر نکت عدد ۵ را با ۱۰ عدد جمع کنیم

تقسیم دو عدد صحیح منفی در منفی: آنگاه منفی است

ساده کنید

$$-3(-2a+3b-1) + 5(2b-a-3)$$

$$= 6a - 9b + 3 + 10b - 5a - 15$$

$$= a + b - 12$$

ضرب عددی عبارات زیر

$$\frac{-2abcd}{\sqrt{\quad}} = -\frac{2}{\sqrt{\quad}}$$

$$\frac{-7}{\frac{1}{x}} = -7x$$

$$\frac{5abx}{3} - ab = 1$$

$$\frac{5}{3}$$

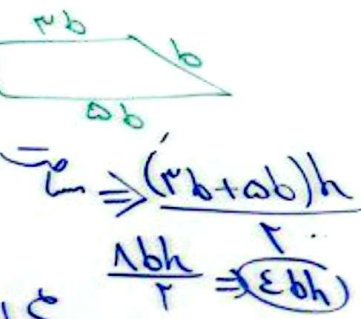
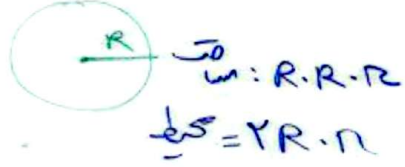
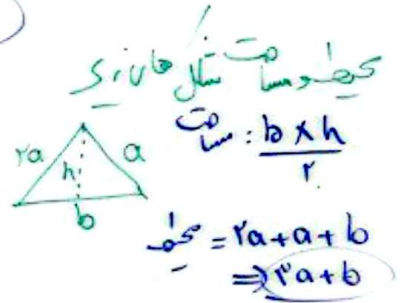
$$y=3 \quad \text{در } x=-2$$

ماسه

$$n(y \cdot y - n) + 5$$

$$(-2)(3 \times 3 - 5) + 5 = -2(9-5) + 5 = -2(4) + 5 = -8 + 5 = -3$$

$$\frac{-2xy + x \cdot x}{-2(-2)(3) + (-5)(-2)} = \frac{12 + 4}{12 + 10} = \frac{16}{22} = \frac{8}{11}$$



$$\Delta 2b + ab + bth = 9b + th$$

حاصل عبارات زیر

$$2 - 3(-3-5) + 12 - 2$$

$$= 2 - 3(-8) + 10 = 2 + 24 + 10 = 36$$

$$(-4-2+1) \times (-2-4+1) = (-5) \times (-5) = 25$$

-1	7	3
10	0	3
-2	8	5

-12	3	0
4	4	-7
-6	3	1

$$1 - 5(-(-3/5) + 2) + 2 - 1$$

$$= 1 - 5(3/5 + 2) + 1 = 1 - 5(2.6) + 1 = 1 - 13 + 1 = -11$$

جای خالی

ضرب عدد طبیعی در عدد صحیح منفی

در صحیح منفی است

منفی دو عدد صحیح منفی است

مقدار یکی از این دو منفی است

منتهی در طبقه ۲ - سانی قرار دارد

۷ طبقه بالای صاف دارد و سه طبقه زیر صاف

آب و هوا ابتدا ۲ طبقه بالارد سپس ۳ طبقه پایین بیاید

در سرد آ ۱ طبقه بالارد با کور تابش و بعد در ۲ طبقه پای



(2)