

۱۱) عبارات مناسب را به هم وصل کنید. (یک مورد اضافی است).

○ رطوبت

○ ذره بین‌ها معمولاً از این جنس ساخته می‌شوند.

○ یک تغییر شیمیایی مفید است.

○ باعث افزایش سرعت زنگ زدن آهن می‌شود.

○ یک تغییر شیمیایی مفید است

○ رشد دانه

○ شیشه یا پلاستیک شفاف

○ سوختن جنگل

○ فیزیکی

علوم پنجم دبستان

طرح سنجش استعداد: جامدادی ۲ - توصیفی

هفته چهارم اردیبهشت زمان: ۷۵ دقیقه

نام خانوادگی: .....

نام: .....

شماره ملی: .....

شعبه: ..... کلاس: .....

۱۲) جملات درست را با علامت ✓ و جملات نادرست را با علامت ✗ مشخص کنید.

الف) افراد نزدیک‌بین، اجسام دور را واضح نمی‌بینند.

ب) با پلک زدن، اشک روی چشم پخش می‌شود.

پ) یک لبه‌ی گوه، همیشه نازک‌تر از لبه‌ی دیگر آن است.

ت) دندان نیش انسان نوعی اهرم است.

۱۴) واژه‌های مناسب را انتخاب کنید.

ریشه - رگ برگ - آوند - تار کشنده

الف) ..... لوله‌های بسیار باریکی هستند که از ریشه تا گلبرگ گل‌ها ادامه دارند.

ب) ..... وظیفه‌ی جذب آب و املاح از خاک را دارد.

پ) شکل بخشیدن به برگ‌ها و انتقال مواد درون آن‌ها بر عهده ..... است.

ت) روی ریشه‌ی همه گیاهان ..... وجود دارد.

۱۳) گزینه صحیح را انتخاب کنید.

الف) حرکت کدام ماهیچه‌ها ارادی است؟

۱) بازو - ران ۲) روده - معده

۳) قلب - رگ‌ها ۴) مری - معده

ب) رشته‌های عصبی کدام‌یک از اندام‌های حسی در سراسر بدن پراکنده شده است؟

۱) بویایی ۲) لامسه

۳) چشایی ۴) شنوایی

۱۵) جاهای خالی را با کلمات مناسب پر کنید.

الف) گیاهان برای غذاسازی به گاز ..... نیاز دارند.

ب) آب مناسب برای کشاورزی آب ..... است.

پ) آبیاری ..... باعث تولید محصولات بیشتر و مرغوب‌تری می‌شود.

ت) ..... یکی از کاربردهای پیچ است.

۱۶) تفاوت گوه با سطح شیب‌دار چیست و بگویید از هر کدام چه استفاده‌هایی می‌شود؟

---

---

---

---

---

---

۱۹) در پائیز خیابان‌ها از برگ‌های خشک درختان پر می‌شود. رفتگران زحمت کش، توسط جاروهای دسته‌بلند، خیابان‌ها را تمیز می‌کنند.

الف) جارو چگونه به آن‌ها کمک می‌کند؟

ب) محل تکیه‌گاه در کدام قسمت جارو قرار دارد؟

پ) اهرم مربوط به جارو را رسم کنید.

۲۰) سه روش ساخت رنگین‌کمان را توضیح دهید.

---

---

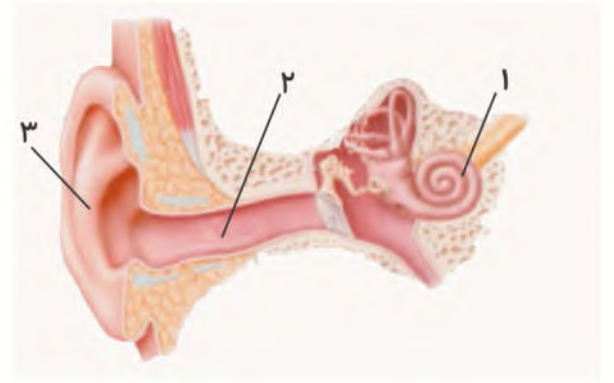
---

---

---

---

۱۷) نام بخش‌های خواسته شده را بنویسید.



۱۸) برای حفاظت از سلامتی پوست چه کارهایی باید انجام

داد؟ (۴ مورد)

---

---

---

---

---

