

اجتماعی چهارم دبستان

طرح سنجش استعداد: جامدادی ۲ - توصیفی

هفته چهارم اردیبهشت زمان: ۷۵ دقیقه

نام خانوادگی:

نام:

شماره ملی:

شعبه: کلاس:

۳۱) هر عبارت ستون اول را به کلمه‌ی مناسب در ستون دوم وصل کنید. (یک مورد اضافه است.)

- | | |
|--------------|--|
| ○ پاسارگاد | ○ پرستشگاه مشهور ایلامی‌ها |
| ○ بیستون | ○ دانشگاه بزرگی به دستور خسرو انوشیروان در این مکان ساخته شد |
| ○ طاق‌بستان | ○ محل آرامگاه کوروش |
| ○ چغازنبیل | ○ سنگ نگاره‌ی تاج‌گذاری خسرو پرویز در این مکان قرار گرفته است. |
| ○ جندی‌شاپور | ○ پایتخت ایلامی‌ها |
| ○ شوش | |

۳۲) جملات درست را با علامت ✓ و جملات نادرست را با علامت ✗ مشخص کنید.

- الف) هزینه پولی است که از راه کار کرن به دست می‌آید.
- ب) موزه محل نگهداری اشیا و آثار تاریخی و باستانی است.
- پ) شغل اصلی عشایر کشاورزی است.
- ت) مردم کشور افغانستان عید نوروز را جشن می‌گیرند.
- ث) باستان‌شناسان بناها، اشیا و وسایلی که از گذشته به جا مانده کشف و مطالعه می‌کنند.

۳۴) جاهای خالی را با کلمات مناسب پر کنید.

الف) و مهم‌ترین نقش را در تعیین آب و

هوای یک منطقه دارند.

ب) مهم‌ترین وسیله‌ی مطالعه در جغرافیا است.

پ) از ته‌نشین شدن آبرفت‌ها در کنار دریا در سال‌های طولانی

..... به وجود می‌آید.

ت) قوانین مهم کشور ما در کتابی به نام نوشته شده

است.

ث) دما را با اندازه‌گیری می‌کنند.

۳۳) در هر مورد گزینه‌ی درست را انتخاب کنید.

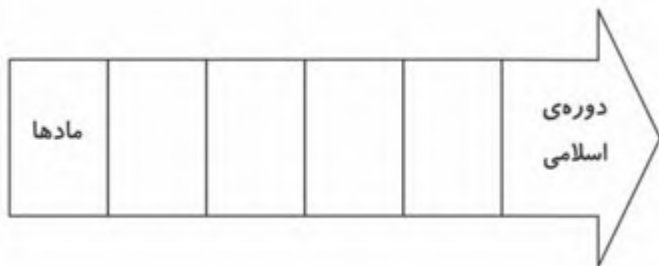
الف) کدام‌یک از ویژگی‌های شتر نمی‌باشد؟

- ۱) مژه‌های بلند و پلک‌های بزرگ
- ۲) داشتن کوهان
- ۳) دهان مناسب برای جویدن خار
- ۴) پاهای کوتاه

ب) کدام مورد از ویژگی‌های تمدن‌ها نمی‌باشد؟

- ۱) تقسیم کار و مهارت در کارها
- ۲) استفاده از غذای خام
- ۳) عقاید مذهبی
- ۴) داد و ستد

۳۵) الف) خط زمان را کامل کنید.



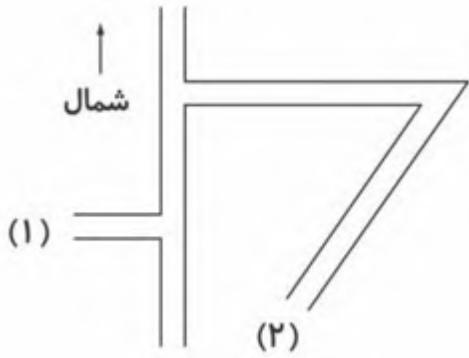
ب) در کدام‌یک از دوره‌های باستانی، حکومت ایران به دست

بیگانگان بوده است؟

.....

۳۶) ۴ مورد از نشانه‌های مشترک ملت ایران را بنویسید.

۳۹) با توجه به نقشه‌ی مشخص شده اگر بخواهیم از نقطه‌ی (۱) به نقطه‌ی (۲) برسیم به ترتیب در چه جهت‌هایی باید حرکت کنیم؟



۴۰) اگر در یک جنگل تعداد زیادی از درختان را قطع کنند چه اتفاقی می‌افتد؟

۳۷) هر یک از عبارتهای زیر را تعریف کنید.

الف) آبرفت

ب) رشته کوه

پ) ناهمواری

۳۸) با توجه به نقشه‌ی ایران و شماره‌های مشخص شده، جدول را پر کنید.



نام ناحیه‌ی آب و هوایی	نام ناحیه‌ی آب و هوایی	نام یک نوع گیاه این ناحیه
۱		
۲		
۳		

