

۱- پاسخ درست و کامل پرسش‌های زیر در کدام گزینه مطرح شده است؟

(الف) همه گزینه‌ها بیانگر کالاهای سرمایه‌ای است، به جز:

(ب) در ارتباط با نمودار عرضه و تقاضا کدام گزینه نادرست است؟

(پ) در کدام یک از عقود اسلامی، ما شاهد تأمین سرمایه از بانک و تجارت مشتری هستیم؟

(۱ الف) در فرایند تولید خدمات آن‌ها مورد استفاده قرار می‌گیرند. (ب) در کالاهای ضروری شیب منحنی زیاد است؛ یعنی عکس‌العمل مصرف‌کننده در قبال قیمت کم است. (پ) مشارکت مدنی

(۲ الف) شامل ابزار تولید و تجهیزاتی است که به‌وسیله بنگاه‌های تولیدی راه افتاده است. (ب) می‌توان گفت با توجه به این‌که رابطه قیمت و تقاضا عکس هستند و قیمت کاهش یابد تقاضا افزایش می‌یابد. (پ) مضاربه

(۳ الف) در طول زمان بادوام هستند و تولیدکننده به‌وسیله آن ارزش افزوده ایجاد می‌کند. (ب) با توجه به این‌که شیب منحنی کم را در کالاهای تجملی دیده می‌شود، نتیجه‌بخش است که کشش قیمتی عرضه می‌شود. (پ) مشارکت مدنی

(۴ الف) با تبدیل آن به «عوامل تولید» به فرایند تولید کمک می‌کند. (ب) دال بر این‌که قیمت‌گذاری کالا و خدمات توسط حاکمیت سیاسی یا دولت انجام می‌شود، ما در برخی اوقات شاهد تعادل قیمت می‌شویم. (پ) مضاربه

۲- پاسخ درست و کامل سؤالات زیر در کدام گزینه مطرح شده است؟

(الف) بانک در جده مستقر است و وابسته به است.

(ب) انگیزه تولیدکنندگان از تولید و عرضه کالا است و تصمیم آنان درباره میزان تولید کالا از عواملی چون سطح قیمت آن کالا و و تأثیر می‌پذیرد.

(پ) دومین گام برای ثبت‌نام در بورس کدام است؟

(ت) برای بررسی وضعیت «توزیع درآمد» در کشورها نسبت دهک به محاسبه می‌شود، هر چه این نسبت باشد، توزیع درآمد در آن جامعه است.

(۱ الف) توسعه اسلامی - سازمان اقتصاد و دارایی، (ب) رفع نیاز خانوارهای جامعه - قیمت سایر کالاها پیش‌بینی در مورد رونق و رکود، (پ) تقاضای برگه درخواست خرید از کارگزارها، (ت) دهم - اول - بیش‌تر - نامناسب‌تر

(۲ الف) توسعه تعاونی جهان اسلام - سازمان کنفرانس اسلامی، (ب) رفع نیاز خانوارهای جامعه - درآمد - سلیقه‌های انفرادی، (پ) واریز مبلغ سرمایه‌گذاری به کارگزار، (ت) اول - دهم - بیش‌تر - مناسب‌تر

(۳ الف) توسعه اسلامی - سازمان کنفرانس اسلامی، (ب) کسب سود - قیمت عوامل تولید - پیش‌بینی آنان در مورد رونق و رکود بازار، (پ) تقاضای برگه درخواست خرید از کارگزار، (ت) دهم - اول - بیش‌تر - نامناسب‌تر

(۴ الف) توسعه تعاون جهان اسلام، سازمان اقتصاد و دارایی، (ب) کسب سود - قیمت عوامل تولید و قیمت سایر کالاها - تبلیغات، (پ) واریز مبلغ سرمایه‌گذاری به کارگزار، (ت) اول - دهم - بیش‌تر - مناسب‌تر

۳- به ترتیب عبارت کدام گزینه بیانگر پاسخ صحیح پرسش زیر است؟

(الف) بانک‌هایی که براساس عقود اسلامی مانند مضاربه و جعاله به فعالیت اقتصادی می‌پردازند، بانک‌های هستند و به ترتیب صادرات و ملی بانک‌های و هستند.

(ب) متن پیشنهادی بودجه را که تدوین و پس از تصویب به تقدیم می‌شود چه می‌نامند؟

(پ) سطح حداقل معیشت (خط فقر) از یک کشور به کشور دیگر و از زمان به زمان دیگر متفاوت است، این مفهوم نامیده می‌شود و منعکس‌کننده است.

(ت) زمانی که اقتصاد کشور دچار رکود می‌شود، بانک مرکزی چگونه مشکل را در کوتاه‌مدت حل می‌کند؟

(ث) همه فعالیت‌های تولیدی در محاسبه (تولید کل جامعه) مورد سنجش قرار می‌گیرند به جز:

(۱ الف) سرمایه‌گذاری - تخصص - تجاری، (ب) سازمان مسئول امور بودجه - هیئت دولت - مجلس شورای اسلامی - لایحه بودجه، (پ) فقر نسبی - تفاوت در نیازها، (ت) سیاست پولی انبساطی، (ث) کاشت سبزیجات در منزل برای مصرف خانگی

(۲ الف) تجاری - تجاری - تخصصی، (ب) دولت - مجمع تشخیص مصلحت نظام - شورای نگهبان - قانون اساسی قانون بودجه، (پ) فقر مطلق - تفاوت در نیازها، (ت) سیاست پولی انبساطی، (ث) کاشت سبزیجات برای مصرف خانگی

(۳ الف) تجاری - تخصصی - تجاری، (ب) قوه مجریه - هیئت دولت - قوه مقننه - لایحه بودجه، (پ) فقر نسبی - سطح حداقل معیشت، (ت) سیاست پولی انبساطی، (ث) کاشت سبزیجات در منزل برای مصرف شخصی

(۴ الف) سرمایه‌گذاری - تخصصی - تجاری، (ب) سازمان مسئول امور بودجه - هیئت دولت - قوه مقننه - لایحه بودجه، (پ) فقر نسبی - تفاوت در نیازها، (ت) سیاست پولی انقباضی، (ث) کاشت میوه برای مصرف شخصی در منزل

۴- پاسخ درست و کامل پرسش‌های زیر در کدام گزینه آمده است؟

الف) عبارت‌های «مالکیت شخصی که از راه مشروع باشد محترم است» و «هر منطقه فراخور نیازها و استعداد رشد خود باید سرمایه و امکانات لازم را در دسترس داشته باشد» به کدام اصل قانون اساسی برمی‌گردد؟

ب) هرگاه اقتصاددانان برای به‌دست آوردن شکاف درآمدی شکاف هزینه‌ای را محاسبه کنند، در این حالت

پ) کدام گزینه به‌ترتیب بیانگر نمونه کالاهای ضروری - سرمایه‌ای - لوکس و تجملی است؟

ت) ایجاد چک و استقبال از آن سبب شد که در اقتصاد شکل بگیرد و در روسیه کالای پرطرفدار بوده است و به پول تحریری یا ثبتی گوییم.

۱) الف) اصل ۴۸ - ۴۷، ب) درآمد خانوار نماینده‌ای از هزینه آن است. پ) نمک - فرش‌های گران - ابزار تولید، ت) بیت کوین - پوست سمور - چک

۲) الف) اصل ۴۷ - ۴۸، ب) هزینه خانوار نماینده‌ای از درآمد آن است. پ) نمک - پوشاک - داروهای ویتامینه، ت) شبه‌پول - پوست سمور - چک

۳) الف) اصل ۴۸ - ۴۷، ب) هزینه خانوار نماینده‌ای از درآمد آن است. پ) دارو - یخچال در بستنی‌فروشی - لوستر (نورافشان)، ت) شبه‌پول - پوست سمور - چک

۴) الف) اصل ۴۷ - ۴۸، ب) درآمد خانوار نماینده‌ای از هزینه آن است. پ) دارو - یخچال در بستنی‌فروشی - لوستر (نورافشان)، ت) شبه‌پول - صدف - چک

۵- کدام گزینه بیانگر پاسخ درست و کامل سؤالات زیر است؟

الف) کدام دو بانک اگرچه جزء بانک‌های تخصصی حساب می‌شوند، ولی بیش‌تر نقش بانک تجاری را دارند؟

ب) تولیدکنندگان و مؤسسات اقتصادی براساس به دو دسته عمده و تقسیم می‌شوند.

پ) افزایش بهره‌وری نیروی کار و به تبع آن بالا رفتن درآمد ملی از نتایج کدام امر است و مهم‌ترین عامل تولید کدام است؟

۱) الف) مسکن و ملت، ب) میزان مشارکت دولت - انتفاعی و غیرانتفاعی، پ) به‌کارگیری یک نظام صحیح مالیاتی با نرخ ثابت - انسانی

۲) الف) مسکن و کشاورزی، ب) انگیزه‌های خود - انتفاعی - غیرانتفاعی، پ) سرمایه‌گذاری در زمینه آموزش و تأمین اقتصادی، اجتماعی - نیروی انسانی - عامل انسانی

۳) الف) ملی و توسعه صادرات، ب) انگیزه‌های خود - دولتی - خصوصی، پ) سرمایه‌گذاری در زمینه آموزشی و تأمین اقتصادی، اجتماعی و نیروی انسانی - عامل انسانی

۴) الف) کشاورزی و صادرات، ب) میزان مشارکت دولتی - دولتی - خصوصی، پ) عدم دخالت دولت در عرصه اقتصادی - منابع طبیعی

۶- به‌ترتیب کدام گزینه پاسخ صحیح سؤالات زیر می‌باشد؟

الف) موضوع اصلی علم اقتصاد؟

ب) کدام گزینه تعریف علم اقتصاد نیست؟

پ) دانشمندان علوم اقتصادی را با چه روشی مورد مطالعه قرار می‌دهند؟

ت) تعداد محدودی از کشورهای در حال توسعه که در آن‌ها سطح رشد با سطح توسعه فاقده هماهنگی است، مانند کشور با جمعیت حدود و با داشتن یک ماده گرانبهای معدنی نظیر نفت و صادرات زیادی از آن امکان دست‌یابی به درآمد سرانه زیاد را دارند و به داشتن تولید ناخالص داخلی سرانه بسیار بالا واجد رتبه شاخص است.

۱) الف) مسئله انتخاب، ب) ارائه بهترین انتخاب با توجه به نیازهای نامحدود بشر و محدودیت منابع، پ) روش‌های علمی، ت) چین - ۲ میلیارد - ۹۰ H, D, I

۲) الف) مسئله انتخاب، ب) راهنمایی انسان جهت به‌کارگیری بهترین روش جهت استفاده از منابع و امکانات، پ) روش‌های علمی، ت) قطر - ۹۱۰ هزار نفر - ۳۲ H, D, I

۳) الف) مسئله انتخاب، ب) راهنمایی انسان جهت به‌کارگیری بهترین روش جهت استفاده از منابع و امکانات، پ) روش‌های خاص علوم انسانی، ت) قطر - ۹۱۰ هزار نفر - ۳۲ - توسعه انسانی

۴) الف) مسئله مادیات، ب) مطالعه انتخاب‌های بشر به‌صورت رابطه بین منابع و عوامل تولید یکسان و نیازهای نامحدود، پ) روش‌های علمی، ت) چین - ۲ میلیارد نفر - ۳۲ - توسعه انسانی

۷- پاسخ درست و کامل سؤالات زیر در کدام گزینه مطرح شده است؟

الف) کارآفرین و است و در هر کسب و کار میزان کارآفرین را نشان می‌دهد.

ب) در بازار انحصاری و خریدار است. شرکت توانیر به‌دلیل و شرکت‌های خودروساز به دلایل انحصارگر در فروش کالاهای خود به شمار می‌روند.

پ) اسناد اعتباری بلندمدت توسط کدام سازمان‌ها یا نهادها منتشر می‌شود؟

۱) الف) نوآور - متخصص - تخصص ضربه‌در خطرپذیری، ب) فروشنده، انحصارگر - قیمت‌پذیر - قانونی و طبیعی، پ) دولت - مؤسسات خصوصی

۲) الف) خلاق - سازنده - نوآوری ضربه‌در تخصص، ب) انحصارگر، قیمت‌گذار - قیمت‌پذیر - طبیعی و قانونی، پ) مؤسسات خصوصی - بانک مرکزی

۳) الف) خلاق - خطرپذیری - نوآوری ضربه‌در خطرپذیری، ب) انحصارگر، قیمت‌گذار - قیمت‌پذیر - طبیعی و قانونی، پ) بانک مرکزی - دولت

۴) الف) نوآور - خطرپذیری - نوآوری ضربه‌در خطرپذیری، ب) انحصارگر، قیمت‌گذار - قیمت‌پذیر - طبیعی و قانونی، پ) دولت - مؤسسات خصوصی

۸- در کدام گزینه به ترتیب نوع بازار به درستی مشخص شده است؟

«بازار محصولاتی چون ماکارانی - بازار محصولاتی چون خودرو در کشور ما - شرکت پخش و پالایش‌های نفتی - شرکت توانیر در کشور ما -

فروشندهگان آثار هنری چون فرش دستبافت و خریدهای دولتی»

(۱) انحصاری - رقابتی - انحصاری در خرید - انحصاری در فروش - مناقصه - رقابتی

(۲) رقابتی - انحصاری در خرید - انحصاری در فروش - رقابتی - مناقصه - انحصاری در فروش

(۳) رقابتی - انحصاری در فروش - انحصاری در خرید و فروش - انحصاری در فروش - مزایده - مناقصه

(۴) رقابتی - انحصاری در فروش - انحصاری در خرید و فروش - انحصاری در فروش - مناقصه - مزایده

۹- به ترتیب هریک از جملات زیر به کدام مفهوم دلالت دارد؟

الف) این شکل از تولید ترکیب و تبدیل مواد حیازت شده و با محصولات به دست آمده از احیای منابع طبیعی و ایجاد ارزش مصرفی یا مبادلاتی

در آن‌ها به دست آید:

ب) این اقدام موجب مالکیت فرد می‌شود و بدون آن اولین تولید انسان ممکن نبوده است.

پ) به تولید رساندن منابع طبیعی به کمک کار و استفاده از ابزار دلالت به این مرحله تولید دارد:

(۱) الف) احیاء، ب) احیاء، پ) صنعت

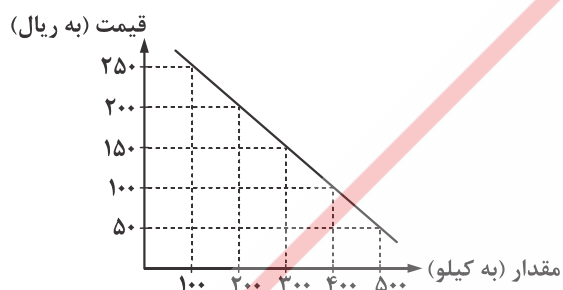
(۲) الف) صنعت، ب) حیازت، پ) احیاء

(۳) الف) صنعت، ب) حیازت، پ) حیازت

(۴) الف) احیاء، ب) احیاء، پ) احیاء

۱۰- با توجه به جدول و نمودار زیر که مربوط به عرضه و تقاضای یک کالای خاص است، به ترتیب عبارت کدام گزینه بیانگر پاسخ صحیح پرسش‌های

زیر است؟



مقدار عرضه به کیلو	قیمت به ریال
۱۰۰	۵۰
۲۰۰	۱۰۰
۳۰۰	۱۵۰
۴۰۰	۲۰۰
۵۰۰	۲۵۰

الف) در سطح قیمت ۲۰۰ ریال حداکثر درآمد تولیدکنندگان چند ریال است؟

ب) قیمت تعادلی و درآمد تولیدکنندگان در حالت تعادل به ترتیب چند ریال است؟

پ) اگر قیمت کالا ۱۸۰ ریال باشد، چه تغییر در بازار باید رخ بدهد تا تعادل در بازار برقرار شود؟

(۱) الف) (۴۰,۰۰۰ ب) ۱۵۰ - ۲۲,۵۰۰ ب) مصرف‌کنندگان از مصرف خود بکاهند.

(۲) الف) (۱۶۰,۰۰۰ ب) ۱۵۰ - ۴۵,۰۰۰ پ) تولیدکنندگان تولید خود را افزایش دهند.

(۳) الف) (۱۶۰,۰۰۰ ب) ۲۵۰ - ۱۲۵,۰۰۰ پ) مصرف‌کنندگان از مصرف خود بکاهند.

(۴) الف) (۴۰,۰۰۰ ب) ۱۵۰ - ۴۵,۰۰۰ پ) تولیدکنندگان کالای خود را با قیمت پایین‌تر بفروشند.

۱۱- در جامعه‌ای فرضی در مدت یک سال کالاها و خدمات زیر تولید شده است. چنانچه جمعیت این کشور ۸۰ میلیون نفر و هزینه استهلاک $\frac{1}{4}$

ارزش پوشاک باشد:

۱	مواد غذایی	۴۰ میلیون ریال
۲	پوشاک	۲۰ میلیون ریال
۳	ماشین‌آلات	۲ میلیارد ریال
۴	لوازم التحریر	۱۰ میلیون ریال
۵	خدمات ارائه شده	$\frac{1}{5}$ ارزش مواد غذایی

الف) تولید خالص داخلی چند میلیون ریال است؟

ب) تولید خالص داخلی سرانه در این کشور کدام است؟

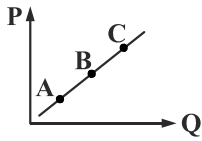
(۱) الف) ۲۰۶۸ ب) ۲۸۵ ریال

(۲) الف) ۲۰۷۲ ب) ۲۸۵ ریال

(۳) الف) ۲۰۶۸ ب) ۲۵۸/۵ ریال

(۴) الف) ۲۰۷۲ ب) ۲۵۸/۵ ریال

۱۲- با توجه به نمودار مقابل به ترتیب:



الف) این نمودار نشان‌دهنده کدام مفهوم اقتصادی در بازار است؟

ب) وضع نقطه B در مقایسه با C چگونه است؟

پ) علت حرکت از نقطه B به A کدام است؟

ت) علت حرکت از نقطه B به C کدام است؟

- ۱ الف) تقاضا، ب) قیمت بیش تر - مقدار کم تر، پ) کاهش قیمت، ت) افزایش قیمت
 ۲ الف) عرضه، ب) قیمت کم تر - مقدار بیش تر، پ) افزایش قیمت، ت) کاهش قیمت
 ۳ الف) تقاضا، ب) قیمت بیش تر - مقدار کم تر، پ) افزایش قیمت، ت) کاهش قیمت
 ۴ الف) عرضه، ب) قیمت کم تر - مقدار کم تر، پ) کاهش قیمت، ت) افزایش قیمت

۱۳- با توجه به اطلاعات مندرج در جدول زیر:

۱	ارزش پولی موجودی حساب‌های قرض‌الحسنه	۱۵۲۰ واحد پولی
۲	ارزش پولی مجموع مسکوکات در دست مردم	۲۵۰۰ واحد پولی
۳	ارزش پولی مجموع اسکناس‌ها	$\frac{3}{4}$ ارزش پولی مسکوکات
۴	ارزش پولی سپرده‌های دیداری	۲۳۰ واحد پولی
۵	ارزش پولی موجودی سپرده‌های مدت‌دار	۳۲۰ واحد پولی
۶	ارزش پولی مجموع سپرده‌های دیداری و غیردیداری	۷۵۰ واحد پولی

الف) ارزش اسکناس موجود در دست مردم چند واحد پولی است؟

ب) میزان حجم شبه پول این جامعه چند واحد پولی است؟

پ) میزان حجم کل پول موجود یا کل نقدینگی جامعه چند واحد پولی است؟

ت) ارزش موجودی سپرده‌های پس‌انداز چند واحد پولی است؟

ث) بدهی بانک به مشتریان چند واحد پولی است؟

۱ الف) ۲۶۶۰، ب) ۳۵۰۰، ت) ۲۰۰، ث) ۶۲۰

۲ الف) ۲۶۶۰، ب) ۳۵۰۰، ت) ۲۰۰، ث) ۶۲۰

۳ الف) ۳۷۵۰، ب) ۲۰۴۰، ت) ۸۵۲۰، ث) ۷۵۰

۴ الف) ۳۷۵۰، ب) ۲۰۴۰، ت) ۸۵۲۰، ث) ۷۵۰

۱۴- با توجه به جدول زیر، میزان مالیات ماهانه و مانده خالص سالانه فردی که در ماه ۲۰ میلیون ریال درآمد دارد به ترتیب چقدر است؟

درآمد	نرخ مالیاتی
درآمدهای تا ۵ میلیون ریال در ماه	معاف از پرداخت مالیات
درآمدهای تا ۸ میلیون ریال در ماه	با نرخ ۱۰ درصد
درآمدهای تا ۱۰ میلیون ریال در ماه	با نرخ ۱۲ درصد
درآمدهای تا ۱۵ میلیون ریال در ماه	با نرخ ۱۵ درصد
درآمدهای بیش تر از ۱۵ میلیون ریال در ماه	با نرخ ۲۰ درصد

۱) ۴ میلیون ریال - ۱۸۲ میلیون ریال

۲) ۶ میلیون ریال - ۱۹۲ میلیون ریال

۳) ۶ میلیون ریال - ۱۸۲ میلیون ریال

۴) ۴ میلیون ریال - ۱۹۲ میلیون ریال

۱۵- وضعیت توزیع درآمد در کشور فرضی A در یک سال معین، در جدول زیر آورده شده است. اگر تفاوت سهم دهک پنجم و ششم ۲ درصد، تفاوت سهم دهک دوم و هفتم ۹ درصد باشد و همچنین جمعیت کشور ۵۰ میلیون نفر و درآمد ملی آن ۶۲۵ میلیارد دلار باشد، در این صورت

وضعیت توزیع درآمد در کشور A	
سهم دهک اول	۲ درصد
سهم دهک دوم	۳ درصد
سهم دهک سوم	۷ درصد
سهم دهک چهارم	۷ درصد
سهم دهک پنجم	؟
سهم دهک ششم	۱۱ درصد
سهم دهک هفتم	؟
سهم دهک هشتم	۱۴ درصد
سهم دهک نهم	۱۷ درصد
سهم دهک دهم	؟
۱۰۰٪ جمعیت کشور	۱۰۰٪ درآمد ملی

(به ترتیب از راست به چپ):

الف) سهم دهک‌های پنجم، هفتم و دهم چند درصد است؟

ب) اگر فرض کنیم، نسبت دهک دهم به اول در کشور B برابر با ۷ باشد، وضعیت توزیع درآمد در کدام کشور عادلانه‌تر؟

پ) جمعیت دهک ششم چند میلیون نفر است؟

ت) سهم دهک هفتم از درآمد ملی چند میلیارد دلار است؟

۱) الف) ۷، ۱۳، ۱۹، ب) A، پ) ۷، ت) ۶۵

۲) الف) ۹، ۱۲، ۱۸، ب) A، پ) ۵، ت) ۷۵

۳) الف) ۷، ۱۳، ۱۹، ب) B، پ) ۷، ت) ۶۵

۴) الف) ۹، ۱۲، ۱۸، ب) B، پ) ۵، ت) ۷۵