

اقتصاد

۱- کدام گزینه، پاسخ سوالات زیر است؟

الف) ملاک «بهترین انتخاب» کدام است؟

ب) «منابع و امکانات قابلیت مصارف متعدد دارند.» بر این اساس، کدام مفهوم اقتصادی باید در انتخابها منظور شود؟

ج) در تصویر بسیار ساده از حیات انسان با دو مفهوم و روبه‌رو می‌شویم.

- (۱) الف) رفع نیازهای نامحدود انسان و پاسخ به حس کمال جویی (ب) روش انتخاب (ج) نیازهای مادی - نیازهای طبیعی
- (۲) الف) رفع نیازهای نامحدود انسان و پاسخ به حس کمال جویی (ب) روش انتخاب (ج) نیازهای اساسی - نیازهای غیرمادی
- (۳) الف) کسب بیشترین منافع و دستیابی به سطح بالاتری از رفاه (ب) هزینه فرصت (ج) نیازهای انسان - منابع و امکانات
- (۴) الف) کسب بیشترین منافع و دستیابی به سطح بالاتری از رفاه (ب) وضعیت کمیابی (ج) منابع و امکانات - محدودیت خدمات

۲- پاسخ پرسش‌های زیر کدام است؟

الف) حفظ هویت سیاسی و فرهنگی جوامع اسلامی، در گرو توجه به کدام ابزار مهم می‌باشد؟

ب) دلیل فرستادن پیامبران و فلسفه‌ی ارائه دین از نگاه اسلام چگونه است؟

ج) «کالا مفهومی اقتصادی است.» در کدام گزینه به بیان این عبارت پرداخته شده است؟

د) هر کدام از کالاهای «سس مایونز مه‌رام - لاستیک اتومبیل دنا - جرتیل ۴۰ تن کاتو - فرش دستبافت طرح قشقایی» به ترتیب از راست به

چپ در چه دسته‌ای از انواع دسته‌بندی کالاها قرار می‌گیرند؟

(۱) الف) رشد و پیشرفت اقتصادی

ب) اقتصاد در زندگی انسان اهمیت ویژه‌ای دارد، اما عقل او به تنهایی برای رسیدن به هدف کافی نیست.

ج) یعنی باید توسط تولیدکنندگان مختلف به تولید برسد.

د) کالای مصرفی - کالای واسطه‌ای - کالای سرمایه‌ای - کالای تجملی

(۲) الف) رشد و پیشرفت اقتصادی

ب) دستیابی انسان به پیشرفت و سعادت واقعی با هزینه‌های کمتر

ج) یعنی باید در بازار خرید و فروش شوند.

د) کالای مصرفی - کالای واسطه‌ای - کالای سرمایه‌ای - کالای تجملی

(۳) الف) استقلال سیاسی و پیشرفت اجتماعی

ب) اقتصاد در زندگی انسان‌ها اهمیت ویژه‌ای دارد، اما عقل او به تنهایی برای رسیدن به هدف کافی نیست.

ج) یعنی باید توسط تولیدکنندگان مختلف به تولید برسد.

د) کالای واسطه‌ای - کالای با دوام - کالای ضروری - کالای سرمایه‌ای

(۴) الف) استقلال سیاسی و پیشرفت اجتماعی

ب) دستیابی انسان به پیشرفت و سعادت واقعی با هزینه‌های کمتر

ج) یعنی باید در بازار خرید و فروش شوند.

د) کالای واسطه‌ای - کالای بادوام - کالای ضروری - کالای سرمایه‌ای

۳- جدول موجود، اطلاعات مربوط به درآمد و هزینه‌های یک بنگاه اقتصادی است:

۵۶۰۰ واحد	کالاهای تولیدشده
۴۲۰۰ واحد	کالاهای فروخته شده در یک سال
۲,۳۰۰,۰۰۰ ریال	قیمت هر واحد کالای تولید شده
۹۵۰,۰۰۰ ریال	مجموع هزینه‌های مستقیم برای هر واحد کالا
۱,۳۴۰,۰۰۰,۰۰۰ ریال	هزینه فرصت این تولیدی بطور سالیانه

الف) درآمد سالیانه این بنگاه چقدر است؟

ب) میزان سود سالیانه که در اظهارنامه مالیاتی درج خواهد نمود

چقدر است؟

(۱) الف) ۹/۶۶۰ میلیارد ریال (ب) ۳ میلیارد ریال

(۲) الف) ۱۲/۸۸۰ میلیارد ریال (ب) ۶/۲۲۰ میلیارد ریال

(۳) الف) ۹/۶۶۰ میلیارد ریال (ب) ۴/۳۴۰ میلیارد ریال

(۴) الف) ۱۲/۸۸۰ میلیارد ریال (ب) ۷/۵۶۰ میلیارد ریال

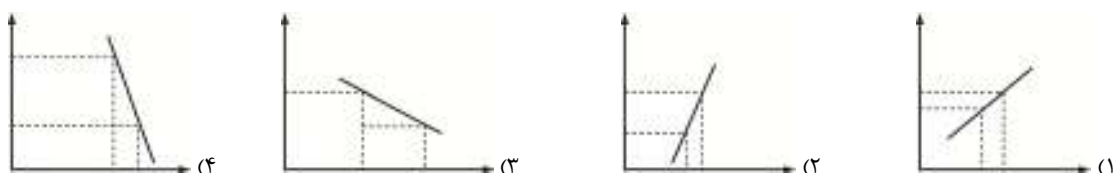
۴- به ترتیب هر یک از جملات زیر بر کدام مفهوم دلالت دارد؟

الف) به تولید رساندن منابع طبیعی به کمک کار و استفاده از ابزار، دلالت بر این مرحله از تولید دارد.
 ب) از ترکیب و تبدیل مواد موجود در طبیعت و یا محصولات تولیدی به کمک ابزارآلات و منابع طبیعی و ایجاد ارزش مصرفی یا مبادلاتی می‌توان به این نوع از تولید دست یافت.

ج) برداشت مستقیم از طبیعت، بدون اینکه کاری روی آن انجام گرفته باشد.

- ۱) الف) صنعت، ب) احیاء، ج) حیازت
 ۲) الف) احیاء، ب) صنعت، ج) حیازت
 ۳) الف) صنعت، ب) حیازت، ج) احیاء
 ۴) الف) احیاء، ب) حیازت، ج) صنعت

۵- کدام یک از منحنی‌های زیر، نشان‌دهنده وضعیت تقاضا برای کالای تجملی است؟



۶- تمامی گزینه‌ها در رابطه با تاریخچه پول درست می‌باشد به جز گزینه

- ۱) در مبادلات به شکل تهاتر مشکلاتی وجود داشت که جایگزین کردن کالاهای پرترفدار بادوام و غیرفاسد شدنی با قابلیت تقسیم به تکه‌های کوچک تا حد زیادی به آسان شدن این نوع مبادله کمک کرد.
 ۲) در گذشته مبادلات به صورت کالا با کالا انجام می‌گرفت و هر کس کالاهای اضافی خود را با کالاهایی مبادله می‌کرد که به آن نیاز داشت، به این نوع مبادله «تهاتر» می‌گویند که امروزه نیز گاهی در سطح روستایی یا بین‌المللی نیز دیده می‌شود.
 ۳) اولین پول مورد استفاده مردم کالایی خاص و پرترفدار در هر منطقه بود؛ مثلاً غلات در ایران به‌عنوان اولین پول مورد استفاده قرار گرفت.
 ۴) در مبادله تهاتر، پس‌انداز و حفظ ارزش و انتقال کالا به آینده مشکل‌زا نبود ولی تعیین و محاسبه قیمت‌ها و تبدیل آن‌ها به یکدیگر یکی از مشکلاتی بود که مردم با آن مواجه بودند.

۷- جدول زیر مربوط به اطلاعات پولی استخراج شده از یک کشور فرضی است. براین اساس «سهم تولید خارجی‌ان مقیم کشور» چقدر خواهد بود؟

		(ارقام گزینه‌ها به میلیارد ریال است.)	
A	تولید خالص داخلی	۲۴۸	(۱)
B	هزینه استهلاک سالیانه	۹۲	(۲)
C	تولید مردم کشور که در خارج اقامت دارند.	۲۸۴	(۳)
D	تولید ناخالص ملی	۲۹	(۴)

۸- کدام گزینه مبین پاسخ درست و کامل پرسش‌های زیر است؟

الف) وضعیت تعیین قیمت در «بازارهای رقابتی» چگونه است؟

ب) پیشنهاد اجرا و پیاده‌سازی طرح «فاضلاب شهری» در اصفهان توسط کدام‌یک از بازارها صورت می‌گیرد؟

ج) فروش «اشیاء قدیمی» در کدام‌یک از بازارهای صورت می‌گیرد؟

- ۱) الف) هیچ‌یک از طرفین بازار به تنهایی قیمت‌گذار نیستند. ب) بازار مناقصه. ج) مزایده
 ۲) الف) هیچ‌یک از طرفین بازار به تنهایی قیمت‌گذار نیستند. ب) بازار رقابتی. ج) مناقصه
 ۳) الف) هر یک از طرفین بازار به تنهایی قیمت‌گذار است. ب) بازار انحصاری. ج) مزایده
 ۴) الف) هر یک از طرفین بازار به تنهایی قیمت‌گذار است. ب) بازار مزایده. ج) مناقصه

۹- افزایش واقعی نقدینگی در جامعه در چه صورتی اتفاق می‌افتد؟ در صورتی که

- ۱) نرخ رشد نقدینگی از نرخ رشد تورم بیشتر شده باشد.
 ۲) نرخ رشد تورم از نرخ رشد نقدینگی بیشتر شده باشد.
 ۳) نرخ رشد نقدینگی از نرخ رشد حجم پول بیشتر شده باشد.
 ۴) نرخ رشد حجم پول از نرخ رشد نقدینگی بیشتر شده باشد.

۱۰- براساس جدول، در سه سال متوالی، تولیدات یک کشور فرضی به شرح زیر بوده است. اگر سال ۲۰۱۴ به عنوان پایه تعیین گردد:

سال		۲۰۱۴		۲۰۱۵		۲۰۱۶	
کالا	مقدار	قیمت	مقدار	قیمت	مقدار	قیمت	مقدار
A	۴۰	۵۰	۵۰	۷۵	۶۵	۱۰۰	۱۰۰
B	۱۱۰	۲۰۰	۱۲۰	۱۵۰	۱۴۰	۲۲۰	۲۲۰

الف) تولید کل به قیمت جاری در سال ۲۰۱۶ کدام است؟

ب) تولید کل به قیمت ثابت در سال ۲۰۱۵ کدام است؟

۱) الف) ۳۱,۲۵۰ (ب) ۲۱,۷۵۰

۲) الف) ۳۷,۳۰۰ (ب) ۲۶,۵۰۰

۳) الف) ۲۱,۷۵۰ (ب) ۳۱,۲۵۰

۴) الف) ۲۶,۵۰۰ (ب) ۳۷,۳۰۰

۱۱- کدام گزینه در ارتباط با عقود اسلامی، نادرست است؟

۱) قرض الحسنه: قراردادی که به موجب آن، یکی از طرفین قرارداد سرمایه مالی را تأمین و طرف دیگر با آن به تجارت می‌پردازد و در نهایت سود سرمایه بین طرفین تقسیم می‌شود.

۲) مشارکت مدنی: قراردادی بازرگانی که به موجب آن دو یا چند شخص حقیقی یا حقوقی سرمایه نقدی یا جنسی خود را به شکل مشاع و به منظور ایجاد سود در هم می‌آمیزند.

۳) فروش اقساطی: بانک‌ها بنا به تقاضای کتبی مشتریان خود، ماشین‌آلات و تأسیساتی را که عمر مفید آن‌ها بیش از یک سال است، خریداری می‌کنند و به صورت قسطی به مشتریان می‌فروشند.

۴) جعاله: طبق این قرارداد، کارفرما تعهد می‌کند در برابر عمل مشخص کارگزار یا عامل، اجرت معینی به او بپردازد.

۱۲- هریک از بانک‌های زیر به ترتیب جزو کدام یک از انواع بانک است؟

«بانک توسعه‌ی اسلامی مستقر در جده - بانک توسعه صادرات - بانک ملی - بانک ایران و اروپا»

۱) بانک تخصصی - بانک تجاری - بانک توسعه‌ای - بانک سرمایه‌گذاری

۲) بانک توسعه‌ای - بانک تخصصی - بانک تجاری - بانک سرمایه‌گذاری

۳) بانک تجاری - بانک تخصصی - بانک سرمایه‌گذاری - بانک توسعه‌ای

۴) بانک توسعه‌ای - بانک تجاری - بانک تخصصی - بانک توسعه‌ای

۱۳- اگر بلدوزر خریداری شده توسط یک کارخانه، ۴۰۰ میلیون تومان ارزش داشته باشد و عمر مفید آن ۱۰ سال باشد:

الف) هر سال چند میلیون تومان باید سرمایه‌گذاری جهت جایگزینی، توسط کارخانه صورت گیرد؟

ب) چنانچه در چهار سال آخر عمر مفید این دستگاه، ارزش آن ۲۰ درصد افزایش یابد، هزینه استهلاک چهارسال آخر چند میلیون تومان خواهد بود؟

۱) الف) ۴۰ میلیون تومان، ب) ۱۹۲ میلیون تومان

۲) الف) ۲۰ میلیون تومان، ب) ۱۹۲ میلیون تومان

۳) الف) ۲۰ میلیون تومان، ب) ۱۲۹ میلیون تومان

۴) الف) ۴۰ میلیون تومان، ب) ۱۲۹ میلیون تومان

۱۴- بورس بین ارتباط برقرار می‌کند و از طریق جذب و به‌کار انداختن حجم سرمایه‌گذاری را در جامعه افزایش می‌دهد.

۱) عرضه‌کنندگان و تقاضاکنندگان سرمایه - سرمایه‌های راکد

۲) عرضه‌کنندگان و تقاضاکنندگان سرمایه - سرمایه‌های جاری

۳) بانک و شرکت‌های تجاری - سرمایه‌های راکد

۴) بانک و شرکت‌های تجاری - سرمایه‌های جاری

۱۵- پاسخ درست سوالات زیر در کدام گزینه تبیین شده است؟

الف) کدام مورد از راه‌های تأمین منابع مالی در گذشته نمی‌باشد؟

ب) بورس از چه طریقی از نوسان شدید قیمت‌ها جلوگیری می‌کند؟

ج) اولین اقدام برای سرمایه‌گذاری در بورس کدام است؟

۱) الف) قرض از افراد دارای اعتبار (ب) بررسی و شفاف‌سازی اطلاعات مالی شرکت‌ها

۲) الف) اِرت (ب) قیمت‌گذاری سهام و اوراق بهادار

۳) الف) قرض از بانک (ب) قیمت‌گذاری سهام و اوراق بهادار

۴) الف) صدور اوراق بهادار (ب) بررسی و شفاف‌سازی اطلاعات مالی شرکت‌ها

ج) تکمیل برگه درخواست خرید

ج) تکمیل برگه درخواست خرید

ج) گرفتن شناسه معاملاتی

ج) گرفتن شناسه معاملاتی