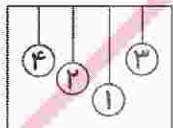
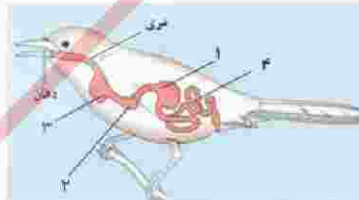


علوم تجربی

- ۱- در کدام یک از موارد داده شده، انتقال گرما به روش همرفت صورت نمی گیرد؟
 (۱) آب (۲) بخار آب (۳) مس (۴) هوا
- ۲- تعداد دندان های نیش در دهان یک فرد بزرگسال چند عدد است؟
 (۱) ۲ (۲) ۴ (۳) ۸ (۴) ۱۲
- ۳- از اجتماع تعدادی از یاخته های همکار و مشابه، تشکیل می شود.
 (۱) دستگاه (۲) اندام (۳) بافت (۴) عضو
- ۴- کدام عنصر در ساختار یاخته های قرمز خون نقش دارد؟
 (۱) سدیم (۲) کلسیم (۳) ید (۴) آهن
- ۵- کدام ماده در گوارش چربی ها موثر است و محل ترشح آن کجاست؟
 (۱) صفرا - کیسه صفرا (۲) شیره گوارشی - فراخ روده (۳) بزاق - دهان (۴) صفرا - کبد
- ۶- باکتری هایی که در ما قرار دارند از مواد گوارش نشده مانند تغذیه می کنند و ویتامین های تولید می کنند.
 (۱) فراخ روده - گلوکز - گروه B و ویتامین D (۲) باریک روده - سلولز - گروه B و ویتامین K
 (۳) فراخ روده - سلولز - گروه B و ویتامین K (۴) باریک روده - گلوکز - گروه B و ویتامین D
- ۷- کدام ویتامین به یاخته های استخوانی برای جذب کلسیم کمک می کند؟
 (۱) ویتامین A (۲) ویتامین D (۳) ویتامین B (۴) ویتامین C
- ۸- کدام گزینه در گروه کربوهیدرات ها قرار نمی گیرد؟
 (۱) نشاسته (۲) سلولز (۳) گلوکز (۴) آمینواسیدها
- ۹- دریچه اپی گلوت در هنگام بلع راه کجا را می بندد؟
 (۱) بینی (۲) مری (۳) نای (۴) معده
- ۱۰- مواد موجود در کدام گزینه هر دو دارای چربی گیاهی هستند؟
 (۱) زیتون و شیر (۲) گوشت و شیر (۳) زیتون و گردو (۴) گوشت و تخم مرغ
- ۱۱- مطابق شکل، کدام گلوله نسبت به سطح زمین، انرژی پتانسیل گرانشی کمتری دارد؟ (جرم گلوله ها یکسان است).
 (۱) ۱ (۲) ۲ (۳) ۳ (۴) ۴



- ۱۲- در کدام گزینه به ترتیب از راست به چپ منابع تجدیدپذیر و تجدیدناپذیر نوشته شده است؟
 (۱) نفت - سوخت های زیستی (۲) سوخت های هسته ای - زغال سنگ
 (۳) انرژی زمین گرمایی - سوخت های هسته ای (۴) سوخت های زیستی - انرژی زمین گرمایی
- ۱۳- کدام دسته از مواد مغذی در تامین انرژی بدن اهمیت دارند؟
 (۱) پروتئین ها - کربوهیدرات ها (۲) کربوهیدرات ها - لیپیدها (۳) ویتامین ها - پروتئین ها (۴) چربی ها - ویتامین ها
- ۱۴- کدام یک از بخش های شماره گذاری شده روی شکل، محل ذخیره موقتی غذا است و نرم کردن آن را در دستگاه گوارش پرنده به عهده دارد؟



- (۱) ۱
 (۲) ۲
 (۳) ۳
 (۴) ۴

۱۵- کدام جمله در مورد «نسیم دریا» درست است؟

- (۲) در روز می‌وزد، چون دمای آب دریا بالاتر از دمای ساحل است.
(۴) در روز می‌وزد، چون دمای ساحل بالاتر از دمای آب دریا است.

- (۱) در شب می‌وزد، چون دمای ساحل بالاتر از دمای آب دریا است.
(۳) در شب می‌وزد، چون دمای آب دریا بالاتر از دمای ساحل است.

سوالات