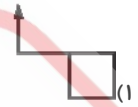
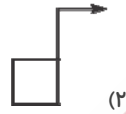
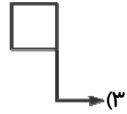
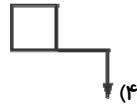
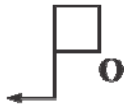
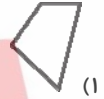


هندسه

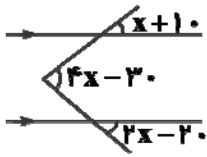
۱- قرینه شکل داده شده نسبت به نقطه O کدام است؟



۲- کدام شکل داده شده یک چند ضلعی مقعر است؟



۳- با توجه به شکل داده شده مقدار X کدام است؟



۱۰ (۱)

۲۰ (۲)

۳۰ (۳)

۴۰ (۴)

۴- در یک چند ضلعی منتظم، مجموع زاویه‌های داخلی 3240° درجه است. اندازه هر زاویه خارجی چند است؟

۱۶ (۴)

۲۴ (۳)

۱۸ (۲)

۲۰ (۱)

۵- اگر $e \parallel c, d \parallel b, c \perp a, a \perp b$ باشد کدام گزینه درست است؟

$b \perp e$ (۴)

$a \perp e$ (۳)

$b \perp d$ (۲)

$e \perp d$ (۱)

۶- در یک چند ضلعی منتظم اختلاف هر زاویه داخلی با هر زاویه خارجی 108° درجه است. این شکل چند ضلعی است؟

۱۰ (۴)

۸ (۳)

۶ (۲)

۵ (۱)

۷- به هر زاویه داخلی یک دوازده ضلعی منتظم چقدر اضافه کنیم تا به یک ۱۵ ضلعی منتظم تبدیل شود؟

۲۰ (۴)

۱۸ (۳)

۱۲ (۲)

۶ (۱)