

زیست و زمین

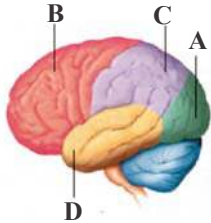
۱- کدام یک از اعمال زیر، جزو اعمال انعکاسی است؟

- (۱) تفکر کردن (۲) راه رفتن (۳) عطسه کردن (۴) صحبت کردن

۲- کدام یک از اعمال زیر، در کنترل بصل النخاع نیست؟

- (۱) کنترل فشار خون (۲) کنترل ضربان قلب (۳) کنترل ارسال پیام‌های حرکتی (۴) کنترل تنفس

۳- بخش‌های A تا D قسمت‌های قشر مخ را نشان می‌دهد. در کدام یک از گزینه‌های زیر این نام‌گذاری به درستی نوشته شده است؟



(۱) A پس‌سری، C آهیانه

(۲) C آهیانه، B پس‌سری

(۳) D پس‌سری، و B پیشانی

(۴) B پیشانی، A گیجگاهی

۴- از کدام کانی‌ها به ترتیب در تهیه خمیر دندان و پودر بچه استفاده می‌شود؟

- (۱) تالک - ژئپس (۲) فلوئوریت - تالک (۳) فلوئوریت - ژئپس (۴) هالیت - تالک

۵- کدام یک از کانی‌های زیر به ترتیب در گروه کانی‌های سیلیکاتی و غیر سیلیکاتی قرار می‌گیرد؟

- (۱) فیروزه - هالیت (۲) هماتیت - هالیت (۳) مسکوویت - هماتیت (۴) کوارتز - مسکوویت

۶- کدام گزینه در مورد کانی آزبست نادرست است؟

- (۱) آزبست رسانای خوبی برای گرما است. (۲) آزبست در تولید سقف‌های کاذب کاربرد دارد. (۳) کانی آزبست به صورت رشته الیاف طبیعی وجود دارد. (۴) در برخی کشورها استفاده از آزبست در صنعت ممنوع است.