

زیست و زمین

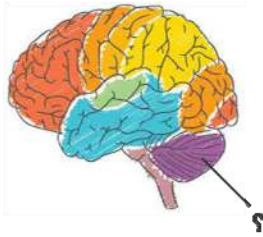
۱- کدامیک از کانی‌های زیر در گروه کانی‌های سیلیکاتی قرار می‌گیرد؟

(۴) هماتیت

(۳) کوارتز

(۲) هالیت

(۱) فیروزه



۲- قسمت شماره‌گذاری شده مربوط به است.

(۱) بخش پیشانی قشر مخ

(۲) بخش پس‌سری قشر مخ

(۳) مخچه

(۴) بخش آهیانه‌ی قشر مخ

۳- مرکز حس بویایی در کجا قرار دارد؟

(۴) بصل‌النخاع

(۳) ساقه مغز

(۲) مخچه

(۱) جلوی نیم‌کره‌های مخ

۴- یاخته‌های گیرنده نوری در قرار گرفته‌اند.

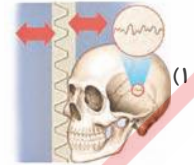
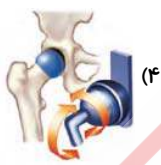
(۲) لایه‌ی میانی چشم (مشیمیه)

(۱) داخلی‌ترین لایه‌ی چشم (صلبیه)

(۴) لایه‌ی داخلی چشم (شبکیه)

(۳) خارجی‌ترین لایه‌ی چشم (شبکیه)

۵- بعضی از مفصل‌ها حرکت ندارند و کاملاً ثابت‌اند. کدامیک از گزینه‌ها، مثال مناسبی برای این نوع مفصل‌ها است؟



۶- مفهوم بیان شده در کدام گزینه درست است؟

(۲) ساقه‌ی مغز بخشی از بصل‌النخاع است.

(۱) بخش خاکستری نخاع، اطراف قسمت سفید آن را فرا گرفته است.

(۴) نخاع مرکز برخی از انعکاس‌های بدن است.

(۳) در مخ، قسمتی به نام کرמینه وجود دارد.

روسی