

زبست و زمین

۱- سطح ایستابی کدام استان به سطح زمین نزدیکتر است؟

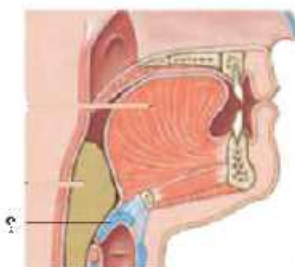
- (۱) فارس (۲) کرمان (۳) یزد (۴) مازندران

۲- مفهوم کدام گزینه نادرست است؟

- (۱) انرژی چرخه آب توسط خورشید تامین می شود.
 (۲) کلیسیم و منیزیم از مهم ترین املاح آبهای زیرزمینی است.
 ۳- شخصی در وعده ناهار غذای پرچربی میل کرده است. ماده‌ای به نام که توسط ساخته می شود در گوارش چربی او نقش دارد.

- (۱) آنزیم‌های لوزالمعده - معده (۲) صفرا - کبد (۳) آنزیم‌های بزاقی - دهان (۴) اسید معده - کبد

۴- کدام گزینه قسمت مشخص شده روی شکل را به درستی نام گذاری می کند؟



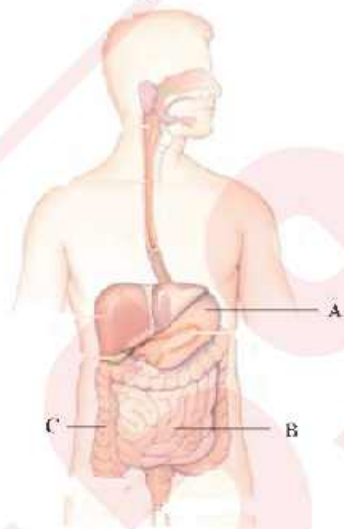
- (۱) برچاکتای
 (۲) زبان کوچک
 (۳) مری
 (۴) زبان

۵- افزایش کدام یک باعث کاهش میزان نفوذ آب در زمین می شود؟

- (۱) پوشش گیاهی (۲) شیب زمین (۳) مدت بارندگی (۴) نسبت ماسه به رس

۶- تعدادی از دانش آموزان وظایف بخش‌های مختلف دستگاه گوارش را به صورت داده شده گزارش داده‌اند. گزارش

کدام یک از آن‌ها درست است؟



- فاطمه: در قسمت B همه مواد مغذی جذب و وارد خون می شود.
 زهرا: در قسمت A گوارش نهایی انجام می شود.
 زینب: در قسمت B هیچ گوارشی انجام نمی شود.
 مریم: در قسمت C بخشی از آب و مواد معدنی غذا جذب می شود.

- (۱) زهرا و زینب
 (۲) فاطمه و مریم
 (۳) فاطمه و زهرا
 (۴) مریم و زینب