

## زیست و زمین

۱- کدام اندامک با عملکرد تشبیه شده، هماهنگی ندارد؟

- (۱) دستگاه گلزی ← انبار (۲) راکیزه ← تولید انرژی (۳) هسته ← فرماندهی یاخته (۴) رناتن ← پروتئین سازی

۲- لوله‌ی گوارشی از ..... شروع به ..... ختم می‌شود.

- (۱) حلق - فراخ روده (۲) دهان - باریک روده (۳) دهان - مخرج (۴) حلق - مخرج

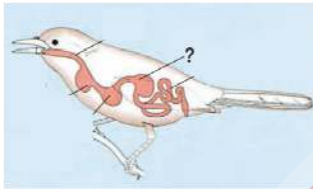
۳- کدام یک از گزینه‌های زیر در مورد ویتامین C درست نیست؟

- (۱) در بدن ذخیره نمی‌شود. (۲) مقدار اضافی آن از طریق ادرار دفع می‌شود.  
(۳) برای سلامت پوست و لثه مفید است. (۴) محلول در چربی است.

۴- در کدام گزینه به شرایط تشکیل ابر به درستی اشاره شده است؟

- (۱) افزایش دما و تبخیر زیاد آب (۲) کاهش دما و انجماد قطره‌های آب  
(۳) کاهش دما و متراکم شدن بخار آب (۴) کاهش دما و کاهش تراکم بخار آب

۵- قسمت مشخص شده در شکل، کدام بخش از دستگاه گوارش گنجشک را نشان می‌دهد؟



- (۱) چینه‌دان  
(۲) روده  
(۳) معده  
(۴) سنگ‌دان

۶- مفهوم کدام گزینه درست نیست؟

- (۱) تهیه‌ی آهن خالص از اکسید آهن یک تغییر فیزیکی است.  
(۲) جدا کردن آهن از سنگ معدن آن با صرف انرژی زیادی همراه است.  
(۳) از کربن و سنگ آهن برای استخراج فلز آهن از سنگ معدن آن استفاده می‌شود.  
(۴) از آهن خالص نمی‌توان به عنوان تیر آهن استفاده کرد.