

۱- محرک فعالیت‌ها و تلاش‌های اقتصادی انسان، چیست و انسان در زندگی مادی خود با کدام مفاهیم روبه‌رو است؟

(۱) منابع و امکانات موجود - منابع و امکانات، نیازهای اولیه (۲) نیازهای انسان - نیازهای انسان، منابع و امکانات

(۳) منابع و امکانات موجود - نیازهای انسان، منابع و امکانات (۴) نیازهای انسان - منابع و امکانات، نیازهای اولیه

۲- چرا استفاده از منابع و امکانات باید با حفظ و صیانت از آنها و رعایت عدالت بین نسلی همراه باشد؟

(۱) منابع و امکانات قابلیت مصارف متعددی دارند.

(۲) محدودیت منابع و امکانات وضعیتی ایجاد می‌کند که اقتصاددانان به آن کمیابی می‌گویند.

(۳) به دلیل ناشناخته بودن پاره‌ای از منابع و نقص دانش فنی بشر، بهره‌برداری از منابع با محدودیت‌های بسیاری روبه‌رو است.

(۴) استفاده بی‌رویه از منابع در قرون گذشته، محدودیت‌های بیشتری را برای بشر فراهم کرده است.

۳- در تعریف علم اقتصاد به سه نکته مهم اشاره شده است، کدام یک از موارد زیر در این رابطه نادرست است؟

(۱) کمیابی منابع و امکانات (۲) نیازهای نامحدود انسان (۳) قابلیت مصارف متعدد منابع (۴) تلاش برای رسیدن به سطح بالاتری از رفاه

۴- کدام گزینه تکمیل‌کننده عبارت زیر است؟

«برخی کالاها، خودشان مصرف نمی‌شوند، بلکه در طول زمان، خدمات آن‌ها مورد مصرف قرار می‌گیرد! به این کالاها در اقتصاد، کالای

..... می‌گویند، به طور مثال می‌توان به ..... اشاره کرد؛ همچنین کالاهایی که خود، خروجی یک کارخانه یا بنگاه تولیدی هستند

اما در بنگاه تولیدی دیگری به عنوان ورودی به کار برده می‌شوند، کالاهای ..... هستند که به عنوان مثال می‌توان به ..... اشاره

کرد.

(۱) واسطه‌ای - گوجه‌فرنگی - برای تهیه رب گوجه‌فرنگی - مصرفی - دستگاه برش لیزر

(۲) بادوام - جاروبرقی - مصرفی - نورافشان مجلل

(۳) سرمایه‌ای - دارو - بی‌دوام - ظرف یکبارمصرف

(۴) بادوام - اتومبیل شخصی - واسطه‌ای - دینام در کولرهای آبی

۵- مهندس ابراهیمی با سرمایه‌ای مشخص در کارخانه خود با هزینه یکسان فرصت راه‌اندازی خط تولید قطعات بدنه خودرو و تولید ظروف شیشه‌ای

و بلور را دارد. با این شرایط اگر اقدام به تولید قطعات خودرو نماید، سالانه ۲۰۰,۰۰۰ قطعه می‌تواند تولید کند و در صورتی که دست به تولید

ظروف بلور بزند، سالانه ۹۵۰,۰۰۰ پارچه ظروف بلوری می‌تواند به تولید برساند. قیمت متوسط قطعات بدنه خودرو ۱۴۰,۰۰۰ تومان و هر پارچه

ظرف بلور به طور متوسط ۸۳,۰۰۰ تومان قیمت‌گذاری شده است. با توجه به عواید حاصل از هر کار، انتخاب مهندس ابراهیمی کدام فرصت خواهد

بود و هزینه فرصت انتخاب وی چقدر است؟

(۱) انتخاب: احداث کارخانه بلور - هزینه فرصت: ۵۰,۸۵۰ میلیون تومان

(۲) انتخاب: احداث کارخانه بلور - هزینه فرصت: ۲۸,۰۰۰ میلیون تومان

(۳) انتخاب: احداث کارخانه قطعات خودرو - هزینه فرصت: ۵۰,۸۵۰ میلیون تومان

(۴) انتخاب: احداث کارخانه قطعات خودرو - هزینه فرصت: ۷۸,۸۵۰ میلیون تومان

۶- کامل‌ترین تعریف «تولید» در کدام گزینه بیان شده است؟

(۱) استفاده مستقیم از منابع و امکانات موجود در طبیعت برای رفع نیازهای ضروری و غیرضروری

(۲) سلسله مراتب عرضه یک کالا و بازاریابی و پخش آن تا زمان رسیدن کالا به دست مصرف‌کنندگان نهایی

(۳) تلاش انسان و اقدامات وی برای ایجاد ارزش مصرفی و مبادلاتی در کالاها و خدمات در جهت رفع نیازها

(۴) سلسله اقدامات و تلاش انسان در جهت تبدیل منابع و امکانات به کالاها و خدمات مورد نیاز با ایجاد ارزش مصرفی و مبادلاتی در آن‌ها

۷- به ترتیب از راست به چپ، هریک از فعالیت‌های تولیدی زیر جزو کدام یک از انواع تولید است؟

پرورش شترمرغ - باغبانی - تهیه عرقیات سنتی - ارائه اشتراک اینترنت

(۱) نوع اول - نوع دوم - نوع اول - نوع دوم (۲) نوع اول - نوع اول - نوع دوم - نوع سوم

(۳) نوع سوم - نوع دوم - نوع دوم - نوع اول (۴) نوع سوم - نوع اول - نوع سوم - نوع اول

۸- کدام یک از گزینه‌های زیر به «سرمایه انسانی» اشاره دارد؟

(۱) صاحبان مؤسسات تولیدی که سرمایه مالی لازم جهت انجام کار تولیدی را فراهم نموده‌اند.

(۲) متخصصان و سرپرستان قسمت‌های مختلف تولید که صاحب تجربه و مهارت می‌باشند.

(۳) کارگران ساده و نیمه ماهر که در قسمت‌های مختلف فرایند تولید مشغول به فعالیت هستند.

(۴) تمامی عوامل مولد انسانی که شامل نیروی کار، کارفرما و کارآفرینان می‌گردند.

۹- کدام گزینه پاسخ سوالات زیر است؟

الف) کدام گزینه جزو هزینه‌های تولید نیست؟

ب) تولیدکنندگان با تولید کالاهای با کیفیت بهتر چه منظوری را تعقیب می‌کنند؟

(۱) پولی که برای خرید یا اجاره ماشین‌آلات مصرف می‌شود. (ب) صرفه‌جویی در مصرف مواد اولیه

(۲) پولی که به‌ازای استخدام تعدادی کارگر و کارمند پرداخت می‌شود. (ب) افزایش سود سال جاری

(۳) پولی که بابت خریداری یا اجاره محل کارخانه و کارگاه مصرف می‌شود. (ب) خودداری از استخدام نیروی کار غیرلازم

(۴) پولی که ما به تفاوت درآمد و هزینه است و تولیدکننده از فعالیت خود به‌دست می‌آورد. (ب) کسب سود بیشتر در آینده

۱۰- با توجه به اطلاعات ارائه شده در جدول زیر، نتیجه عملکرد سالیانه یک بنگاه اقتصادی با ۴ کارمند و تولید سالیانه ۷۵۰ دستگاه به ارزش هر

۱	اجاره ماهیانه	۴,۰۰۰,۰۰۰ تومان
۲	حقوق متوسط ماهیانه هر کارمند	۲۰۰,۰۰۰ تومان
۳	خرید مواد اولیه مورد نیاز سالیانه	۴,۴۵۰,۰۰۰ تومان
۴	هزینه استهلاک سالیانه	۱۲٪ حقوق سالیانه کارمندان

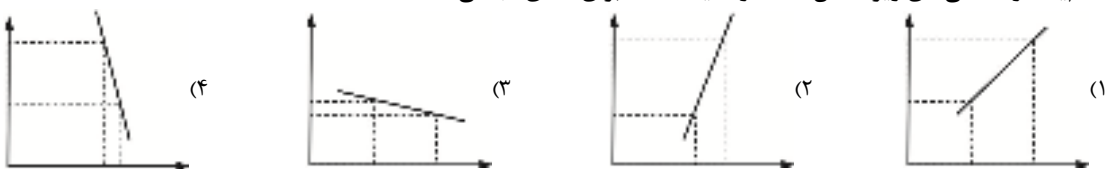
دستگاه ۳۰۰,۰۰۰ تومان، کدام است؟

- (۱) ۱۱۶,۷۹۸,۰۰۰ ضرر یا زیان
- (۲) ۱۱۶,۸۹۷,۰۰۰ ضرر یا زیان
- (۳) ۱۶۱,۷۹۷,۰۰۰ سود یا منفعت
- (۴) ۱۶۱,۸۹۷,۰۰۰ سود یا منفعت

۱۱- نزولی بودن منحنی تقاضا به این معناست که با ..... مقدار تقاضا ..... یافته و در مقابل با ..... مقدار تقاضا ..... می شود.

- (۱) افزایش قیمت - کاهش - کاهش قیمت - افزایش
- (۲) ثبات قیمت - افزایش - کاهش قیمت - کاهش
- (۳) افزایش قیمت - افزایش - ثبات قیمت - کاهش
- (۴) کاهش قیمت - کاهش - افزایش قیمت - افزایش

۱۲- کدام یک از منحنی‌های زیر، نشان‌دهنده وضعیت تقاضا برای کالای تجمعی است؟



۱۳- با توجه به جدول «تقاضا، عرضه، قیمت» در کدام سطح قیمت و در کدام ردیف‌های جدول، بازار با «مازاد عرضه» روبه‌رو است؟

ردیف	قیمت (ریال)	مقدار تقاضا (کیلو)	مقدار عرضه (کیلو)
۱	۱۰۰	۱۲۰۰	۰
۲	۱۵۰	۱۰۰۰	۲۰۰
۳	۲۰۰	۸۰۰	۴۰۰
۴	۲۵۰	۶۰۰	۶۰۰
۵	۳۰۰	۴۰۰	۸۰۰
۶	۳۵۰	۲۰۰	۱۰۰۰
۷	۴۰۰	۰	۱۲۰۰

- (۱) در سطح قیمت پایین‌تر از ۲۵۰ ریال - ردیف‌های ۱، ۲، ۳
- (۲) در سطح قیمت بالاتر از ۲۵۰ ریال - ردیف‌های ۱، ۲، ۳
- (۳) در سطح قیمت پایین‌تر از ۲۵۰ ریال - ردیف‌های ۵، ۶، ۷
- (۴) در سطح قیمت بالاتر از ۲۵۰ ریال - ردیف‌های ۵، ۶، ۷

۱۴- کدام گزینه مبین پاسخ درست و کامل پرسش‌های زیر است؟

الف) وضعیت تعیین قیمت در «بازارهای رقابتی» چگونه است؟

ب) پیشنهاد اجرا و پیاده‌سازی طرح «فاضلاب شهری» در اصفهان توسط کدام یک از بازارها صورت می‌گیرد؟

ج) فروش «اشیاء قدیمی» در کدام یک از بازارهای جراحی صورت می‌گیرد؟

(۱) الف) هیچ یک از طرفین بازار به تنهایی قیمت‌گذار نیستند - ب) بازار مناقصه - ج) مزایده

(۲) الف) هیچ یک از طرفین بازار به تنهایی قیمت‌گذار نیستند - ب) بازار رقابتی - ج) مناقصه

(۳) الف) هر یک از طرفین بازار به تنهایی قیمت‌گذار است - ب) بازار انحصاری - ج) مزایده

(۴) الف) هر یک از طرفین بازار به تنهایی قیمت‌گذار است - ب) بازار مزایده - ج) مناقصه

۱۵- در رابطه با انحصار پاسخ درست پرسش‌های زیر را مشخص نمایید.

الف) چرا دولت مانع شکل‌گیری انحصار غیرقانونی و تبانی برخی تولیدکنندگان با هم می‌شود؟

ب) چه نوع انحصاری برای مصرف‌کننده سودمند است؟

(۱) الف) زیرا انحصارگر غیرقانونی معمولاً با افزایش قیمت کالای خود به مشتریان و رفاه کل جامعه ضرر می‌زند

ب) انحصار طبیعی و قانونی، مشروط به مواظبت دولت و مقررات‌گذاری صحیح توسط آن

(۲) الف) زیرا دولت هرگونه انحصار را حق خود می‌داند، به همین دلیل با انحصارگران غیرقانونی مبارزه می‌نماید.

ب) انحصار دولتی، مشروط به در نظر گرفتن حق ملت و جامعه

(۳) الف) زیرا انحصارگر غیرقانونی به تولید ملی و تولید داخلی زیان می‌رساند و مانع از پیشرفت کشور می‌شود.

ب) انحصار دولتی و طبیعی، مشروط به واسطه سهم عدالت به اقشار مختلف جامعه

(۴) الف) زیرا به دلایل طبیعی و دلایل قانونی، دولت تنها انحصارگر در فروش بیشتر کالاهاست، پس انحصار دیگران ممنوع است.

ب) انحصار طبیعی و عمومی، مشروط به وضع مالیات توسط دولت