

جغرافیا

۱- هسته اولیه روستای هولوکو در مجارستان، در کجا شکل گرفته است؟

- (۱) پیرامون معبدگاه (۲) پیرامون آب (۳) پیرامون دیواره‌های قلعه (۴) پیرامون زمین‌های حاصل خیز و کشاورزی

۲- از اولین مگالا پلیس‌های جهان

- (۱) مگالا پلیس شمال شرق ایالات متحده آمریکا از (بستن تا واشنگتن) و متروپل ژاپن (توکیو - یوکوهاما)
 (۲) مگالا پلیس شمال شرقی ایالات متحده آمریکا از (بستن تا واشنگتن) و مگالا پلیس ژاپن (توکیو - یوکوهاما)
 (۳) مگالا پلیس شمال غرب ایالات متحده آمریکا از (بستن تا واشنگتن) و مگالا پلیس ژاپن (توکیو - یوکوهاما)
 (۴) متروپل شمال شرق ایالات متحده آمریکا از (بستن تا نیویورک) و مگالا پلیس ژاپن (توکیو - یوکوهاما)

۳- مانیل از شهرهای این کشور آسیایی زاغه‌های پراکنده را در بخش‌های مختلف خود جای داده است؟

- (۱) اندونزی (۲) فیلیپین (۳) هندوستان (۴) پاکستان

۴- محدود بودن فرصت‌های شغلی و نداشتن تخصص موجب پیدایش چه پدیده‌ای در شهرهای بزرگ می‌شود؟

- (۱) مشاغلی مانند کارگر موقتی و روزمزد (۲) بیکاری فصلی
 (۳) مهاجرت از شهرها (۴) مشاغل رسمی و غیررسمی

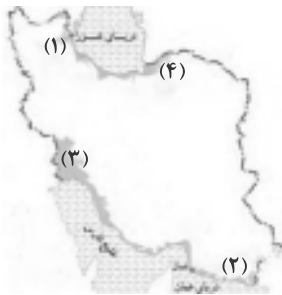
۵- کوه‌های تالش در چه جهتی کشیده شده‌اند و شیب عمومی آن در کدام قسمت بیشتر است؟

- (۱) شرقی - غربی، سمت خزر (۲) شمالی - جنوبی، سمت خزر (۳) شرقی - غربی، سمت آذربایجان (۴) شمالی - جنوبی، سمت آذربایجان

۶- دشت ارژن در فارس حاصل کدام فعالیت است و کدام گزینه یکی از نشانه‌های تغییرات اقلیمی است؟

- (۱) انباشت مواد حاصل از فرسایش - پراکندگی ریزش‌های جوی (۲) فرسایش بادی - بروز توفان‌ها
 (۳) فرسایش بادی - خشک‌سالی (۴) انحلال مواد آهکی - بروز توفان‌ها

۷- در نقشه داده شده ایران شماره ۱ و ۲ و ۳ و ۴ به ترتیب کدام جلگه‌ها را نشان می‌دهد؟



- (۱) جلگه مغان - خوزستان - میناب - مازندران
 (۲) جلگه میاندوآب - جلگه کناره خلیج فارس - جلگه باهوکلان
 (۳) جلگه تلخه‌رود - جلگه باهوکلان - خوزستان - گرگان
 (۴) جلگه مغان - جلگه خوزستان - مازندران - باهوکلان

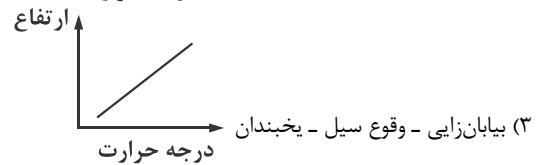
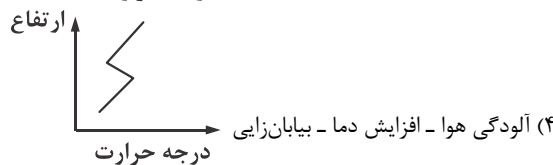
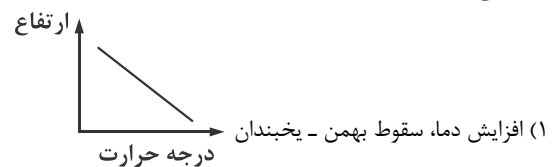
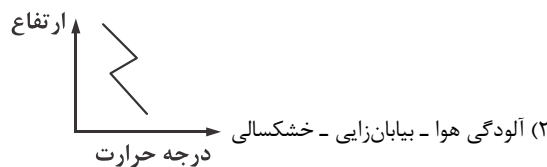
۸- هر کدام از گزاره‌های زیر مربوط به کدام یک از سرزمین‌های کوهستانی ایران می‌باشد؟

«ناهمواری‌های مریخی، کوه‌های خضر زنده، چین‌خوردگی‌های دیواره مانند با دره‌های موازی»

- (۱) منطقه کوهستانی مرکزی - منطقه کوهستانی غربی - کوه‌های شرق و جنوب شرقی
 (۲) کوه‌های شرق و جنوب شرقی - منطقه کوهستانی مرکزی - منطقه کوهستانی غربی
 (۳) منطقه کوهستانی شمال - منطقه کوهستانی غرب - منطقه کوهستانی مرکزی
 (۴) منطقه کوهستانی مرکزی - منطقه کوهستانی شمال - کوه‌های شرق و جنوب شرقی

۹- کدام مورد جزء مشکلات محیط زیستی مربوط به آب و هوا در سال‌های اخیر است که کشورها با آن روبه‌رو شده‌اند و کدام شکل نشان‌دهنده

وارونگی دما است؟



۱۰- کدام توده هوا در فصل سرد سال موجب ریزش باران در شمال غربی ایران می‌شود؟

- (۱) مرطوب (۲) سودانی (۳) موسمی (۴) سیبری