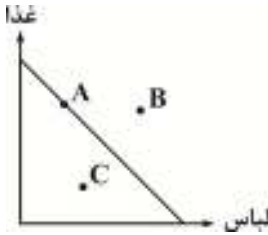


اقتصاد

۱- با توجه به شکل مقابل وضعیت هریک از نقاط را مشخص کنید.



- (۱) A: غیرقابل دسترسی - B: ترکیب بهینه از تولید دو کالا - C: عدم ترکیب بهینه از تولید دو کالا
 (۲) A: ترکیب بهینه از تولید دو کالا - B: غیرقابل دسترسی - C: عدم ترکیب بهینه از تولید دو کالا
 (۳) A: ترکیب بهینه از تولید دو کالا - B: عدم ترکیب بهینه از تولید دو کالا - C: غیرقابل دسترسی
 (۴) A: عدم ترکیب بهینه از تولید دو کالا - B: غیرقابل دسترسی - C: عدم ترکیب بهینه از تولید دو کالا

۲- هریک از موارد زیر به کدام مفهوم اقتصادی اشاره می‌کند؟

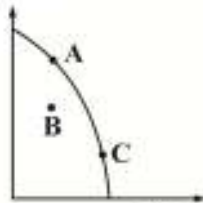
الف) تهیه واکسن آنفلونزا به صورت رایگان برای بیماران خاص

ب) نقاطی از منحنی امکانات تولید که کشور می‌تواند آرزوی رسیدن به آنها را داشته باشد.

- (۱) هزینه فرصت اجتماع - نقاط خارج از مرز منحنی امکانات
 (۲) هزینه فرصت اجتماع - نقاط زیر منحنی مرز امکانات تولید
 (۳) هزینه فرصت از دست رفته - نقاط خارج از مرز منحنی امکانات
 (۴) هزینه فرصت از دست رفته - نقاط زیر منحنی امکانات تولید

۳- چرا گفته می‌شود تولید در نقطه B ناکاراست؟

تعداد کفش زنانه



تعداد کفش مردانه

- (۱) زیرا با کم کردن تولید کفش زنانه می‌توانست از کفش مردانه بیش‌تر تولید کند.
 (۲) زیرا با فرض ثابت بودن منابع جامعه، نقطه B غیرقابل دستیابی است.
 (۳) زیرا اقتصاد از حداکثر منابع در اختیار خود برای تولید بهره نبرده است.
 (۴) سبب جابه‌جایی منحنی مرز امکانات تولید به سمت چپ و داخل شده است.

۴- با توجه به شکل مقابل، عبارتهای صحیح و غلط را مشخص کنید.

الف) نمودار، جریان چرخشی تعاملات بین بازیگران کلیدی را نشان می‌دهد.

ب) نیمه پایینی نمودار درباره تبادل تولیدات و نیمه بالایی نمودار درباره بازار منابع تولید بحث می‌کند.

پ) پرداخت پول بابت کالاها و خدمات خریداری شده در جهت مخالف جریان کالاها و خدمات جریان می‌یابد.

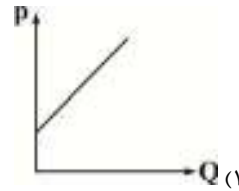
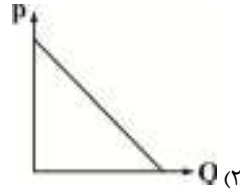
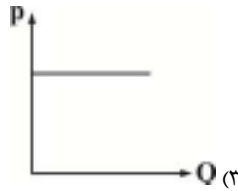
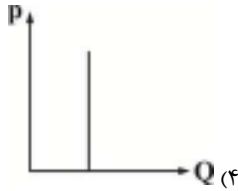
ت) مبادلات در بازار به صورت حقیقی و حضوری انجام می‌شود.



- (۱) الف) غ / ب / غ / پ / ص / ت / ص
 (۲) الف) ص / ب / غ / پ / غ / ت / ص
 (۳) الف) غ / ب / ص / پ / غ / ت / غ
 (۴) الف) ص / ب / غ / پ / ص / ت / غ

۵- جدول روبه‌رو بیانگر تغییرات قیمت و مقدار برای یک کالای خاص است. نمودار مربوط را مشخص کنید.

قیمت (ریال)	مقدار (کیلو)
۲۰۰	۲۰
۲۸۰	۲۵
۴۰۰	۴۰
۵۰۰	۶۰

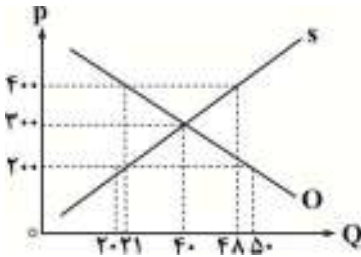


۶- مازاد عرضه در بازار یک کالا به چه معناست؟

- (۱) به علت کاهش قیمت، تقاضا بیش از عرضه است.
- (۲) به علت افزایش قیمت، انگیزه تولید افزایش یافته، اما میزان تقاضا کم است.
- (۳) به علت افزایش قیمت، انگیزه خرید افزایش یافته و تقاضا را افزایش داده است.
- (۴) به علت کاهش قیمت، مقدار خرید افزایش یافته و سبب افزایش عرضه شده است.

۷- با توجه به نمودار روبه‌رو، به پرسش‌های زیر پاسخ دهید.

- (الف) مقدار تعادلی و قیمت تعادلی را مشخص کنید. (به ترتیب)
- (ب) دریافتی تولیدکننده در نقطه تعادل و قیمت بالاتر از تعادل کدام است؟



- (۱) الف) ۴۰ - ۳۰۰ / ب) ۳۰۰۰ - ۱۹۲۰۰
- (۲) الف) ۴۰ - ۳۰۰ / ب) ۱۲۰۰۰ - ۴۰۰۰
- (۳) الف) ۴۰ - ۳۰۰ / ب) ۱۲۰۰۰ - ۸۴۰۰
- (۴) الف) ۴۰ - ۳۰۰ / ب) ۴۰۰۰ - ۱۰۰۰۰

۸- کدام گزینه بیانگر مفهوم کالای عمومی است؟

- (۱) کالاهای و خدماتی که توسط قشر متوسط جامعه مورد استفاده قرار می‌گیرد و هیچ‌کس نمی‌تواند این قشر را محروم کند.
- (۲) کالاهای و خدماتی که توسط قشر پایین و کم درآمد جامعه مورد استفاده قرار می‌گیرد و نباید از دسترسی به این کالاهای محروم شوند.
- (۳) کالاهای و خدماتی که هیچ‌کس نمی‌تواند آن‌ها را فقط برای خودش داشته باشد و هم‌زمان می‌تواند توسط افراد زیادی مورد استفاده قرار گیرد.
- (۴) کالاهای و خدماتی که اعضای یک ملت - چه داخل و چه ساکن خارج از کشور - می‌توانند بنا به تصمیم دولت مورد استفاده قرار دهند.

۹- فردی خانهای به ارزش پنج میلیارد تومان خریداری کرده است و منزل قدیمی‌اش که دو میلیارد تومان ارزش دارد را به مبلغ ۲۰۰ میلیون تومان به صورت سالیانه اجاره داده است. اگر نرخ مالیات بر درآمد املاک سه درصد باشد، او باید در مجموع چه میزان مالیات بپردازد؟

- (۱) ۱۵۴/۵۰۰/۰۰۰
- (۲) ۱۵۰/۰۰۰/۰۰۰
- (۳) ۲۰۰/۰۰۰/۰۰۰
- (۴) ۲۱۰/۰۰۰/۰۰۰

۱۰- فرض کنید کشاورزان هر کیلوگرم گندم تولیدی خود را به ارزش ۴۰۰۰۰ ریال به کارخانه آرد می‌فروشند. کارخانه آرد نیز آن را به آرد تبدیل کرده و به قیمت ۵۰۰۰۰ ریال به نانوا می‌فروشد. نانوا می‌تواند آرد را به نان تبدیل کرده و به قیمت ۶۵۰۰۰ ریال به مصرف‌کنندگان می‌فروشد. با فرض این که VAT معادل ۱۰ درصد باشد.

(الف) قیمت فروش آرد با احتساب مالیات بر ارزش افزوده چقدر است؟

(ب) مجموع مالیات بر ارزش افزوده جمع‌آوری شده چقدر است؟

- (۱) الف) ۱۵۰۰۰ / ب) ۶۵۰۰
- (۲) الف) ۱۰۰۰۰ / ب) ۱۵۰۰۰
- (۳) الف) ۴۵۰۰۰ / ب) ۱۰۰۰۰
- (۴) الف) ۵۵۰۰۰ / ب) ۱۵۵۰۰