

۱۱) جاهای خالی را با انتخاب کلمات مناسب کامل کنید.

الف) بزرگ‌ترین منبع انرژی، (آب جاری - خورشید) است.

ب) انرژی مورد نیاز یک دوچرخه‌سوار از راه (غذا خوردن - انرژی حرکتی) به دست می‌آید.

پ) سوخت‌ها از منابع (بی‌پایان - تمام شدنی) هستند.

ت) با روشن شدن رادیو انرژی الکتریکی به انرژی (صوتی - گرمایی) تبدیل می‌شود.

۱۲) با توجه به کلمات داده شده، عبارت‌های زیر را کامل کنید.

«سنگ آذرین - سنگ رسوبی - سنگ مرمر - سنگ دگرگونی»

الف) در اثر سرد شدن مواد مذاب، کدام سنگ‌ها تشکیل می‌شوند؟

ب) به سنگ‌هایی که بر اثر گرما و فشار زیاد تغییر می‌کنند، چه می‌گویند؟

پ) در اثر ته‌نشین شدن سنگ‌های ریز و گل و لای در ته دریاها، کدام سنگ‌ها تشکیل می‌شوند؟

ت) سنگ آهک، در اثر گرما و فشار تغییر می‌کند و به چه سنگی تبدیل می‌شود؟

۸) موارد مرتبط را به هم وصل کنید.

- | | | | |
|----------------------------------------------------------|---|------------------|---|
| الف) نزدیک‌ترین ستاره به زمین | ● | ۱) منظومه‌ی شمسی | ● |
| ب) جنس این سیاره از گاز است. | ● | ۲) راه شیری | ● |
| پ) مادر این کهکشان زندگی می‌کنیم. | ● | ۳) خورشید | ● |
| ت) به خورشید و هر چیزی که به دور آن می‌گردد گفته می‌شود. | ● | ۴) نپتون | ● |

۹) جملات درست را با علامت ✓ و جملات نادرست را با علامت ✗ مشخص کنید.

- الف) مخلوط‌ها همیشه از چند نوع ماده‌ی جامد تشکیل شده‌اند.
- ب) شکر در آب گرم، سریع‌تر از آب سرد حل می‌شود.
- پ) هر محلولی حتماً یک مخلوط است.
- ت) نمک موجود در آب دریا، ماده‌ی حل شده در یک حلال، مانند آب است.

۱۳) موارد زیر را تعریف کنید و برای هر مورد ۲ مثال بزنید.

الف) مواد رسانا

.....
.....

ب) مواد نارسانا

.....
.....

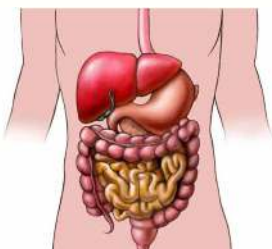
۱۴) تصویر داده شده، اندام‌های دستگاه گوارش در بدن انسان را نشان می‌دهد. با توجه به آن، به پرسش‌ها پاسخ دهید.

الف) مسیر عبور گلوله‌های نرم غذا را نام ببرید.

ب) مواد گوارش نیافته به کدام بخش فرستاده می‌شوند؟

پ) انبار مواد غذایی چه نام دارد؟

ت) وظیفه‌ی دندان‌ها و دهان چیست؟



۱۰) گزینه‌ی صحیح را مشخص کنید.

الف) کدام جانور می‌تواند در روده‌ی انسان زندگی کند؟

۱) زالو

۲) شپش

۳) کرمک

۴) کنه

ب) کدام یک از جانوران زیر، شش پا دارد؟

۱) مورچه

۲) میگو

۳) خرچنگ

۴) عقرب

پ) کدام گروه از بی‌مهره‌ها در طول زندگی خود، می‌توانند پوست اندازی کنند؟

۱) کرم‌ها

۲) حشرات

۳) نرم‌تنان

۴) تمام بی‌مهره‌ها

ت) کفشدوزک به کدام یک از جانوران زیر شباهت بیشتری دارد؟

۱) عنکبوت

۲) مورچه

۳) هزارپا

۴) خرخاکی