

تعیین کنید کدام عبارت صحیح و کدام یک غلط است.

۱) اگر در جلسه مصاحبه شغلی بتوانیم کارفرما را متقاعد کنیم که ما را استخدام کند، از روش تشویق استفاده کرده ایم.

علوم و فنون

۲) قالب عمده شعر دوره سبک خراسانی است.

ریاضی

۳) نوع متغیرهای زیر را مشخص کنید.

الف گروه خونی

ب رتبه دانش آموزان یک کلاس در کنکور سراسری

منطق

جاهای خالی را با کلمات مناسب کامل کنید.

۴) با تغییر کمیت و کیفیت یک قضیه می توان به آن دست یافت.

اقتصاد

۵) از دوران ایران جایگاه ویژه ای در اقتصاد جهان داشته است.

عربی

۶) ترجم الکلمات التي تحتها خط:

وَكأن يَجْمَعُهُ مِن سَطْحِ الأَرْضِ.

به پرسش‌های زیر پاسخ کوتاه دهید.

۱) نخستین مرحله تشکیل ادرار چه نام دارد؟

۲) اگر PH خون کاهش یابد کلیه‌ها برای ایجاد هم‌ایستایی چه می‌کنند؟

فیزیک

جاهای خالی را با عبارت مناسب پر کنید.

۱) در یخ، افزایش فشار باعث (کاهش - افزایش) نقطه ذوب می‌شود.

۲) تبخیر سطحی در (هر دمایی - دمای جوش) رخ می‌دهد.

شیمی

به سوالات زیر پاسخ کوتاه دهید.

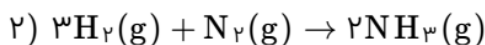
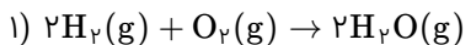
۱) اگر جرم $10^{23} \times 1/204$ مولکول N_2O_m برابر $21/6$ گرم باشد: ($O = 16$, $N = 14$: $g \cdot mol^{-1}$)

علوی علوم تجربی دهم آزمون شماره ۳ ۱۳۹۹

علوی ریاضی و فیزیک دهم آزمون شماره ۳ ۱۳۹۹

الف m را محاسبه کنید.

۲) باتوجه به واکنش‌های زیر، به سوالات پاسخ دهید.



الف چرا واکنش دوم در دما و فشار اتاق انجام نمی‌شود؟

ب راهکارهای لازم جهت انجام واکنش دوم را بنویسید.

پ شرایط جداسازی فرآورده واکنش را بنویسید.

مقدار m را طوری بیابید که f تابع باشد.

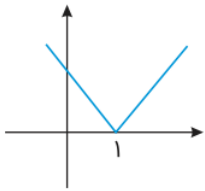
$$f = \{(-1, 3), (-2, 4), (-1, 2m + 1), (1, 3)\}$$

علوی علوم انسانی دهم آزمون شماره ۴ ۱۳۹۹

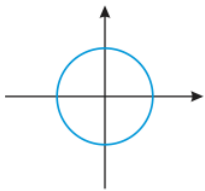
کدامیک از شکل‌های زیر، یک تابع است؟

علوی علوم انسانی دهم آزمون شماره ۳ ۱۳۹۹

الف



ب



ثابت کنید مساحت هر چهار ضلعی که قطرهای آن بر هم عمودند، برابر است با حاصل ضرب طول قطرهايش تقسیم بر ۲.

علوی ریاضی و فیزیک دهم آزمون شماره ۶ ۳۹۹۶

کدامیک از گزاره‌های زیر درست و کدامیک نادرست است؟

علوی ریاضی و فیزیک دهم آزمون شماره ۵ ۳۹۹۶

الف مربع نوعی مستطیل است.

ب لوزی همهٔ خواص مربع را دارد.