

Robotics
Electronic



این قسمت : چیکار کنیم مدارمون نسوزه

تا حالا فکر کردین اگه باتری رو برعکس وصل کنیم چی میشه؟؟؟

در این قسمت خواهیم دید

01

دیود چیست

02

دیود چطوری کار میکنه؟؟؟

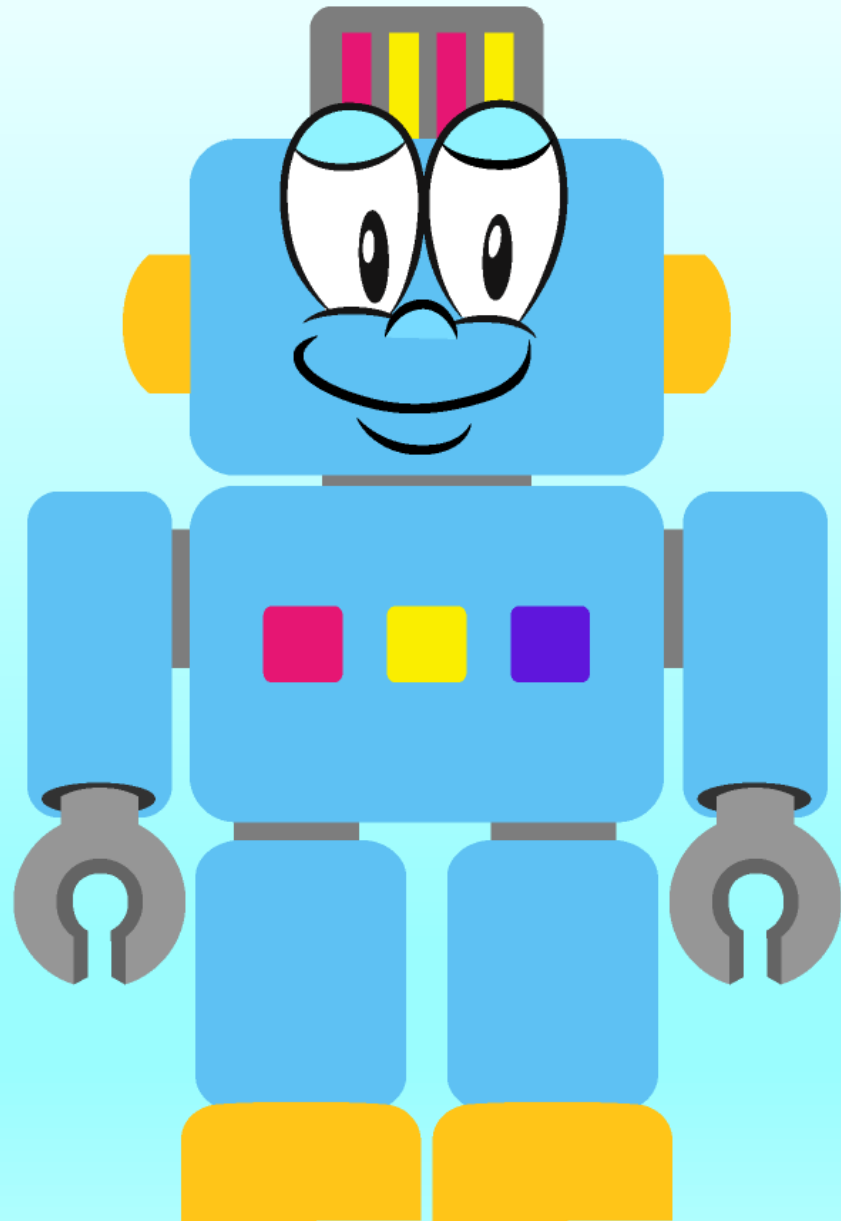
03

دیود یک محافظ حرفه‌ای

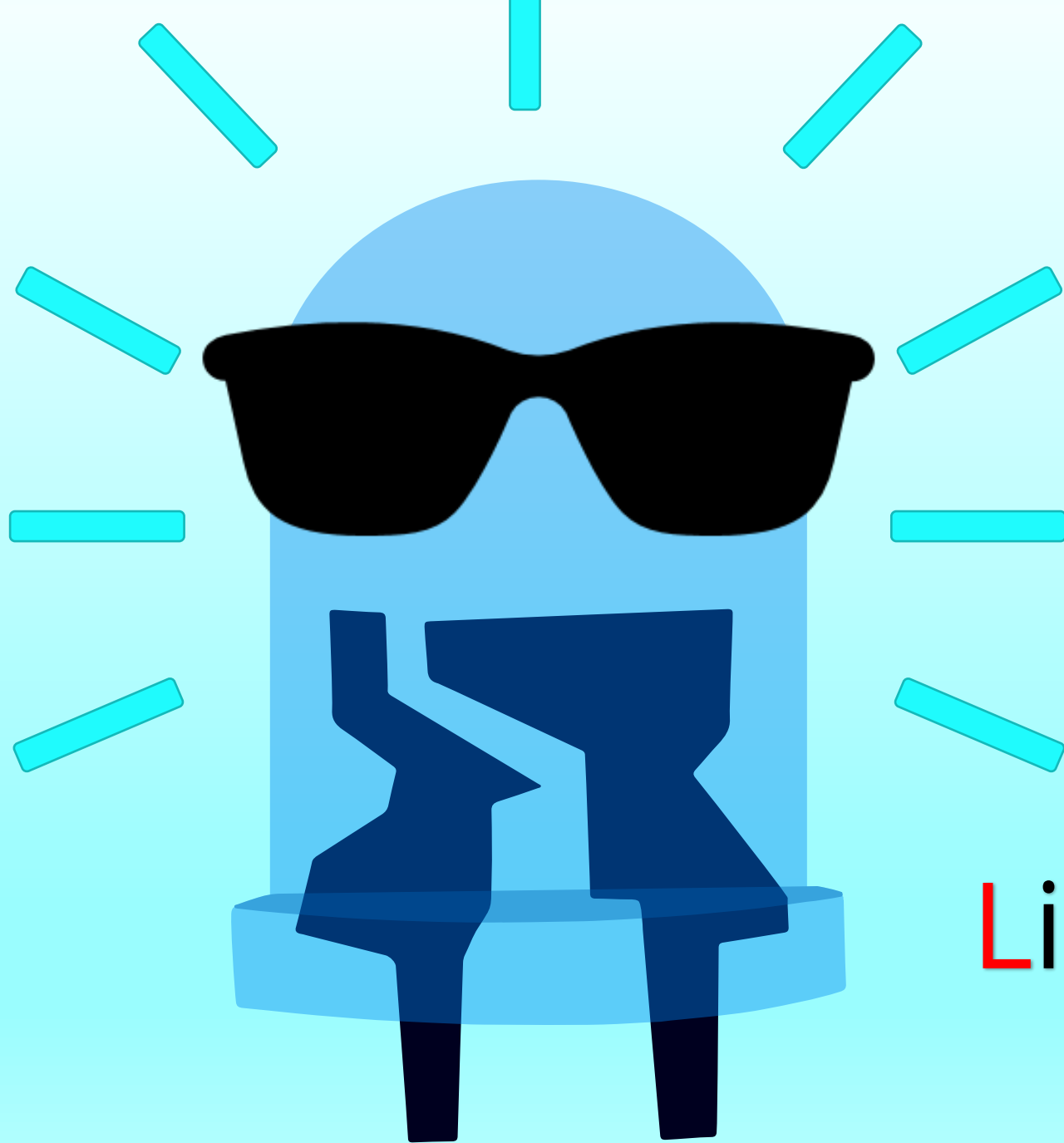


Introduction to Diodes

- What is it and How it works



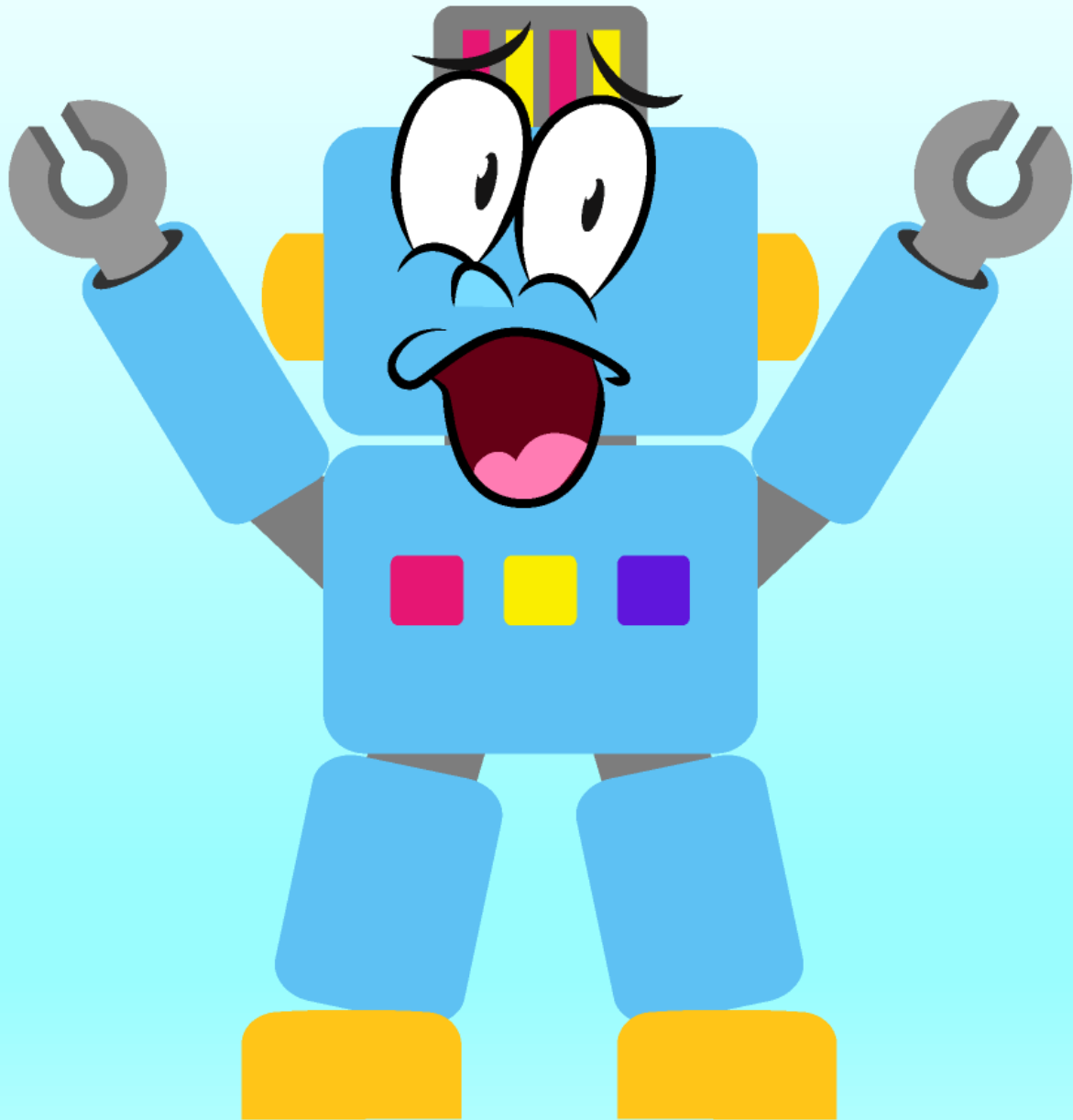
این دیود چقد اسمش
آشناس.....!!!



خوب من هم ديودم منتها
ديود نورانی.....

LED

Light Emitting Diode

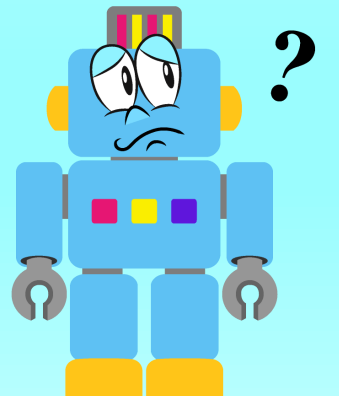


اعمع اصلا يادم نبود!!!!!!
خوب يعنى ديودهائى ديگه
هم نور ميدن??????



نه کار اصلی دیودها نور
دادن نیست و فقط منم که
نور میدم

پس کارشون چیه ؟



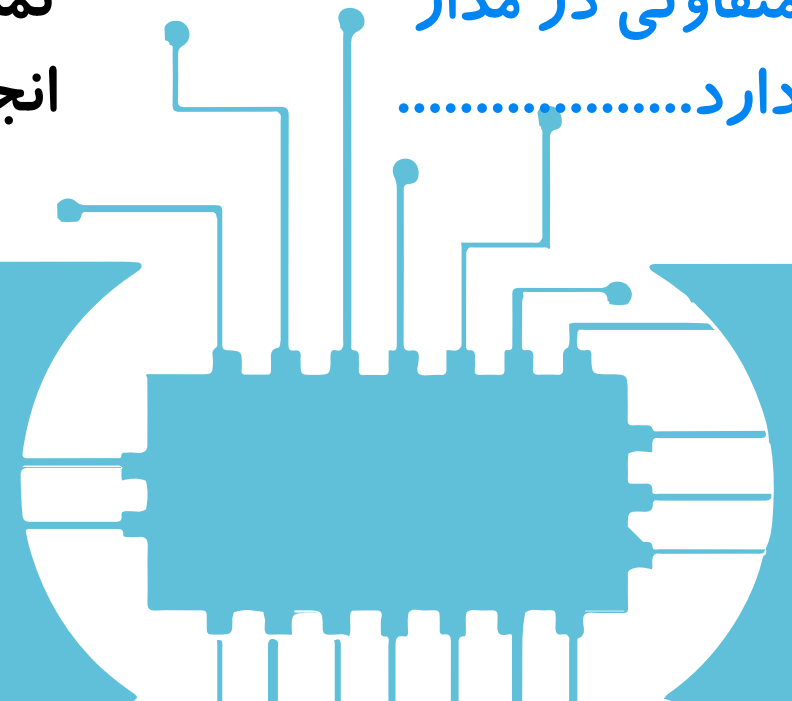
به چی می‌گیم دیود ؟؟؟؟

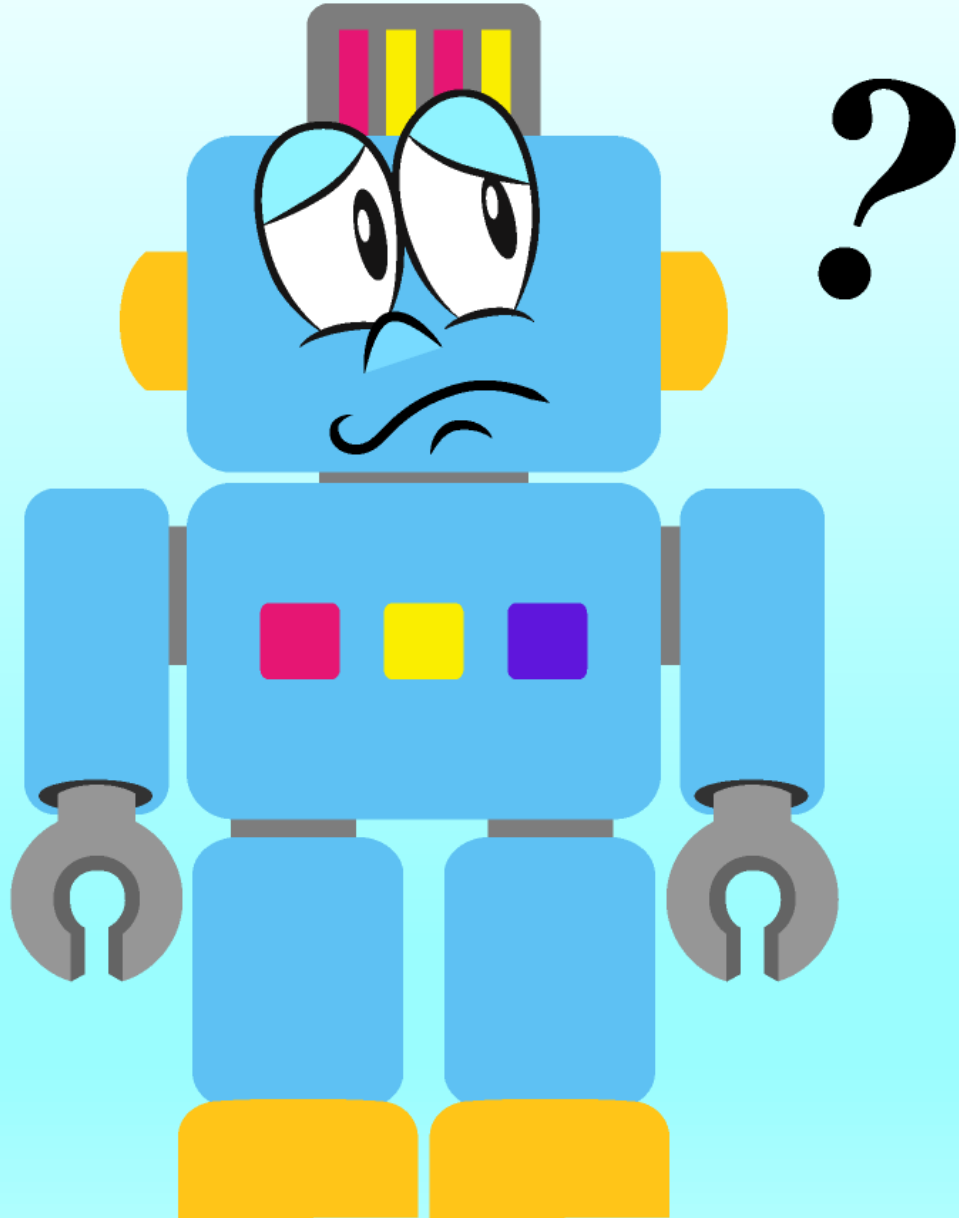
دیودها انواع
متنوعی دارند

هر نوع از دیود
کاربرد و کارکرد
متفاوتی در مدار
دارد.....

اما تمامی دیودها یک کارکرد و
ویژگی مشترک دارند.....
تمام دیودها یکسوسازی جریان
انجام می‌دهند.

یکسوسازی جریان ویژگی
تمام دیودها.....

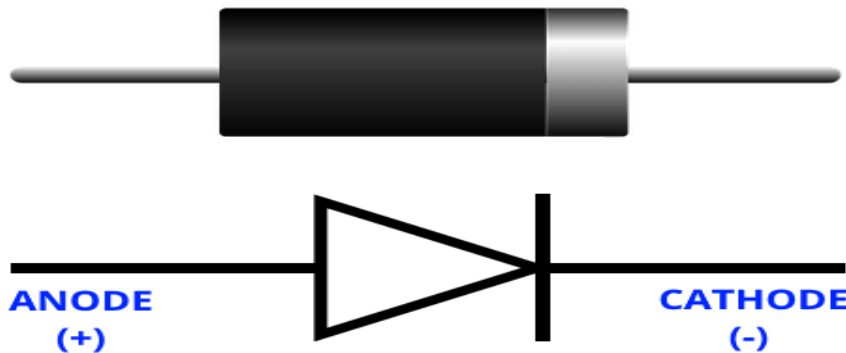




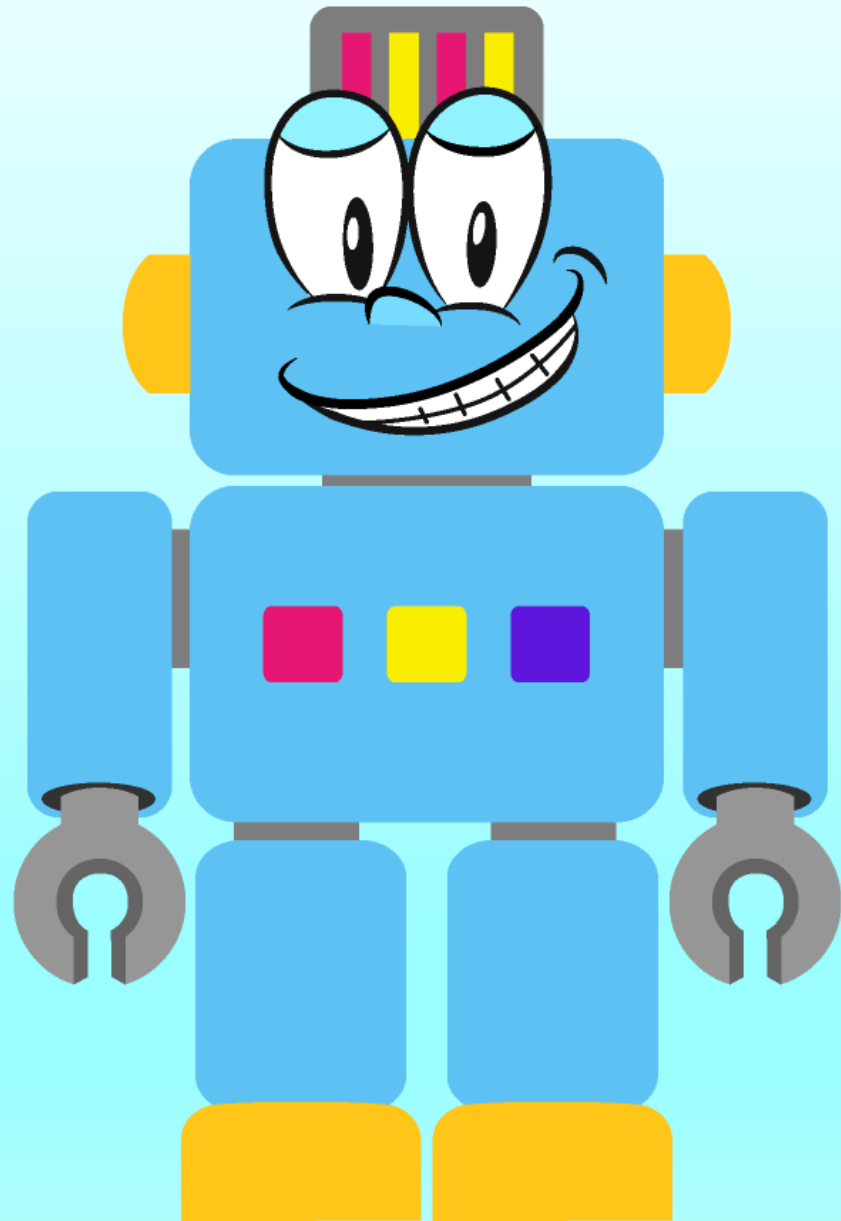
خوب این یکسو سازی
چیچی هستنش.....؟؟؟

شناخت دیود معمولی

“
دیود معمولی یک
قطعه‌ی مشابه
مقاومت است که
دارای یک خط
علامت برای پایه‌ی
منفی می‌باشد....
”



شماتیک دیود
شماتیک دیود مطابق شکل
روبرو می‌باشد که پایه مثبت
و منفی بر روی آن مشخص
شده است.



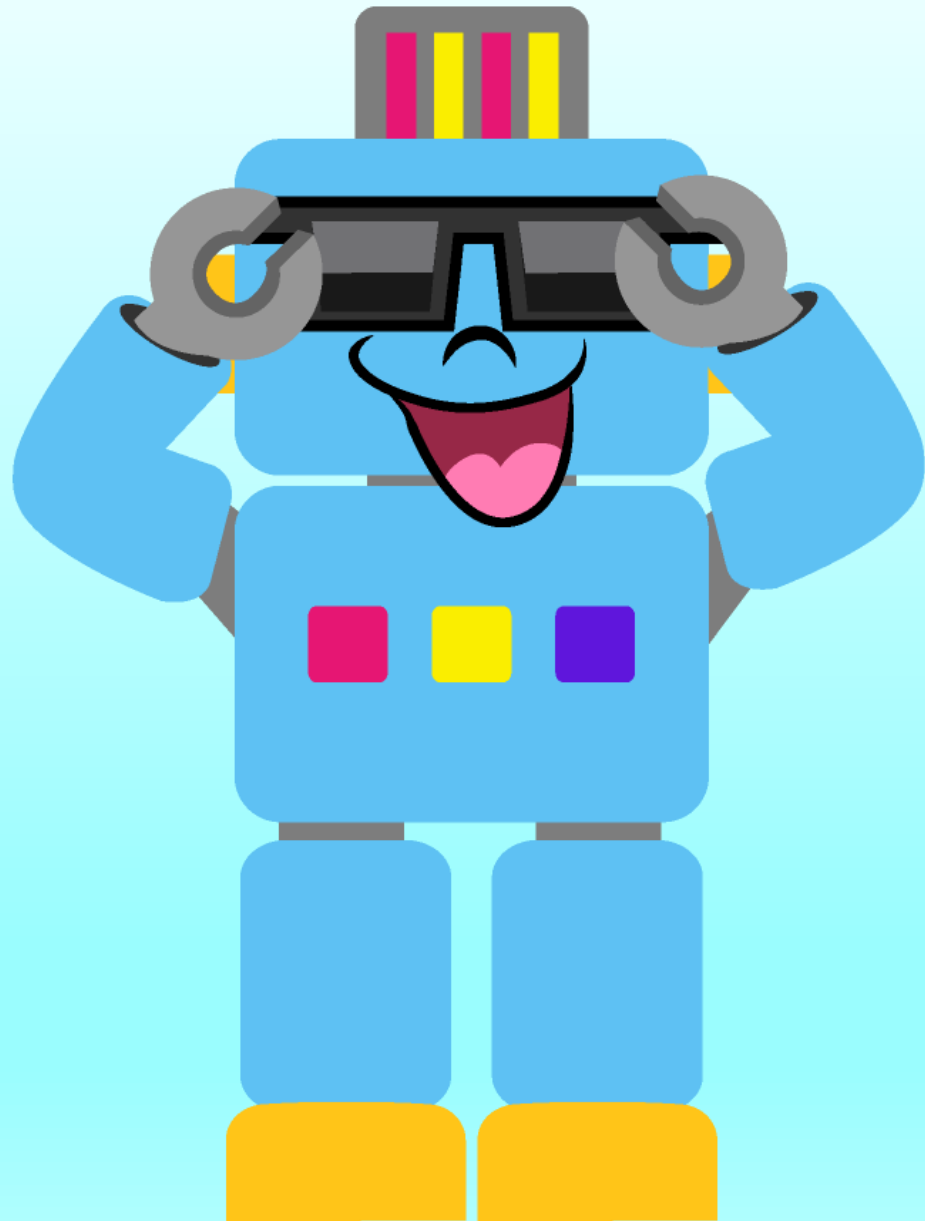
خوب اصلا به چه دردی
میخوره.....؟؟؟؟؟

دیود ها می توانند به عنوان محافظ مدار عمل کنند و در صورت برعکس شدن جریان به هر دلیلی مانند اتصال برعکس باتری و مانع حرکت جریان برعکس شده و جلوی سوختن مدار را بگیرند

دیود یک محافظ حرفه ای

علاوه بر محافظت از مدار در برخی موارد لازم است جهت جریان محدود گردد که در این موارد نیز دیود ها کاربرد دارند..
دیودها داری کاربردها و انواع متنوعی هستند که در جلسات بعدی به آنها میپردازیم.....

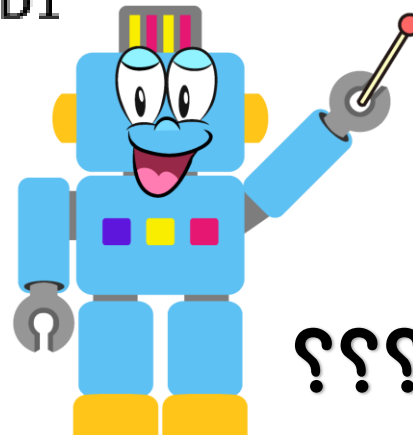
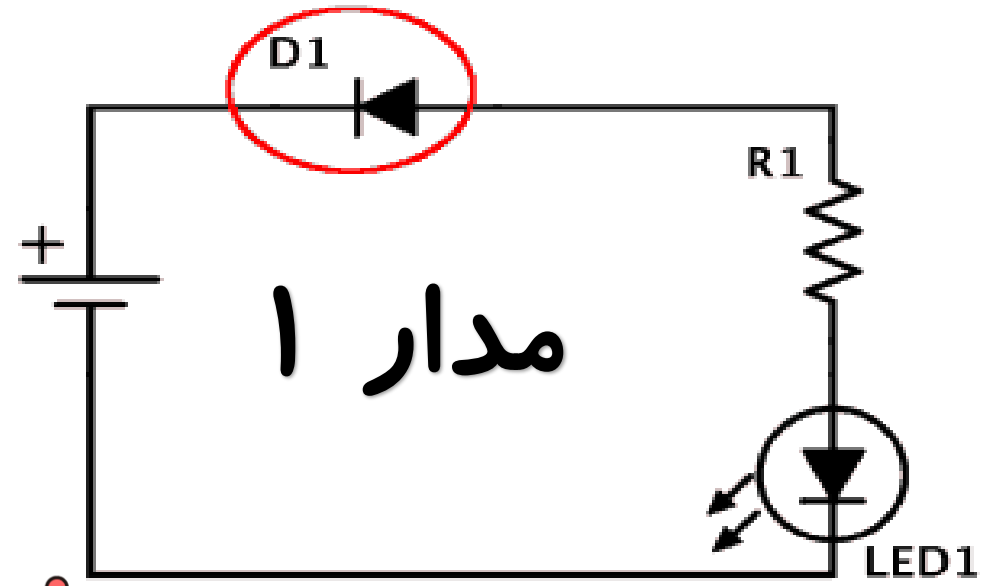
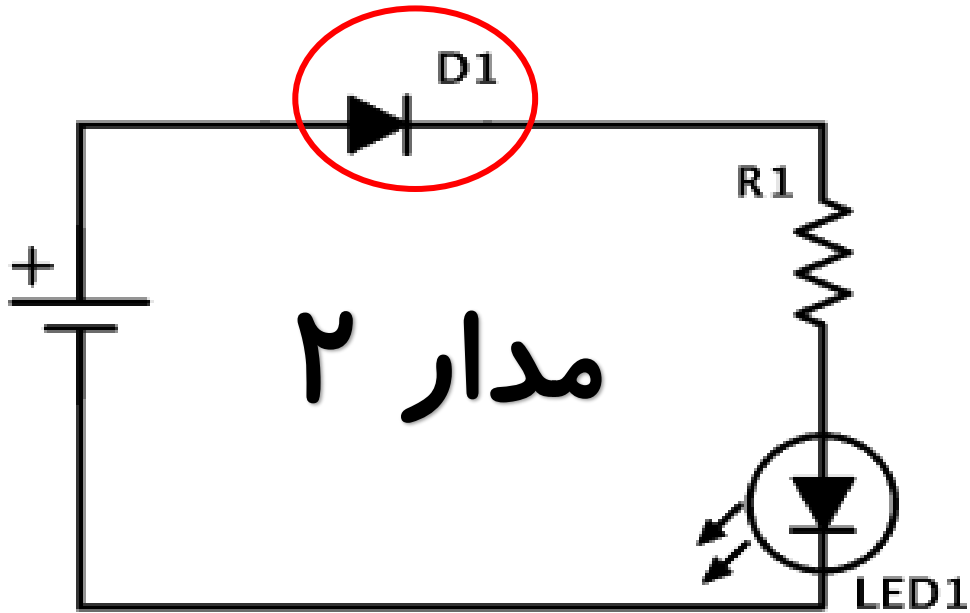
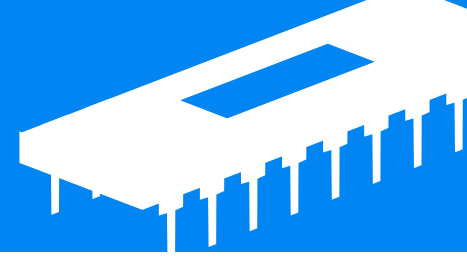




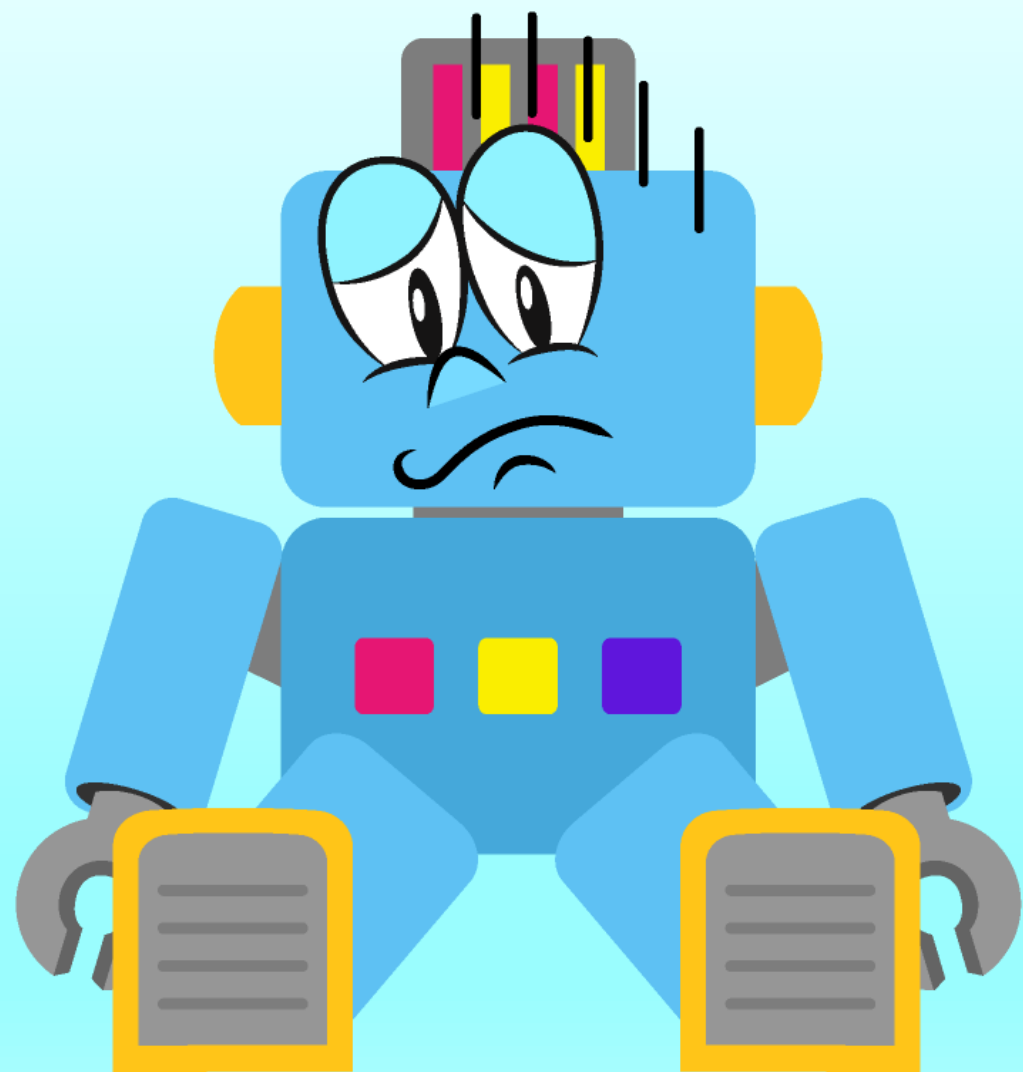
اصلا خودم میدونستم ...

باش حالا که بلدی بذار
امتحانتم کنم !!!!!!!

کدوم LED روشن میشه؟؟؟؟



ایین این ایییین
مدار ۱ دیدی بلام؟؟؟؟



مدار ۲ درسته!!!!!!!

این داستان ادامه دارد....

براییم دیود رو تست کنیممممم.....