

خازن: یک قطعه الکترونیکی است که انرژی را در خود ذخیره می کند.

\* در حد چند ثانیه شارژ و دشارژ می شود.

\* به خالی شدن انرژی خازن (دشارژ خازن) گفته می شود.

روش اول تشخیص پایه ها:

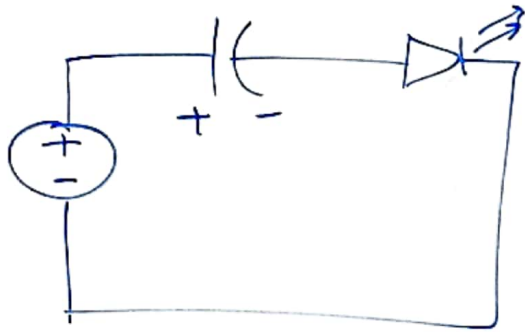
پایه بلند +

پایه کوتاه -

روش دوم:

از روی خود خازن

شارژ خازن



دشارژ خازن

