

علوی

ریاضی

کتاب کار ریاضی

صفحه ۸۲ . ۸۲



## فعالیت کلاسی



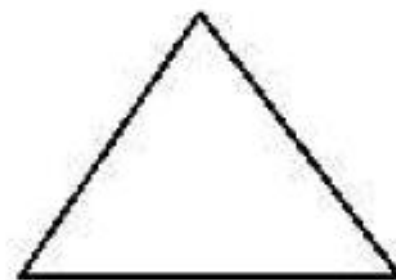
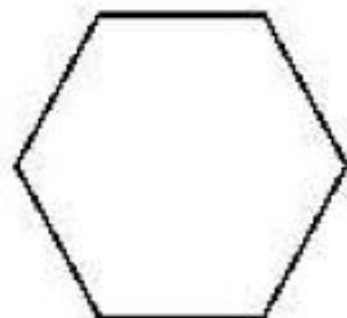
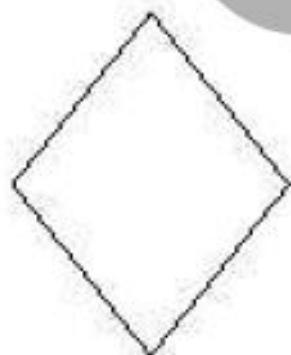
۱ درست یا نادرست بودن هر عبارت را مشخص کن.

الف: تعداد خط تقارن‌های مربع از دایره کمتر است.

ب: مثلث با ۳ ضلع برابر، ۳ خط تقارن دارد.

پ: ساعت ۱۵:۰۶ یعنی ۱۵ دقیقه به ساعت ۶ مانده است.

۲ خط‌های تقارن شکل‌های زیر را رسم کن.



## فعالیت کلاسی



۱

درست یا نادرست بودن هر عبارت را مشخص کن.

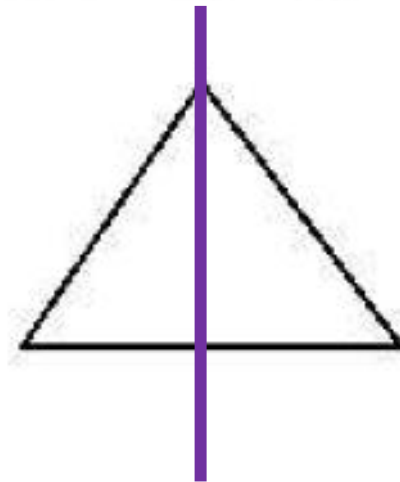
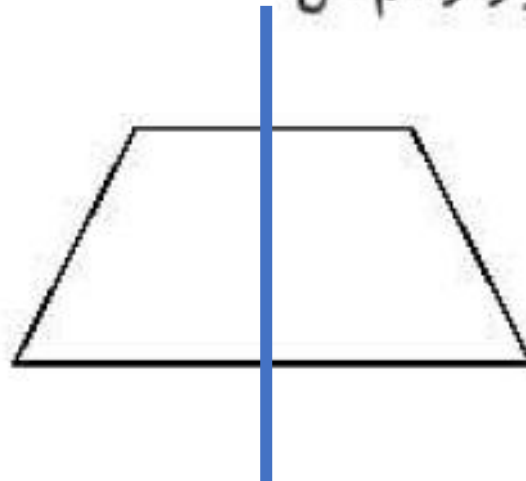
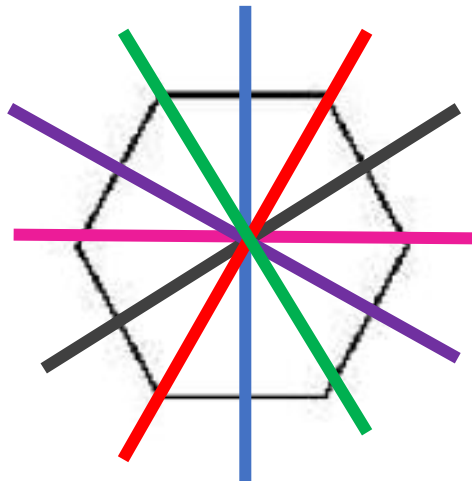
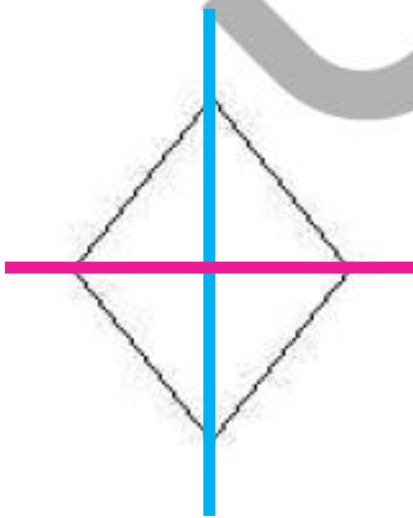
الف: تعداد خط تقارن های مربع از دایره کمتر است.

ب: مثلث با ۳ ضلع برابر، ۳ خط تقارن دارد.

پ: ساعت ۱۵:۰۶ یعنی ۱۵ دقیقه <sup>از</sup> ~~به~~ ساعت ۶ مانده است. <sup>گذشته</sup>

۲

خطهای تقارن شکل های زیر را رسم کن.



۲ زمان‌های زیر را روی هر ساعت نشان بده.



دوازده و ربع



یک و نیم



دو و ربع



هفت و نیم

۴ برای کامل کردن کف آشپزخانه‌ی شکل زیر، چند کاشی مربعی دیگر لازم داریم؟



۱۲ (۱)

۱۰ (۲)

۹ (۳)

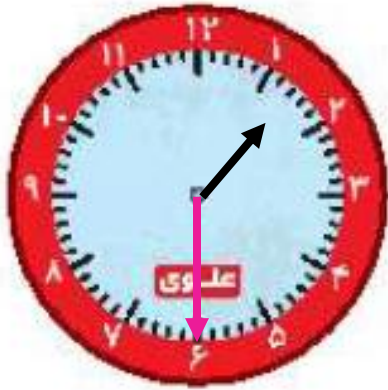
۶ (۴)

۴ (۵)

۲ زمان‌های زیر را روی هر ساعت نشان بده.



دوازده و ربع



یک و نیم



دو و ربع



هفت و نیم

۴ برای کامل کردن کف آشپزخانه‌ی شکل زیر، چند کاشی مربعی دیگر لازم داریم؟



۱۲ (۱)

۱۰ (۲)

۹ (۳)

۶ (۴)

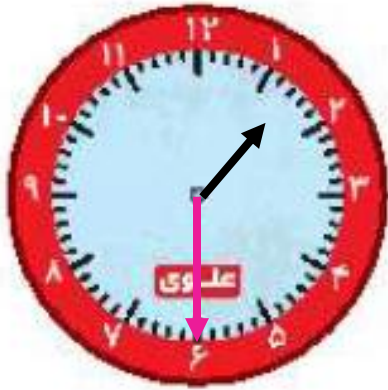
۴ (۵)

زمان‌های زیر را روی هر ساعت نشان بده.

۲



دوازده و ربع



یک و نیم



دو و ربع



هفت و نیم

برای کامل کردن کف آشپزخانه‌ی شکل زیر، چند کاشی مربعی دیگر لازم داریم؟

۴



۱۲ (۱)

۱۰ (۲)

۹ (۳)

۶ (۴)

۴ (۵)

۱ هر زمان را به ساعت خودش وصل کن.



یک ربع مانده به ۳



نیم ساعت گذشته از ۷



۸:۱۵



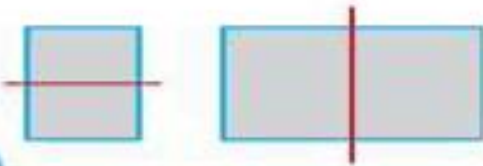
۳:۴۵

۲ درستی  و نادرستی  هر عبارت را مشخص کن.

الف: خط‌های رسم شده در مستطیل و مربع روبه‌رو، خط تقارن است.

ب: نیم ساعت بعد از ساعت ۷:۳۰ ساعت ۸ می‌شود.

پ: برای حرف B نمی‌توان خط تقارن رسم کرد.



۱ هر زمان را به ساعت خودش وصل کن.

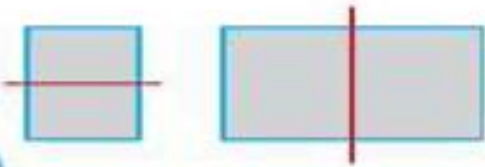
یک ربع مانده به ۳      نیم ساعت گذشته از ۷      ۸:۱۵      ۳:۴۵

۲ درستی  و نادرستی  هر عبارت را مشخص کن.

الف: خط‌های رسم شده در مستطیل و مربع روبه‌رو، خط تقارن است.

ب: نیم ساعت بعد از ساعت ۷:۳۰ ساعت ۸ می‌شود.

پ: برای حرف B نمی‌توان خط تقارن رسم کرد.



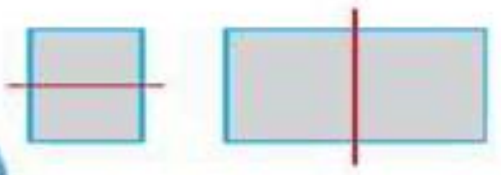


۱ هر زمان را به ساعت خودش وصل کن.

یک ربع مانده به ۳      نیم ساعت گذشته از ۷      ۸:۱۵      ۳:۴۵

۲ درستی  و نادرستی  هر عبارت را مشخص کن.

- الف: خط‌های رسم شده در مستطیل و مربع روبه‌رو، خط تقارن است.
- ب: نیم ساعت بعد از ساعت ۷:۳۰ ساعت ۸ می‌شود.
- پ: برای حرف B نمی‌توان خط تقارن رسم کرد.



جاهای خالی را با کلمات مناسب کامل کن.

الف: هر نیم ساعت ..... ربع ساعت است.

ب: ساعت ۶:۴۵ یعنی یک ربع به ساعت ..... مانده است.

پ: یک ربع بعد از ساعت ۷:۲۰، ..... می باشد.

ت: برای شکل هندسی ..... نمی توان ۴ خط تقارن کشید.



۲

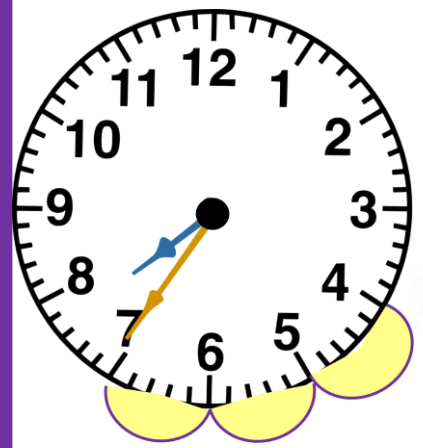
جاهای خالی را با کلمات مناسب کامل کن.

الف: هر نیم ساعت ... **دو** ... ربع ساعت است.

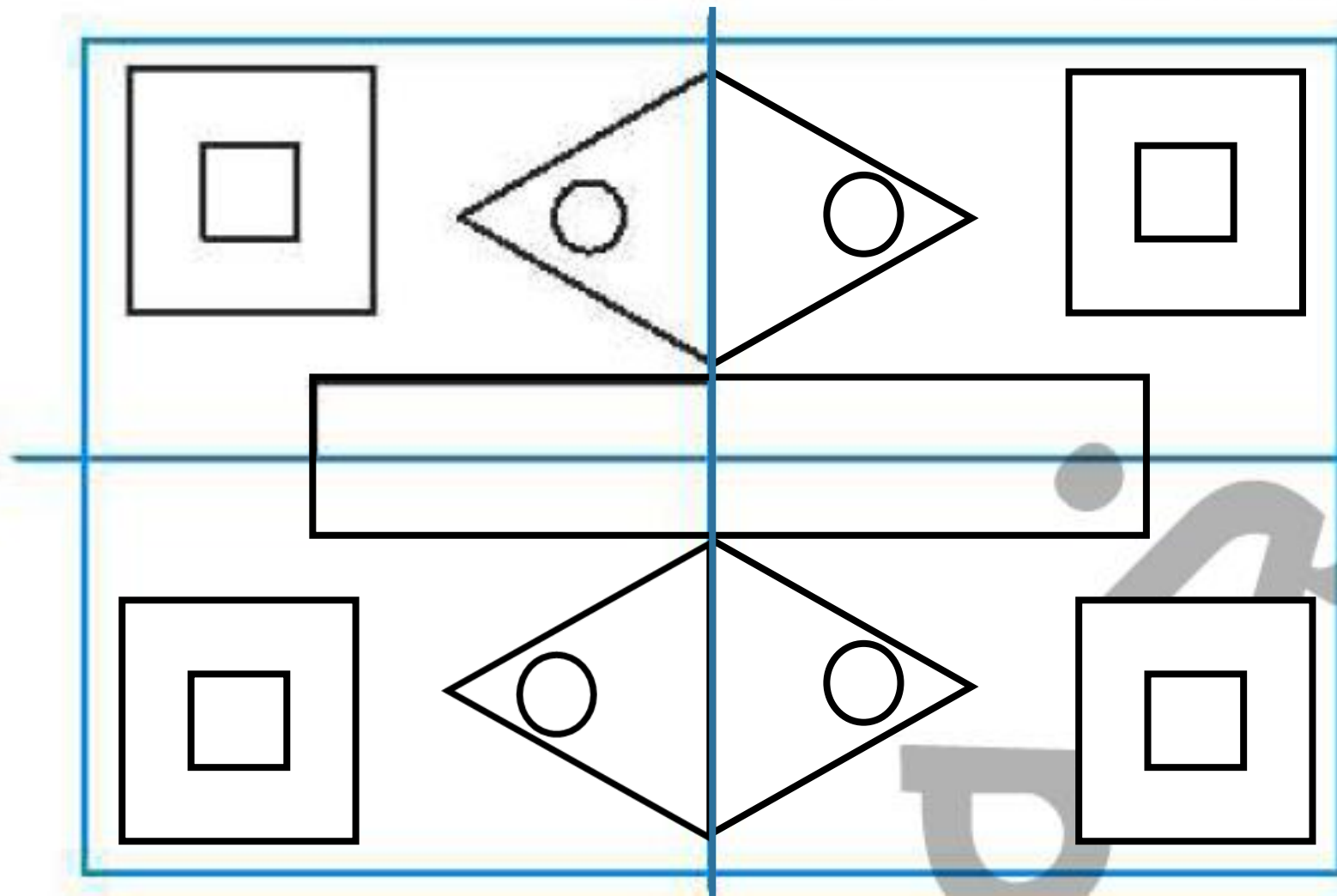
ب: ساعت ۶:۴۵ یعنی یک ربع به ساعت ... **۷** ... مانده است.

پ: یک ربع بعد از ساعت ۷:۲۰، ... **۷:۳۵** ... می باشد.

ت: برای شکل هندسی **مستطیل** نمی توان ۴ خط تقارن کشید.



سه قسمت دیگر شکل را با توجه به خطهای تقارن کامل کن.



۵

فاصله‌ی خانه تا مدرسه‌ی درنا و برنا نیم ساعت است. اگر آنها ساعت ۷:۲۵ دقیقه از منزل خارج شوند روی ساعت‌های

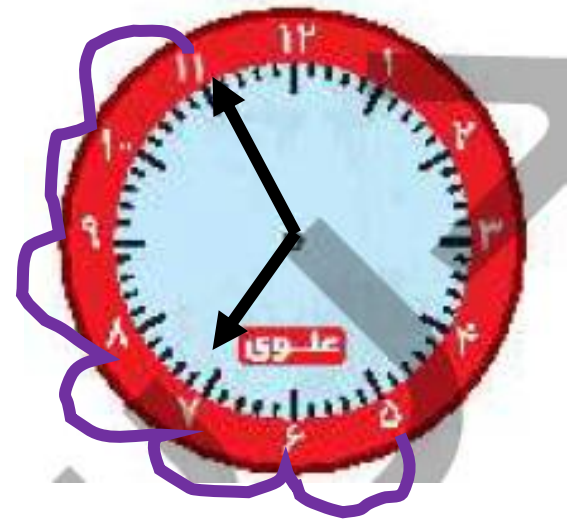
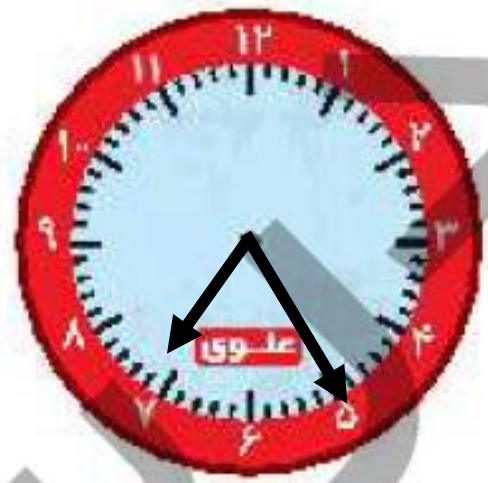
زیر نشان دهید چه ساعتی به مدرسه می‌رسند.



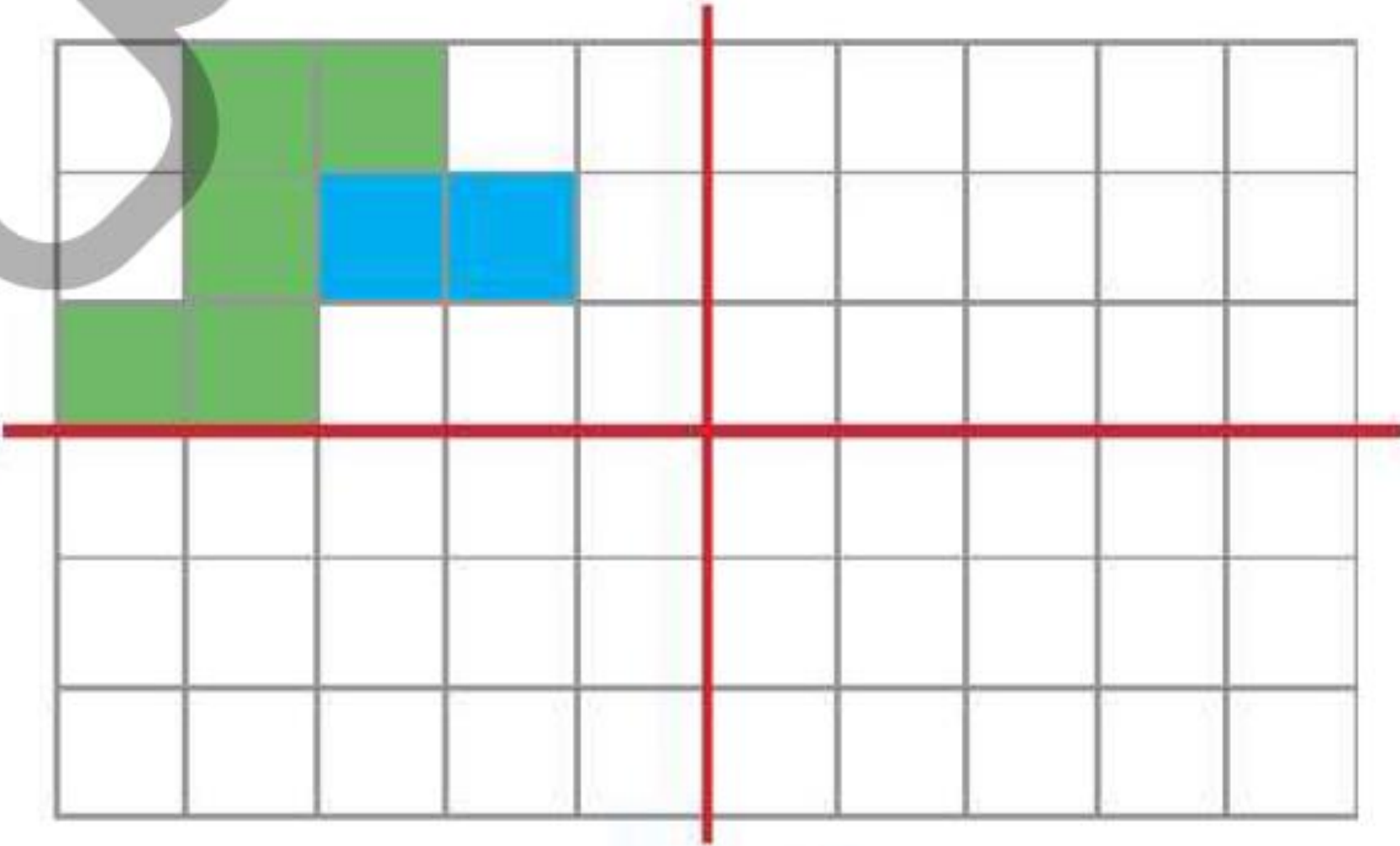
۵

فاصله‌ی خانه تا مدرسه‌ی درنا و برنا نیم ساعت است. اگر آنها ساعت ۷:۲۵ از منزل خارج شوند روی ساعت‌های

زیر نشان دهید چه ساعتی به مدرسه می‌رسند.



۲ قسمت دیگر شکل را طوری رنگ آمیزی کن که ۴ قسمت کاملاً مثل هم و قرینه باشند.



۲ قسمت دیگر شکل را طوری رنگ آمیزی کن که ۴ قسمت کاملاً مثل هم و قرینه باشند.

