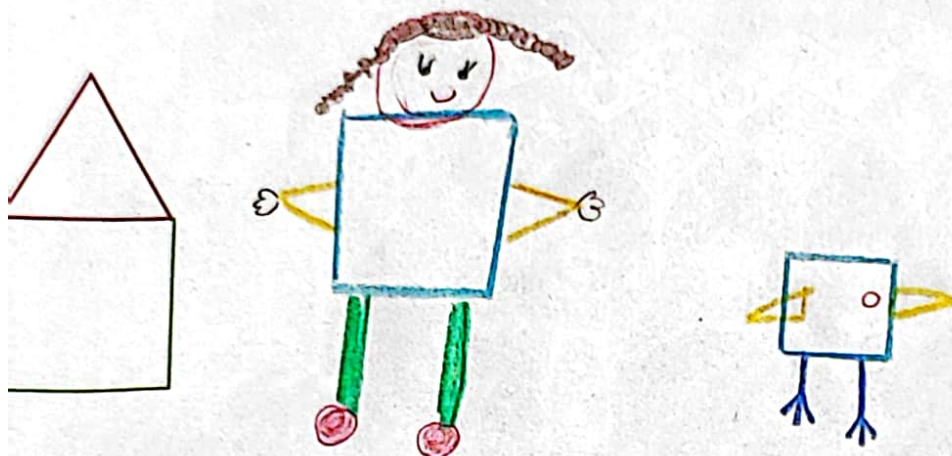




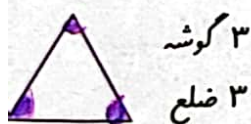
۱- شکل‌های خواسته شده را با شابلون رسم کنید.



۲- با شابلون و کنار هم قرار دادن شکل‌های هندسی یک شکل زیبا مانند نمونه بکشید.



۳- مثلث ۳ ضلع و ۳ گوشه دارد. کنار هر شکل تعداد ضلع‌ها و گوشه‌ها را بنویسید.



۳ گوشه  
۳ ضلع



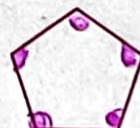
۴ گوشه  
۴ ضلع



۴ گوشه  
۴ ضلع



۴ گوشه  
۴ ضلع



۵ گوشه  
۵ ضلع

به شکل‌های بالا چند ضلعی می‌گویند.

۴- آیا می‌توان گفت در چند ضلعی‌ها تعداد گوشه‌ها با تعداد ضلع‌ها یکی هستند؟ به کمک شابلون یک ۶ ضلعی رسم کنید و درستی جمله‌ی بالا را آزمایش کنید.  
بله، تعداد ضلع‌ها و گوشه‌ها برابر است.



۶ ضلع  
۶ گوشه

