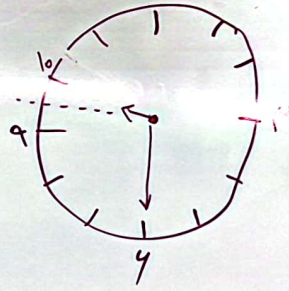


یا ۹:۳۰

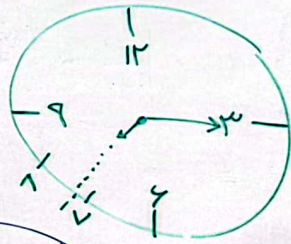


۱ نیم ساعت مانده به ۱۰

۲ یک ربع مانده ۱۱

۳ یک ربع مانده به ۱۲

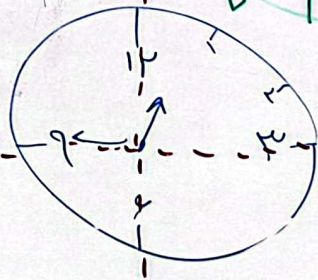
یا ۷:۱۵



۴ هفت و ربع

یا ۱۲:۴۵

یا یک ربع مانده به ۱



۵ سه ربع از ۱۲ گذشته

