


فصل هشتم

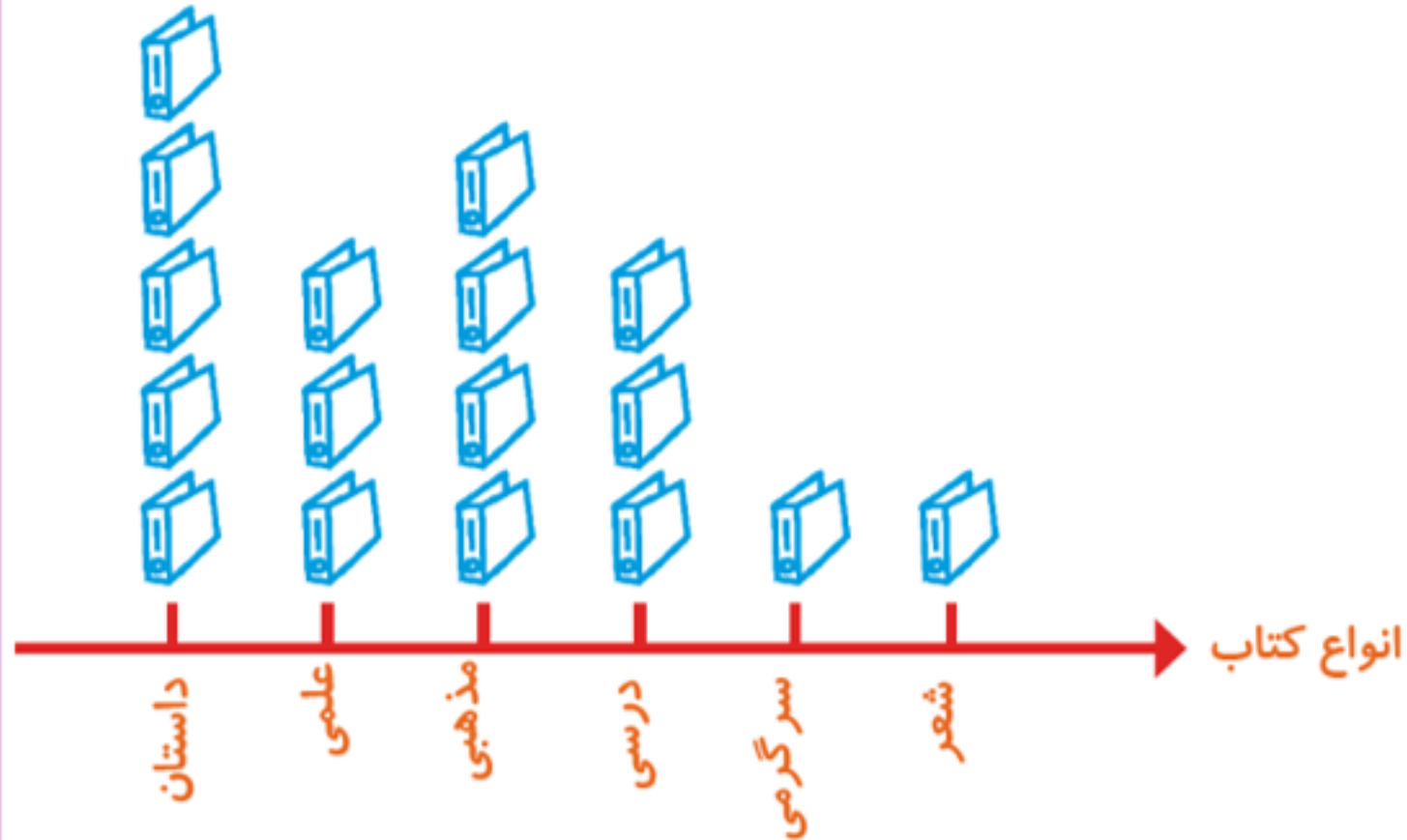
نمودار تصویری



۱- تعداد درخت‌های سرو در چند خیابان شهر سروستان شمرده شده است. این عددها به صورت تقریبی نوشته شده‌اند. اگر هر ۱۰ درخت را با  نشان دهیم، جدول را کامل کنید.

نمودار تصویری	تعداد درخت‌ها	نام خیابان
	۵۰	سعدی
	۴۰	حافظ
	۶۵	مولوی

۲- تعداد کتاب‌های کتابخانه‌ی دبستان شهید فهمیده در موضوعات مختلف با عدد تقریبی در جدول زیر مشخص شده است. اگر هر ۱۰۰ کتاب را با  نشان دهیم، با توجه به نمودار جدول را کامل کنید.



تعداد	نوع کتاب
۵۰۰	داستان
۳۰۰	علمی
۴۰۰	مذهبی
۳۰۰	درسی
۱۰۰	سرگرمی
۱۰۰	شعر

کامل کن

جاهای خالی را کامل کنید.

۱۴

۱۹

۲۶

۱۷



۱۷

۲۲

۲۹

۲۰



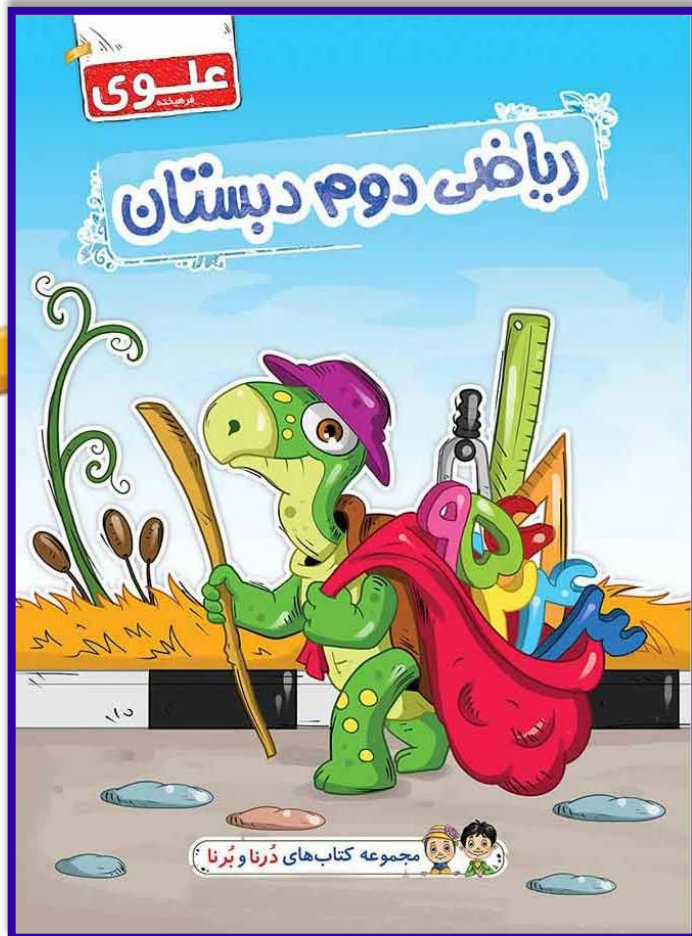
۱۲

۱۷

۲۴

۱۵

فصل هشتم



درس دوم

نمودار ستونی

رنگهای جدول روبه‌رو، رنگهای مورد علاقه‌ی دانش‌آموزان کلاس دوم هستند. نمودار ستونی مربوط به جدول را رنگ

و کامل کن، سپس به سوالات پاسخ بده.

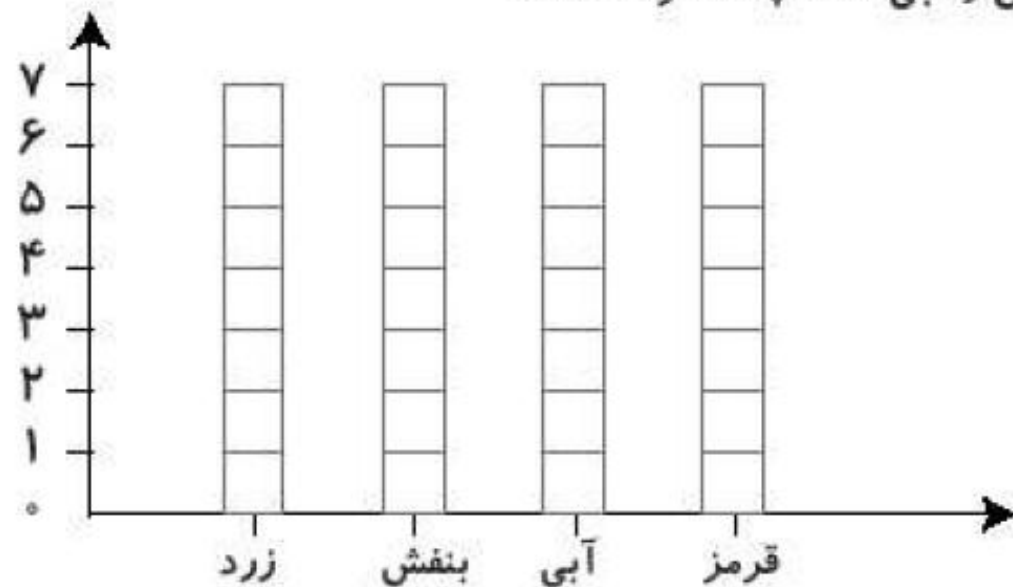
رنگ	زرد	بنفش	آبی	قرمز
تعداد (نفر)	۵	۲	۷	۳
چوب‌خط				

الف: مجموع تعداد افرادی که رنگ مورد علاقه‌ی آنان بنفش و آبی است چند نفر هستند؟

ب: بیش‌ترین افراد، چه رنگی را دوست دارند؟

پ: کم‌ترین افراد، چه رنگی را دوست دارند؟

ت: تعداد کل دانش‌آموزان چند نفر است؟

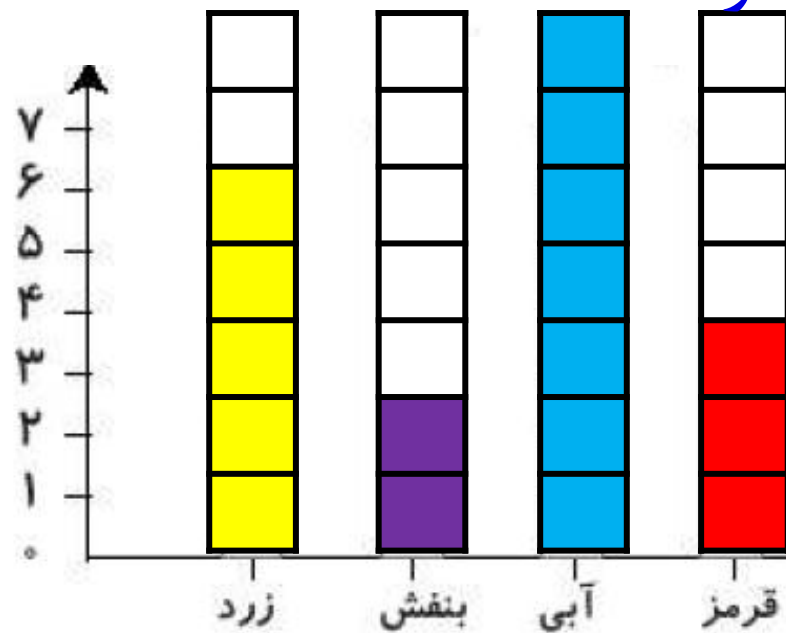


رنگ‌های جدول روبه‌رو، رنگ‌های مورد علاقه‌ی دانش‌آموزان کلاس دوم هستند. نمودار ستونی مربوط به جدول را رنگ

و کامل کن، سپس به سؤالات پاسخ بده.

رنگ	زرد	بنفش	آبی	قرمز
تعداد (نفر)	۵	۲	۷	۳
چوب‌خط	###		###	

$2 + 7 = 9$



۹ نفر

الف: مجموع تعداد افرادی که رنگ مورد علاقه‌ی آنان بنفش و آبی است چند نفر هستند؟

ب: بیش‌ترین افراد، چه رنگی را دوست دارند؟ **آبی**

پ: کم‌ترین افراد، چه رنگی را دوست دارند؟ **بنفش**

ت: تعداد کل دانش‌آموزان چند نفر است؟ **۱۷ نفر**

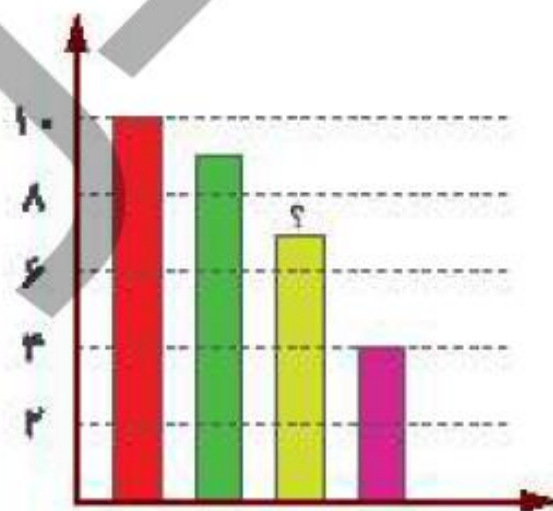
$5 + 2 + 7 + 3 = 17$

با توجه به سؤالات داده شده، گزینه‌ی صحیح را انتخاب کن.

الف: یک معلم از ۳۰ دانش‌آموز کلاس خود پرسید چه نوع بستنی را بیش‌تر دوست دارند. او پاسخ‌های دانش‌آموزان را در جدول زیر ثبت کرده است.

در نمودار میله‌ای زیر، میله‌ای که با؟ مشخص شده، نشان دهنده‌ی کدام نوع بستنی است؟

بستنی مورد علاقه	تعداد دانش‌آموزان
موزی	
شکلاتی	
توت‌فرنگی	
زعفرانی	



(۱) موزی

(۲) شکلاتی

(۳) توت‌فرنگی

(۴) زعفرانی

ب: در یک خیابان خانه‌های یک سمت با اعداد فرد متوالی، ۱ تا ۲۹ شماره‌گذاری شده‌اند و خانه‌های سمت دیگر با اعداد زوج متوالی ۲ تا ۳۴ شماره‌گذاری شده‌اند. چند خانه در این خیابان وجود دارد؟

۲۸ (۳)

۳۸ (۲)

۳۷ (۱)

۷۳ (۵)

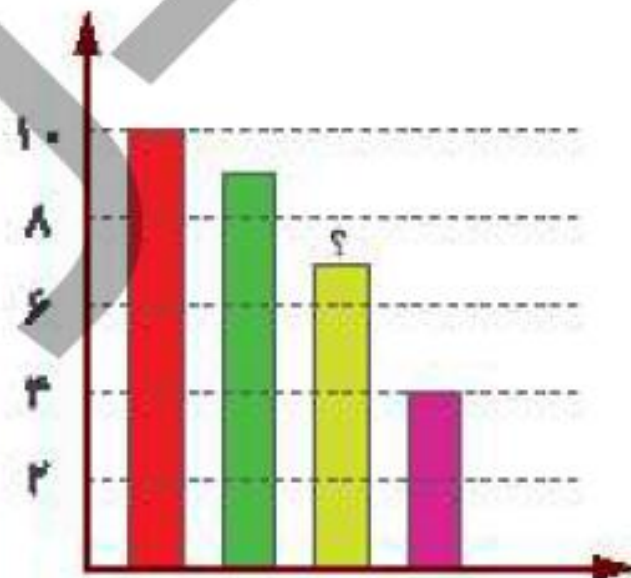
۳۶ (۴)

با توجه به سؤالات داده شده، گزینه‌ی صحیح را انتخاب کن.

الف: یک معلم از ۳۰ دانش‌آموز کلاس خود پرسید چه نوع بستنی را بیش‌تر دوست دارند. او پاسخ‌های دانش‌آموزان را در جدول زیر ثبت کرده است.

در نمودار میله‌ای زیر، میله‌ای که با؟ مشخص شده، نشان دهنده‌ی کدام نوع بستنی است؟

بستنی مورد علاقه	تعداد دانش‌آموزان
موزی	
شکلاتی	
توت‌فرنگی	
زعفرانی	



(۱) موزی

(۲) شکلاتی

(۳) توت‌فرنگی

(۴) زعفرانی

ب: در یک خیابان خانه‌های یک سمت با اعداد فرد متوالی، ۱ تا ۲۹ شماره‌گذاری شده‌اند و خانه‌های سمت دیگر با اعداد زوج متوالی ۲ تا ۳۸ شماره‌گذاری شده‌اند. چند خانه در این خیابان وجود دارد؟

۲۸ (۳)

۳۸ (۲)

۳۷ (۱)

۷۳ (۵)

۳۶ (۴)

۱ ۳ ۵ ۷ ۹ ۱۱ ۱۳ ۱۵ ۱۷ ۱۹ ۲۱ ۲۳ ۲۵ ۲۷ ۲۹ ۳۱ ۳۳ ۳۵ ۳۷ ۳۹



۲۰

$$۲۰ + ۱۷ = ۳۷$$

۱۷



۲ ۴ ۶ ۸ ۱۰ ۱۲ ۱۴ ۱۶ ۱۸ ۲۰ ۲۲ ۲۴ ۲۶ ۲۸ ۳۰ ۳۲ ۳۴