

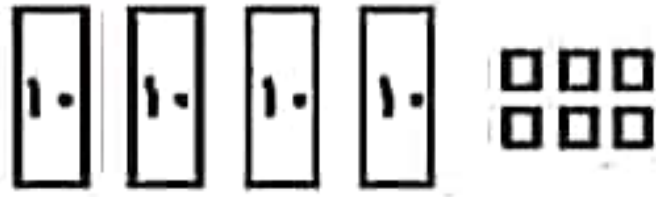
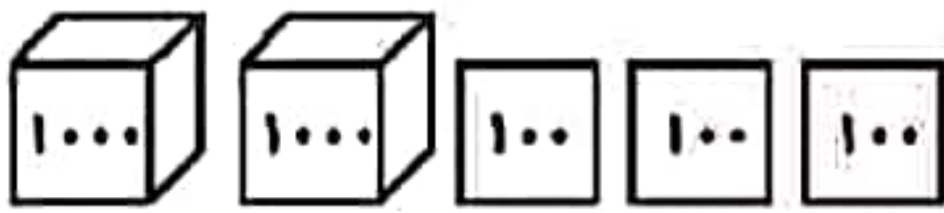
نام خانوادگی:

نام:

شماره ملی:

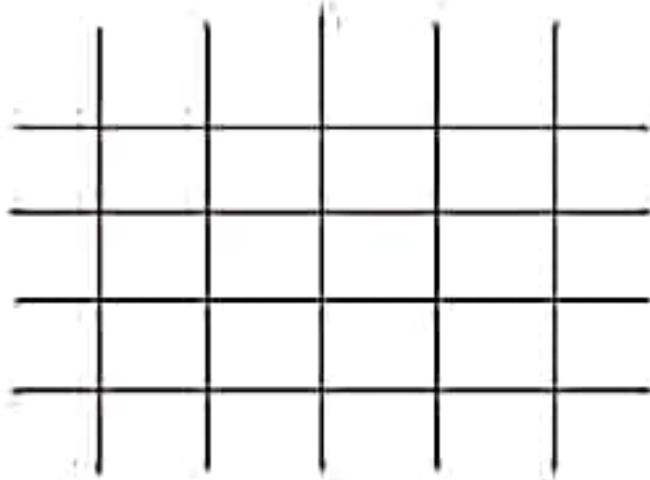
شعبه: کلاس:

۴) با توجه به عددی که شکل نشان می‌دهد، جاهای خالی را به‌طور مناسب پر کنید.



شکل، عدد (۲۳۴۶ - ۴۲۶۳) را نشان می‌دهد، که عددی (۳ - ۴) رقمی است. رقم (۳ - ۴) در مرتبه‌ی هزارگان قرار دارد و جمع رقم‌های یکان و صدگان (۵ - ۹) می‌شود.

۵) از صفحه شطرنجی استفاده نموده، یک شکل متقارن به دلخواه کشیده و خط تقارن آن را مشخص نمایید.



۱) هر ساعت را به معادل بعدازظهر آن وصل کنید.

- | | |
|-----------|------------------|
| • ساعت ۱۵ | • یازده بعدازظهر |
| • ساعت ۲۳ | • پنج بعدازظهر |
| • ساعت ۱۷ | • سه بعدازظهر |
| • ساعت ۲۰ | • هشت بعدازظهر |

۶) تمام عددهای سه رقمی را بنویسید که صدگان آن‌ها ۴، دهگان آن‌ها ۵ یا صفر و یکان آن‌ها ۹ یا ۸ باشد.

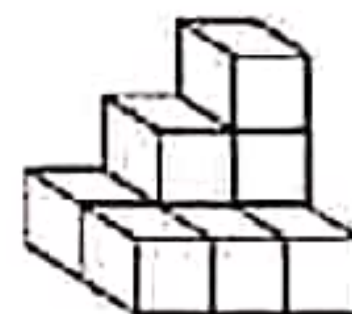
۲) جملات درست را با علامت ✓ و نادرست را با علامت ✗ مشخص کنید.

- الف) ۱۰۰۰ کلوچه در یک کیسه فریزر جا می‌شود.
- ب) ۵ هزارتایی و ۳ هزارتایی می‌شود ۸ هزارتایی
- پ) ۲۰۰ تومان، برابر ۲۰۰۰ ریال
- ت) ۴ هزارتایی و ۹ ده‌تایی می‌شود ۴۹۰۰

۷) ساختمان ۳ طبقه‌ای داریم. بالاترین طبقه‌ی آن ۱ واحد دارد اما هر طبقه که پایین می‌رویم یک واحد اضافه می‌شود. اگر در هر واحد ۲ اتاق داشته باشد:
الف) جدول را کامل کنید.
ب) طبقه دوم چند واحد دارد؟
پ) طبقه‌ی اول چند اتاق دارد؟

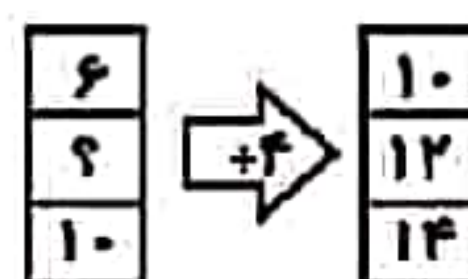
طبقه	
واحد	
اتاق	

۳) در هر مورد گزینه‌ی درست را مشخص کنید.
الف) شکل مقابل از چند مکعب ساخته شده است؟



- ۶ (۱)
۷ (۲)
۸ (۳)
۹ (۴)

ب) جای خالی در ماشین ورودی - خروجی زیر با چه عددی پر می‌شود؟



- ۶ (۱)
۷ (۲)
۸ (۳)
۷ (۴)

۱- به لعد شمارهش چنتا چنتا

در مدل دسته بندی کن



عمودی ۳-۶-۹-۱۲

افقی ۴-۸-۱۰

۲- اتوبوس تهران - پونته ۱۴۰۴ حرکت بعد از ۱ ساعت

یعنی چه ساعتی در بعد از ظهر

$$۱۴۰۴ + ۱ = ۱۴۰۵$$

ساعت ۱۴:۴۰

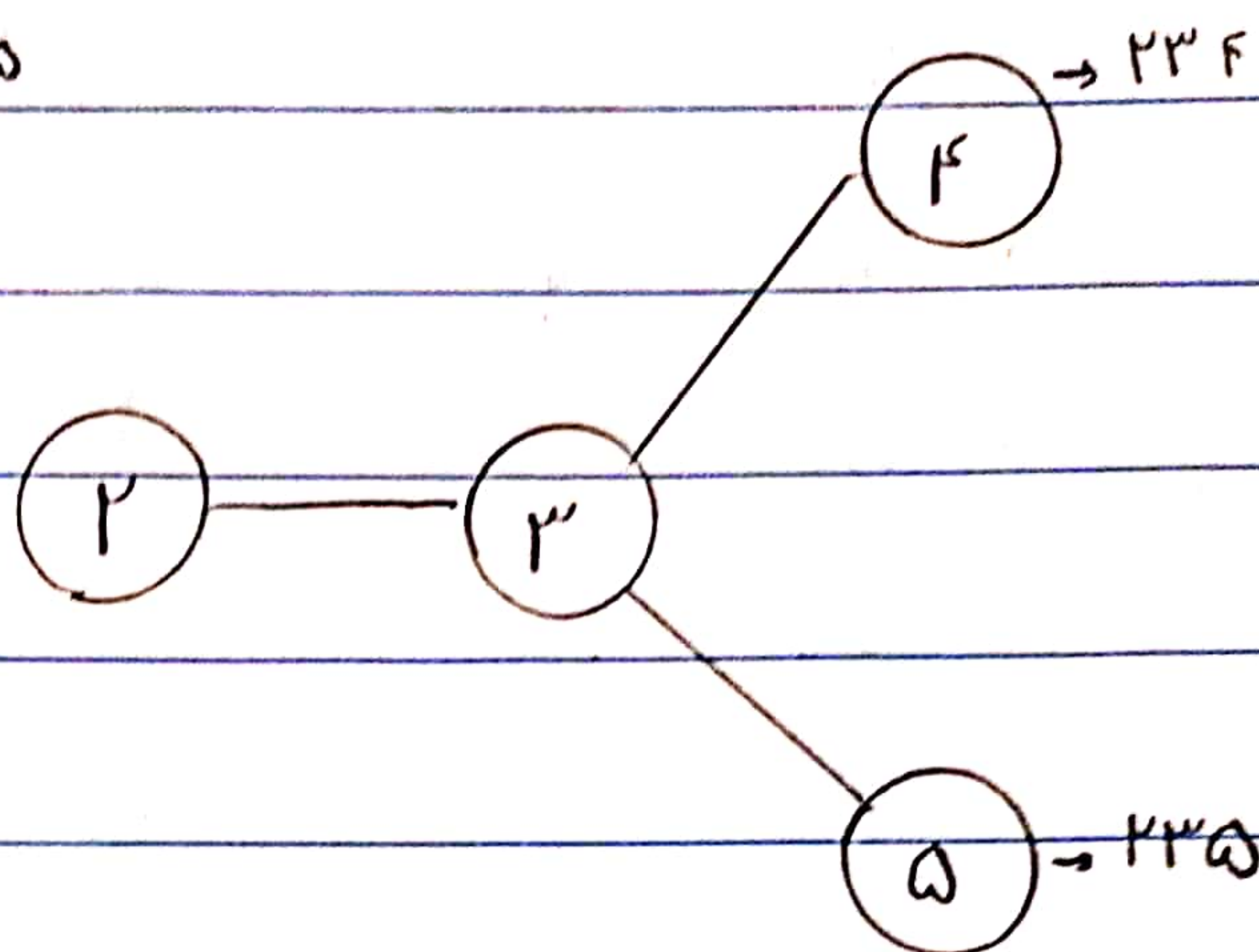
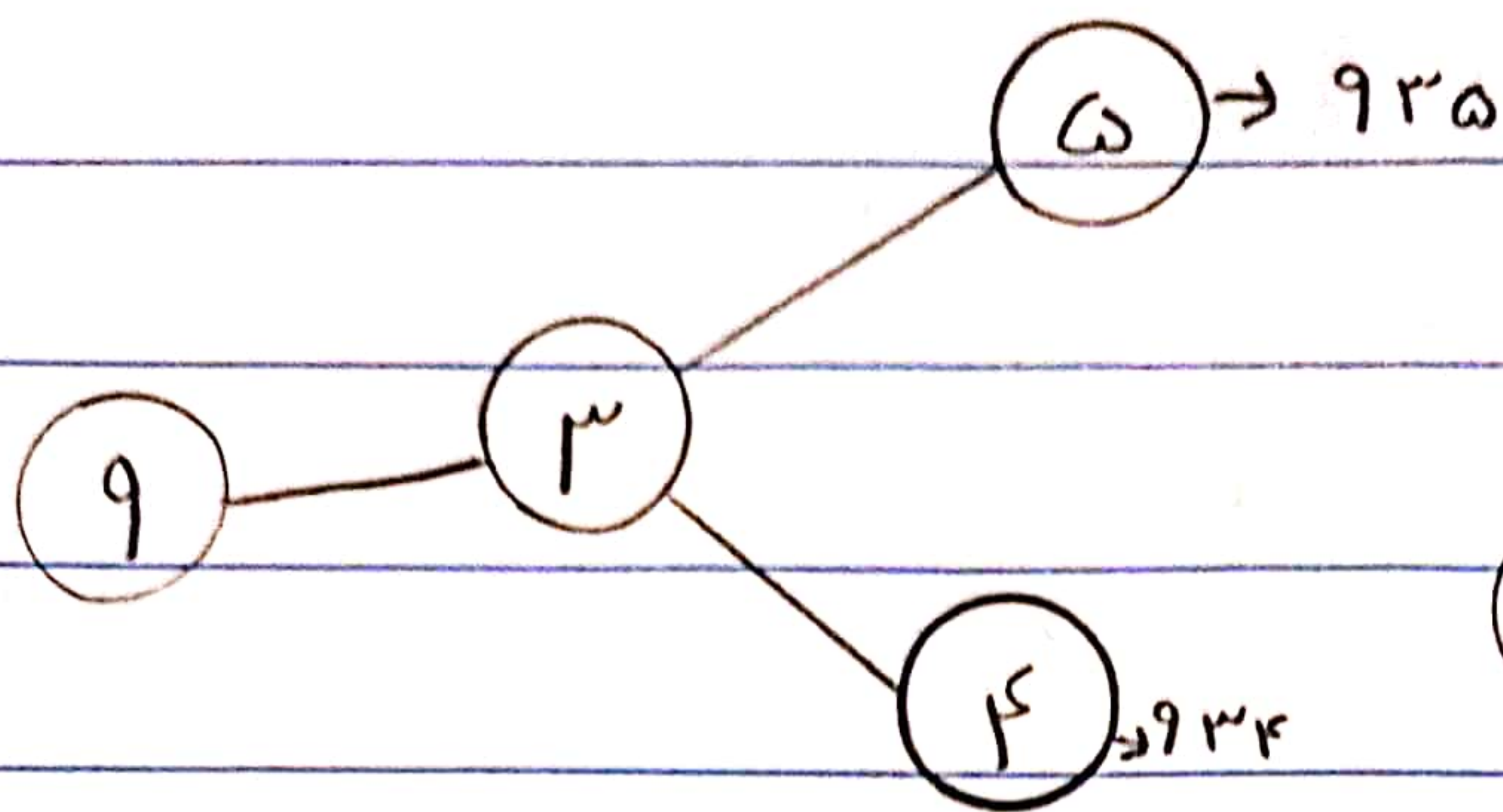
۲:۴۰ بعد از ظهر

۳- یک آپارتمان ۱ طبقه دارد. هر طبقه دو واحد دارد

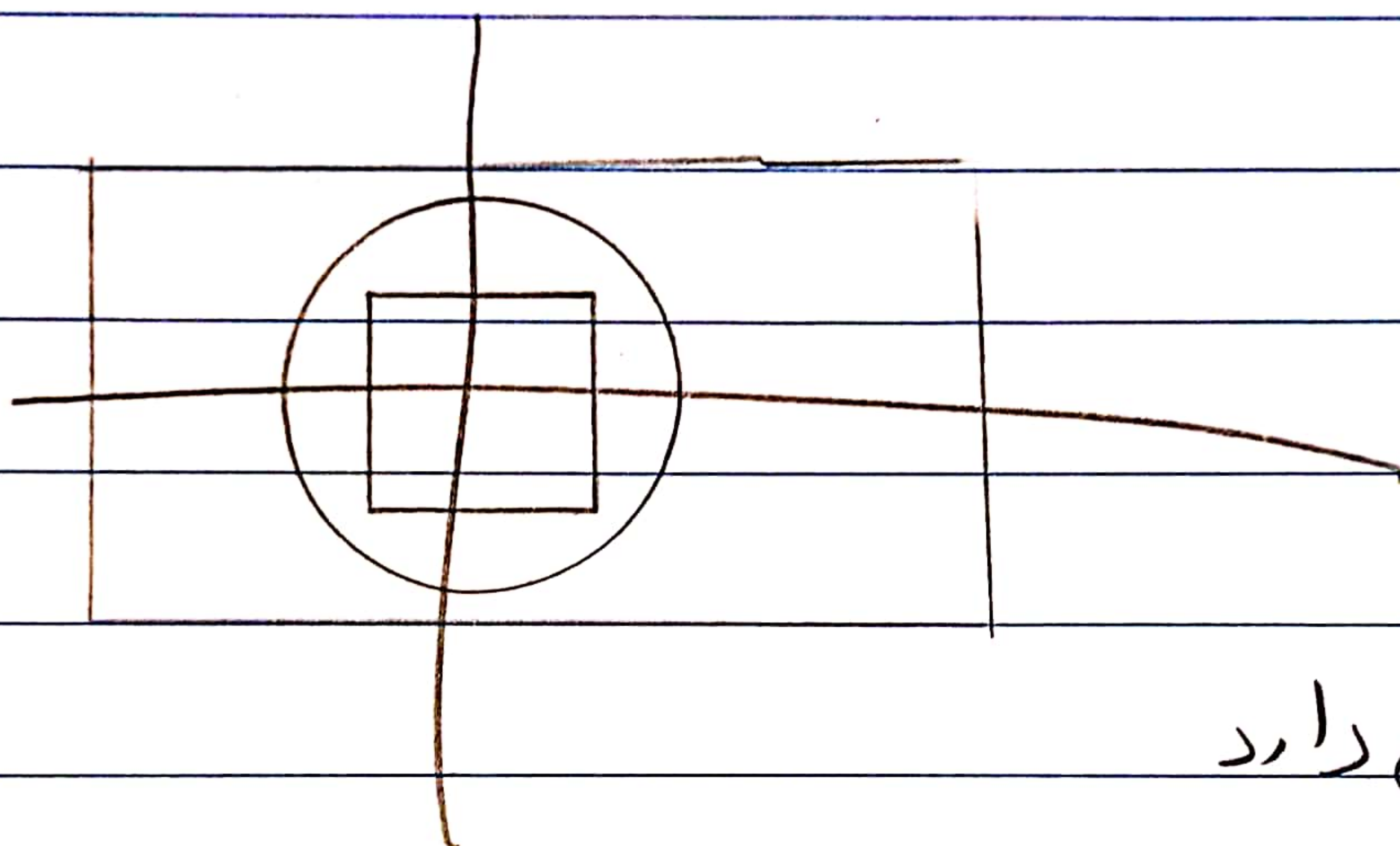
الف- در طبقه سوم چند واحد دارد؟ ۲ واحد

ب- در پنج طبقه چند واحد وجود دارد؟ ۱۰

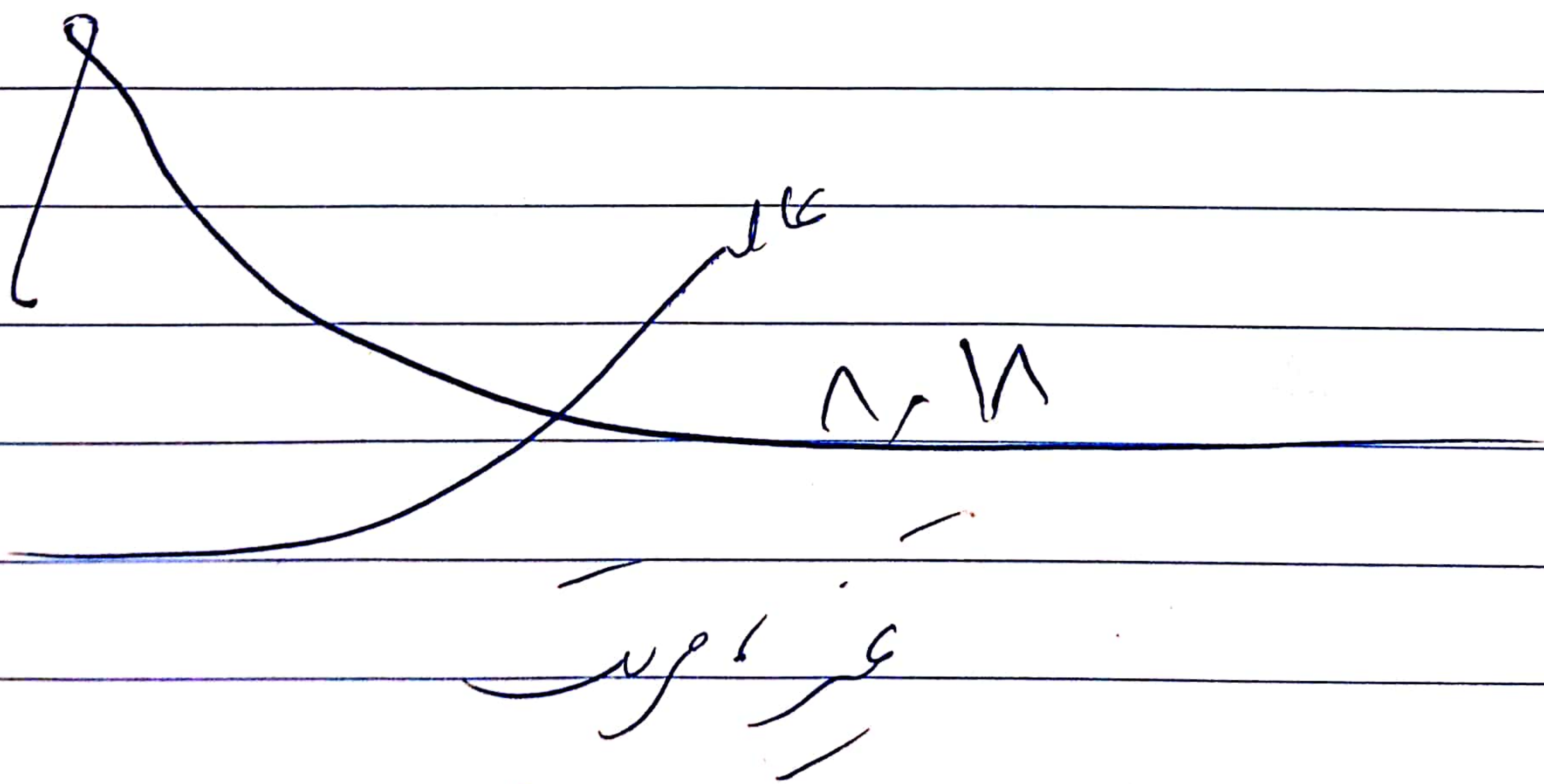
تمام عددهای ۳ رقمی را بنویس که یکان آن ۴، دهگان آن ۳ و صدگان آن ۹ باشد



935 - 934 - 234 - 235 -



دو قطر تقابن دارد



به چند حالت می‌توان با سکه‌های ۱۰۰ و ۵۰ ریالی ۶۰۰ ریالی درست کرد.

900

200 | 100

حالت اول
حالت دوم
حالت سوم
حالت چهارم
0

0 | 9
1 | 8
2 | 2
3 | 0