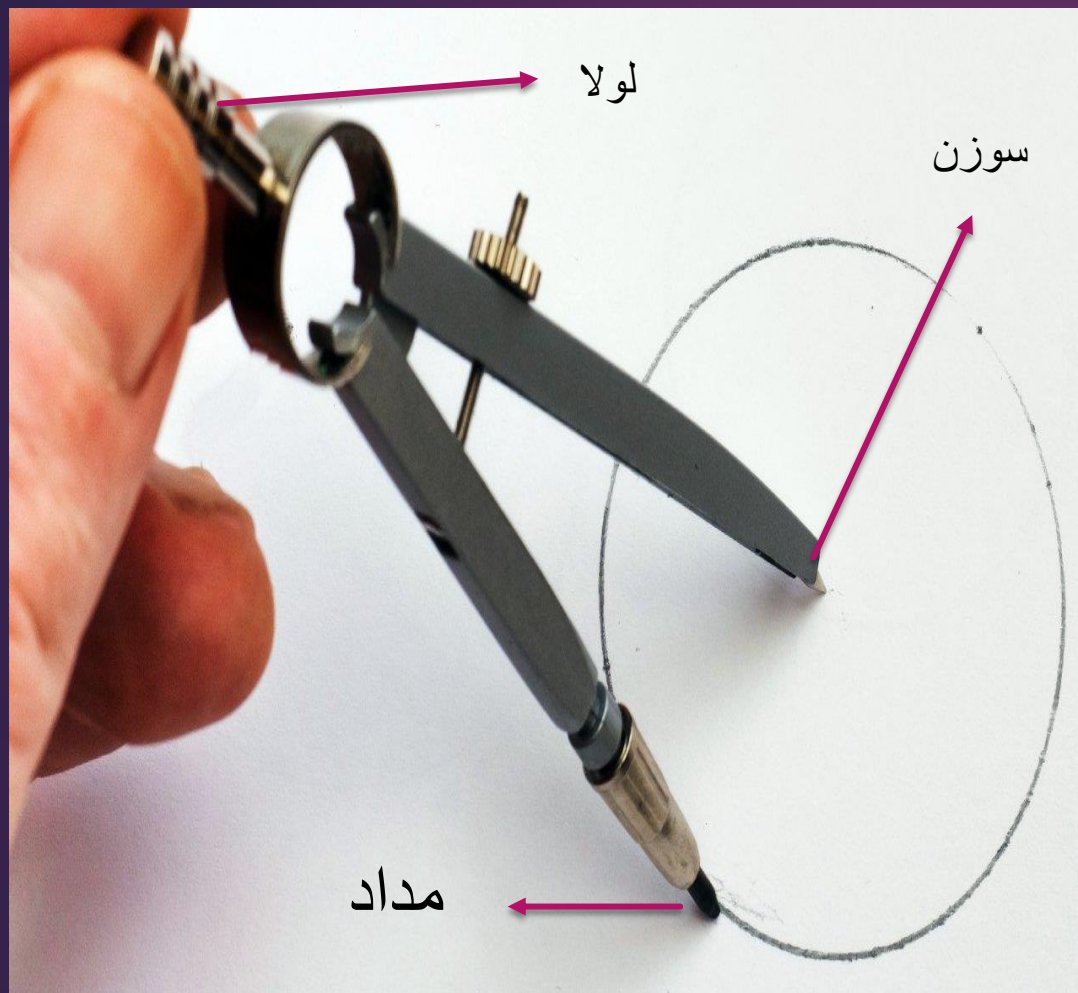




آموزش رسم دایره با استفاده از پرگار

فرهیختگان (1)

فاطمه پازکی



بهترین وسیله برای کشیدن دایره پرگار است.
پرگار از سه قسمت تشکیل شده است.

1- بازو (مداد)

2- بازو (سوزن)

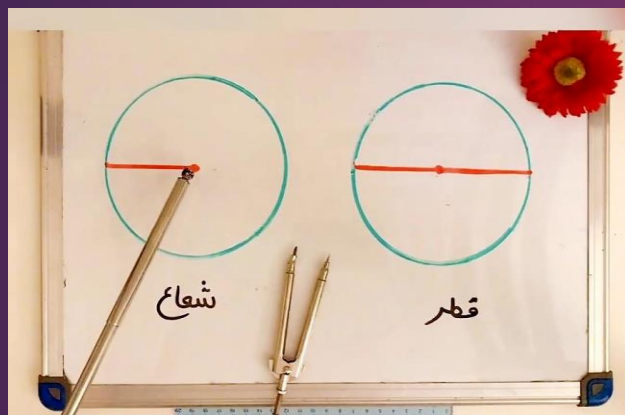
3- گیره (لولا)

ابتدا باید دهانه پرگار را به اندازه ی خواسته شده باز کنیم. سپس گیره پرگار را با دو انگشت شصت و اشاره نگهداریم. سوزن پرگار را روی کاغذ محکم کنیم. با کمک گیره مداد را بچرخانیم تا یک دور کامل بزند. در این صورت یک دایره رسم کرده ایم.



دایره ایی به قطر 4 سانتی متر رسم کنید.

دقت کنید که دهانه ی پرگار را همیشه باید به اندازه ی شعاع دایره باز کرد. در این مساله اندازه قطر را به ما داده است.



$$\text{شعاع} + \text{شعاع} = \text{قطر}$$

چون شعاع نصف قطر است بنابراین دهانه ی پرگار را 2 سانتی متر باز میکنیم. نقطه ای را به عنوان مرکز دایره روی کاغذ تعیین می کنیم. سوزن پرگار را روی مرکز دایره قرار می دهیم. پرگار را با کمک گیره به جهت عقربه های ساعت و برعکس می چرخانیم تا دایره رسم شود. سپس با خط کش شعاع دایره را اندازه می گیریم تا مطمئن شویم دایره را به اندازه خواسته شده رسم کرده ایم.



قبل از رسم دایره توجه داشته باشید:
سوزن و مداد پرگار هم اندازه باشند.
پیچ تنظیم را شل و دهانه ی پرگار را تنظیم می کنیم.

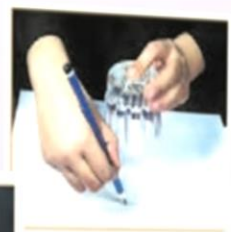
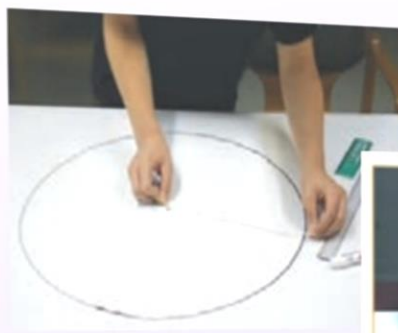
انجام بده

هر کدام از دانش آموزان با استفاده از یک وسیله، دایره‌ای رسم می‌کند.
آموزگار نیز در حیاط مدرسه با یک طناب و به کمک یکی از دانش آموزان،
دایره‌ی بزرگی روی زمین می‌کشد. دانش آموزی که یک سر طناب را گرفته است، باید چه کار کند تا دایره رسم شود؟



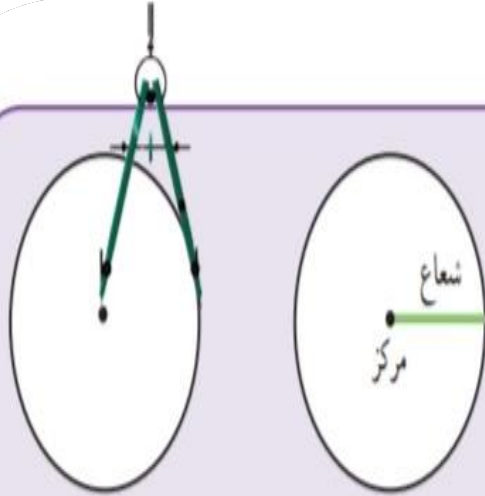
انجام بده

هر کدام از دانش‌آموزان با استفاده از یک وسیله، دایره‌ای رسم می‌کند.
آموزگار نیز در حیاط مدرسه با یک طناب و به کمک یکی از دانش‌آموزان،
دایره‌ی بزرگی روی زمین می‌کشد. دانش‌آموزی که یک سر طناب را گرفته است، باید چه کار کند تا دایره رسم شود؟



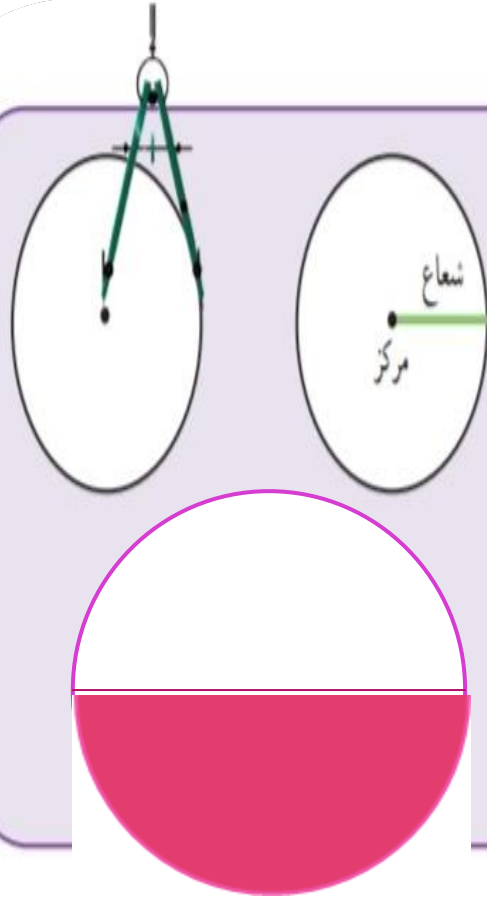
سر طناب را به گچ می‌بندیم و طناب را تا حد امکان می‌کشیم
و در آن حالت یک دور کامل دور مرکز می‌چرخانیم و دایره را رسم می‌کنیم.

انجام بده



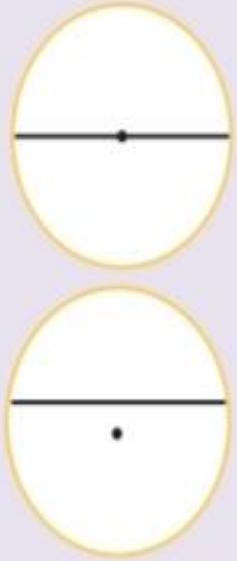
بهترین وسیله برای کشیدن دایره پرگار است.
 وقتی با پرگار دایره می کشید، جای سوزن پرگار مرکز دایره است.
 پرگار به اندازه‌ی شعاع دایره باز می شود.
 به کمک پرگار یک دایره بکشید و با خط کش آن را نصف کنید.
 $\frac{1}{2}$ آن را رنگ کنید.

انجام بده



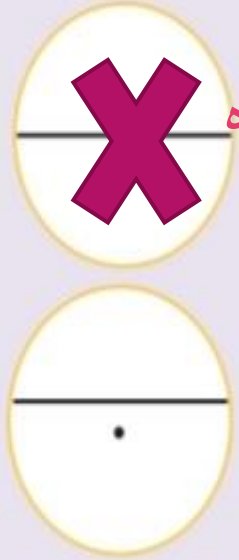
بهترین وسیله برای کشیدن دایره **پرگار** است.
 وقتی با پرگار دایره می کشید، جای سوزن پرگار **مرکز** دایره است.
 پرگار به اندازه‌ی **شعاع** دایره باز می شود.
 به کمک پرگار یک دایره بکشید و با خط کش آن را نصف کنید.
 $\frac{1}{2}$ آن را رنگ کنید.

کامل کن



کدام یک از دایره‌ها به ۲ قسمت مساوی تقسیم شده است؟
برای نصف کردن دایره، خط رسم شده باید از کدام نقطه عبور کند؟
در شکل بالا **قطر** دایره رسم شده است.
بین قطر و شعاع دایره چه رابطه‌ای وجود دارد؟

کامل کن



برای نصف کردن دایره، خط رسم شده باید از کدام نقطه عبور کند؟ مرکز دایره
در شکل بالا قطر دایره رسم شده است.

بین قطر و شعاع دایره چه رابطه‌ای وجود دارد؟

شعاع نصف قطر است.

شعاع + شعاع = قطر