

کد آزمون: INA03I01

آزمون آزمایشی مداد رنگی یک - تیمز
پنجشنبه: ۱۴۰۱/۰۹/۱۷

شماره‌ی داوطلبی:	نام و نام خانوادگی:
مدت پاسخگویی: ۴۵ دقیقه	تعداد سؤال: ۱۵

مدت پاسخگویی	تا شماره	از شماره	تعداد سؤال	مواد امتحانی	ردیف
۳۰	۱۰	۱	۱۰	ریاضی	۱
۱۵	۱۵	۱۱	۵	علوم	۲



گروه تولید و محتوا:

مدیر دپارتمان	نکیسا رحمانی
کارشناس اجرایی	فاطمه صباغی
جمع آوری و ترجمه	زهرا کهنسال - الهام صافی
ویراستاری و بازبینی	نیر حسن پور
حروف‌نگاری و صفحه‌آرایی	آرزو فکری

تولید: واحد آزمون‌سازی مؤسسه علمی آموزشی علوی
نظارت: شورای عالی آموزش مؤسسه علمی آموزشی علوی

۱- اگر \bigcirc بسته‌ی هزار تایی و Δ بسته‌ی صد تایی و \square بسته‌ی ده تایی و \square نشان دهنده‌ی یکی باشد

○○○□□□□□□
□△△□○□□□□

شکل زیر چه عددی را نشان می‌دهد؟

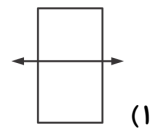
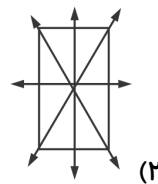
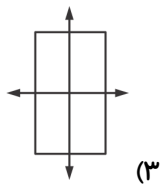
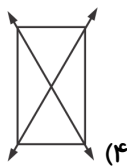
۵۴۷۲ (۴)

۴۲۰۳ (۳)

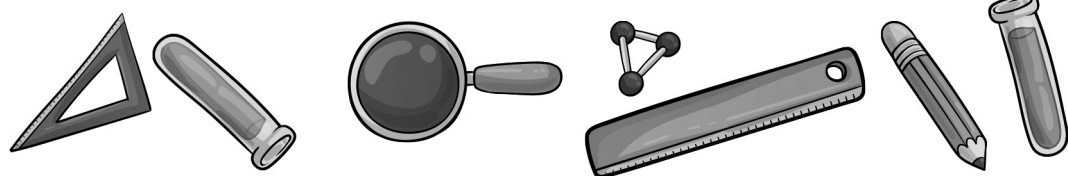
۳۴۵۸ (۲)

۵۲۴۷ (۱)

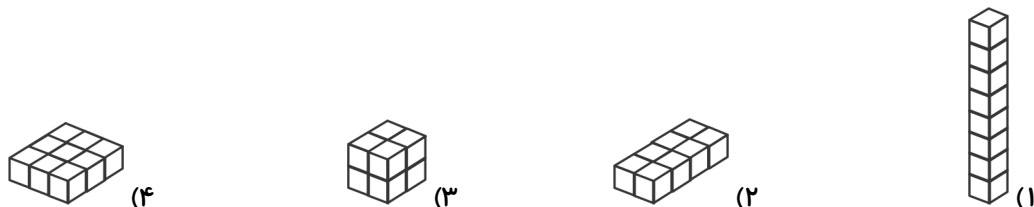
۲- در کدام شکل تمامی خط‌تقارن‌های مستطیل کامل و درست کشیده شده است؟



۳- اشکال زیر با الگوی خاصی چیده شده‌اند. کدام یک از گزینه‌ها الگویی مشابه دارند؟



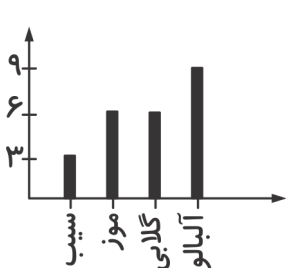
۴- تعداد چینه‌های لازم برای ساخت کدام یک از شکل‌های زیر با بقیه متفاوت است؟



۵- با بستن گسترده‌ی داده شده، کدام مکعب به دست می‌آید؟



۶- در کلاس سوم دبستان علوی درباره‌ی میوه‌ی مورد علاقه‌ی دانش‌آموزان تحقیق شد و نمودار ستونی زیر



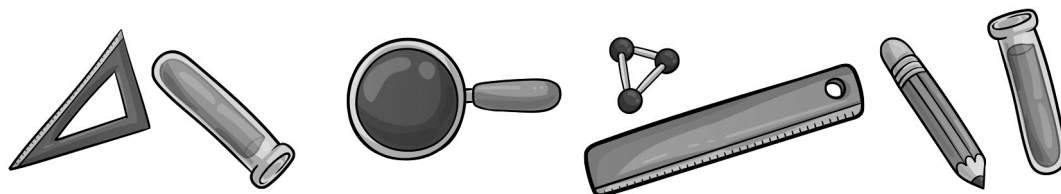
رسم شد. با توجه به نمودار، تعداد دانش‌آموزان این کلاس چند نفر است؟

۹ (۱)

۲۱ (۲)

۲۰ (۳)

۲۴ (۴)



آزمون بین‌المللی تیمز

۷- عددی را با ۱۰ جمع می‌کنیم، سپس ۵ تا از آن کم می‌کنیم و در آخر با ۲ جمع می‌کنیم. حاصل این

عملیات ۲۷ می‌شود. حدس بزنید آن عدد چند بوده است؟

۲۰ (۴)

۳۴ (۳)

۱۰ (۲)

۳۰ (۱)

۸- سه کارت زیر را یک بار از کوچک به بزرگ و بار دیگر از بزرگ به کوچک مرتب می‌کنیم. بزرگ‌ترین و

کوچک‌ترین عدد سه رقمی که ساخته می‌شود می‌نویسیم. اختلاف این دو عدد چند می‌شود؟

۱۲۱۱ (۴)

۷۰۷ (۳)

۶۹۳ (۲)

۷۰۳ (۱)

۹- اگر هنگام عبور عقربه‌ی ساعت از ۰ دقیقه تا ۱۵ دقیقه مسیر حرکت آن را رنگ کنیم، چند قسمت

مساوی در ساعت رنگی می‌شود؟

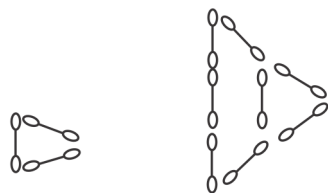
۱ (۱) قسمت از ۳ قسمت

۲ (۲) قسمت از ۱۵ قسمت

۳ (۳) قسمت از ۴ قسمت

۴ (۴) قسمت از ۱ قسمت

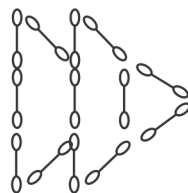
۱۰- شکل‌های زیر از گوش‌پاک‌کن ساخته شده‌اند. با توجه به الگوی بین آن‌ها، شکل دهم از چند



شکل (۱)



شکل (۲)



شکل (۳)

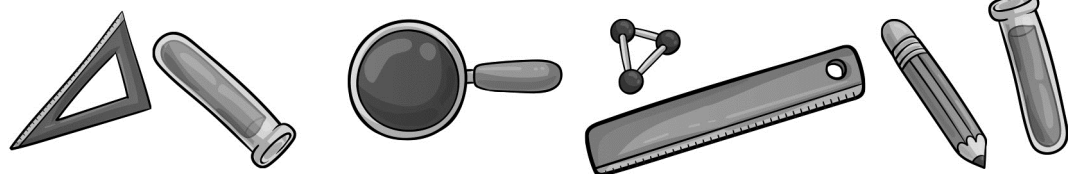
گوش‌پاک‌کن ساخته خواهد شد؟

۴۸ (۱)

۴۵ (۲)

۵۵ (۳)

۵۳ (۴)



۱۱- اگر آب تبخیر نشود، رطوبت هوا می‌شود و تشکیل نمی‌شود.

- (۱) کم - ابر
- (۲) زیاد - ابر
- (۳) کم - گرد و غبار
- (۴) زیاد - گرد و غبار

۱۲- ویتامین‌ها چه نقشی در بدن ما دارند؟

- (۱) انرژی دادن به بدن
- (۲) سالم نگه داشتن بدن
- (۳) کمک به رشد بدن
- (۴) گرم کردن بدن هنگام مصرف آن

۱۳- جرم کدام ماده کمتر است؟

- (۱) دو و نیم کیلوگرم پنیر
- (۲) ۱۰۰۰ گرم پنیر
- (۳) ۱ کیلوگرم پنیر
- (۴) ۴۰۰ گرم پنیر

۱۴- کدام یک از موارد زیر در بررسی و نتیجه‌گیری تحقیق به ما بیشتر کمک می‌کند؟

- (۱) استفاده از منابع مکتوب
- (۲) کشیدن جدول و رسم نمودار آماری
- (۳) انجام مصاحبه
- (۴) تقسیم کار

۱۵- فاصله‌ی تاریخ تولید مواد و انقضاء مواد چیست؟

- (۱) تاریخ تولید مواد
- (۲) تاریخ خرید مواد
- (۳) تاریخ مصرف مواد
- (۴) تاریخ انتقال مواد از کارخانه

