

ماهگیری یخی



وسایل مورد نیاز:

یک کاسه

چند تکه یخ

نمک

یک رشته نخ

ABC

ارائه فعالیت ماهیگیری یخی

ابتدا یخها را داخل کاسه انداخته، سپس از دانش آموزان می خواهد تا با استفاده از نخ سعی کنند یخ ها را بلند کنند. نمیتوانند بنا راهنمایی آموزگار، کمی نمک بر روی سطح یخ ها می پاشند. پس از یک دقیقه صبر و تامل، نخ که روی سطح یخها قرار گرفته بود، جادوی نمک کار خود را انجام می دهد. یخها به نخ چسبیدند. می توانند سر نخ را بکشند تا یخ بلند شود.

تخم مرغ شناور

وسایل مورد نیاز:

۳ تا تخم مرغ

آب آشامیدنی

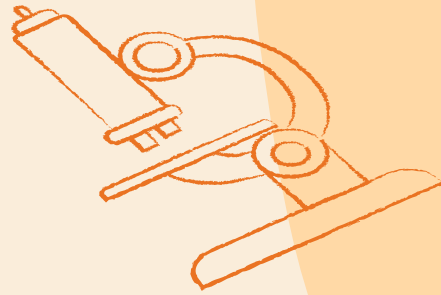
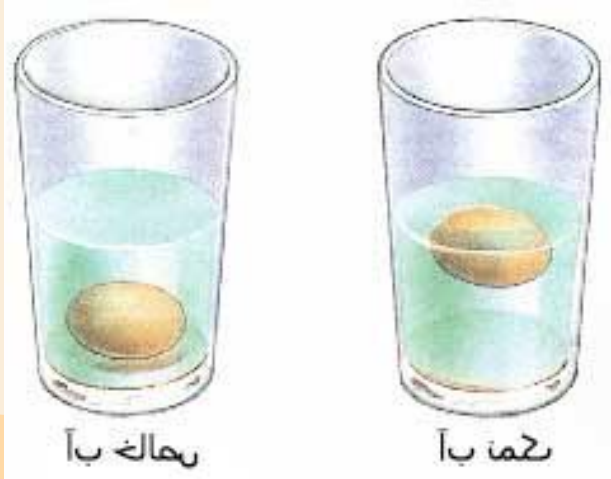
آب نمک غلیظ

الکل

۳ تا لیوان

قاشق

برخ



$$E=mc^2$$



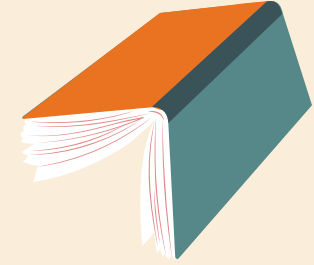
ارائه فعالیت تخم مرغ شناور

لیوان اول را با آب آشامیدنی ساده، لیوان دومی را با آب نمک غلیظ و لیوان سومی را با الکل (سپس یک تکه یخ را در هر سه لیوان رها کرده و نتیجه را مشاهده می کن یخی که در لیوان آب آشامیدنی رها شده، روی آب شناور می ماند، در آب نمک غلیظ نیز شناور می ماند و در الکل فرو می رود.

تخم مرغی که در لیوان آب آشامیدنی رها شده، فرو می رود، در آب نمک غلیظ شناور می ماند و در الکل نیز فرو می رود.

بستی یخی

وسایل مورد نیاز
آمیوه
یخ
نمک
زیپ پک ۲ عدد



+

e

*

u

ارائه فعالیت بستنی یخی

مقداری آبمیوه سن ایچ را در یک زیپ پک ریخته و درب آن را محکم ببندند. آن را در یک زیپ پک بزرگتر قرار داده و درون آن را با مقداری یخ پر کرده و با قاشق روی یخ ها، مقداری نمک پاشیده و درب زیپ پک بزرگتر را نیز ببندند. آن را درون دستمالی پیچیده و در گوشه ای از کالس و در سایه قرار دهید. دانش آموزان گروه دیگر همین روند را انجام داده اما نمک را به یخ اضافه نکنند.

بعد از 01 الی 01 دقیقه، زیپ پک ها را باز کرده و با هم مقایسه کنند.

تعادل تخم مرغ



وسایل مورد نیاز:
تخم مرغ
نمک



ارائه فعالیت تعادل تخم مرغ

روی سطح صاف سختی، تپه ی کوچکی از نمک درست کنند.

تخم مرغ را با دقت کامل روی نوک تپه نمک به حال تعادل نگه داشته، سپس به آرامی روی تپه بدمند تا نمک اضافی از اطراف آن کنار رود. اگر این کار را با حوصله و تمرکز انجام دهند، موفق خواهند شد.

بلورهای نمک، تقریباً مکعب های کامل هستند، و به شکل گیری یک پایه برای حفظ تعادل تخم مرغ کمک می کنند.