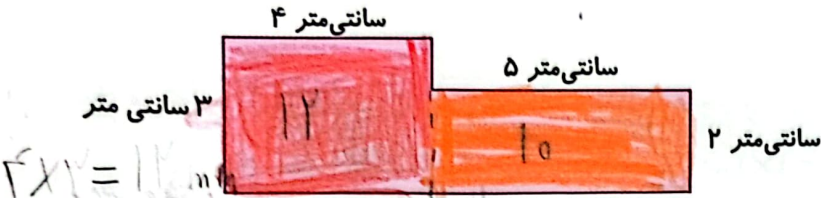


۴ اندازه ضلع یک مربع ۴ متر است. مساحت این مربع چند متر مربع است؟  
 مساحت مربع ۱۶ متر مربع است.  $4 \times 4 = 16$   
 مساحت مربع یک ضلع ۴ متر است.

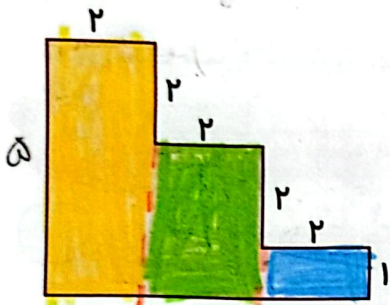
۵ مساحت شکل زیر را حساب کن.



مستطیل قرمز  $4 \times 3 = 12 \text{ cm}^2$

مستطیل نارنجی  $5 \times 2 = 10 \text{ cm}^2$

مساحت کل شکل  $10 + 12 = 22 \text{ cm}^2$   
 محیط و مساحت شکل زیر را به دست بیاور.

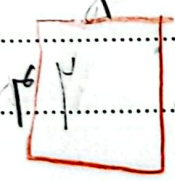


محیط	مساحت
$2 + 2 + 2 + 2 + 2 + 1 + 5 = 17$	مستطیل زرد $5 \times 2 = 10 \text{ cm}^2$
	مستطیل سبز $2 \times 2 = 4 \text{ cm}^2$
	مستطیل آبی $2 \times 1 = 2$
	مساحت کل شکل $10 + 4 + 2 = 16 \text{ cm}^2$

۷ مساحت یک مستطیل ۴۲ سانتی متر است. اگر طول آن ۷ سانتی متر باشد، محیط مستطیل را به دست بیاور.

$42 \div 7 = 6$      $7 \times 6 = 42$      $(2 \times 7) + (2 \times 6) = 26$

۸ محیط یک مربع ۱۶ سانتی متر است. آیا می توان گفت مساحت این مربع هم ۱۶ سانتی متر است؟ توضیح بده.



$S = 4 \times 4 = 16$      $4 \times 4 = 16$

### تمرین

۱ عبارت مربوط به محیط و مساحت هر شکل را به آن وصل کن. (در هر مورد یک عبارت اضافی است.)

محیط:  $(2 \times 2) + (2 \times 4)$ ,  $2 \times 4$ ,  $2 \times 2$

مساحت:  $2 \times 2$ ,  $2 \times 4$ ,  $4 \times 4$

۲ درستی  و نادرستی  هر عبارت را مشخص کن.

الف: مساحت مستطیل  ۲ می شود ۱۲.

ب: مساحت و محیط مربع  ۳ هر دو ۹ می شود.   
مساحت = ۹

۳ محیط و مساحت شکل زیر را به دست بیاور.

محیط:  $P = 5 + 9 + 2 + 1 + 4 = 21 \text{ cm}$

مساحت مستطیل طول  $\times$  عرض

مساحت مستطیل  $S_1 = 2 \times 4 = 8 \text{ cm}^2$

مساحت مستطیل  $S_2 = 2 \times 5 = 10 \text{ cm}^2$

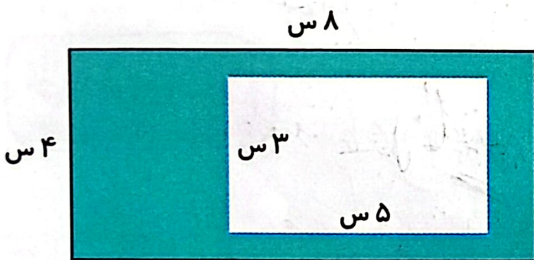
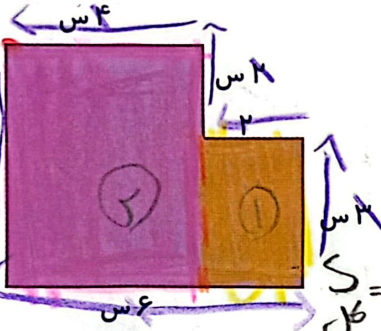
مساحت کل  $S = 8 + 10 = 18 \text{ cm}^2$

۴ مساحت قسمت رنگی را پیدا کن.

مستطیل سبز  $S = 1 \times 3 = 3 \text{ cm}^2$

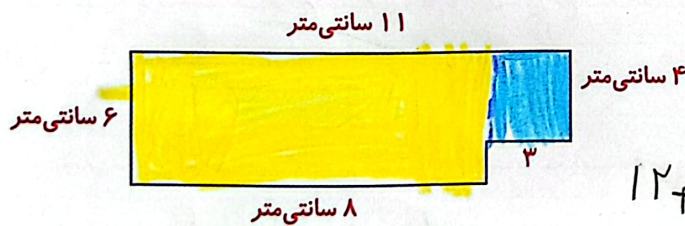
مستطیل سفید  $S = 5 \times 3 = 15 \text{ cm}^2$

مساحت کل  $S = 3 - 15 = 12 \text{ cm}^2$



۵ جمشید شکلاتی دارد که از مربع هایی به ضلع یک سانتی متر درست شده است. او چند تکه از گوشه شکلاتش را خورده

و شکلات به شکل زیر درآمده است. مساحت قسمت باقی مانده را به دست بیاور.



$S = 1 \times 4 = 4 \text{ cm}^2$

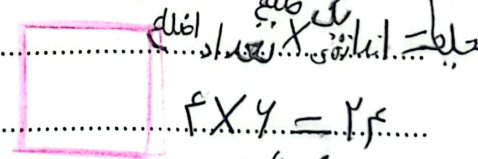
$S = 2 \times 3 = 6 \text{ cm}^2$

$S = 12 + 6 = 18 \text{ cm}^2$

۶ طول یک ضلع مستطیلی ۸ سانتی متر است و طول ضلع دیگرش نصف طول این ضلع است. یک مربع، محیطی مساوی

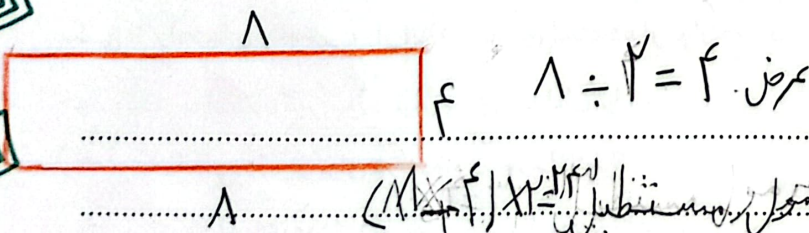
محیط این مستطیل دارد.

الف: طول هر ضلع مربع چقدر است؟



$4 \times 4 = 16$

ب: مساحت مستطیل چقدر است؟



$S = 8 \times 4 = 32 \text{ cm}^2$

