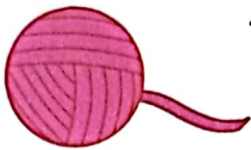


مرور فصل

فرهنگ نوشتن

از شما خواسته شده است که اندازه‌ی خط روبرو را به کمک یک تکه نخ پیدا کنید. روش کار خود را توضیح دهید.



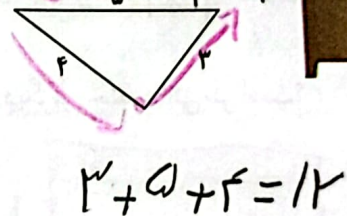
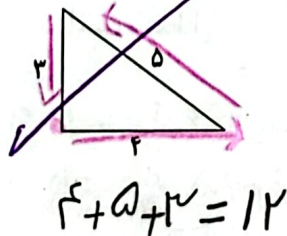
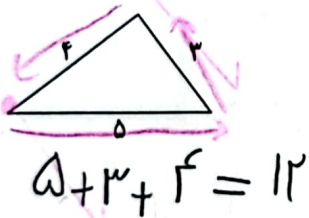
ابتدا با یک تکه نخ که روی خط فید و گذاشته ایم اندازه‌ی خط را با نخ به دست آوریم سپس طول نخ با خط کش اندازه‌ی بگیریم.



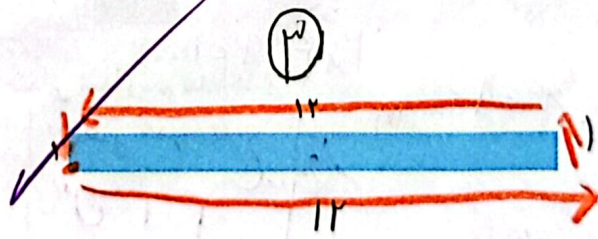
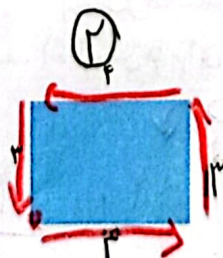
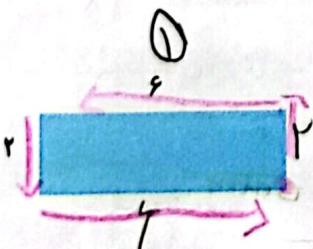
تمرین

۱- محیط مثلث‌ها را پیدا کنید. چه نتیجه‌ای می‌گیرید؟

محیط مثلث‌ها را با هم مقایسه کنید. به این که طول ضلع‌های مثلث‌ها هم‌اندازه است.



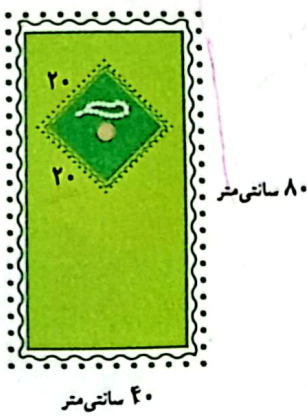
۲- مساحت و محیط مستطیل‌ها را به دست آورید. همان‌طور که می‌بینید، مساحت‌ها برابرند. محیط کدام شکل از همه کمتر است؟ مستطیل شماره (۱)



$2 + 6 + 2 + 6 = 16$ محیط
 $2 \times 6 = 12$ مساحت
 $3 + 4 + 3 + 4 = 14$ محیط
 $3 \times 4 = 12$ مساحت
 $12 + 1 + 12 + 1 = 26$ محیط
 $1 \times 12 = 12$ مساحت

مسئله

۲- مادر سمیه سجاده و جانماز جشن تکلیف او را به شکل زیر دوخته و دور آن‌ها را توردوزی کرده است. با توجه به



اندازه‌های داده شده، او چند سانتی متر تور به سجاده و جانماز دوخته است؟

مساحت سجاده $P = (100 \times 100) = 10000 \text{ cm}^2$

جانماز $\sqrt{P} = \sqrt{10000} = 100 \text{ cm}$

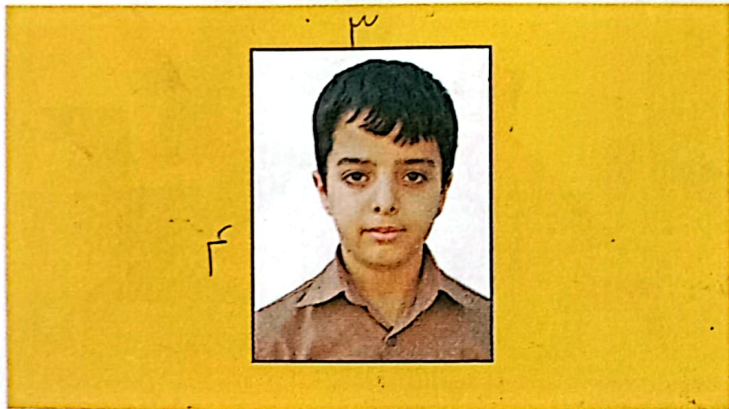
۴- پدر علی یک فرش 6×4 متر خریده است. مساحت این فرش چند متر مربع است؟

مساحت $S = 6 \times 4 = 24 \text{ m}^2$

۵- روی یک مقوای زرد به طول و عرض 9 و 4

سانتی متر یک عکس 3×4 چسبانده ایم.

چه سطحی از مقوای زرد دیده می‌شود؟



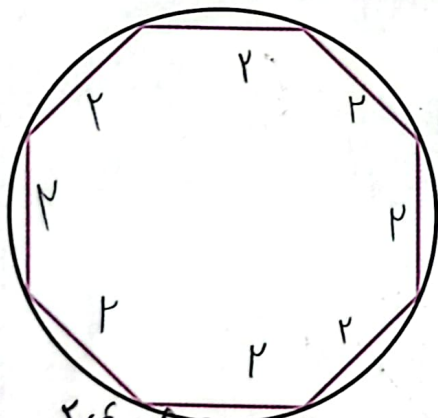
مساحت زرد $9 \times 4 = 36 \text{ cm}^2$

عکس $3 \times 4 = 12 \text{ cm}^2$

مساحت قسمت زرد دیده شده $36 - 12 = 24 \text{ cm}^2$

۶- به کمک هشت ضلعی رسم شده، محیط دایره را به طور تقریبی پیدا کنید $1 \times 2 = 2$

آیا اگر به جای 8 ضلعی از یک 16 ضلعی استفاده کنیم، پاسخ دقیق می‌شود؟ چرا؟



صورت آبله چون ضلع‌های ما به محیط دایره نزدیک تر

۷- مساحت شکل‌های زیر را به دست آورید. منتهی دایره

مساحت زرد $S = 2 \times 4 = 8 \text{ cm}^2$

مساحت سبز $S = 4 \times 4 = 16 \text{ cm}^2$

مساحت نارنجی $S = 2 \times 2 = 4 \text{ cm}^2$

مساحت کل $S = 8 + 16 + 4 = 28 \text{ cm}^2$

