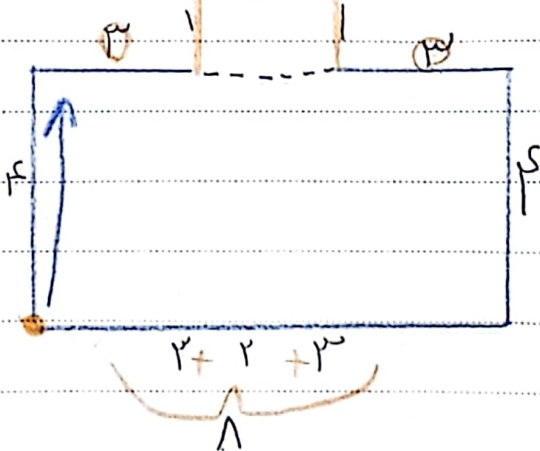


۱۷ محیط و مساحت شکل های زیر را دست آورید

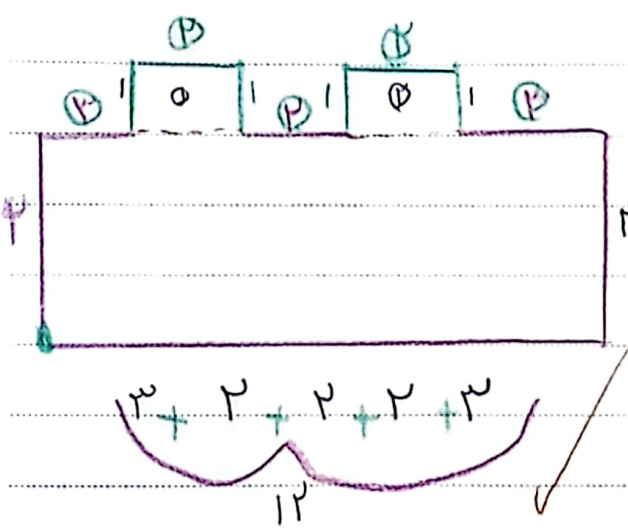


مساحت مستطیل آبی:  $1 \times 4 = 4$

مساحت مستطیل نارنجی:  $2 \times 1 = 2$

مساحت کل شکل ها:  $4 + 2 = 6$  cm

محیط:  $4 + 3 + 1 + 2 + 1 + 3 + 4 = 18$



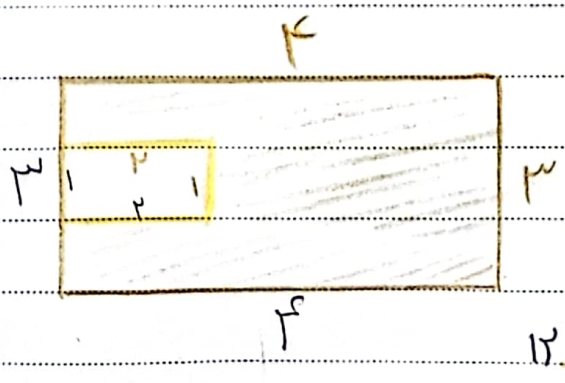
مساحت مستطیل بنفش:  $12 \times 4 = 48$  cm

مساحت مستطیل سبز:  $2 \times 2 = 4$

مساحت مستطیل سبز:  $2 \times 2 = 4$

مساحت کل شکل:  $48 + 2 + 2 = 52$  cm → محیط:  $3 + 2 + 2 + 2 + 3 + 4 + 3 + 2 + 2 + 2 + 3 = 28$

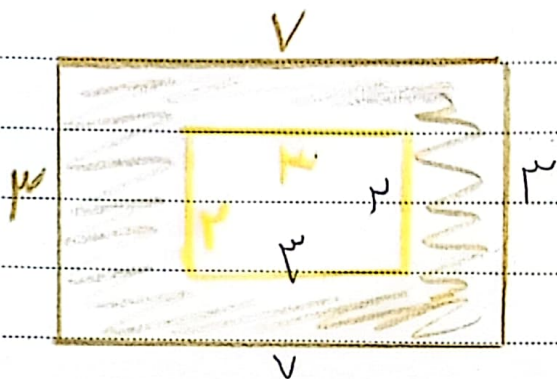
۱۸ مساحت قسمت رنگی را در دست بیاور



مساحت مستطیل آبی:  $4 \times 4 = 16$

مساحت مستطیل نارنجی:  $2 \times 2 = 4$

$16 - 4 = 12$  cm

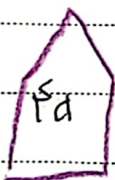


مساحت مستطیل طلایی  $7 \times 4 = 28$

مساحت مستطیل قرمز  $4 \times 2 = 8$

$21 \div 6 = 3.5 \text{ cm}$

محیط یک پنجره طلایی  $21$  سانتی متر است اندازه‌های یک ضلع آن چند سانتی



$9 \times 4 = 36$

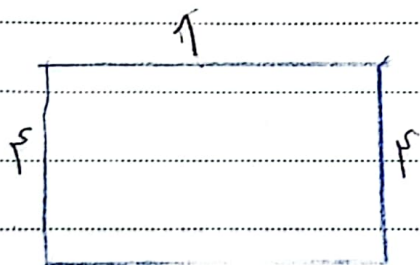
متر است

تعداد ضلع پنجره طلایی یک ضلع

طول یک مستطیل  $1$  سانتی متر است عرض آن نصف طول آن است محیط و

مساحت  $2 \times 1 = 2$

مساحت زایم دست بیاید؟



$1 \times 4 + 1 \times 4 = 8 \text{ cm}$

سن تمام از ۲ برابر سن فواصرش یک سال بیشتر است اگر خواص تمام ۶ ساله باشد

$9 + 2 = 11$

مجموع سن آن ها چند است؟

سن تمام  $11 + 1 = 12$

مجموع سن آن ها  $12 + 9 = 21$

سایر از کلمه درست است