

۱- در هر یک از شکل های زیر، به طور تقریبی چه کسری از لیوان پر شده است؟

تمرین



۱ = ۵
 ۱
 ۲
 ۳

۲- کسری را بگو هر دایره نشان می دهد بویسد و به همان اندازه، از مستطیل رنگ کنی.

نقطه: همان دایره
 لوله: مستطیل

		$\frac{1}{2}$			$\frac{3}{4}$
		$\frac{2}{3}$			$\frac{5}{6}$
		$\frac{3}{4}$			$\frac{7}{8}$

۳- طول مورچه ای را با خط کش اندازه گرفته ایم.

برای اینکه مورچه بهتر دیده شود، آن را زیر ذره بین گذاشته ایم. طول مورچه ۹ میلی متر است.

طول مورچه ۹ قسمت از ۱۰ قسمت مساوی است.

طول مورچه چه کسری از یک سانتی متر است؟

۱۰ mm

۲- هر شکل به طور تقریبی چه کسری را نشان می دهد؟

$\frac{1}{2}$		$\frac{1}{3}$	
---------------	--	---------------	--

۵- یک نوار کاغذی درست کنی. آن را با نا کردن به ۲، ۳، ۴ و ۵ قسمت مساوی تقسیم کنی. روش کار خود را توضیح دهی.

بسیار
 در لخواه در خانه
 به هر میزان که قصدت را خواسته شده یک خط کمر باز داریم.

--	--	--	--	--

مثال

کاربرد کسر در اندازه گیری

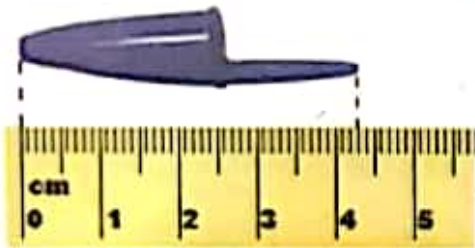
فعالیت



۱- طول این مداد را با خط کش اندازه گرفته ایم. جاهای خالی را پر کنید.



طول مداد از ۵ سانتی متر بیشتر و از ۶ سانتی متر کمتر است.
 طول مداد چند میلی متر بیشتر از ۵ سانتی متر است؟ $\frac{5}{10}$ میلی متر
 یعنی چه کسری از یک سانتی متر؟ $\frac{5}{10}$
 طول مداد ۵ سانتی متر و $\frac{5}{10}$ میلی متر است.
 یعنی طول مداد ۵ سانتی متر و $\frac{5}{10}$ سانتی متر است.



۲- اندازه‌ی در یک خودکار را با خط کش اندازه گرفته ایم. جاهای خالی را پر کنید.

اندازه‌ی در خودکار از ۴ سانتی متر بیشتر و از ۵ سانتی متر کمتر است.
 اندازه‌ی در خودکار چند میلی متر مانده است تا به ۵ سانتی متر برسد؟ $\frac{1}{10}$ سانتی متر
 یعنی چه کسری از یک سانتی متر است؟ $\frac{1}{10}$



۳- در شکل رویه رو، ۲ قرص نان و کسری از یک نان را می بینید.
 مقدار نان‌ها چه کسری بیشتر از ۲ قرص نان است؟ $\frac{1}{3}$
 چه کسری کم دارد تا ۳ نان کامل شود؟ $\frac{2}{3}$

انجام بده

هر کدام از دانش آموزان با استفاده از یک وسیله، دایره‌ای رسم می کنند.

آموزگار نیز در حیاط مدرسه با یک طناب و به کمک یکی از دانش آموزان.

دایره‌ی بزرگی روی زمین می کشد. دانش آموزی که یک سر طناب را گرفته اسمش باید چه کار کند تا دایره رسم شود؟

اسم طناب را به لب زمین رسم و طناب را تا حد امکان می کشیم و در آن حالت یک دور کامل دور زمین



(دوست من)
 می خیر چشم و رایبر
 را رسم می کنیم.

اَصف = نِعم = $\frac{1}{5}$
(دو سی دقیقه)

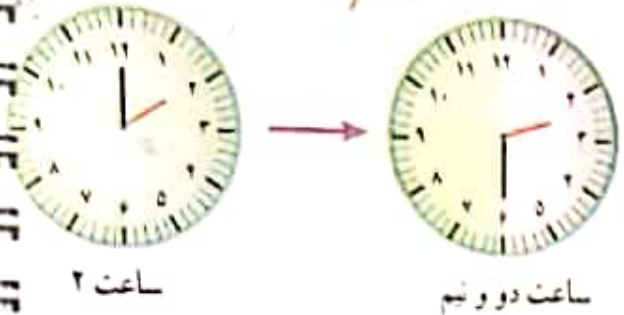
ثَلث = $\frac{1}{3}$
(۲۰ دقیقه)

رَبْع = $\frac{1}{4}$
(۱۵ دقیقه)

خَمْس = $\frac{1}{5}$
(کار در کلاس
۱۲ تا ۱۵ دقیقه)



۱- با توجه به شکل ها، مخفی‌های بزرگ از ساعت ۲ تا ساعت دو و نیم چه کسری را طی کرده است؟
چه کسری از یک ساعت به ساعت ۳ مانده است؟



نیم ساعت همان $\frac{1}{2}$ ساعت است.

۲- با توجه به نمونه‌ی بالا ساعت‌های زیر چه زمانی را نشان می‌دهند؟



ساعت ۳ و ربع مانده به ۵ است.

ساعت ۳ و ربع مانده به ۷ است.

ساعت ۴ و ربع است.

۳- نقطه‌های مشخص شده روی محور را مانند نمونه‌ی زیر بیان کنید.
نقطه‌ی مشخص شده عدد ۱ و نیم را نشان می‌دهد.
نقطه‌ی مشخص شده عدد ۲ و نیم را نشان می‌دهد.
نقطه‌ی مشخص شده عدد ۳ را نشان می‌دهد.



۳۰ دقیقه = $\frac{1}{2}$ ساعت = نیم ساعت

انجام بده

وسيله‌ی مناسب برای کشیدن دایره **برگار** است.
وقتی با برگار دایره می‌کشید، جای سوزن برگار **برنگ** دایره است.
برگار به اندازه‌ی **شعاع** دایره باز می‌شود.
به کمک برگار یک دایره بکشید و با خط‌کش آن را نصف کنید.
آن را رنگ کنید.

۱- سوزن دایره برگار تقریباً هم اندازه با **شعاع** باشد.
۲- وسیع **منظم** را مثل **دایره** در دهانه **برگار** را به اندازه **شعاع** باز می‌کنیم.

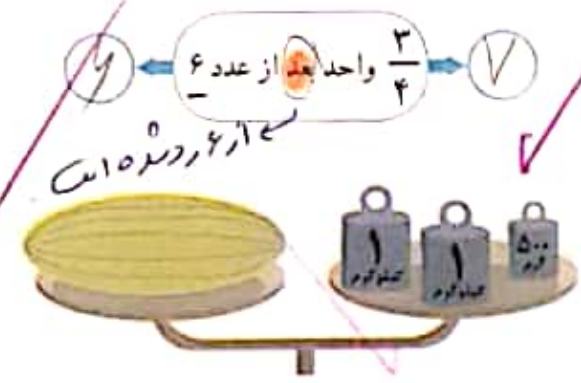
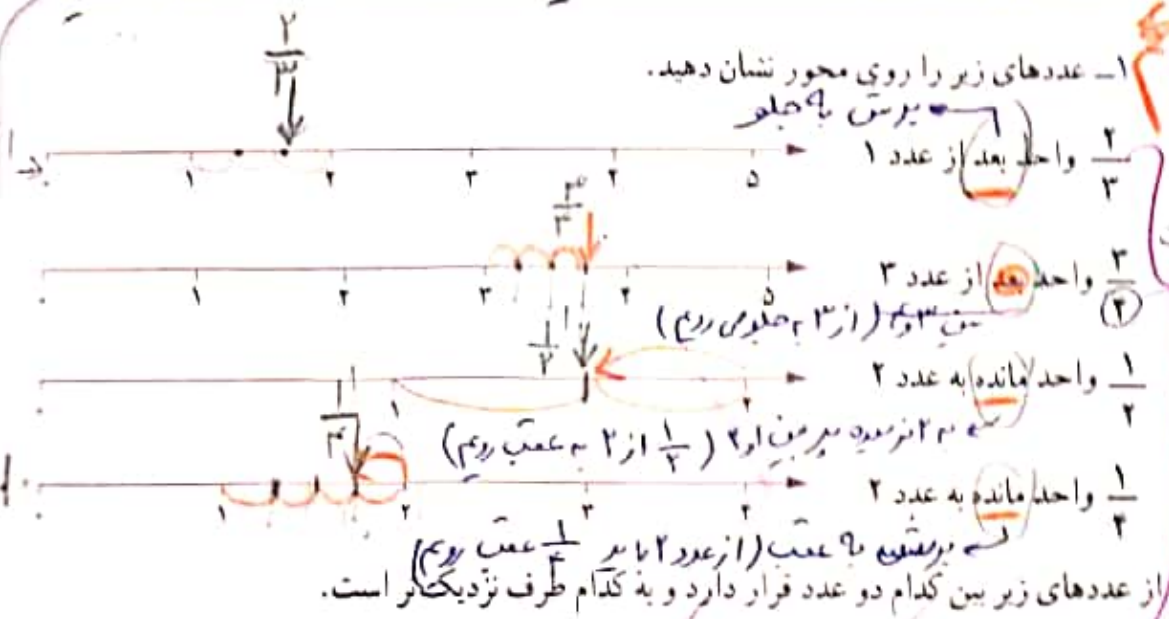
۳- سوزن برادری **سوزن** دایره **برگار** من **دایره** را **باز** می‌کنیم.
۴- برگار را در جهت **ساعت** بچرخانید.

۱۵ دقیقه = $\frac{1}{4}$ ساعت = ربع ساعت

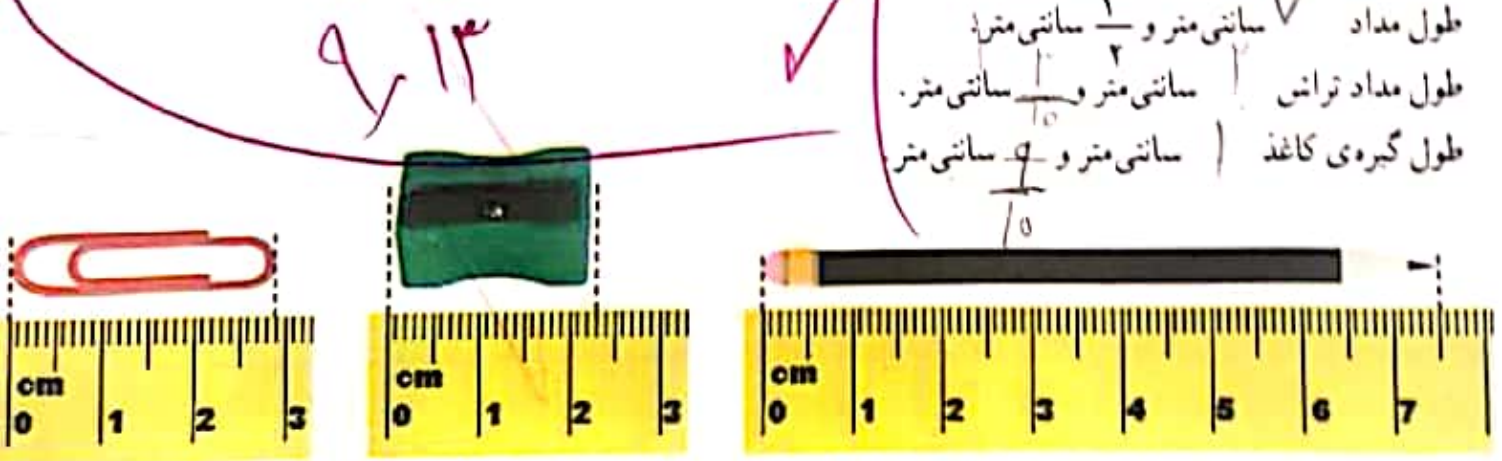
۵- **شعاع** دایره را با خط‌کش اندازه‌گیری کنیم تا مطمئن شویم که دایره را به اندازه **شعاع** در فواصل **شعاع** کرده ایم.

۱ واحد بعد از عدد ۱ : اولش یکبار بعد از کردن عدد در محور است . بعد با هر نوبت که بین ۱ و ۲ باشد ۳ قسمت است
 ۱ است نیز (۱ است) . بین ۲ و ۳ است ۳ قسمت است و هر یک از این قسمت‌ها نیز ۳ قسمت است

تمرین



- ۳- با توجه به شکل، جرم خریزه چقدر است؟
 جرم خریزه ۱ کیلوگرم و ۱ کیلوگرم.
- ۲- اندازه‌ها را با توجه به خط‌کش بنویسید.
 طول مداد ۱ سانتی‌متر و ۱/۲ سانتی‌متر
 طول مداد تراش ۱ سانتی‌متر و ۱/۱۰ سانتی‌متر
 طول گیره‌ی کاغذ ۱ سانتی‌متر و ۹/۱۰ سانتی‌متر



کامل کن



کدام یک از دایره‌ها به ۲ قسمت مساوی تقسیم شده است؟ در ابره بالای
 برای نصف کردن دایره، خط رسم شده باید از کدام نقطه عبور کند؟ مرکز دایره
 در شکل بالا قطر دایره رسم شده است.
 بین قطر و شعاع دایره چه رابطه‌ای وجود دارد؟ قطر دو برابر شعاع است
 قطر: جوی و خطی است که از مرکز دایره عبور کند و دو سر آن
 روی محیط دایره قرار گیرد