







عالوی



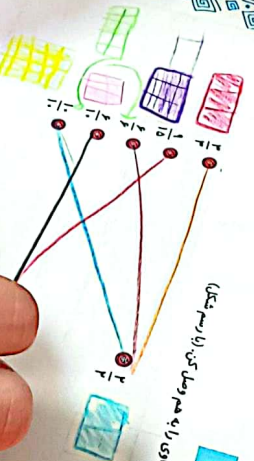
۵ یک شکل با ۵ زاویه تیز.  
۶ یک زاویه  
تفصیح



هریک از شکل‌های زیر یک کسره را نشان می‌دهد.  
کدام دو شکل دو کسره مساوی را نشان می‌دهند؟

تمرین

۱ کسره‌های مساوی را به هم وصل کن. از رسم شکل.







عربی

۵. یک شکل با زاویه یکس.



۶. حرکت از شکل های زیر یک کسر را نشان می دهد.



کدام دو شکل دو کسر مساوی را نشان می دهند؟

تمرین

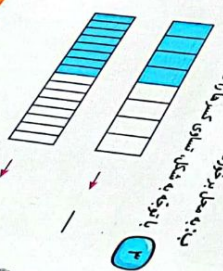
۱. کسرهایی مساوی را به هم وصل کن. (از رسم شکل)

$\frac{1}{2}$

$\frac{2}{4}$

۲. در این اشیاء را مشخص کن.

- ۱. در این اشیاء را مشخص کن
- ۲. در این اشیاء را مشخص کن
- ۳. در این اشیاء را مشخص کن
- ۴. در این اشیاء را مشخص کن



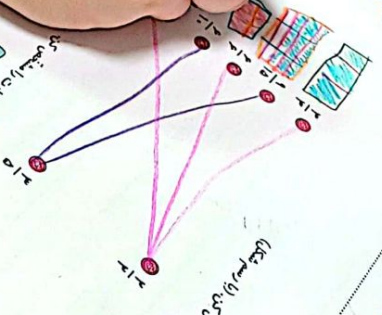




این نمودار را با توجه به داده‌های زیر رسم کن

1. 2. 3. 4.

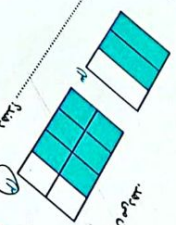
داده‌ها: 1، 2، 3، 4



این نمودار را با توجه به داده‌های زیر رسم کن

1. 2. 3. 4.

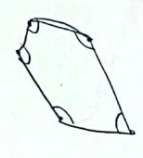
داده‌ها: 1، 2، 3، 4



این نمودار را با توجه به داده‌های زیر رسم کن

1. 2. 3.

داده‌ها: 1، 2، 3



کتابخانه

کتابخانه را با توجه به داده‌های زیر رسم کن

















۵۵۵

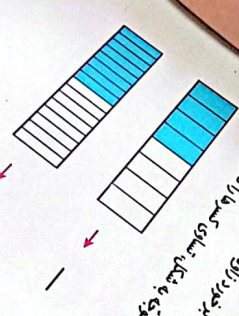
Handwritten text and diagrams in Persian on a spiral notebook page. The text includes:

- تعدادی از اشکال هندسی را با هم مقایسه کنید.
- تعدادی از اشکال هندسی را با هم مقایسه کنید.
- تعدادی از اشکال هندسی را با هم مقایسه کنید.

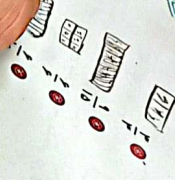
The page features several diagrams:

- A bar chart with three bars of different heights.
- A grid with colored squares.
- A diagram showing a shape divided into smaller parts.
- A diagram showing a shape with a dashed line indicating a fold or cut.

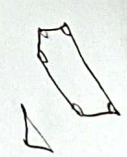
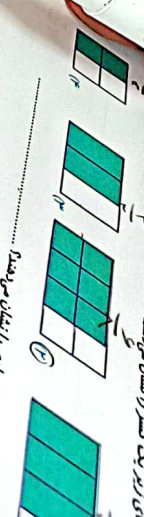




این دو شکل در کسر مساوی هستند  
در هر شکل یک کسر را نشان می‌دهند



کسرهای مساوی را به هم وصل کن



تعدادین



