

۱- تعداد گوسفندان چند روستا به صورت تقریبی در جدول زیر مشخص شده است.

نام روستا	علی آباد	حسن آباد	وکیل آباد	محمود آباد
تعداد گوسفندان	۲۰۰۰	۴۰۰۰	۸۰۰۰	۶۰۰۰



اگر بخواهید این اطلاعات را در نمودار نشان دهید، برای مقایسه‌ی تعداد گوسفندان چه نوع نموداری را انتخاب می‌کنید؟ پس از انتخاب نمودار، آن را رسم کنید.
کار خود را با دوستانتان مقایسه کنید.



۲- خانم حسنی از ۳۰ دانش‌آموز پرسید که کدام نوع بستنی را بیشتر دوست دارند. بعد هم جدول زیر را کشید و پاسخ‌های آن‌ها را در آن ثبت کرد.

تعداد	بستنی
///	موزی
/// //	شکلاتی
/// //	توت فرنگی
/// //	زعفرانی

اگر خانم حسنی بخواهد نوعی از بستنی که بیشترین رأی را آورده سفارش دهد، کدام نوع نمودار مناسب‌تر است؟

تعداد گوسفندان چند روستا به صورت تقریبی در جدول زیر مشخص شده است.

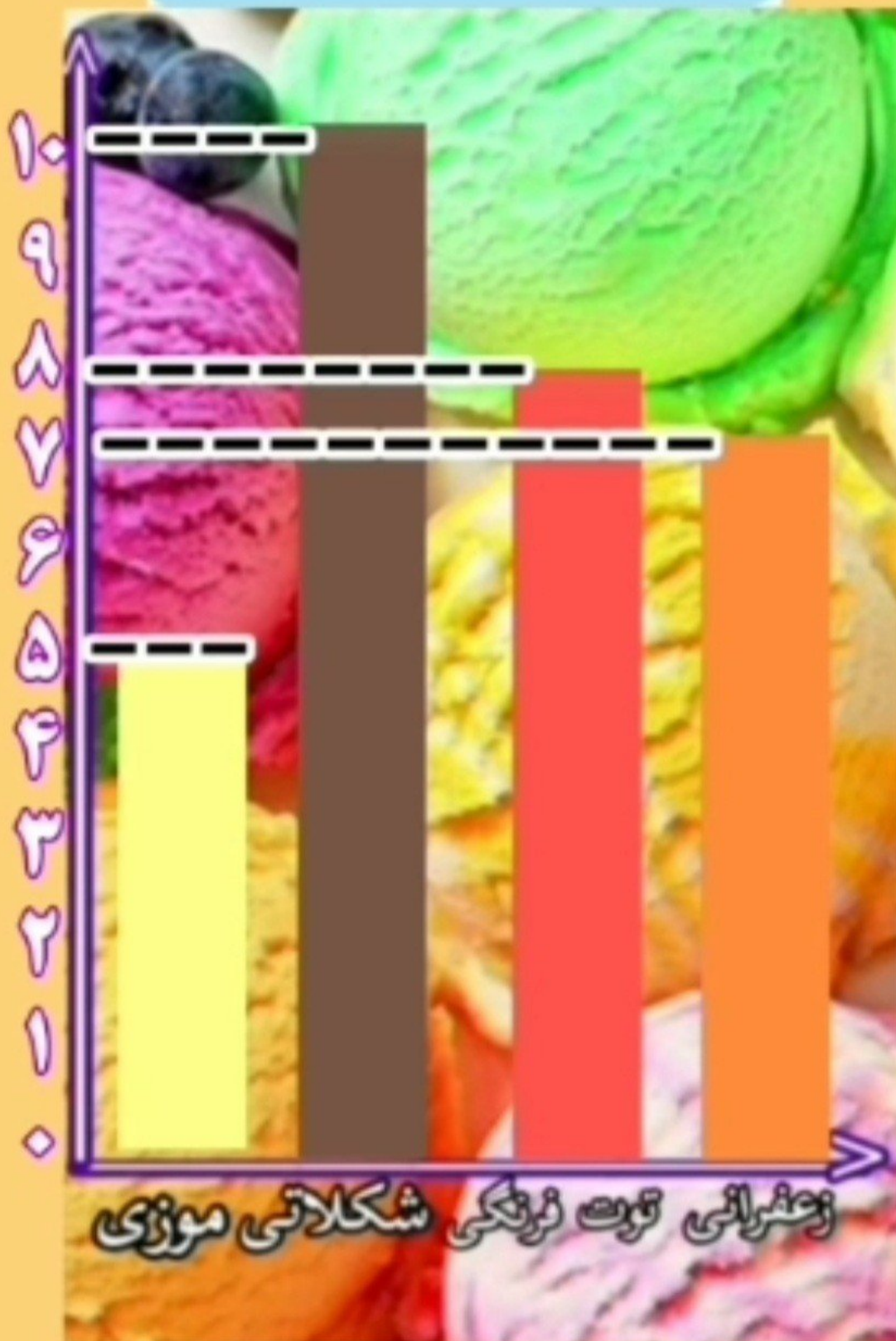
نام روستا	علی آباد	حسن آباد	وکیل آباد	محمودآباد
تعداد گوسفندان	۲۰۰۰	۴۰۰۰	۸۰۰۰	۶۰۰۰





تعداد	بستنی
////	موزی
//// //	شکلاتی
//// ///	نوت فرنگی
//// //	زعفرانی

تعداد	بستنی
///	موزی
/// //	شکلاتی
/// ///	نون فرنگی
/// //	زعفرانی



زعفرانی نون فرنگی شکلاتی موزی

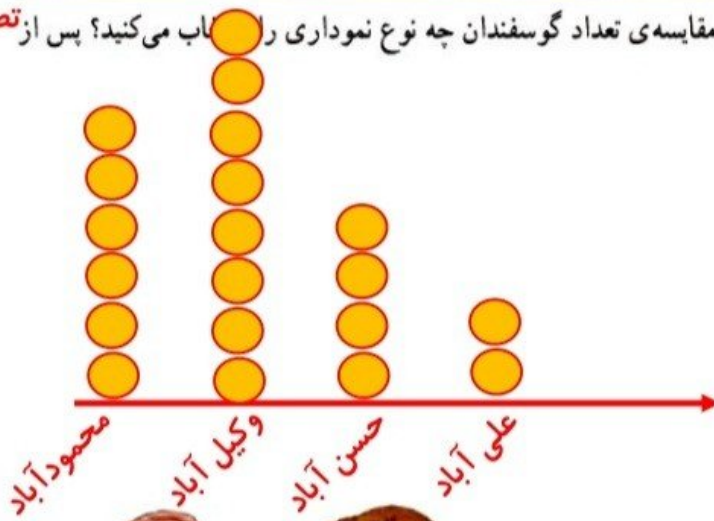


۱- تعداد گوسفندان چند روستا به صورت تقریبی در جدول زیر مشخص شده است.

نام روستا	علی آباد	حسن آباد	وکیل آباد	محمود آباد
تعداد گوسفندان	۲۰۰۰	۴۰۰۰	۸۰۰۰	۶۰۰۰



اگر بخواهید این اطلاعات را در نمودار نشان دهید، برای مقایسه‌ی تعداد گوسفندان چه نوع نموداری را انتخاب می‌کنید؟ پس از **تصویری** انتخاب نمودار، آن را رسم کنید.
کار خود را با دوستانتان مقایسه کنید.

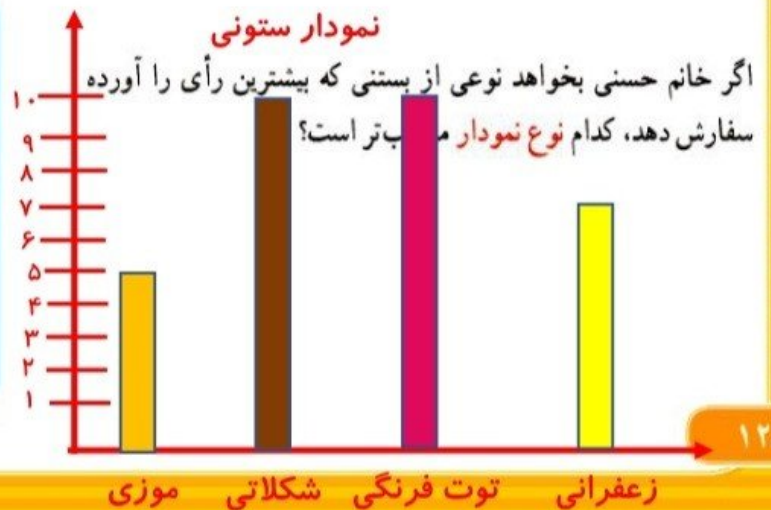


هر ۱۰۰۰ تا با یک دایره



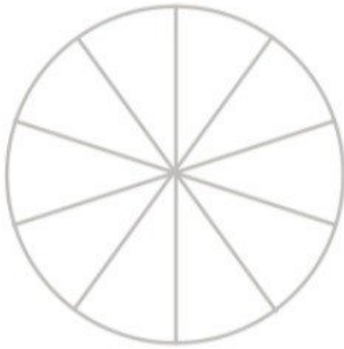
۲- خانم حسنی از ۳۰ دانش‌آموز پرسید که کدام نوع بستنی را بیشتر دوست دارند. بعد هم جدول زیر را کشید و پاسخ‌های آن‌ها را در آن ثبت کرد.

تعداد	بستنی
###	موزی
### ###	شکلاتی
### ///	توت فرنگی
### //	زعفرانی

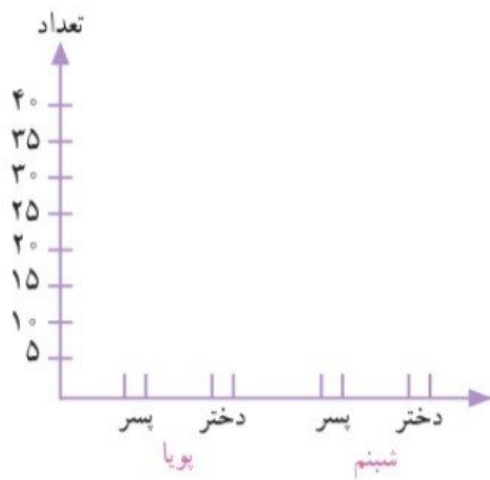




تعداد دختران و پسران دو مهد کودک پویا و شبنم در جدول زیر آمده است. می‌خواهیم این اطلاعات را در دو نمودار دایره‌ای و ستونی نشان دهیم. نمودارهای زیر را کامل کنید.



شبنم		پویا	
پسر	دختر	پسر	دختر
۱۰	۲۰	۴۰	۳۰

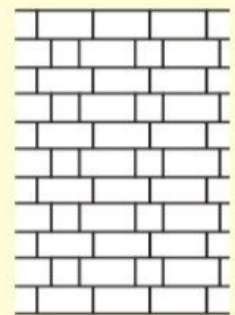
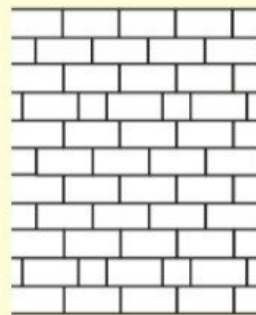
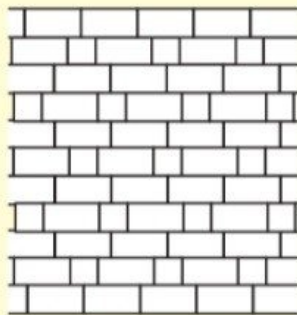
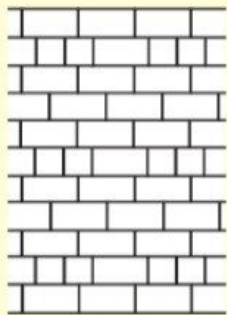


در مجموع، تعداد دخترها بیشتر است یا پسرها؟
برای پاسخ به سؤال بالا کدام نمودار مناسب‌تر است؟
چرا؟



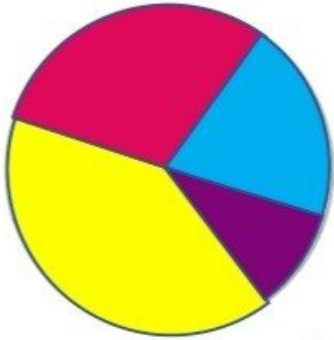
خلاق باش

آجرچینی‌های زیر را به صورت متقارن رنگ آمیزی کنید.





تعداد دختران و پسران دو مهد کودک پویا و شبیم در جدول زیر آمده است. می‌خواهیم این اطلاعات را در دو نمودار دایره‌ای و ستونی نشان دهیم. نمودارهای زیر را کامل کنید.



شبیم		پویا	
پسر	دختر	پسر	دختر
۱۰	۲۰	۴۰	۳۰

$۲۰ + ۳۰ = ۵۰$ تعداد دخترها

$۱۰ + ۴۰ = ۵۰$ تعداد پسرها



در مجموع، تعداد دخترها بیشتر است یا پسرها؟ در مجموع با هم برابرند

برای پاسخ به سؤال بالا کدام نمودار مناسب‌تر است؟

چرا؟ ستونی. زیرا می‌خواهیم اطلاعاتی را

با هم مقایسه کنیم.

خلاق باش



آجرچینی‌های زیر را به صورت متقارن رنگ آمیزی کنید.

