

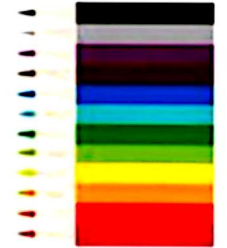


۱- دو جعبه داریم که در هر کدام چهار بسته‌ی شش تایی مداد رنگی هست. در این جعبه‌ها چند مداد رنگی وجود دارد؟



$$۲ \times ۴ \times ۶ = (۲ \times ۴) \times ۶ = ۸ \times ۶ = ۴۸ \quad \text{مدادرنگی وجود دارد}$$

۲- در یک کارتن ۹ بسته‌ی ۱۲ تایی مداد رنگی هست. این کارتن چند مداد رنگی دارد؟



$$۱۲ \times ۹ = (۱۰ + ۲) \times ۹ = ۹۰ + ۱۸ = ۱۰۸ \quad \text{مدادرنگی وجود دارد}$$

۳- طول یک مستطیل ۱۸ سانتی متر و عرض آن ۹ سانتی متر است. مساحت این مستطیل چند سانتی متر مربع است؟

$$۱۸ \times ۹ = (۱۰ + ۸) \times ۹ = ۹۰ + ۷۲ = ۱۶۲ \quad \text{سانتی متر مربع}$$

۴- تعداد دانش‌آموزانی را که در چرخ و فلک نشسته‌اند، پیدا کنید.



$$۸ \times ۳ = ۲۴ \quad \text{نفر}$$

۵- هر دوجین مداد ۱۲ مداد است. ۴ دوجین مداد چند مداد است؟

$$(۱۰ + ۲) \times ۴ = ۴۰ + ۸ = ۴۸ \quad \text{مداد}$$

۶- زمینی مربع شکل داریم که هر ضلع آن ۴۲ متر است. محیط آن چند متر است؟

$$۴۲ \times ۴ = (۴۰ + ۲) \times ۴ = ۱۶۰ + ۸ = ۱۶۸ \quad \text{سانتی متر}$$

۷- در دبستان اندیشه تعداد دانش‌آموزان کلاس ششم ۲۷ نفر است، تعداد دانش‌آموزان کلاس اول ۳ برابر آن‌هاست.

چند دانش‌آموز در کلاس اول این دبستان درس می‌خوانند؟



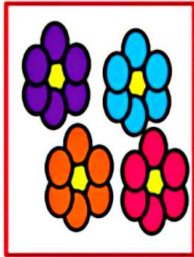
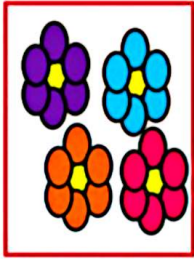
$$۲۷ \times ۳ = (۲۰ + ۷) \times ۳ = ۶۰ + ۲۱ = ۸۱ \quad \text{نفر}$$

تقسیم با باقی مانده

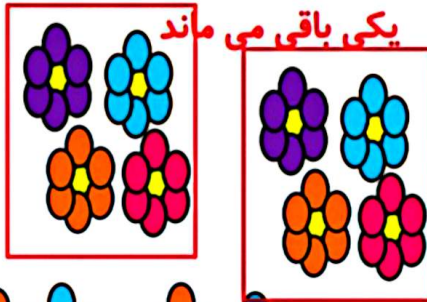
فعالیت



۱- ۱۷ شاخه گل داریم. می خواهیم با هر ۴ شاخه ی آن ها یک دسته گل درست کنیم.

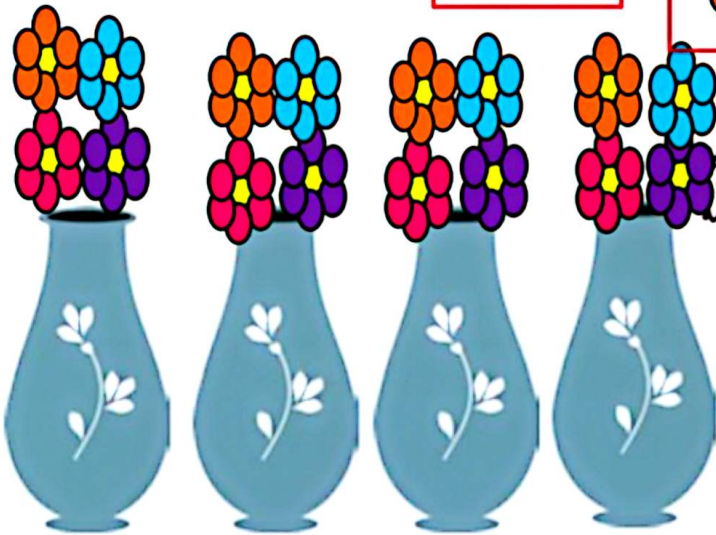


چند دسته گل درست می شود؟ **۴ دسته گل درست می شود**



چند شاخه گل باقی می ماند؟ **یکی باقی می ماند**

با رسم شکل توضیح دهید.



۲- ۱۷ شاخه گل داریم. می خواهیم آن ها را به طور مساوی در ۴ گلدان

تقسیم کنیم. شما گل ها را یکی یکی در گلدان ها بکشید. این کار را ادامه

دهید تا همه ی گل ها به تعداد مساوی در گلدان ها قرار گیرند.

در هر گلدان چند گل قرار می گیرد؟ **۴ گل**

چند گل باقی می ماند؟ **۱ گل**

برای حل کردن مسئله ی بالا می توانیم از نماد $\overline{)17-4}$ استفاده کنیم و پاسخ را به صورت زیر بنویسیم:

$$\begin{array}{r} 17 \overline{)4} \\ - 16 \\ \hline 1 \end{array}$$

خارج قسمت ← ۴
باقی مانده ← ۱



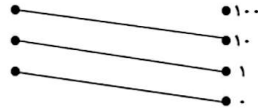
$$۴ \times ۱۰ = ۴۰ \text{ در یک روز } ۵$$

$$۴۰ \times ۷ = ۲۸۰ \text{ در یک همه } ۵$$

$$۶۰ \times ۱۰۰ = ۶۰۰۰ \text{ دقیقه } ۶$$

تمرین درس دوم فصل ۸ صفحه ۱۸۳:

۱.



۲. الف) نادرست: خود عدد می شود.

ب) نادرست: صفر می شود.

۳.

$$\text{الف) } ۸۰ + ۱۶ = ۹۶$$

$$\text{ب) } ۱۵۰ + ۵ = ۱۵۵$$

$$\text{پ) } ۱۸۰ + ۳۰ = ۲۱۰$$

$$\text{ت) } ۳۰۰ + ۳۰ = ۳۳۰$$

۴.

الف) ۳	ب) ۳۰
ب) ۱۰	ت) ۱۰۰
ث) ۸	ج) ۱۰۰۰
ج) ۴	ح) ۲۰۰

۵.

$$\text{الف) } ۱۴ + ۶ \square ۱۴۰ + ۶$$

$$\text{ب) } ۴۰۰۰ \square ۴۰۰۰$$

$$\text{پ) } ۸۰ \square ۲۶۰$$

$$\text{ت) } ۲۱۰۰ \square ۷۰۰۰$$

۶.

$$\square ۳۸۰ + ۲۰ = ۴۰۰$$

$$(۱۰ \times \square ۹) + ۷ = ۹۷.۷$$

۸.

$$\begin{aligned} & ۲۰۰ \\ & (۵۰ \times \square ۴) - ۳۰ = ۱۷۰ \end{aligned}$$

$$۱۷۰ + ۳۰ = ۲۰۰$$

۹.

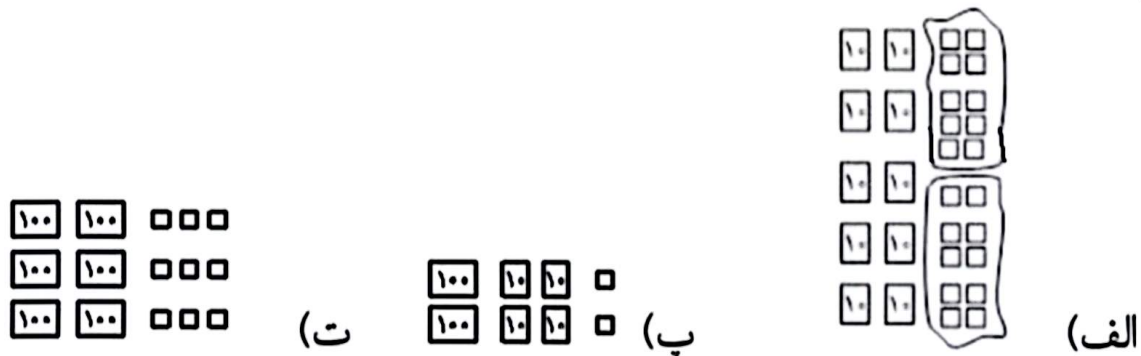
$$(۱۰ \times ۲۰) + (۹۰ \times ۱۰۰) = ۲۰۰ + ۹۰۰۰ = ۹۲۰۰$$

$$۲ \times ۳ \times ۱۰ = ۶۰ \text{ } ۱۰$$

۱۱. گزینه «۲» پاسخ درست می باشد. $۳۶۵ \times ۱۰ = ۳۶۵۰$

فعالیت کلاسی درس سوم فصل ۸ صفحه ۱۸۵:

۱.



$$۵ \times ۲۰ = ۱۰۰ \quad ۲$$

$$(۲ \times ۲۴) + ۱۷ = ۴۸ + ۱۷ = ۶۵ \quad ۳$$

۴.

یک خود کار $۵۴ \div ۶ = ۹$

$$۹ \times ۱۰ = ۹۰$$

۵.

(الف) $۳۰ \times ۲۰ = ۶۰۰$

(ب) $۵۰ \times ۶۰ = ۳۰۰$

(پ) $۷۰ \times ۳۰ = ۲۱۰۰$

(ت) $۴۰ \times ۹۰ = ۳۶۰۰$

۶.

روز $۹۰ + ۹۰ = ۱۸۰$ پاییز $= ۳ \times ۳۰ = ۹۰$ تابستان $۳ \times ۳۱ = ۹۳$

۷. تقریباً ۱۶۰ بشقاب روی این میز است.

$$۴ \times ۴۲ \xrightarrow{\text{تقریبی}} ۴ \times ۴۰ = ۱۶۰$$