

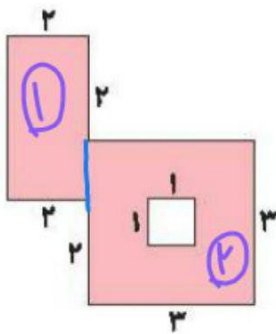
عدد ۱۲، بدون باقی مانده است پس بر ۴ بخش پذیر.  
 عدد ۲۷ تقسیم بر چهار، با باقی مانده ۳، خارج قسمت ۶،  
 و عدد ۱۵ با باقی مانده ۳، خارج قسمت ۳.  
 عدد ۳۰ تقسیم بر ۴، با باقی مانده ۲ است.  
 عدد ۱۸ هم تقسیم بر ۴، با باقی مانده ۲ است.  
 پس جواب نهایی ما فقط عدد ۱۵ و ۲۷ است



۴. تعدادی بادام داشتیم. آنها را دستهبندی کردیم. هیچ بادامی باقی نماند. اما وقتی آنها را چهارتاچهارتا دستهبندی کردیم، سه تا باقی ماند. کدام عددها می توانند تعداد بادامهای ما باشند؟

- ۱۲   
  ۲۷   
  ۳۰   
  ۱۵   
  ۱۸

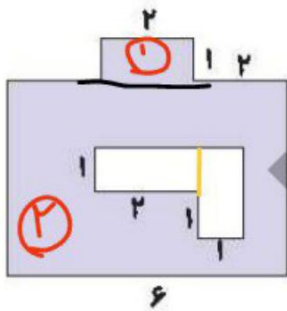
۵. مساحت بخش رنگی شکل های زیر را پیدا کن. (واحد ها سانتی متر است)



شکل ۱:  $3 \times 2 = 6$

شکل ۲:  $1 \times 1 = 1$      $3 \times 3 = 9$      $(9 - 1 = 8)$

مساحت کل شکل:  $6 + 8 = 14$  سانتی متر مربع



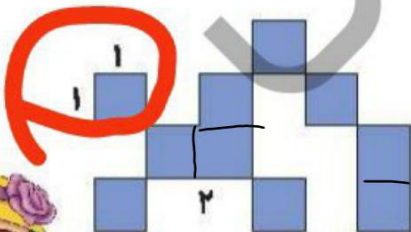
شکل ۱:  $2 \times 1 = 2$

شکل ۲:

$(1 \times 2) + (1 \times 2) = 4$

$(4 \times 6) = 24$      $24 - 4 = 20$

مساحت کل:  $20 + 2 = 22$  سانتی متر مربع



~~$1 \times (1 \times 1) = 1$~~

مساحت مستطیل



زمان	شماره پرسش	موضوع اصلی	موضوع‌های دیگر	نشانی پرسش	سطح پرسش
نیم‌سال دوم	۱	مفهوم احتمال			متوسط
	۲	شناخت عددهای دورقمی	راهبرد حذف حالت نامطلوب	کانگورو ۲۰۱۲	متوسط
هفته‌ی ۱۰	۳	حل مسئله‌ی محیط			ساده
	۴	درک ضرب به‌عنوان تقسیم متناظر	ساخت مسئله		ساده

۱. کیسه‌ای داریم که در آن ۳ مهره‌ی سفید و ۵ مهره‌ی قرمز است. به کیسه ۳ مهره سفید و ۴ مهره‌ی سبز اضافه می‌کنیم. اکنون به پرسش‌های زیر پاسخ بده.

الف) پیش از اضافه کردن مهره‌های جدید چه کسری از مهره‌ها قرمز بود؟

$$\frac{5}{8}$$

ب) اکنون چه کسری از مهره‌ها قرمز است؟

سفید :  $3+3=6$     قرمز : ۵    سبز : ۴

$$\frac{5}{15}$$

پ) کسرهایی را که مهره‌های سفید را پیش و پس از اضافه کردن مهره‌های جدید نشان می‌دهند، با هم مقایسه کن.

کسرهای مساوی

$$\frac{4}{15} = \frac{2}{5}$$

مقایسه کن:

۲. ایمان می‌خواهد عددهای دورقمی‌ای پیدا کند که اولین رقم‌شان یکی از دو برابر رقم دوم‌شان بیشتر باشد. او کلاً چند عدد دورقمی با این مشخصات می‌تواند پیدا کند؟

۳ (۳)

۲ (۲)

۱ (۱)

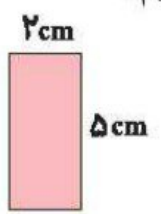
۶ (۵)

۵ (۴)

به عنوان تکلیف

( 94 - 10 - 73 - 52 - 31 )





۳. یک نکه سیم داشتیم که با آن یک مستطیل به طول ۱۰ سانتی متر و عرض ۸ سانتی متر ساختیم.

**الف)** با این سیم چند تا مستطیل به ابعاد زیر می توانیم بسازیم؟  
 $۳۶ - ۲۸ = ۸$   
 دو تا مستطیل کوچک و  $(۱۰ + ۸) \times ۲ = ۳۶$  محیط مستطیل بزرگ  
 هشت سانتی متر هم اضافه میماند.  
**ب)** آیا می توانیم با این نکه سیم یک مربع به ضلع ۹ سانتی متر بسازیم؟

بله  $۳۶ \div ۹ = ۴$

۴. برای ضرب زیر دو تنظیم بنویس. سپس برای هر کدام یک مسئله بساز.

تکلیف - استازی

$$۶ \times ۹ = ۵۴$$

مثلاً: مادر زهرا برای دوختن هر مانتو، ۹ دکمه لازم دارد، او برای ۶ مانتو چند دکمه نیاز دارد؟

$$۵۴ \div ۹ = ۶$$

برای پخت ۹ کیک، ۵۴ تخم مرغ لازم است. برای هر کیک چند تخم مرغ نیاز داریم؟

$$۵۴ \div ۶ = ۹$$

برای یک تیم فوتبال ۶ پیراهن، به قیمت ۵۴ تومان خریداری شده است، حساب کنید برای چند نفر میتوان پیراهن تهیه کرد؟



۵- زمینی به شکل مربع داریم که هر ضلع آن ۱۰۵۰ متر است. می‌خواهیم دور این زمین را دو ردیف سیم خاردار بکشیم. به چند متر سیم خاردار نیاز داریم؟

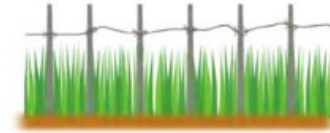
۴ × اندازه ی یک ضلع : محیط مربع

$$4 \times 1050 = (1000 + 50) \times 4 = 4000 + 200 = 4200$$

اندازه ی یک دور سیم خاردار

$$2 \times 4200 = 8000 + 400 = 8400$$

اندازه ی دو دور سیم خاردار



۶- یک نقاش در اولین روز کارش ۸ متر مربع از ساختمانی را رنگ کرد. صاحب ساختمان از او خواست که هر روز ۲ برابر روز قبل رنگ کند.

روز دوم چند متر مربع را باید رنگ کند؟  $8 \times 2 = 16$

روز سوم چقدر؟  $2 \times 16 = 2 \times (10 + 6) = 20 + 12 = 32$

روز چهارم چقدر؟  $2 \times 32 = 2 \times (30 + 2) = 60 + 4 = 64$

روز پنجم چقدر؟

$$2 \times 64 = 2 \times (60 + 4) = 120 + 8 = 128$$

