

موضوع: ریاضی

تاریخ

نام و نام خانوادگی

هدف: حل مسئله - مهم، هوش منطقی

. محیط يك مربع ۲۴ سانتی متر است. با به دست آوردن اندازه ضلع مربع، مساحت این مربع را به دست آورید.

. محیط مربعی به ضلع ۶ سانتی متر، با محیط مثلثی برابر است. طول هر ضلع مثلث چند سانتی متر است؟ (همه ضلع های مثلث باهم برابر است)

. حمام ۵ ساله است. پدرش از ۷ برابر سن او ۴ سال کوچک تر است. مادرش از ۵ برابر سن او ۲ سال بزرگ تر است. این سه نفر، روی هم چند سال سن دارند؟

. مساحت مستطیلی ۶۴ سانتی متر مربع است. اگر عرض این مستطیل ۷ سانتی متر باشد، محیط آن چند سانتی متر است؟



نام و نام خانوادگی

تاریخ

موضوع: ریاضی

هدف: حل مسئله - مهم، هوش منطقی

در انبار يك كارخانه ۶ ردیف ۲۰ تایی یخچال چیده شده است. و ۱۲ عدد یخچال هم کنار آنها قرار گرفته است. در این انبار چند یخچال وجود دارد؟

من چه عددی هستم؟ عددی چهار رقمی هستم که یکانم ۷، صدگانم ۵ تا کمتر از یکانم، هزارگانم بزرگ ترین رقم فرد، و دهگانم کوچکترین رقم زوج است.

پدر علی به مغازه میوه فروشی رفت. او ۲ کیلوگرم هویج، يك و نیم کیلوگرم سیب و ۴ کیلوگرم خیار خرید. کل خرید او چند گرم شده است؟

دونده ای از ۴ کیلومتر مسیری که هر روز می دود، ۷۰۰ متر بیشتر دویده است. این دونده چند متر دویده است؟



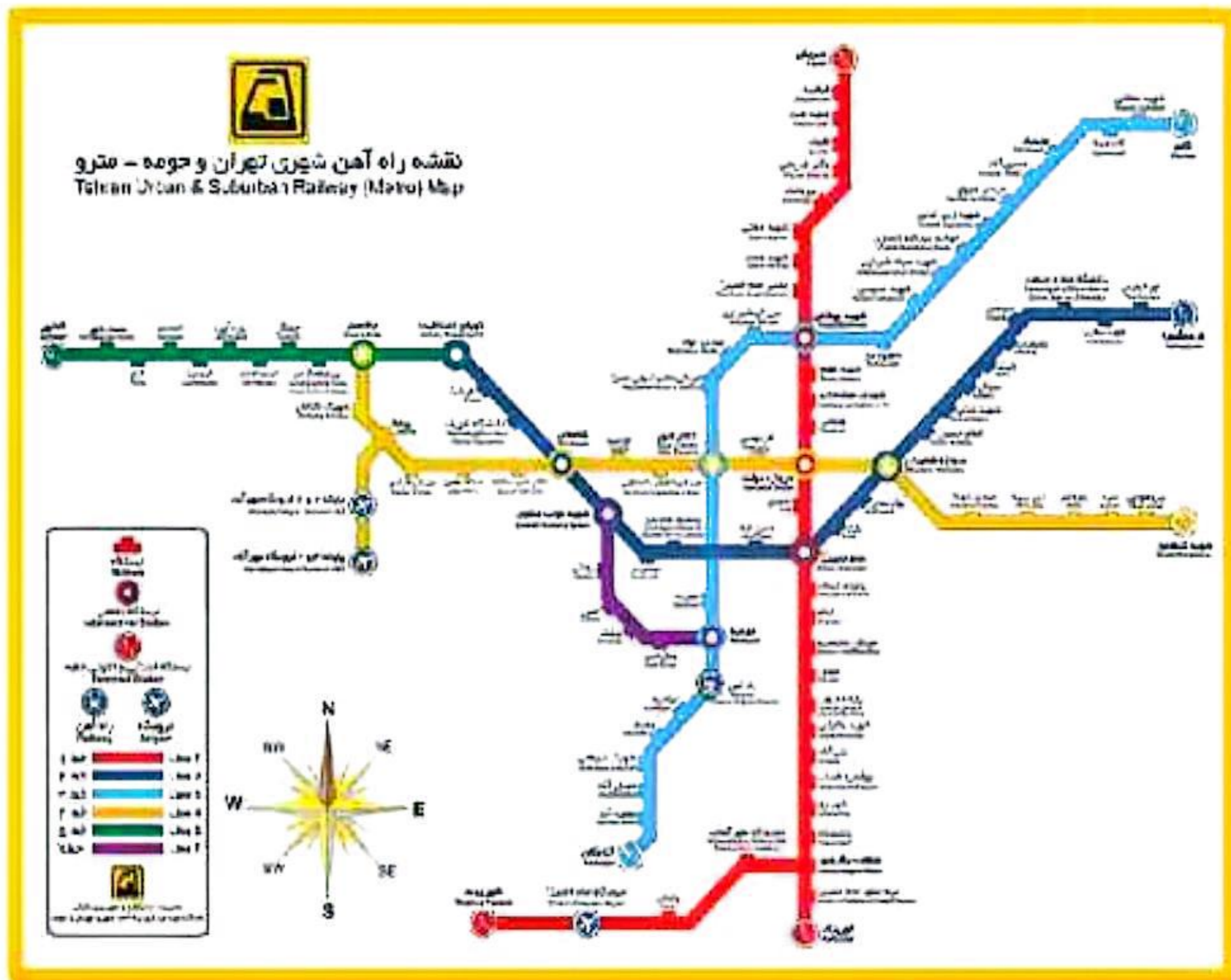
درس: استعداد فضایی سوم دبستان طرح سنجش استعداد: جامدای ۳- توصیفی
 زمان برگزاری: هفته چهارم اردیبهشت مدت پاسخگویی و انجام فعالیت: ۴۵ دقیقه

علوی

فعالیت‌های استعداد فضایی پایه سوم

فعالیت ۱

۷۱- به نقشه متروی تهران توجه کن.



الف) اگر شخص الف، از ایستگاه «ارم سبز» به میدان امام خمینی (ره)، برود از کدام ایستگاه‌ها عبور می‌کند؟

ارم سبز ← ← ← امام خمینی (ره)

ب) ایستگاه اول و آخر خط ۳ متروی تهران را نام ببر.

.....

پ) کوتاه‌ترین خط مترو کدام است؟ چه رنگی دارد؟

.....

درس: استعداد فضایی سوم دبستان طرح سنجش استعداد: جلدادی ۲- توصیفی
زمان برگزاری: هفته چهارم اردیبهشت مدت پاسخگویی و انجام فعالیت: ۴۵ دقیقه

علوی

فعالیت ۲

۷۲- این دانش آموز می خواهد به خانه اش برود. خانه ی او در کنار یک درخت بلند قرار دارد و یک طرف خانه سنگ و در دو طرف خانه ترده است. کنار درخت هم سنگ می باشد. خانه ی او را پیدا کن.



درس: استعداد فضایی سوم دبستان طرح سنجش استعداد: جهادی ۳- توصیفی
زمان برگزاری: هفته چهارم اردیبهشت مدت پاسخگویی و انجام فعالیت: ۴۵ دقیقه

علوی

فعالیت ۳

۷۳- در تصویر زیر به ردپاها دقت کن.

هر کدام از ردپاها مربوط به کدام کفش است؟ به هم وصل کن.

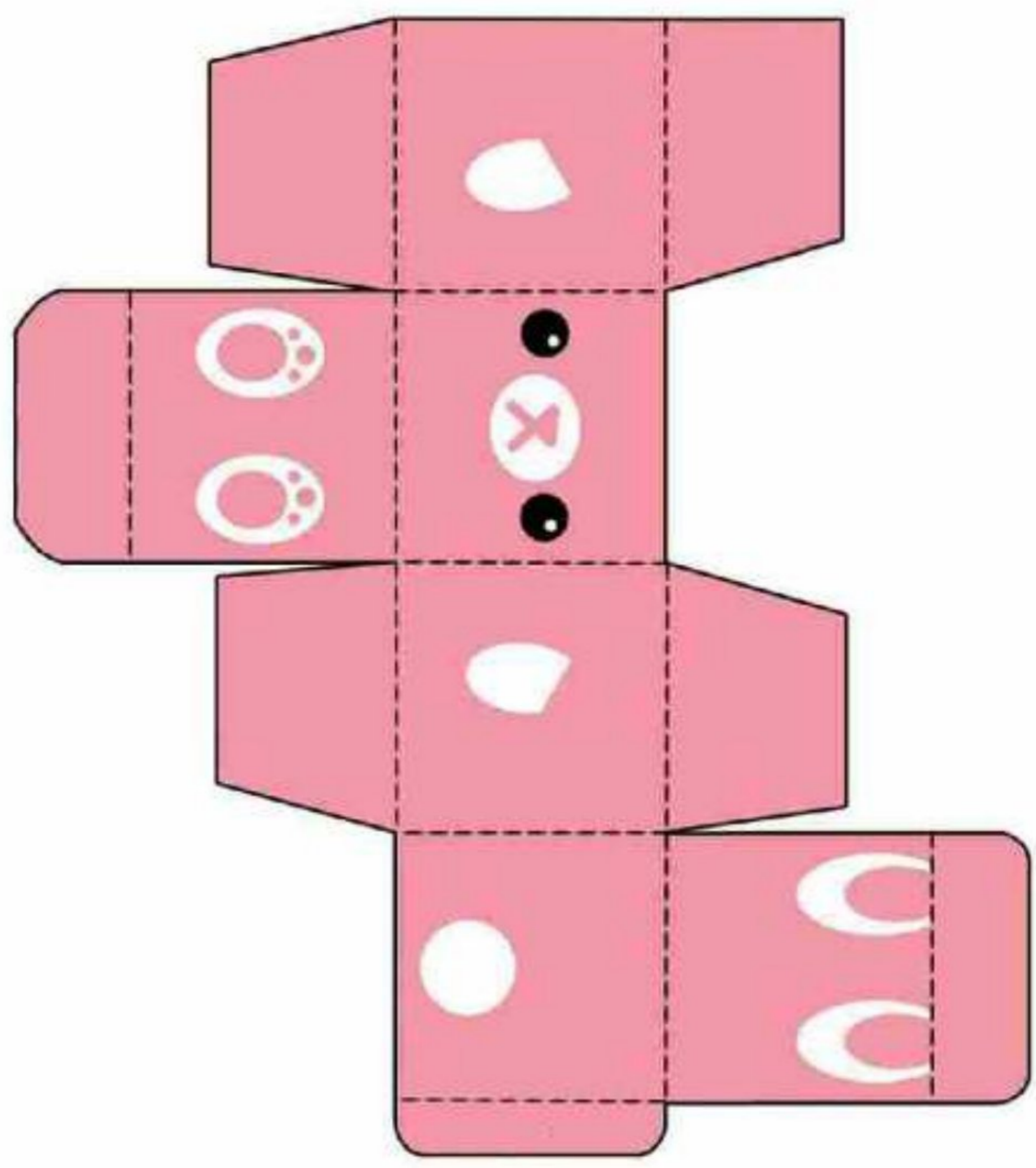


علوی

فعالیت ۴

درس: استعداد فضایی سوم دبستان طرح سنجش استعداد: جلدای ۲- توصیفی
زمان برگزاری: هفته چهارم اردیبهشت مدت پاسخگویی و انجام فعالیت: ۴۵ دقیقه

۷۴- با استفاده از قیچی تصویر زیر را از برگه جدا و سپس از روی خطوط تا بزن. به کمک چسب و با خلاقیت خود آنرا به یک جعبه‌ی زیبا تبدیل کن.



درس: استعداد فضایی سوم دبستان طرح سنجش استعداد: جامداتی ۱- توصیفی
زمان برگزاری: هفته چهارم اردیبهشت مدت پاسخگویی و انجام فعالیت: ۴۵ دقیقه

علوی

پاسخنامه استعداد فضایی پایه سوم

فعالیت ۱

۷۱- الف) تهران (صادقیه) ← شادمان ← شهید نواب صفوی

ب) آزادگان - قائم

پ) خط شماره ۷ - بنفش

(۱/۷۵) (هر مورد ۰/۲۵) (نمره) (نقشه خوانی و پیدا کردن مسیر) (گویه: ۳۱، ۳۲ و ۳۳) (متوسط)

فعالیت ۲

۷۲- خانه‌ی شماره‌ی ۶ (۰/۵) (نمره) (اصبعی) (دقت و تمرکز) (گویه: ۳۸) (متوسط)

فعالیت ۳

-۷۳



(۱/۵) (نمره) (انتخاب صحیح هر مورد ۰/۲۵) (تصویر سازی ذهنی) (گویه: ۳۳ و ۳۸) (متوسط)

فعالیت ۴

۷۴- برش صحیح - تازدن از روی خطوط به درستی (۰/۵) (نمره) (ساخت جعبه) (۰/۷۵) (نمره)

(۱/۲۵) (نمره) (انگینا رحمانی) (ساخت کاردستی و احجام) (گویه ۳۷ و ۳۹) (دشوار)

طرح سنجش استعداد: مداد قرمز ۲- توصیفی
مدت پاسخگویی و انجام فعالیت: ۴۵ دقیقه

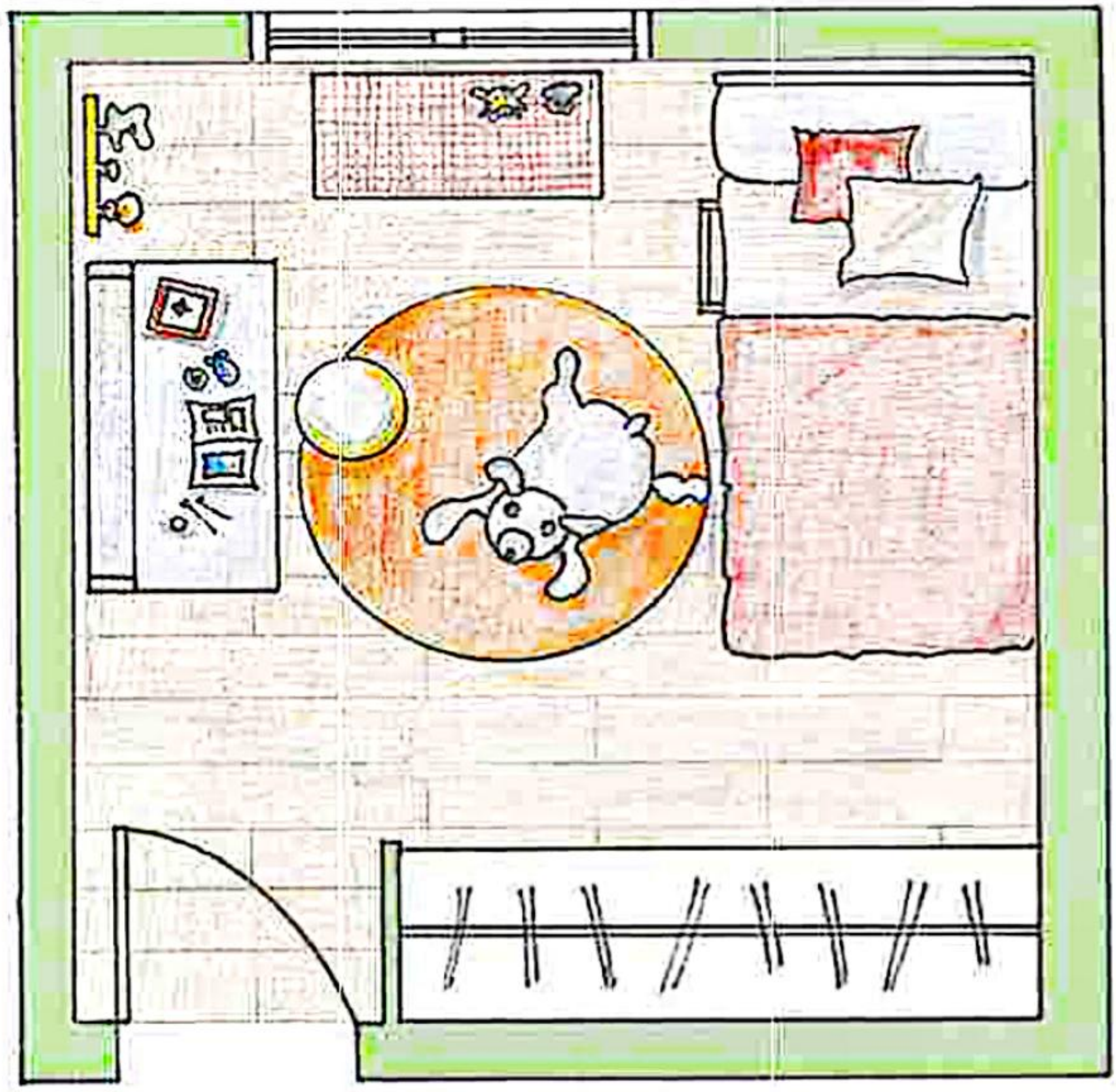
درس: استعداد فضایی سوم دبستان
زمان برگزاری: هفته چهارم آذر

علوی

فعالیت‌های استعداد فضایی پایه سوم

فعالیت ۱

۳۶- به نقشه‌ی زیر با دقت نگاه کن و سپس به پرسش‌های داده شده پاسخ بده.



الف) این اتاق به چه شکلی است؟

- ۱) مربع
- ۲) مثلث
- ۳) دایره

ب) روی بروی در ورودی چه چیزی دیده می‌شود؟

- ۱) کمد
- ۲) میز تحریر
- ۳) تخت خواب

پ) اگر روی صندلی پشت میز تحریر بنشینید، پنجره در کدام سمت شما قرار دارد؟

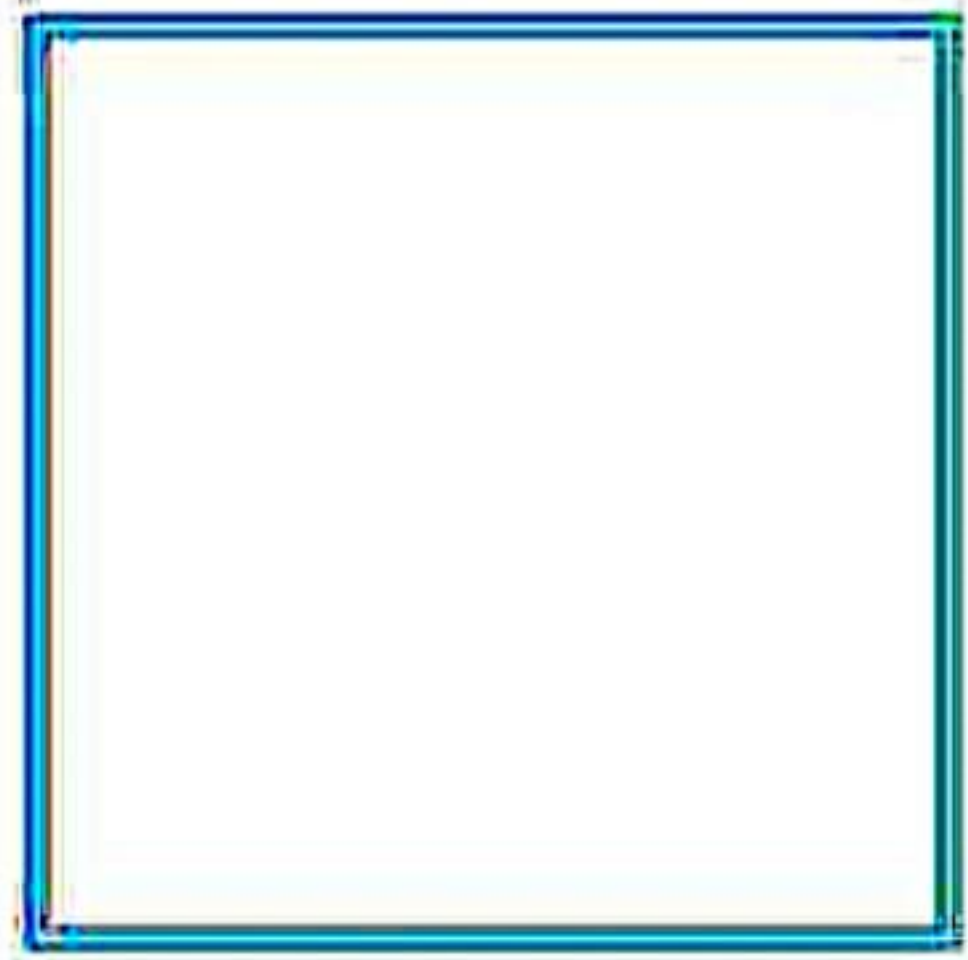
- ۱) راست
- ۲) رو برو
- ۳) چپ

طرح سنجش استعداد: مداد قرمز ۲- توصیفی
مدت پاسخگویی و انجام فعالیت: ۴۵ دقیقه

درس: استعداد فضایی سوم دبستان
زمان برگزاری: هفته چهارم آذر

علوی

ت) اگر مربع زیر بیانگر اتاق باشد، محل تختخواب، قالیچه و کمدر را آن بکش.



فعالیت ۲

۳۷- با توجه به تصویر و تعداد مازیک‌های رنگی این دو دوست، به سؤالات زیر پاسخ بده.

	1	2	3	4	5	6	7	8	9	10
	1	2	3	4	5					
	1	2	3	4	5	6	7	8	9	10
	1	2	3	4	5					
	1	2	3	4						

الف) بیشترین و کمترین تعداد مازیک مربوط به کدام رنگ‌هاست؟

- ۱) بیشترین ← قرمز، کمترین ← سبز
- ۲) بیشترین ← قرمز، کمترین ← بنفش
- ۳) بیشترین ← زرد، کمترین ← بنفش

علوی

درس: استعداد فضایی سوم دبستان

زمان برگزاری: هفته چهارم آذر

طرح سنجش استعداد: مداد قرمز ۲- توصیفی

مدت پاسخگویی و انجام فعالیت: ۴۵ دقیقه

ب) کدام مائیکها تعداد برابری دارند؟

پ) تعداد مائیک کدام دو رنگ برابر با تعداد مائیکهای قرمز است؟

۱) بنفش و آبی ۲) سبز و آبی ۳) زرد و بنفش

فعالیت ۴

۳۸- الف) گسترده‌ی برگه‌ی فصیمه را از کاغذ جدا و یک مکعب‌ب‌ساز (با استفاده از قیچی و چسب). سپس به

پرسش‌ها پاسخ بده.

ب) راهنمایی: از روی خطوط دور شکل برش داده و خطوط داخلی خط‌چین‌ها را تا بزن. از لبه‌های سفید برای

چسباندن استفاده کن.

ب) شکل ساخته شده از چند مربع ساخته شده است؟

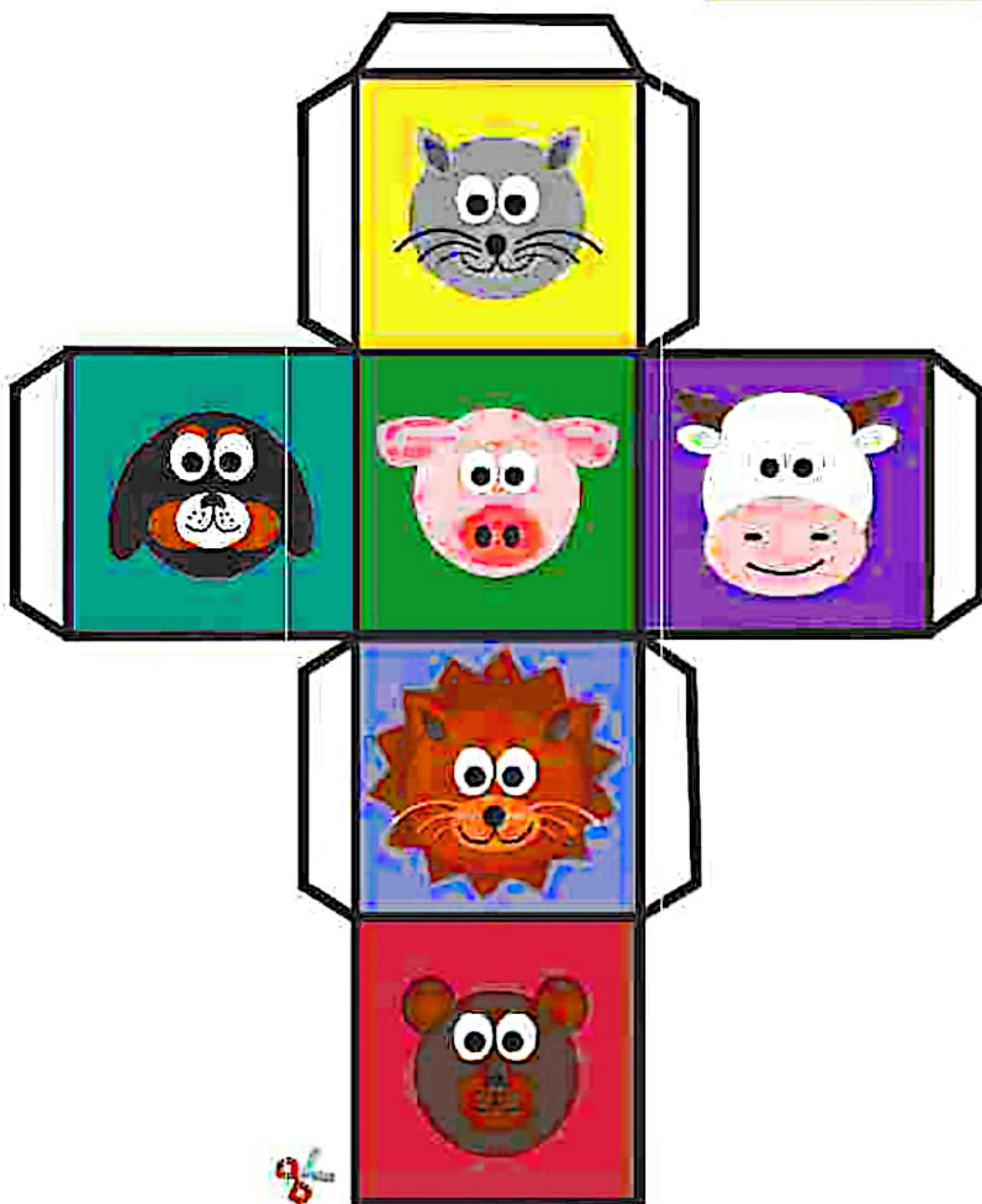
پ) این شکل چند گوشه دارد؟

طرح سنجش استعداد: مداد قرمز ۲- توصیفی
مدت پاسخگویی و انجام فعالیت: ۴۵ دقیقه

درس: استعداد فضایی سوم دبستان
زمان برگزاری: هفته چهارم آذر

علوی

برگه‌ی ضمیمه



طرح سنجش استعداد: مداد قرمز ۲- توصیفی
مدت پاسخگویی و انجام فعالیت: ۴۵ دقیقه

درس: استعداد فضایی سوم دبستان
زمان برگزاری: هفته چهارم آذر

علوی

پاسخنامه‌ی استعداد فضایی پایه‌ی سوم:

فعالیت ۱

۳۶- الف) گزینه‌ی ۱، - مربع (۰/۲۵ نمره)

ب) گزینه‌ی ۲، - میز تحریر (۰/۲۵ نمره)

پ) گزینه‌ی ۳، - راست (۰/۲۵ نمره)

ت) نشان دادن صحیح محل تخت‌خواب، کمد و قالیچه (هر کدام ۰/۲۵ نمره)



(۱/۵ نمره) (نکیسا رحمانی) نقشه‌خوانی (گویه ۳۱، ۳۳، ۳۸) (متوسط)

فعالیت ۲

۳۷- الف) گزینه‌ی ۲، - بیشترین ماژیک قرمز که ۹ تا و کمترین ماژیک بنفش که ۴ تا است.

ب) تعداد ماژیک‌های آبی و سبز برابرند و ۵ تا هستند.

پ)

تعداد ماژیک‌های بنفش + تعداد ماژیک‌های سبز یا آبی = تعداد ماژیک‌های قرمز

$$۹ = ۵ + ۴$$

(۱/۵ نمره) (هر گزینه ۰/۵ نمره) (تفسیر نمودار) (نکیسا رحمانی) (گویه ۳۳، ۳۸) (متوسط)

فعالیت ۳

۳۸- الف) برش منظم و چسباندن از محل‌های مناسب (۱ نمره)

ب) ۶ مربع (۰/۵ نمره)

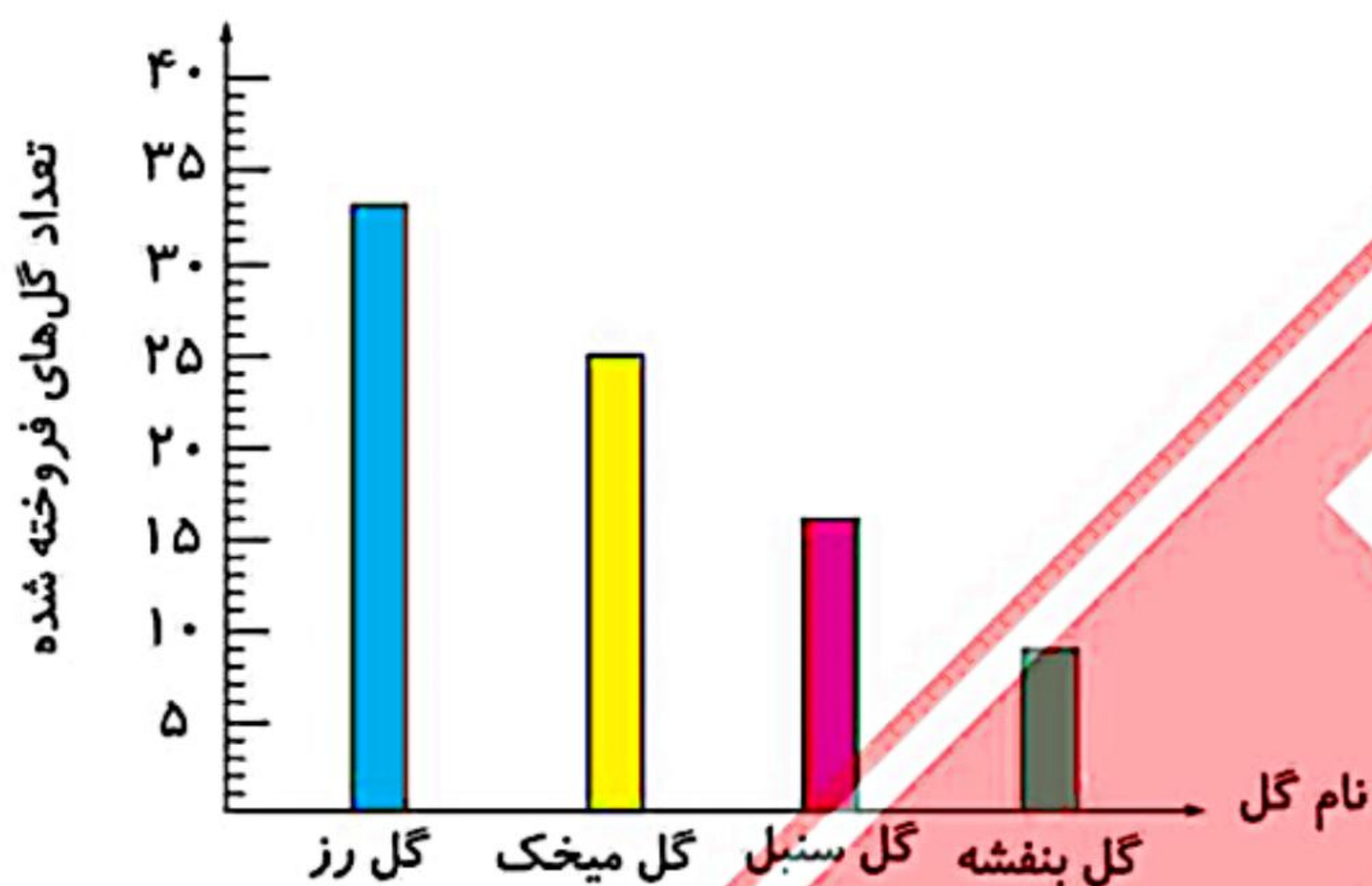
پ) ۸ گوشه (۰/۵ نمره)

(۲ نمره) (نکیسا رحمانی) (ساخت اشکال هندسی) (گویه ۳۳، ۳۶، ۳۷ و ۳۹) (شماره)

فعالیت‌های استعداد فضایی پایه سوم

فعالیت ۱

۲۲- نیلا در یک گل‌فروشی کار می‌کند. او تعداد گل‌های فروخته شده در ماه بهمن را در نمودار زیر آورده است.



طبق نمودار به پرسش‌ها پاسخ دهید.

- الف) به نظر شما محبوب‌ترین گل کدام است؟
- ب) کدام گل از گل میخک کمتر اما از گل بنفشه بیشتر فروش رفته است؟
- پ) تعداد گل‌های فروخته شده‌ی سنبل چند تا است؟
- ت) اختلاف تعداد گل‌های فروخته شده‌ی میخک و بنفشه چقدر است؟

فعالیت ۲

۲۳- به جدول داده شده با دقت توجه کنید. هر شکل، نشان دهنده‌ی یک عدد است. با هر چهار شکل، یک عدد چهار رقمی ساخته‌ایم. هر عدد را بنویسید.

6	7	8	9

الف)

ب)

پ)

ت)

طرح سنجش استعداد: مدادقرمز ۳- توصیفی
مدت پاسخگویی و انجام فعالیت: ۴۵ دقیقه

درس: استعداد فضایی سوم دبستان
زمان برگزاری: هفته دوم اسفند

فعالیت ۳

۲۴- اتاق خود را تجسم کنید. اگر از بالا به آن بنگرید، هر وسیله در کجا قرار خواهد گرفت؟ به صورت ساده و بدون رنگ آمیزی، ۳ مورد را بکشید.



فعالیت ۴

۲۵- اگر از بالا به شکل داده شده نگاه کنیم، کدام شکل را می بینیم؟



(ت)



(پ)



(ب)



(الف)

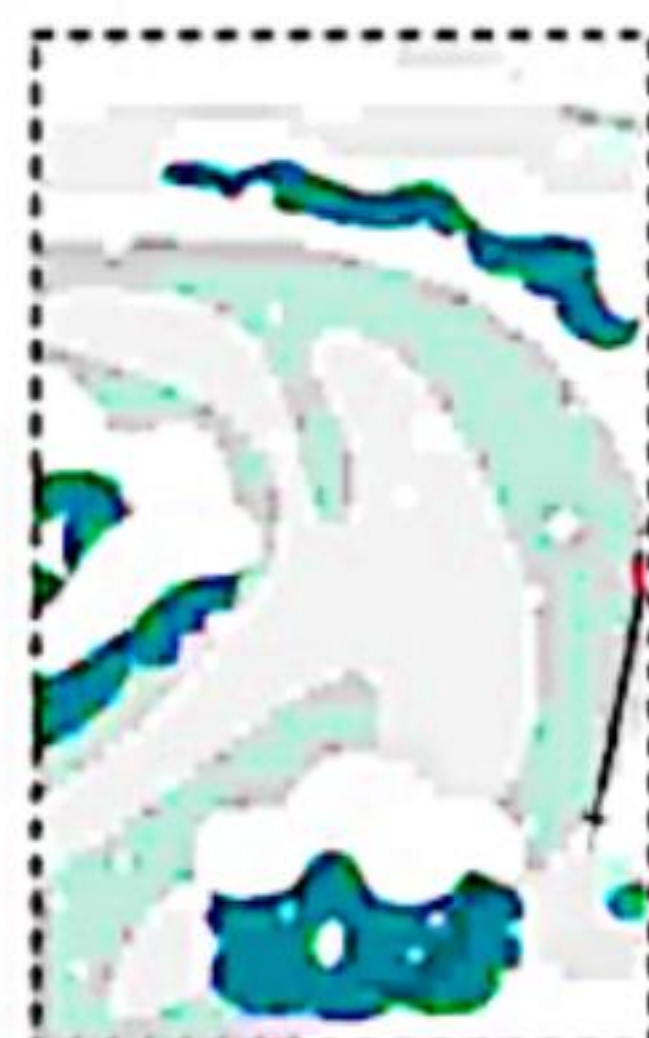


فعالیت ۵

۲۶- در یک روز برفی، سارا به همراه دوستانش برای بازی برف پارک رفتند و یک عکس یادگاری گرفتند.

تصاویر داده شده را با قیچی و از روی نقطه چین‌ها، برش دهید و در داخل کادر، طبق عکس اصلی در سمت

راست، با چسب بچسبانید.



طرح سنجش استعداد: مداد قرمز ۳-توصیفی
مدت پاسخگویی و انجام فعالیت: ۴۵ دقیقه

درس: استعداد فضایی سوم دبستان
زمان برگزاری: هفته دوم اسفند

پاسخنامه استعداد فضایی پایه سوم:

فعالیت ۱

۲۲- الف) گل رز

ب) گل سنبل

پ) ۱۶ گل

ت) بنفشه: ۹ گل - میخک: ۲۵ گل ← اختلاف $25 - 9 = 16$

(۲ نمره) (هر مورد ۰/۵ نمره) (فاطمه صباغی) (تفسیر نمودار) (گویه: ۳۱، ۳۳ و ۳۴) (آسان)

فعالیت ۲

۲۳- الف) ۹۷۶۸

ب) ۶۹۷۹

پ) ۷۸۹۶

ت) ۸۹۸۷

(۲ نمره) (هر مورد ۰/۵ نمره) (فاطمه صباغی) (تجسم و تصویرسازی ذهنی) (گویه: ۳۳، ۳۵، ۳۸ و ۴۰) (متوسط)

فعالیت ۳

۲۴- هر مورد صحیحی قابل قبول است.

کیفیت نقاشی نمره‌ای ندارد. فقط تصویرسازی ذهنی حائز اهمیت است.

(۲/۵ نمره) (هر مورد ۱/۲۵ نمره) (فاطمه صباغی) (تجسم و تصویرسازی ذهنی) (گویه: ۳۱، ۳۳ و ۳۸) (متوسط)

فعالیت ۴

۲۵- شکل «ت»

(۰/۵ نمره) (فاطمه صباغی) (قدرت تجسم شکل‌های سه بعدی) (گویه: ۳۳، ۳۷، ۳۸ و ۳۹) (دشوار)

فعالیت ۵

۲۶- برش صحیح (۱/۵ نمره)

چسباندن در کادر (۱/۵ نمره)

(۳ نمره) (فاطمه صباغی) (برش و ساخت پازل) (گویه: ۳۳، ۳۵ و ۳۶) (متوسط)