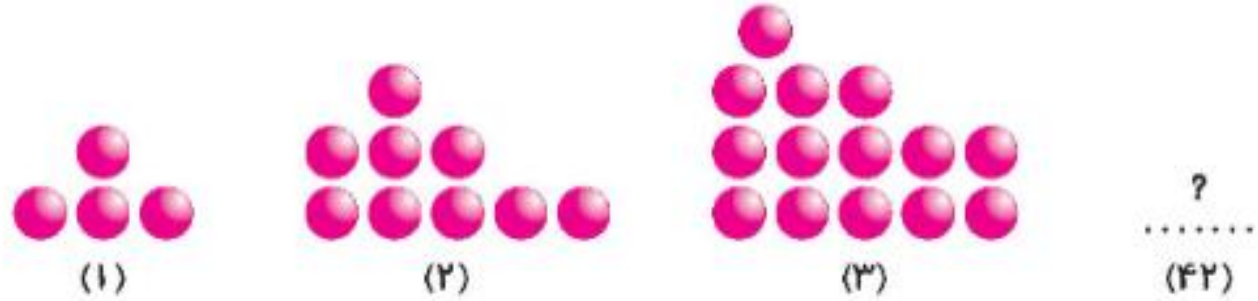




بنام خداوند بخشنده مهربان

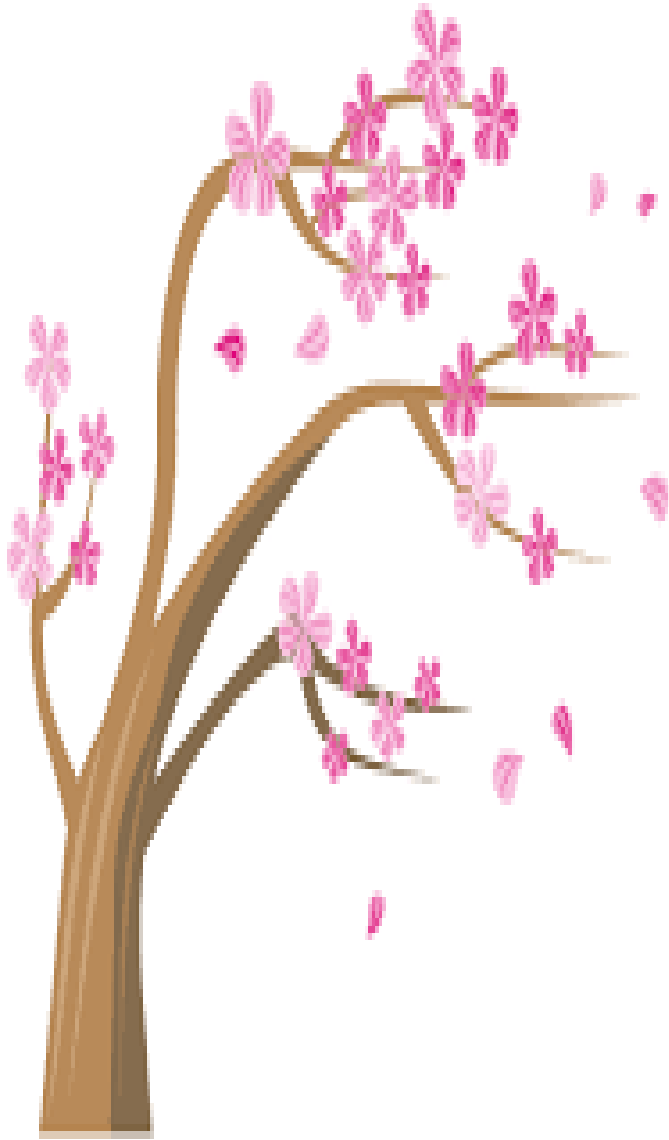


۱. با توجه به الگوی زیر شکل چهل و دوم از چند دایره تشکیل شده است؟



$$n - 1 = (n \times 5) - 1$$

$$\frac{(42 \times 5) - 1}{5} = 209$$



۲. داخل علامت < = > قرار بده.

الف) $6180782 > 99992$

ب) $-100 < 100$

پ) $70000 + 5000 + 300 + 2 < 70000 + 5000 + 300 + 20$

ت) $-73 < 36$



۳. جدول زیر را کامل کن.

گسترده	حروف	رقم
$600+70+5+0/2+0/003$	ششصد و هفتاد و پنج و دوست و سه هزارم	۶۷۵/۲۰۳
$20000000+2000000+700000+40000+90+9$	بیست و دو میلیون و هفتصد و چهل هزار و نود و نه	۲۲۷۴۰۰۹۹



۴. الف) سه عدد دو رقمی کم‌تر از ۵۰ بنویس که هم بر ۲، ۳، ۵، ۷ بخش پذیر نباشد.

ب) از بین اعداد زیر اعدادی که بر ۲ و هم بر ۹ بخش پذیرند را مشخص کن.

۱۶۷۴ ، ۲۵۶۶ ، ۵۰۴۸ ، ۳۴۲۰

پ) مضرب‌های دو رقمی عدد ۲۱ را بنویس.

ت) ۷۵ مضرب چه اعدادی می‌تواند باشد؟



الف) ۳۱، ۲۹، ۱۹

ب) ۱۶۷۴، ۳۴۲۰

پ) ۲۱، ۴۲، ۶۳، ۸۴

ت) ۱، ۳، ۵، ۱۵، ۲۵، ۷۵

۵. یک ملخ روی نقطه ۵- است. در پرش اول ۲ واحد به چپ و در پرش دوم ۵ واحد به راست، در پرش سوم ۲ واحد به چپ و در پرش چهارم ۵ واحد به راست پرید. پس از پرش هشتم روی چه عددی قرار می‌گیرد؟

روی نقطه‌ی $+7$ است.



۶. نادرستی عبارتهای زیر را اصلاح کن.

الف) مجموع دو عدد فرد، عددی فرد است.

ب) هر عدد صحیح از قرینه‌ی خود کوچک‌تر است.

پ) عدد 4002007005 دارای ۱۰ طبقه است.

ت) رقم صدگان کوچک‌ترین عدد هفت رقمی بخش‌پذیر بر ۳، ۵ است.

الف) مجموع دو عدد فرد عددی زوج است.

ب) هر عدد صحیح منفی از قرینه‌ی خود کوچک‌تر است.

پ) عدد 4002007005 دارای ۴ طبقه است.

ت) رقم صدگان کوچک‌ترین عدد هفت رقمی بخش‌پذیر بر ۲ و ۴ است.



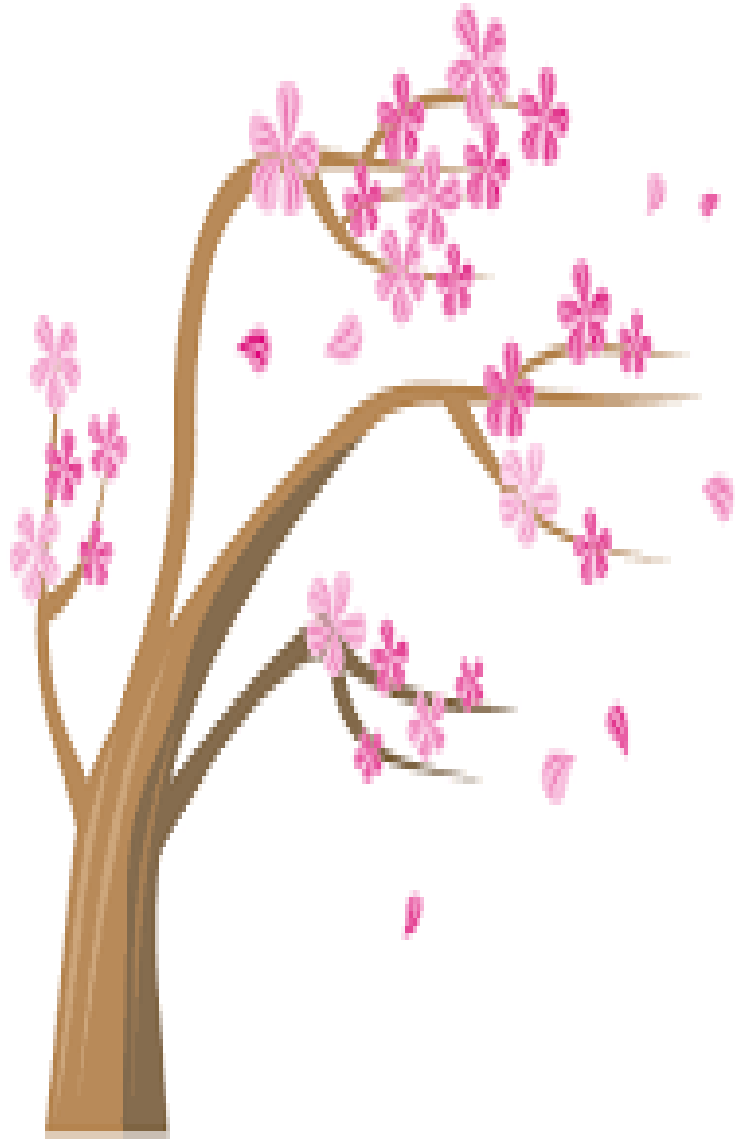
۷. بین عدد ۲۲ و ۶۴ چند تا مضرب عدد ۳ وجود دارد؟

۱۴ عدد وجود دارد.



۸. با ارقام ۲, ۳, ۴, ۵, ۶ چند عدد سه رقمی می توان نوشت که بر ۶ بخش پذیر باشد؟

۴ عدد ۵۴ و ۴۲ و ۳۶ و ۲۴



۹. با توجه به الگوی اعداد زیر، به پرسش‌های زیر پاسخ بده.

الف) چهل و پنجمین عدد این الگو چیست؟

۷ ، ۱۳ ، ۱۹ ، ۲۵

ب) اختلاف سی و دومین عدد با بیست و چهارمین عدد این الگو چند است؟

الف)

ب)

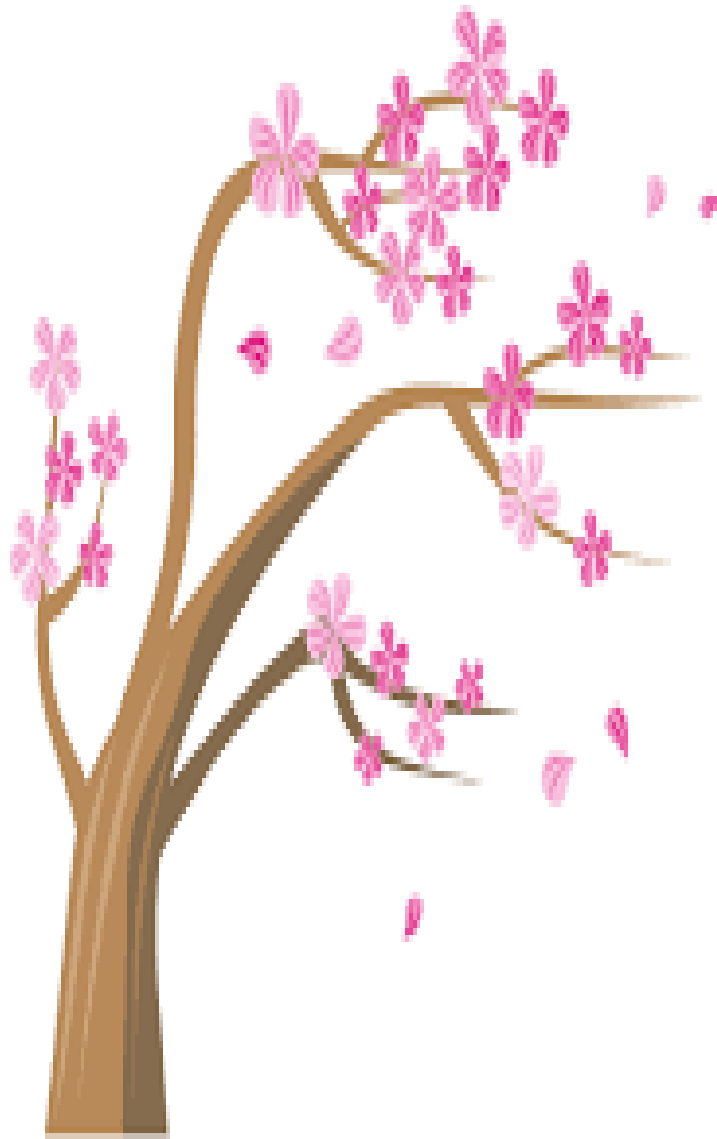
$$(۶ \times \text{شماره شکل}) + ۱$$

$$(۴۵ \times ۶) + ۱ = ۲۷۱$$

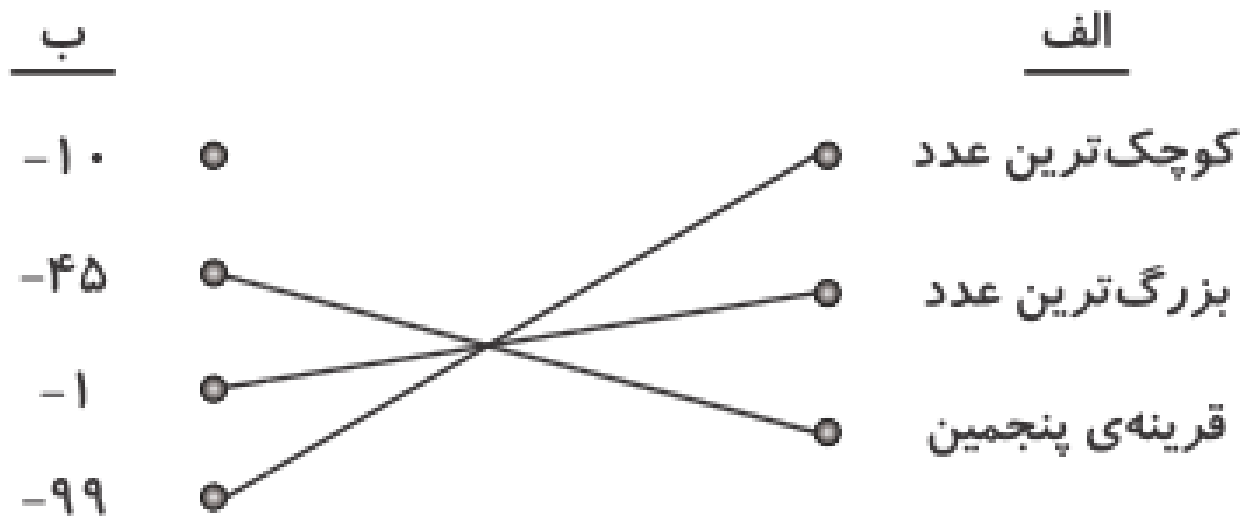
$$(۳۲ \times ۶) + ۱ = ۱۹۳$$

$$(۲۴ \times ۶) + ۱ = ۱۴۵$$

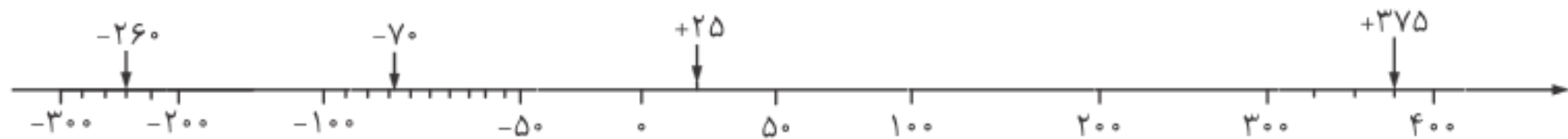
$$۱۹۳ - ۱۴۵ = ۴۸$$



۱. ستون «الف» را به «ب» متصل کن. (۱ مورد اضافه است).



۱۱. نقطه‌های مشخص شده روی محور چه اعدادی را نشان می‌دهند؟



۱۲. الگویی رسم کن که رابطه‌ی بین تعداد شکل‌ها (دایره‌ها) و شماره‌ی شکل‌های آن به صورت زیر باشد.

$$+۱ = (۴ \times \text{شماره شکل}) = \text{تعداد شکل}$$

ب) شکل پنجاه و یکم از چند دایره تشکیل شده است؟

پ) شکل چندم این الگو با ۳۷ دایره ساخته می‌شود؟

(الف)



(ب)

$$۲۰۵ = (۵۱ \times ۴) + ۱$$

$$۳۷ = (۹ \times ۴) + ۱$$

پ) شکل ۹ ام



۱۳. ساختمانی ۶۰ پله دارد، علیرضا روی پله‌ی شانزدهم ایستاده است او ابتدا ۵ پله بالا می‌رود سپس ۱۲ پله پایین می‌آید و از

آنجا ۲۵ پله بالا می‌رود و در آخر ۱۴ پله پایین می‌آید، علیرضا از پله‌ای که شروع کرده، چند پله فاصله دارد؟

$$۱۶ + ۵ - ۱۲ + ۲۵ - ۱۴ = ۲۰$$

چهار پله فاصله دارد. $۲۰ - ۱۶ = ۴$



۱۴. الف) دور عددهای صحیح خط بکش.

$$\frac{12}{2}, -0/1, 4/5, -3, 0, \frac{5}{2}, \frac{16}{4}, \frac{2}{5}, +9$$

ب) با اعدادی که مشخص کردی یک مسئله طرح کن.

الف)

$$\left(\frac{12}{2}\right), -0/1, 4/5, (-3), (0), \frac{5}{2}, \left(\frac{16}{4}\right), \frac{2}{5}, (+9)$$

ب) بر عهده دانش آموز



۱۵. آیا هر عددی که بر ۳ بخش پذیر است بر ۹ نیز بخش پذیر است؟ با یک مثال توضیح بده.

خیر - مثال ۶ بر ۳ بخش پذیر است ولی بر ۹ بخش پذیر نیست.





پایان