

فعالیت کلاسی



۱ $\frac{2}{3}$ دانش آموزان کلاسی فوتبال و نصف باقی مانده ی آنها بسکتبال بازی می کنند و سایر بچه ها که تعدادشان ۸ نفر است. مشغول بازی شطرنج هستند. این کلاس چند دانش آموز دارد؟

۲ حاصل عبارات زیر را به دست آور.

الف: $\frac{2^2 + 5^1}{5} = \frac{4}{5}$

ب: $\frac{7}{17} \times \frac{34}{14} + 5 = \frac{1}{2}$

۳ در ظرفی که ربع آن خالی است. ۲۴ لیتر روغن ریخته ایم. گنجایش کل این ظرف چند لیتر است؟

۴ سبا با $\frac{4}{5}$ پول خود ۳ دفتر ۱۲۰۰ تومانی خرید. کل پول او چند تومان بوده است؟

۵ در \square عدد مناسب بنویس.

الف: $\sqrt{\square} = 9$

ب: $\frac{16}{\square} = \frac{12}{15}$

پ: $17 = \frac{51}{\square}$

فعالیت کلاسی



۱ $\frac{2}{3}$ دانش آموزان کلاسی فوتبال و نصف باقی مانده ی آن ها بسکتبال بازی می کنند و سایر بچه ها که تعدادشان ۸ نفر است - مشغول بازی شطرنج هستند. این کلاس چند دانش آموز دارد؟

محاسبه

$$8 \times \frac{2}{3} = 5 \frac{2}{3} \rightarrow \text{عشرون و دو سه}$$

۲ حاصل عبارات زیر را به دست آور.

$$\text{الف: } \frac{2^2}{5} + \frac{5^1}{3} = \frac{4}{5} + \frac{5}{3} = \frac{4 \times 3 + 5 \times 5}{15} = \frac{12 + 25}{15} = \frac{37}{15}$$

ب: $\frac{1}{17} \times \frac{34}{14} + 5 = \frac{1}{17} \times \frac{2 \times 17}{14} + 5 = \frac{2}{14} + 5 = \frac{1}{7} + 5 = 5 \frac{1}{7}$

۳ در ظرفی که ربع آن خالی است. ۲۴ لیتر روغن ریخته ایم. گنجایش کل این ظرف چند لیتر است؟



$$24 \div \frac{3}{4} = 24 \times \frac{4}{3} = 32$$

۴ سبا با $\frac{4}{5}$ پول خود ۳ دفتر ۱۲۰۰ تومانی خرید. کل پول او چند تومان بوده است؟

$$3 \times 1200 = 3600 \div \frac{4}{5} = 4500$$

۵ در عدد مناسب بنویس.

الف: $\sqrt{\frac{6}{5}} = 9$

ب: $\frac{16}{25} = \frac{12}{15} = \frac{2}{3}$

پ: $17 = \frac{51}{3}$

۶ کشاورزی در $\frac{1}{5}$ زمین خود جو، در ربع باقی مانده کاهو و در $\frac{5}{9}$ زمین خیار کاشت. اگر ۲۶۰۰ متر مربع از زمین خالی از کشت باشد، در این صورت:

الف: چند متر مربع از زمین کاهو کاشته شده است؟

ب: چند متر مربع از زمین خیار کاشته شده است؟

پ: کل زمین چند متر مربع است؟

تمرین



۱ وصل کن. (یک مورد اضافی است.)

- حاصل $\frac{1}{3} \times \frac{3}{5}$ برابر است با: $\frac{1}{3}$
- از $\frac{5}{9}$ برابر است با: $\frac{5}{10}$
- معکوس کسر $\frac{8}{12}$ برابر است با: $\frac{2}{3}$
- $\frac{8}{8}$



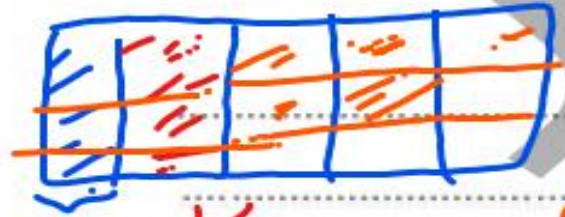
۶ کشاورزی در $\frac{1}{5}$ زمین خود جو، در ربع باقی مانده کاهو و در $\frac{5}{9}$ زمین خیار کاشت. اگر ۳۶۰۰ متر مربع از زمین خالی

از کشت باشد، در این صورت:

الف: چند متر مربع از زمین کاهو کاشته شده است؟

ب: چند متر مربع از زمین خیار کاشته شده است؟

پ: کل زمین چند متر مربع است؟



$$۹۰۰۰ = ۳ \times ۳۰۰۰$$

$$۲۷۰۰ = ۳ \times ۹۰۰$$

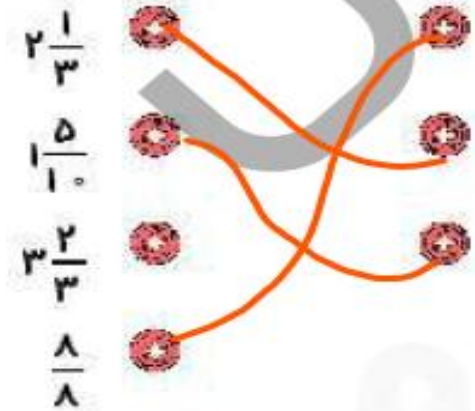
$$۴۲۰۰ = ۵ \times ۸۴۰$$

$$۱۲۵۰۰ = ۱۵ \times ۸۳۳$$

کاهو
خیار

تمرین

۱ وصل کن. (یک مورد اضافی است.)



حاصل $\frac{2}{5} \times \frac{1}{3}$ برابر است با: $۲ \times \frac{1}{3} = ۱$

$\frac{1}{4}$ از $\frac{1}{4}$ برابر است با: $\frac{۱۲}{۹} \times \frac{۳}{۲} = \frac{۱۲}{۲} = ۶$

معکوس کسر $\frac{8}{12}$ برابر است با:

$$\frac{۱۲}{۸} = \frac{۳}{۲} = ۱ \frac{۱}{۲} = ۱ \frac{۵}{۱۰}$$

ریاضی ششم دبستان



علوی

۲ درستی و نادرستی هر عبارت را مشخص کن.

الف: عدد $4\frac{1}{7}$ بین ۴ و ۵ قرار دارد.

ب: کوچک‌ترین مخرج مشترک بین $\frac{7}{12}$ و $\frac{3}{8}$ و $\frac{5}{6}$ عدد ۴۸ می‌باشد.

پ: پاسخ $9 \div \frac{1}{3}$ برابر است با $\frac{9}{3}$.

۲ در داخل عدد مناسب بگذار.

الف: $\frac{14}{20} = \frac{\square}{70}$

ب: $\frac{\square}{\square} \times \frac{4}{5} > 1$

ج: $1\frac{4}{5} \times \square = 1$

ب: $\frac{4}{5} = \frac{12}{\square} = \frac{\square}{60}$

ب: $6 \div \square = 1$

پ: $8 \div \frac{2}{5} = \frac{\square}{5} \div \frac{\square}{5} = \frac{\square}{2} = \square$

ج: $\frac{3}{4} \div 5 = \square$

۴ جدول زیر را کامل کن.

+	۴		$\frac{1}{15}$	
$\frac{2}{5}$		۱		$\frac{9}{15}$

علوی

۲ درستی و نادرستی هر عبارت را مشخص کن.

الف: عدد $4\frac{1}{7}$ بین ۴ و ۵ قرار دارد.

ب: کوچک‌ترین مخرج مشترک بین $\frac{7}{12}$ و $\frac{3}{8}$ و $\frac{5}{6}$ عدد ۴۸ می‌باشد.

پ: پاسخ $9 \div \frac{1}{3}$ برابر است با $\frac{9}{3}$.

۳ در داخل عدد مناسب بگذار.

الف: $\frac{14}{20} = \frac{\boxed{49}}{70}$

ب: $\frac{4}{5} = \frac{12}{\boxed{15}} = \frac{\boxed{6}}{60}$

پ: $8 \div \frac{2}{5} = \frac{\boxed{20}}{5} \div \frac{\boxed{2}}{5} = \frac{\boxed{20}}{2} = \boxed{20}$

ت: $\frac{\boxed{5}}{\boxed{25}} \times \frac{4}{5} > 1$

ج: $1\frac{4}{5} \times \frac{\boxed{5}}{\boxed{9}} = 1$

ث: $6 \div \frac{\boxed{6}}{\boxed{6}} = 1$

ج: $\frac{2}{3} \div 5 = \frac{\boxed{2}}{15}$

۴ جدول زیر را کامل کن.

+	۴	$\frac{21}{5}$	$\frac{1}{15}$	$\frac{1}{15}$
$\frac{3}{5}$	$\frac{2}{2}$	-	$-\frac{1}{6}$	$\frac{9}{15}$

$\frac{1}{15}$

۵ اگر شکل روبه‌رو به قسمت رنگ شده نشان دهد:



۵ اگر شکل روبه‌رو $\frac{5}{4}$ قسمت رنگ شده را نشان دهد:

الف: واحد را رسم کن.

ب: عدد مخلوط آن را بنویس.

پ: چه کسری به $\frac{5}{4}$ اضافه شود تا ۲ واحد کامل گردد؟ با شکل نشان بده.

۶ علامت ($> = <$) قرار بده.

الف: $\frac{6}{13} \square \frac{8}{13}$

ب: $\frac{1}{20} \square \frac{1}{30}$

پ: $1\frac{3}{5} \square 1\frac{1}{6}$

ت: $\frac{7}{18} \square \frac{2}{9}$

۷ مراحل زیر را انجام بده و اعداد را از کوچک به بزرگ مرتب کن.

$\frac{4}{11}$, $\frac{3}{5}$, $0/2$, $\frac{4}{3}$, $\frac{17}{5}$, $\frac{9}{4}$, $0/5$

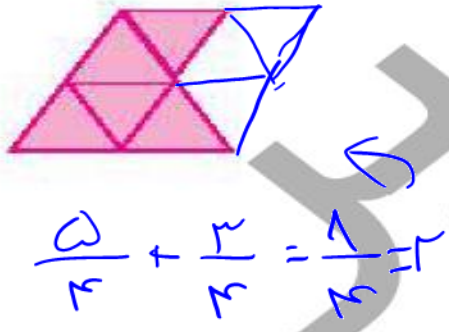
الف: بزرگ‌ترین عدد کدام است؟

ب: چه اعدادی از ۲ بیشتر و از ۳ کم‌ترند؟

پ: اعداد کوچک‌تر از ۱ کدام‌اند؟



۵ اگر شکل روبه‌رو $\frac{5}{4}$ قسمت رنگ شده را نشان دهد:



الف: واحد را رسم کن.

ب: عدد مخلوط آن را بنویس.

پ: چه کسری به $\frac{5}{4}$ اضافه شود تا ۲ واحد کامل گردد؟ با شکل نشان بده.

$$\frac{3}{4} + \frac{2}{4} = \frac{5}{4}$$

$$\frac{2}{4}$$

۶ علامت ($> = <$) قرار بده.

الف: $\frac{6}{13} \square \frac{8}{13}$

ب: $\frac{1}{20} \square \frac{1}{30}$

پ: $1\frac{3}{5} \square 1\frac{1}{6}$

ت: $\frac{7}{18} \square \frac{2}{9}$

۷ مراحل زیر را انجام بده و اعداد را از کوچک به بزرگ مرتب کن.

- $\frac{4}{11}, \frac{3}{5}, -\frac{1}{2}, \frac{4}{3}, \frac{17}{5}, \frac{9}{4}, -\frac{1}{5}$

- $\frac{17}{5}, \frac{9}{4}, \frac{3}{5}, \frac{4}{3}, \frac{1}{2}, \frac{4}{11}, \frac{1}{5}, -\frac{1}{2}, -\frac{1}{5}$

الف: بزرگ‌ترین عدد کدام است؟

ب: چه اعدادی از ۲ بیشتر و از ۳ کم‌ترند؟

پ: اعداد کوچک‌تر از ۱ کدام‌اند؟

$$1\frac{3}{5}, 1\frac{1}{6}, \frac{1}{2}, \frac{1}{5}$$



حاصل عبارتهای زیر را به دست آور.

۸

الف: $\frac{\frac{1}{7} \times \frac{14}{16}}{\frac{7}{8} + \frac{2}{3}} =$

ب: $2\frac{2}{5} + 5\frac{1}{3} - 4\frac{2}{3} =$

پ: $(\frac{3}{4} \times \frac{5}{6}) \div (\frac{5}{8} \times \frac{3}{5}) =$

ت: $\frac{1\frac{7}{8}}{2\frac{3}{4}} =$

کشاورزی $\frac{3}{5}$ زمین خود را شخم زد و در $\frac{2}{3}$ قسمتی که شخم زده بود بذر جو پاشید. اگر مساحت این زمین ۲۰۰۰۰ مترمربع باشد، او چند مترمربع آن را جو کاشته است؟

۹

فاطمه نصف پولش را یک روسری خرید و ثلث بقیه‌ی پولش را به خواهرش داد و ۵۴۰۰ تومان برایش باقی ماند. تمام پول فاطمه چند تومان بوده است؟

۱۰

حاصل عبارتهای زیر را به دست آور.

۸

الف: $\frac{\frac{1}{7} \times \frac{1}{4}}{\frac{1}{7} + \frac{1}{3}} = \frac{\frac{1}{28}}{\frac{3}{21} + \frac{4}{28}} = \frac{\frac{1}{28}}{\frac{13}{28}} = \frac{1}{28} \times \frac{28}{13} = \frac{1}{13}$

ب: $2\frac{2}{5} + 5\frac{1}{3} - 4\frac{2}{3} = 2\frac{2}{5} + (5\frac{1}{3} - 4\frac{2}{3}) = 2\frac{2}{5} + 1 = 3\frac{2}{5} = 3\frac{4}{10} = 3\frac{2}{5}$

ج: $(\frac{3}{4} \times \frac{5}{8}) \div (\frac{1}{8} \times \frac{3}{5}) = \frac{15}{32} \div \frac{3}{40} = \frac{15}{32} \times \frac{40}{3} = \frac{15}{8} \times \frac{5}{2} = \frac{75}{16}$

د: $\frac{1\frac{7}{8}}{2\frac{3}{4}} = \frac{\frac{15}{8}}{\frac{11}{4}} = \frac{15}{8} \times \frac{4}{11} = \frac{15}{22}$

۹ کشاورزی $\frac{3}{5}$ زمین خود را شخم زد و در $\frac{2}{3}$ قسمتی که شخم زده بود بذر جو پاشید. اگر مساحت این زمین ۲۰۰۰۰ مترمربع باشد، او چند مترمربع آن را جو کاشته است؟

۹

مترمربع $\frac{3}{5} \times 20000 = 12000$

مترمربع $\frac{2}{3} \times 12000 = 8000$

۱۰ فاطمه نصف پولش را یک روسری خرید و ثلث بقیه پولش را به خواهرش داد و ۵۴۰۰ تومان برایش باقی ماند. تمام پول فاطمه چند تومان بوده است؟

۱۰



خدا مرشد

$\frac{2}{6} = \frac{5400}{x} \Rightarrow \frac{2}{6} \times x = 5400 \Rightarrow x = \frac{5400 \times 6}{2} = 16200$

سؤالات ریاضی پیشرفته



۱ محیط و مساحت یک مثلث متساوی الاضلاع باهم برابرند. اگر مساحت مثلث $2\frac{4}{5}$ سانتی متر باشد، ثلث ارتفاع مثلث را به دست آورید.

۶ (۱)

۲ (۲)

۱ (۳)

۳ (۴)

۲ یک ویروس رایانه‌ای، حافظه‌ی رایانه را پاک می‌کند. این ویروس در روز اول $\frac{1}{3}$ حافظه، در روز دوم $\frac{1}{3}$ حافظه‌ی باقی مانده از روز اول و در روز سوم، $\frac{1}{4}$ حافظه‌ی باقی مانده پس از دو روز و در روز چهارم، $\frac{1}{5}$ حافظه‌ی باقی مانده پس از سه روز را پاک کرده است. پس از این چهار روز چه کسری از حافظه باقی مانده است؟

(کانگورو)

$\frac{1}{24}$ (۱)

$\frac{1}{10}$ (۲)

$\frac{1}{6}$ (۳)

$\frac{1}{5}$ (۴)

۳ از ثلث عددی را با $\frac{1}{4}$ آن عدد جمع کردیم. حاصل جمع ۱۴۰۰۰ شد. نصف ربع عدد کدام گزینه است؟

۲۴۰۰۰ (۱)

۳۰۰۰ (۲)

۸۰۰۰ (۳)

۱۲۰۰۰ (۴)

۴ درنا نصف ثلث شبانه روز را کار می‌کند. برنا دو و نیم برابر درنا کار می‌کند. او چه کسری از شبانه روز را کار نمی‌کند؟

$\frac{7}{12}$ (۱)

$\frac{5}{12}$ (۲)

$\frac{6}{12}$ (۳)

$\frac{8}{12}$ (۴)



سوالات ریاضی پیشرفته



طول مربع $\frac{14}{5}$ = $\frac{14}{5} \times \frac{1}{3} = \frac{14}{15}$ $\div 3 = \frac{14}{5}$

1 محیط و مساحت یک مثلث متساوی الاضلاع باهم برابرند. اگر مساحت مثلث $2\frac{4}{5}$ سانتی متر باشد، ثلث ارتفاع مثلث را به دست آورید.

$\frac{14}{5} \times 2 = \frac{28}{5} = \frac{14}{5} \div 15 = \frac{28}{75} \times \frac{15}{15} = 9 \div 3 = 2$

(1) 6

(2) 2

(3) 1

2 یک ویروس رایانه‌ای، حافظه‌ی رایانه را پاک می‌کند. این ویروس در روز اول $\frac{1}{4}$ حافظه، در روز دوم $\frac{1}{3}$ حافظه‌ی باقی‌مانده را پاک می‌کند. در روز سوم، $\frac{1}{4}$ حافظه‌ی باقی‌مانده پس از دو روز و در روز چهارم، $\frac{1}{5}$ حافظه‌ی باقی‌مانده پس از سه روز را پاک کرده است. پس از این چهار روز چه کسری از حافظه باقی مانده است؟

$\frac{1}{4} - \frac{1}{4} \times \frac{1}{3} = \frac{1}{4} - \frac{1}{12} = \frac{2}{12} - \frac{1}{12} = \frac{1}{12}$
 $\frac{1}{12} - \frac{1}{12} \times \frac{1}{4} = \frac{1}{12} - \frac{1}{48} = \frac{4}{48} - \frac{1}{48} = \frac{3}{48} = \frac{1}{16}$
 $\frac{1}{16} - \frac{1}{16} \times \frac{1}{5} = \frac{1}{16} - \frac{1}{80} = \frac{5}{80} - \frac{1}{80} = \frac{4}{80} = \frac{1}{20}$

///	///	///	///
///	///	///	
///	///		

(4) $\frac{1}{5}$

(3) $\frac{1}{6}$

(2) $\frac{1}{10}$

(1) $\frac{1}{24}$

3 $\frac{5}{20}$ از ثلث عددی را با $\frac{1}{2}$ آن عدد جمع کردیم. حاصل جمع 14000 شد. نصف ربع عدد کدام گزینه است؟

(4) 12000

(3) 8000

(2) 3000

(1) ~~24000~~

4 برنا نصف ثلث شبانه روز را کار می‌کند. برنا دو و نیم برابر درنا کار می‌کند. او چه کسری از شبانه روز را کار نمی‌کند؟

$\frac{1}{2} \times \frac{1}{3} \times 24 = \frac{24}{6} = 4$

(4) $\frac{8}{12}$

(3) $\frac{6}{12}$

(2) $\frac{5}{12}$

(1) $\frac{7}{12}$

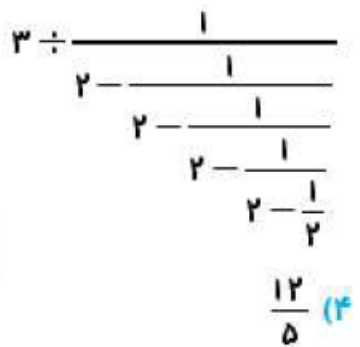
$\frac{1}{2} \times 2 = \frac{2}{2} = 1$
 $1 + \frac{1}{2} = \frac{3}{2}$
 $\frac{3}{2} \times 24 = 36$
 $24 - 36 = -12$

$\frac{1}{5} \times \frac{1}{3} \times \square + \frac{1}{2} \times \square = 14000 \Rightarrow \frac{1}{15} \square + \frac{1}{2} \square = 14000$
 $\frac{2}{30} \square + \frac{15}{30} \square = 14000$
 $\frac{17}{30} \square = 14000$



$\frac{1}{5} \times \frac{1}{3} \times \square + \frac{1}{2} \times \square = 14000$

علوی



$$\frac{8}{15} \text{ (3)}$$

$$\frac{18}{5} \text{ (2)}$$

$$\frac{5}{12} \text{ (1)}$$

۵ معکوس حاصل عبارت مقابل کدام گزینه است؟

$$\begin{aligned}
 & \frac{2}{3} \cdot \frac{3}{5} = \frac{2}{5} \\
 & \frac{2}{5} \cdot \frac{5}{6} = \frac{2}{6} = \frac{1}{3} \\
 & \frac{1}{3} \cdot \frac{3}{4} = \frac{1}{4} \\
 & \frac{1}{4} \cdot \frac{4}{5} = \frac{1}{5} \\
 & \frac{1}{5} \cdot \frac{5}{6} = \frac{1}{6} \\
 & \frac{1}{6} \cdot \frac{6}{7} = \frac{1}{7} \\
 & \frac{1}{7} \cdot \frac{7}{8} = \frac{1}{8} \\
 & \frac{1}{8} \cdot \frac{8}{9} = \frac{1}{9} \\
 & \frac{1}{9} \cdot \frac{9}{10} = \frac{1}{10} \\
 & \frac{1}{10} \cdot \frac{10}{11} = \frac{1}{11} \\
 & \frac{1}{11} \cdot \frac{11}{12} = \frac{1}{12} \\
 & \frac{1}{12} \cdot \frac{12}{13} = \frac{1}{13} \\
 & \frac{1}{13} \cdot \frac{13}{14} = \frac{1}{14} \\
 & \frac{1}{14} \cdot \frac{14}{15} = \frac{1}{15} \\
 & \frac{1}{15} \cdot \frac{15}{16} = \frac{1}{16} \\
 & \frac{1}{16} \cdot \frac{16}{17} = \frac{1}{17} \\
 & \frac{1}{17} \cdot \frac{17}{18} = \frac{1}{18} \\
 & \frac{1}{18} \cdot \frac{18}{19} = \frac{1}{19} \\
 & \frac{1}{19} \cdot \frac{19}{20} = \frac{1}{20} \\
 & \frac{1}{20} \cdot \frac{20}{21} = \frac{1}{21} \\
 & \frac{1}{21} \cdot \frac{21}{22} = \frac{1}{22} \\
 & \frac{1}{22} \cdot \frac{22}{23} = \frac{1}{23} \\
 & \frac{1}{23} \cdot \frac{23}{24} = \frac{1}{24} \\
 & \frac{1}{24} \cdot \frac{24}{25} = \frac{1}{25} \\
 & \frac{1}{25} \cdot \frac{25}{26} = \frac{1}{26} \\
 & \frac{1}{26} \cdot \frac{26}{27} = \frac{1}{27} \\
 & \frac{1}{27} \cdot \frac{27}{28} = \frac{1}{28} \\
 & \frac{1}{28} \cdot \frac{28}{29} = \frac{1}{29} \\
 & \frac{1}{29} \cdot \frac{29}{30} = \frac{1}{30} \\
 & \frac{1}{30} \cdot \frac{30}{31} = \frac{1}{31} \\
 & \frac{1}{31} \cdot \frac{31}{32} = \frac{1}{32} \\
 & \frac{1}{32} \cdot \frac{32}{33} = \frac{1}{33} \\
 & \frac{1}{33} \cdot \frac{33}{34} = \frac{1}{34} \\
 & \frac{1}{34} \cdot \frac{34}{35} = \frac{1}{35} \\
 & \frac{1}{35} \cdot \frac{35}{36} = \frac{1}{36} \\
 & \frac{1}{36} \cdot \frac{36}{37} = \frac{1}{37} \\
 & \frac{1}{37} \cdot \frac{37}{38} = \frac{1}{38} \\
 & \frac{1}{38} \cdot \frac{38}{39} = \frac{1}{39} \\
 & \frac{1}{39} \cdot \frac{39}{40} = \frac{1}{40} \\
 & \frac{1}{40} \cdot \frac{40}{41} = \frac{1}{41} \\
 & \frac{1}{41} \cdot \frac{41}{42} = \frac{1}{42} \\
 & \frac{1}{42} \cdot \frac{42}{43} = \frac{1}{43} \\
 & \frac{1}{43} \cdot \frac{43}{44} = \frac{1}{44} \\
 & \frac{1}{44} \cdot \frac{44}{45} = \frac{1}{45} \\
 & \frac{1}{45} \cdot \frac{45}{46} = \frac{1}{46} \\
 & \frac{1}{46} \cdot \frac{46}{47} = \frac{1}{47} \\
 & \frac{1}{47} \cdot \frac{47}{48} = \frac{1}{48} \\
 & \frac{1}{48} \cdot \frac{48}{49} = \frac{1}{49} \\
 & \frac{1}{49} \cdot \frac{49}{50} = \frac{1}{50} \\
 & \frac{1}{50} \cdot \frac{50}{51} = \frac{1}{51} \\
 & \frac{1}{51} \cdot \frac{51}{52} = \frac{1}{52} \\
 & \frac{1}{52} \cdot \frac{52}{53} = \frac{1}{53} \\
 & \frac{1}{53} \cdot \frac{53}{54} = \frac{1}{54} \\
 & \frac{1}{54} \cdot \frac{54}{55} = \frac{1}{55} \\
 & \frac{1}{55} \cdot \frac{55}{56} = \frac{1}{56} \\
 & \frac{1}{56} \cdot \frac{56}{57} = \frac{1}{57} \\
 & \frac{1}{57} \cdot \frac{57}{58} = \frac{1}{58} \\
 & \frac{1}{58} \cdot \frac{58}{59} = \frac{1}{59} \\
 & \frac{1}{59} \cdot \frac{59}{60} = \frac{1}{60} \\
 & \frac{1}{60} \cdot \frac{60}{61} = \frac{1}{61} \\
 & \frac{1}{61} \cdot \frac{61}{62} = \frac{1}{62} \\
 & \frac{1}{62} \cdot \frac{62}{63} = \frac{1}{63} \\
 & \frac{1}{63} \cdot \frac{63}{64} = \frac{1}{64} \\
 & \frac{1}{64} \cdot \frac{64}{65} = \frac{1}{65} \\
 & \frac{1}{65} \cdot \frac{65}{66} = \frac{1}{66} \\
 & \frac{1}{66} \cdot \frac{66}{67} = \frac{1}{67} \\
 & \frac{1}{67} \cdot \frac{67}{68} = \frac{1}{68} \\
 & \frac{1}{68} \cdot \frac{68}{69} = \frac{1}{69} \\
 & \frac{1}{69} \cdot \frac{69}{70} = \frac{1}{70} \\
 & \frac{1}{70} \cdot \frac{70}{71} = \frac{1}{71} \\
 & \frac{1}{71} \cdot \frac{71}{72} = \frac{1}{72} \\
 & \frac{1}{72} \cdot \frac{72}{73} = \frac{1}{73} \\
 & \frac{1}{73} \cdot \frac{73}{74} = \frac{1}{74} \\
 & \frac{1}{74} \cdot \frac{74}{75} = \frac{1}{75} \\
 & \frac{1}{75} \cdot \frac{75}{76} = \frac{1}{76} \\
 & \frac{1}{76} \cdot \frac{76}{77} = \frac{1}{77} \\
 & \frac{1}{77} \cdot \frac{77}{78} = \frac{1}{78} \\
 & \frac{1}{78} \cdot \frac{78}{79} = \frac{1}{79} \\
 & \frac{1}{79} \cdot \frac{79}{80} = \frac{1}{80} \\
 & \frac{1}{80} \cdot \frac{80}{81} = \frac{1}{81} \\
 & \frac{1}{81} \cdot \frac{81}{82} = \frac{1}{82} \\
 & \frac{1}{82} \cdot \frac{82}{83} = \frac{1}{83} \\
 & \frac{1}{83} \cdot \frac{83}{84} = \frac{1}{84} \\
 & \frac{1}{84} \cdot \frac{84}{85} = \frac{1}{85} \\
 & \frac{1}{85} \cdot \frac{85}{86} = \frac{1}{86} \\
 & \frac{1}{86} \cdot \frac{86}{87} = \frac{1}{87} \\
 & \frac{1}{87} \cdot \frac{87}{88} = \frac{1}{88} \\
 & \frac{1}{88} \cdot \frac{88}{89} = \frac{1}{89} \\
 & \frac{1}{89} \cdot \frac{89}{90} = \frac{1}{90} \\
 & \frac{1}{90} \cdot \frac{90}{91} = \frac{1}{91} \\
 & \frac{1}{91} \cdot \frac{91}{92} = \frac{1}{92} \\
 & \frac{1}{92} \cdot \frac{92}{93} = \frac{1}{93} \\
 & \frac{1}{93} \cdot \frac{93}{94} = \frac{1}{94} \\
 & \frac{1}{94} \cdot \frac{94}{95} = \frac{1}{95} \\
 & \frac{1}{95} \cdot \frac{95}{96} = \frac{1}{96} \\
 & \frac{1}{96} \cdot \frac{96}{97} = \frac{1}{97} \\
 & \frac{1}{97} \cdot \frac{97}{98} = \frac{1}{98} \\
 & \frac{1}{98} \cdot \frac{98}{99} = \frac{1}{99} \\
 & \frac{1}{99} \cdot \frac{99}{100} = \frac{1}{100}
 \end{aligned}$$

فعالیت عملکردی



تکنیک تقسیم سریع بر ۴

(۱) عدد را نصف کن.

(۲) حاصل را دوباره نصف کن.

توجه: اگر عدد داده شده، اعشار داشت، ممیز را نادیده بگیر و در آخر آن را تاثیر بده. حاصل تقسیم‌های زیر را با تکنیک بالا به دست آور.

$$۹۶ \div ۴ = ?$$

$$۹۶ \div ۲ = ۴۸$$

$$۴۸ \div ۲ = ۲۴$$

$$۶۸ \div ۴ = ۶۸ \div ۲ = ۳۴ \div ۲ = ۱۷$$

$$۳۰۸ \div ۴ = ۳۰۸ \div ۲ = ۱۵۴ \div ۲ = ۷۷$$

$$۵۸ \div ۴ = ۵۸ \div ۲ = ۲۹ \div ۲ = ۱۴,۵$$

$$۸۱۰ \div ۴ = ۸۱۰ \div ۲ = ۴۰۵ \div ۲ = ۲۰۲,۵$$

$$۳۴۰۰ \div ۴ = ۳۴۰۰ \div ۲ = ۱۷۰۰ \div ۲ = ۸۵۰$$

$$۲۹۰ \div ۴ = ۲۹۰ \div ۲ = ۱۴۵ \div ۲ = ۷۲,۵$$

$$۴/۴۴ \div ۴۰۰ = ۰/۰۱۱۱$$

$$۷/۸۲ \div ۴ = ۷۸۲ \div ۲ = ۳۹۱ \div ۲ = ۱۹۵,۵$$

$$۲۳۲ \div ۴۰ = ۲۳۲ \div ۲ = ۱۱۶ \div ۲ = ۵۸ \div ۱۰ = ۵/۸$$

$$۳/۴ \div ۰/۴ = ۳۴ \div ۲ = ۱۷ \div ۲ = ۸,۵$$



فعالیت عملکردی



تکنیک تقسیم سریع بر ۴

(۱) عدد را نصف کن.

(۲) حاصل را دوباره نصف کن.

توجه: اگر عدد داده شده، اعشار داشت، ممیز را نادیده بگیر و در آخر آن را تاثیر بده. حاصل تقسیم‌های زیر را با تکنیک بالا به دست آور.

$$۹۶ \div ۴ = ?$$

$$۹۶ \div ۲ = ۴۸$$

$$۴۸ \div ۲ = ۲۴$$

$$۶۸ \div ۴ =$$

$$۵۸ \div ۴ =$$

$$۳۴۰۰ \div ۴ =$$

$$۴ / ۴۴ \div ۴۰۰ =$$

$$۲۳۲ \div ۴۰ =$$

$$۳۰۸ \div ۴ =$$

$$۸۱۰ \div ۴ =$$

$$۲۹۰ \div ۴ =$$

$$۷ / ۸۲ \div ۴ =$$

$$۳ / ۴ \div ۰ / ۴ =$$

