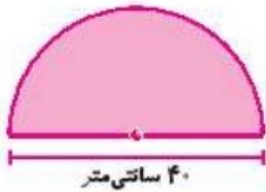


۲ مساحت دایره‌ای به قطر ۶ سانتی‌متر را به دست بیاور.

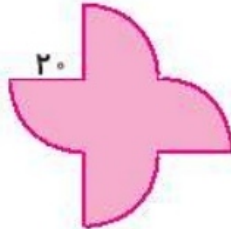
۳ محیط و مساحت شکل‌های زیر را به دست آور.

الف:



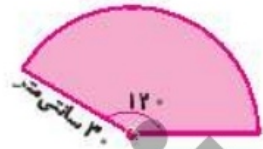
مساحت = .....  
محیط = .....

ب:



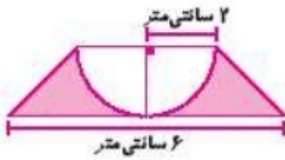
مساحت = .....  
محیط = .....

پ:



مساحت = .....  
محیط = .....

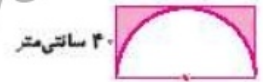
۴ در هر یک از شکل‌های زیر مساحت قسمت رنگی را به دست آور.



مساحت = .....

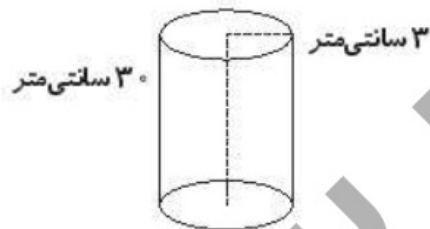


مساحت = .....



مساحت = .....

۵ برنایک جامداتی به شکل زیر دوخته است. برای دوخت این جامداتی چند سانتی‌متر مربع پارچه استفاده شده است؟



۳۰ سانتی‌متر

تمرین

۱ موارد مرتبط را به یکدیگر وصل کن. (یک مورد اضافی است.)

- ۳/۱۴  مساحت دایره‌ای به قطر ۲۰ سانتی‌متر برابر است با ..... سانتی‌متر مربع
- ۳۱۴  نسبت محیط دایره به قطر آن برابر با ..... است.
- ۳۱/۴

۲ درستی  و نادرستی  هر عبارت را مشخص کن.

- الف: محیط و مساحت دایره‌ای به شعاع ۲ سانتی‌متر بهم برابر است.
- ب: مساحت کل استوانه برابر با حاصل ضرب دو مساحت دایره و مساحت مستطیل است.
- پ: مساحت دایره برابر با قطر  $\times$  شعاع  $\times$  عدد پی است.

جاهای خالی را کامل کن. ۲

الف: مساحت ۴ ربع دایره با شعاع های مساوی به اندازه ی مساحت ..... دایره ی کامل است.

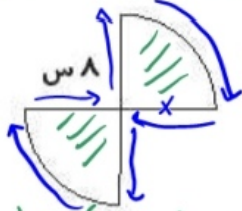
ب: مساحت نیم دایره ای به قطر ۴۰۰ سانتی متر برابر با ..... سانتی متر مربع است.

محیط و مساحت زیر را به دست بیاور. ۴



$$\frac{1}{4} \times \frac{100}{100} \times 200 \times 3,14 = 92100$$

الف:



مساحت =  $\frac{1}{4} \times \pi \times 8 \times 8 = 100,48$

محیط =  $\frac{1}{4} \times \pi \times 16 + 32 = 57,12$

ب:



مساحت =  $14 \times 14 \times 3,14 = 615,44$

محیط =  $2 \times 14 \times 3,14 + 2 \times 14 = 115,92$

پ:



مساحت =  $\frac{1}{12} \times 30 \times 30 \times 3,14 = 235,5$

محیط =  $(\frac{1}{12} \times 30 \times 3,14 = 157,08) + 30 = 187,08$

ت:



مساحت =  $5 \times 5 \times 3,14 + \frac{1}{2} \times 10 \times 10 \times 3,14 = 235,5$

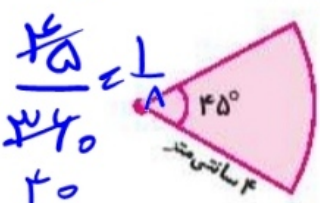
محیط =  $\frac{1}{2} \times 20 \times 3,14 + 10 \times 3,14 = 78,5$

علیرضا یک دایره را به شکل مقابل برش زده است، مساحت قسمت برش زده چقدر است؟ ۵

$$\frac{1}{4} \times \pi \times 4 \times 4 \times 3,14 = 125,6$$

$$3,14 + 3,14 = 6,28$$

$$\frac{30}{360} = \frac{1}{12}$$



۶ در شکل زیر شعاع دایره ۴ سانتی متر و اندازه ی ضلع های قائمه از مثلث قائم الزاویه ی متساوی الساقین زیر ۶ سانتی متر است. مساحت قسمت رنگ شده چند سانتی متر مربع است؟



مساحت رنگ شده = کوسه هائیک + دایره  $\frac{3}{4}$

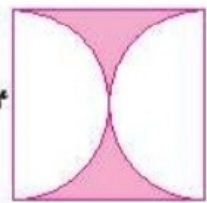
$$\frac{3}{4} \times \pi \times 4 \times 4 + 51,44 = 27,48 + 51,44 = 78,92$$

$$\frac{4 \times 4}{2} = 8$$

$$\frac{1}{4} \times \pi \times 4 \times 4 \times 3,14 = 12,56$$

۷ در شکل های زیر مساحت قسمت رنگ شده را به دست آور.

دایره حرج



$$(4 \times 4) - (2 \times 2 \times 3,14) = 3,44$$



$$(2 \times 2 \times 3,14) - (\frac{10}{4} \times 20) = 12,56 - 5 = 7,56$$



$$\frac{1}{4} \times \pi \times 10 \times 10 \times 3,14 - 20 \times 20 = 235,5 - 400 = -164,5$$

ریاضی نشم دبستان  
مساحت ۳ قلبیک  
 $228 \times 3 = 684$