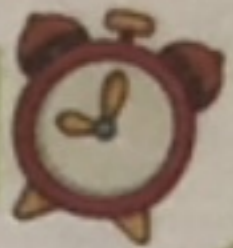
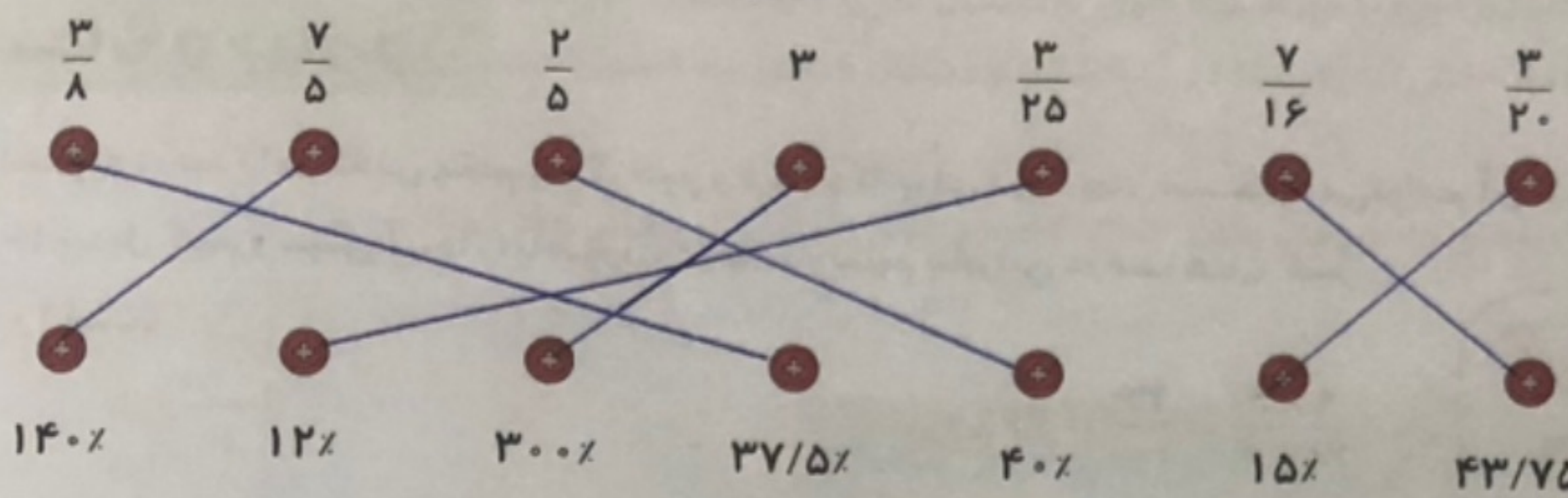


فعالیت کلاسی

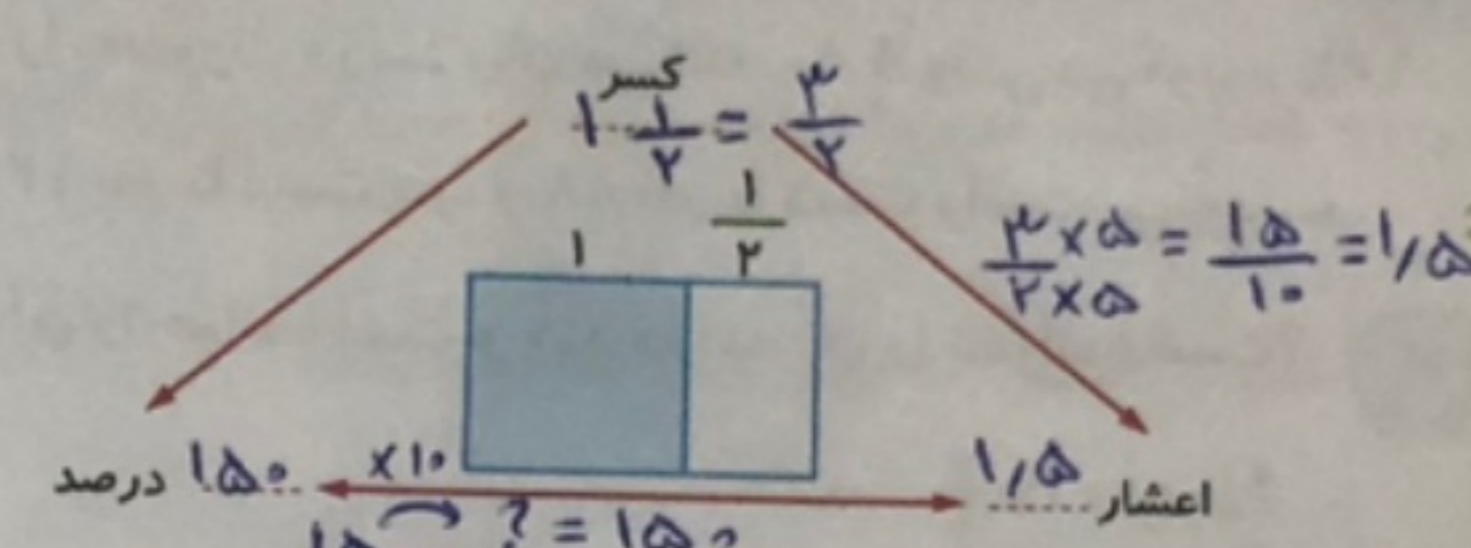
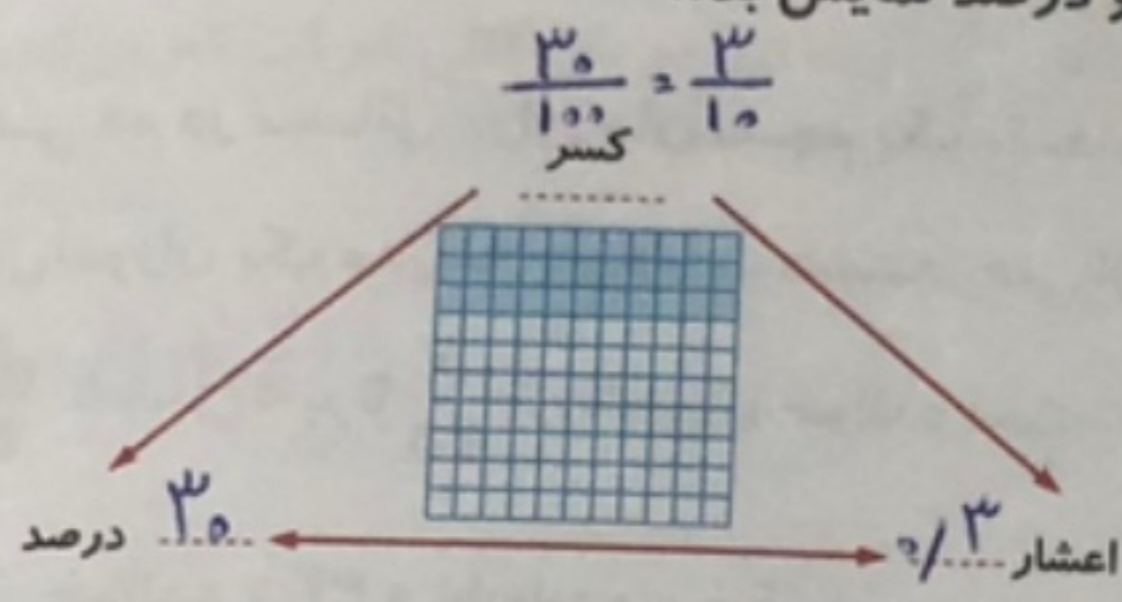


هر کسر را به درصد مربوط به آن وصل کن.

$\frac{3}{8} \mid ? \rightarrow \frac{3 \times 100}{8} = \frac{300}{8} = 37.5\%$       $\frac{3}{1} \mid ? = 300\%$       $\frac{3}{25} \mid ? = 12\%$       $\frac{7}{16} \mid ? \rightarrow \frac{7 \times 100}{16} = \frac{43.75}{1}$   
 $\frac{5}{100} \mid ? = 140\%$       $\frac{2}{5} \mid ? = 40\%$       $\frac{3}{20} \mid ? = 15\%$



در هر شکل نسبت خانه‌های رنگی به کل را به صورت اعشار، کسر و درصد نمایش بده.

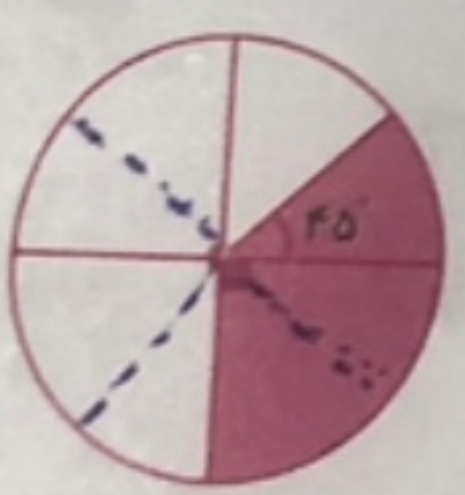


ب:  $\frac{4}{10} \times \frac{4}{10} = \frac{16}{100} = 16\%$  پاسخ: 16 دقیقه

3: 60% یک ساعت چند دقیقه است؟  
 60 دقیقه = 1 ساعت

4: الف: چند درصد از شکل‌های زیر دایره هستند؟  $\frac{1}{4} = \frac{?}{100} = \frac{1 \times 100}{4} = 25\%$   
 ب: چند درصد از شکل‌های زیر مربع هستند؟  $\frac{3}{8} = \frac{?}{100} \rightarrow \frac{3 \times 100}{8} = 37.5\%$   
 پ: چند درصد از شکل‌های زیر مثلث هستند؟  $\frac{4}{8} = \frac{?}{100} = 50\%$

5: چند درصد از عددهای (30, 300, 222, 886, 664, 996) بر 6 بخش پذیر هستند؟  
 996 - 222 = 774



6: الف: چند درصد شکل روبه‌رو رنگ شده است؟  $\frac{2}{5} = \frac{?}{100} = 40\%$   
 ب: چند درصد شکل روبه‌رو رنگ نشده است؟  
 $100 - 40 = 60\%$

7: در دبستان علوی 15% دانش‌آموزان در رشته‌ی والیبال، 20% آن‌ها به فوتبال و 10% آن‌ها به پینگ‌پنگ علاقه‌مند هستند. اگر کل دانش‌آموزان این مدرسه 240 نفر باشند:

الف: تعداد دانش‌آموزان علاقه‌مند در هر رشته ورزشی چند نفرند؟  
 فوتبال:  $\frac{20}{100} \mid ? = 48$   
 والیبال:  $\frac{15}{100} \mid ? = 36$

ب: چه تعداد از دانش‌آموزان در این گروه‌ها قرار ندارند؟  
 $240 - 48 - 36 = 156$  نفر